



ФЕДЕРАЛЬНАЯ СЛУЖБА ПО НАДЗОРУ В СФЕРЕ ЗАЩИТЫ ПРАВ ПОТРЕБИТЕЛЕЙ И БЛАГОПОЛУЧИЯ ЧЕЛОВЕКА

Управление Федеральной службы по надзору в сфере защиты прав потребителей и благополучия человека по Пермскому краю

ЗАМЕСТИТЕЛЬ ГЛАВНОГО ГОСУДАРСТВЕННОГО САНИТАРНОГО ВРАЧА ПО ПЕРМСКОМУ КРАЮ

РЕШЕНИЕ

об установлении санитарно-защитной зоны
для куста скважин № 19а Уньвинского месторождения нефти
ООО «ЛУКОЙЛ-ПЕРМЬ»
(Березниковский городской округ Пермского края)
По адресу: Березниковский городской округ Пермского края

«12» октября 2022 г.

№ 166

Я, заместитель главного государственного санитарного врача по Пермскому краю, А.М. Зомарев в соответствии с положениями Федерального закона от 30.03.1999 № 52-ФЗ «О санитарно-эпидемиологическом благополучии населения» и Постановления Правительства Российской Федерации от 03.03.2018 № 222 «Об утверждении Правил установления санитарно-защитных зон и использования земельных участков, расположенных в границах санитарно-защитных зон», рассмотрев заявление Общества с ограниченной ответственностью «ЛУКОЙЛ-ПЕРМЬ» № 59-29876-2022 от 23.09.2022г. об установлении санитарно-защитной зоны для куста скважин № 19а Уньвинского месторождения нефти по адресу: Березниковский городской округ Пермского края, экспертное заключение Органа инспекции ООО «Окинет» № 4261/22 от 31.08.2022 года по результатам санитарно-эпидемиологической экспертизы «Проекта санитарно-защитной зоны для куста скважин № 19а Уньвинского месторождения нефти ООО «ЛУКОЙЛ-ПЕРМЬ» (Березниковский городской округ Пермского края)», «Проект санитарно-защитной зоны для куста скважин № 19а Уньвинского месторождения нефти ООО «ЛУКОЙЛ-ПЕРМЬ» (Березниковский городской округ Пермского края)»,

РЕШИЛ:

1. Установить для куста скважин № 19а Уньвинского месторождения нефти ООО «ЛУКОЙЛ-ПЕРМЬ», расположенного по адресу: Березниковский городской округ Пермского края, санитарно-защитную зону с границей, согласно



перечню координат характерных точек и графическому описанию местоположения санитарно-защитной зоны, приведенных в приложении № 1 к настоящему решению, а также перечню координат характерных точек в форме электронного документа (XML-файл) в приложении № 2 к настоящему решению, следующих размеров от границ промплощадки (земельного участка с кадастровым номером 59:37:2020101:10), с координатами в системе МСК-59:

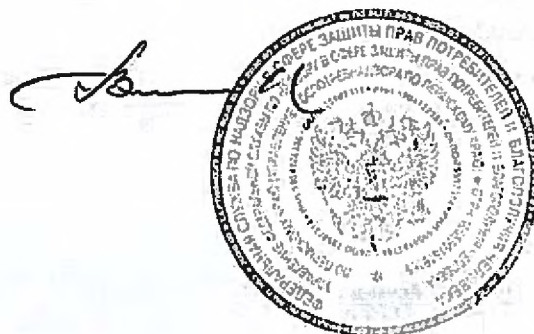
- 1.1. в северном направлении - 300 метров,
- 1.2. в северо-восточном направлении - 300 метров,
- 1.3. в восточном направлении - 300 метров,
- 1.4. в юго-восточном направлении - 300 метров,
- 1.5. в южном направлении - 300 метров,
- 1.6. в юго-западном направлении - 300 метров,
- 1.7. в западном направлении - 300 метров,
- 1.8. в северо-западном направлении - 300 метр.

2. Установить ограничения использования земельных участков, расположенных в границах санитарно-защитной зоны куста скважин № 19а Уньвинского месторождения нефти ООО «ЛУКОЙЛ-ПЕРМЬ» (Березниковский городской округ Пермского края), согласно которым не допускается использование земельных участков в границах указанной санитарно-защитной зоны в целях:

2.1. размещения жилой застройки, объектов образовательного и медицинского назначения, спортивных сооружений открытого типа, организаций отдыха детей и их оздоровления, зон рекреационного назначения и для ведения садоводства;

2.2. размещения объектов для производства и хранения лекарственных средств, объектов пищевых отраслей промышленности, оптовых складов продовольственного сырья и пищевой продукции, комплексов водопроводных сооружений для подготовки и хранения питьевой воды, использования земельных участков в целях производства, хранения и переработки сельскохозяйственной продукции, предназначенной для дальнейшего использования в качестве пищевой продукции.

3. Направить сведения о санитарно-защитной зоне для их внесения в Единый государственный реестр недвижимости в Филиал Федерального государственного бюджетного учреждения «Федеральная служба государственной регистрации, кадастра и картографии» по Пермскому краю (Филиал ФГБУ «ФКП Росреестра» по Пермскому краю).



А.М. Зомарев



Приложение № 1
к Решению заместителя руководителя
Управления Федеральной службы по
надзору в сфере защиты прав потребителей
и благополучия человека
по Пермскому краю
от 12.10.2022 № 166

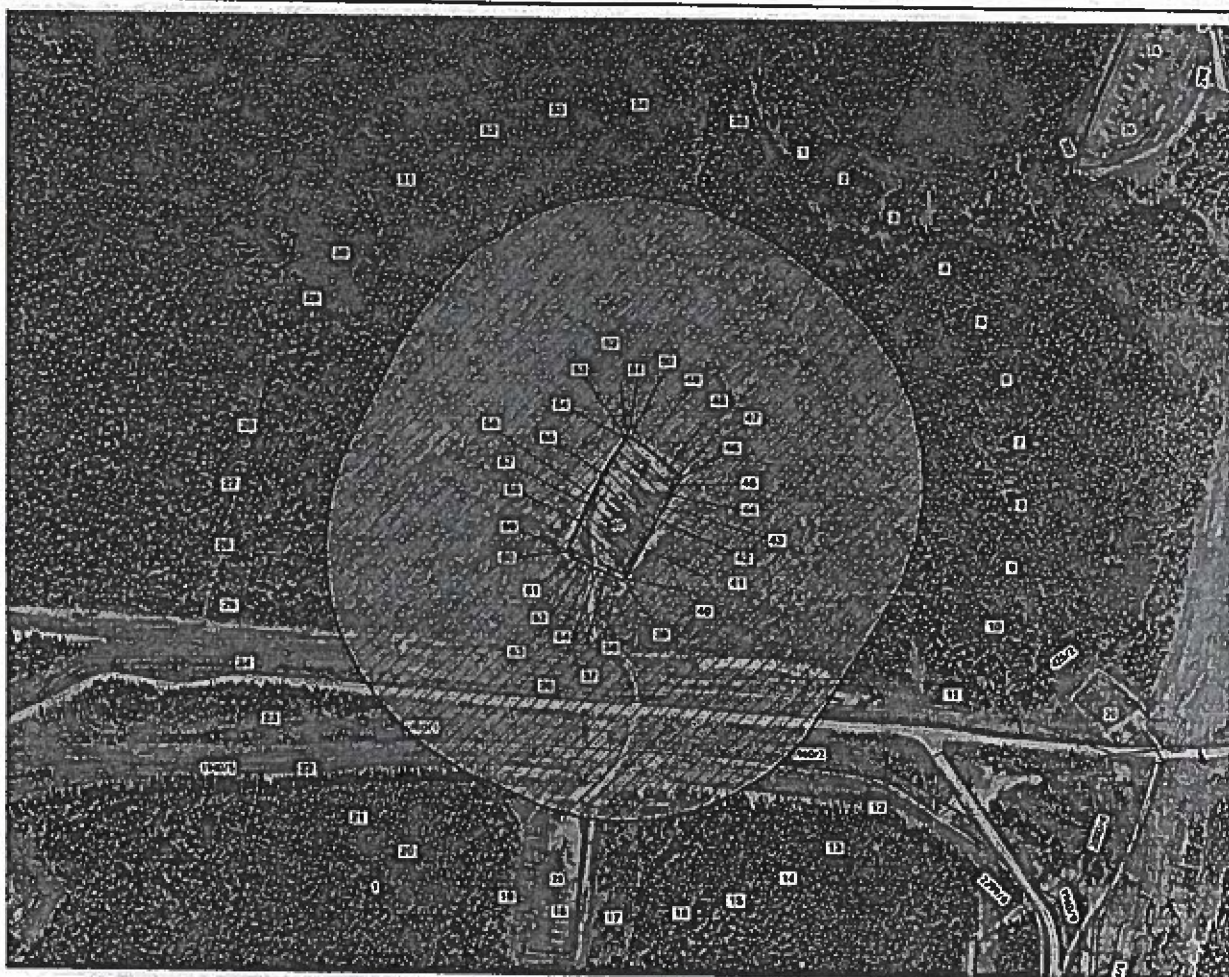
Сведения о границах санитарно-защитной зоны

Санитарно-защитная зона для куста скважин № 19а Уньвинского месторождения нефти ООО «ЛУКОЙЛ-ПЕРМЬ» (Березниковский городской округ Пермского края), расположенного на земельном участке с кадастровым номером 59:37:2020101:10.

Местоположение: Российская Федерация, Пермский край, Березниковский городской округ, Уньвинское месторождение нефти.




План границ объекта



Масштаб 1: 7500

Используемые условные знаки и обозначения:

—	границы объекта
•	характерная точка границ объекта
—	границы земельных участков
:28	кадастровый номер земельных участков
	граница объекта от которого определена СЗЗ
Подпись	Трибунская К.Ю. Дата "09" июня 2022 г.
Место для оттиска	(подлинности) лица, составившего описание местоположения границ объекта



Перечень координат характерных точек границ санитарно-защитной зоны в системе координат, используемой для ведения Единого государственного реестра недвижимости (система координат МСК-59):

Обозначение характерных точек границ	Координаты, м	
	X	Y
Внешний контур		
1	647449.11	2266326.33
2	647422.79	2266367.65
3	647383.15	2266420.43
4	647333.76	2266470.13
5	647287.17	2266501.76
6	647235.49	2266524.12
7	647180.54	2266536.44
8	647124.25	2266538.26
9	647068.62	2266529.54
10	647015.60	2266510.57
11	646940.55	2266467.58
12	646814.38	2266385.67
13	646780.11	2266348.90
14	646752.47	2266306.92
15	646732.21	2266260.92
16	646719.93	2266212.18
17	646715.95	2266162.07
18	646720.40	2266112.00
19	646733.14	2266063.38
20	646778.49	2265958.12
21	646808.18	2265913.51
22	646853.76	2265864.51
23	646897.60	2265832.96
24	646946.39	2265809.78
25	646998.54	2265795.72
26	647052.36	2265791.25
27	647106.12	2265796.50



28	647158.07	2265811.30
29	647302.94	2265883.13
30	647347.93	2265910.72
31	647420.53	2265973.17
32	647467.48	2266048.85
33	647486.35	2266108.53
34	647492.42	2266170.82
35	647477.27	2266264.13
1	647449.11	2266326.33
Внутренний контур		
36	647028.50	2266132.70
37	647024.55	2266142.50
38	647018.01	2266157.66
39	647015.95	2266163.48
40	647018.32	2266165.63
41	647056.46	2266187.58
42	647091.93	2266208.00
43	647106.28	2266217.51
44	647120.76	2266225.20
45	647133.96	2266232.51
46	647142.71	2266238.83
47	647147.25	2266235.08
48	647156.49	2266223.32
49	647181.26	2266189.70
50	647191.65	2266172.33
51	647192.42	2266170.00
52	647192.43	2266168.63
53	647191.89	2266167.39
54	647191.10	2266166.46
55	647146.11	2266138.87
56	647119.05	2266124.25
57	647109.49	2266119.64
58	647088.07	2266108.92



59	647052.52	2266092.13
60	647050.21	2266091.24
61	647042.10	2266101.34
62	647038.40	2266108.15
63	647035.60	2266114.06
64	647031.11	2266124.75
36	647028.50	2266132.70



Приложение № 2
к Решению заместителю руководителя
Управления Федеральной службы по
надзору в сфере защиты прав потребителей
и благополучия человека
по Пермскому краю
от 12.10.2022 № 166

**Сведения о границах санитарно-защитной зоны
в электронном виде**

Перечень координат характерных точек границ санитарно-защитной зоны в системе координат, используемой для ведения Единого государственного реестра недвижимости (далее – ЕГРН), в форме электронного документа (XML-файл) для внесения в ЕГРН, представленные Обществом с ограниченной ответственностью «ЛУКОЙЛ-ПЕРМЬ» с заявлением об установлении санитарно-защитной зоны № 59-29876-2022 от 23.09.2022г.

