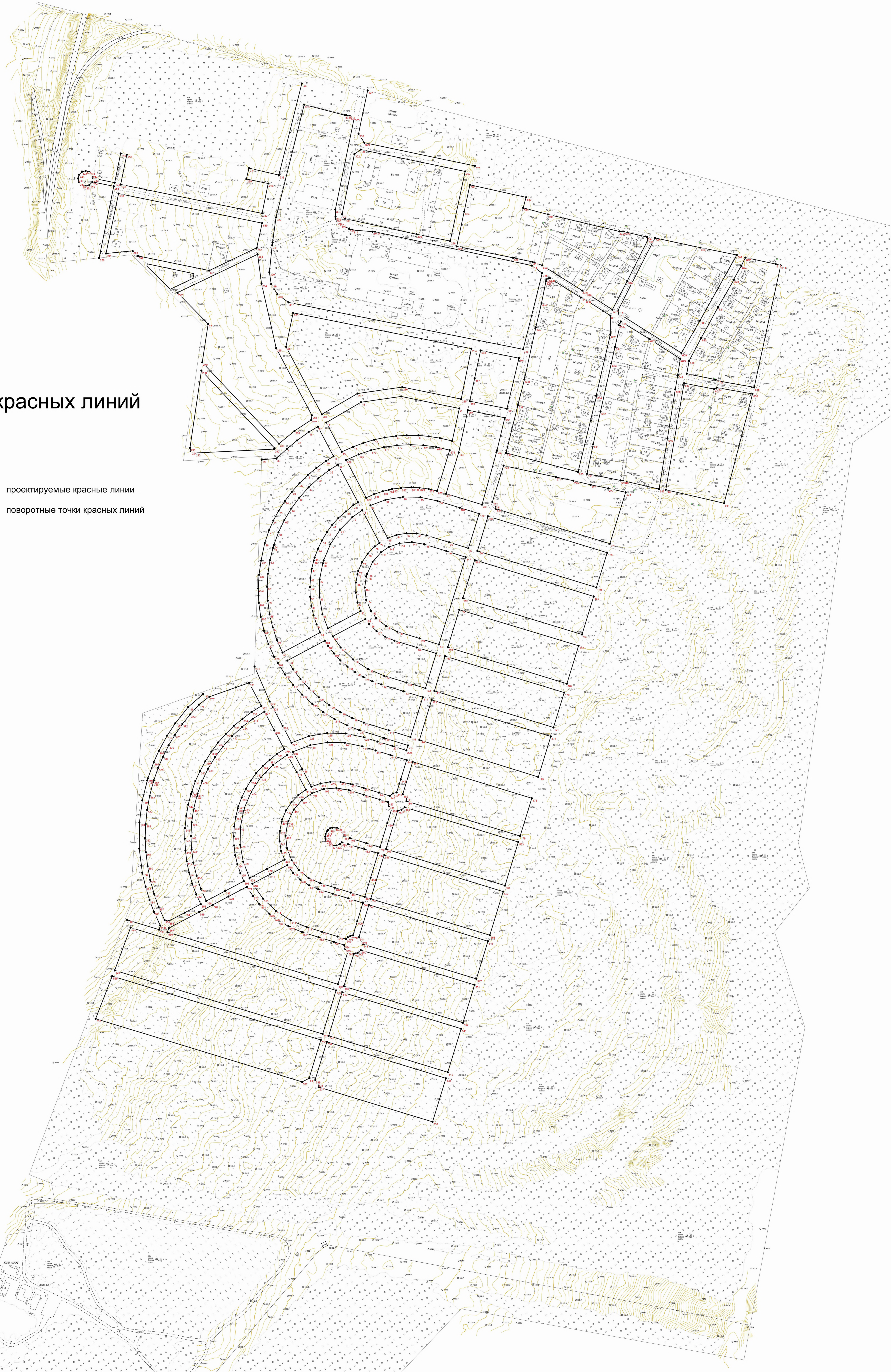


Чертеж красных линий

— проектируемые красные линии

● поворотные точки красных линий



Изд. № 1001
Дата изд. 10.01.2019
Изд. № 1001
Дата изд. 10.01.2019
Изд. № 1001
Дата изд. 10.01.2019

If a valid license will remove this message. See the keywords property of this PDF for more information.

157/2019/ЕП-ПМТ					
Переклюкский край, городской округ город Березники, п. Николаев Посад кадастровый квартал 59:37:0860101					
Изм.	№	Лист	№	Вкл.	Дата
Разработ	Мельников Е.В.	Горбунов			
Зам. Разработ	Борисовичев К.И.				
Н. комп.	Королев К.А.				
Проектная организация			Статус	Лист	Листов
Графическая часть			ПМ		1
Чертеж красных линий № 157/2019			Пояснительная записка «Регистрация проекта»-Февраль 2019 Е.В.		

6	672818.53	2269346.33
---	-----------	------------

Ведомость координат поворотных точек границ красных линий

Таблица 1

№	Y	X	№	Y	X
1	2269411.72	672568.12	346	2269067.06	671820.16
2	2269505.28	672548.77	347	2269070.83	671802.17
3	2269493.9	672496.36	348	2269075.81	671784.47
4	2269474.03	672500.96	349	2269082.37	671767.07
5	2269456.37	672503.66	350	2269089.73	671751.35
6	2269439.24	672505.27	351	2269063.88	671737.63
7	2269420.96	672505.37	352	2269038.02	671723.91
8	2269403.93	672504.34	353	2269031.46	671725.9
9	2269385.55	672501.95	354	2269021.91	671746.58
10	2269368.31	672498.31	355	2269014.56	671768.06
11	2269351.17	672493.12	356	2269008.39	671790.43
12	2269334.56	672486.89	357	2269004.21	671812.31
13	2269316.28	672478.94	358	2269001.43	671834.88
14	2269291.41	672526.13	359	2269000.24	671857.55
15	2269347.31	672558.79	360	2269001.03	671880.22
16	2269263.02	672510.61	361	2269003.42	671902.89
17	2269277.83	672519.43	362	2269007.4	671925.46
18	2269303.06	672471.69	363	2269013.16	671947.34
19	2269290.66	672464.03	364	2269014.16	671950.52
20	2269275.5	672453.05	365	2269021.12	671970.7
21	2269261.51	672441.48	366	2269028.87	671988.4
22	2269248.28	672428.4	367	2269038.02	672006.8
23	2269236.24	672414.78	368	2269048.56	672024.3
24	2269224.96	672400.08	369	2269060.1	672041.1
25	2269214.73	672384.08	370	2269072.82	672056.62
26	2269206.37	672368.37	371	2269086.74	672072.23
27	2269199.39	672352.58	372	2269102.65	672084.56
28	2269192.48	672332.26	373	2269146.1	672099.87
29	2269187.57	672466.22	374	2269192.05	672060.95
30	2269211.31	672468.18	375	2269208.02	672030.78
31	2269227.98	672483.57	376	2269223.98	672000.6
32	2269244.43	672497.23	377	2269212.39	671993.21
33	2269262.94	672421.76	378	2269200.28	671983.12
34	2269278.73	672436.34	379	2269189.36	671973.63
35	2269296.18	672449.65	380	2269178.77	671962.03
36	2269310.14	672458.34	381	2269169.86	671949.84

№	Y	X	№	Y	X
37	2269342.35	672397.79	382	2269162.13	671936.57
38	2269334.75	672392.96	383	2269155.41	671922.7
39	2269322.79	672382.95	384	2269150.2	671908.92
40	2269310.83	672372.36	385	2269149.35	671905.39
41	2269301.21	672361.83	386	2269145.83	671891.69
42	2269292.5	672349.8	387	2269143.47	671876.22
43	2269284.57	672336.41	388	2269142.63	671860.51
44	2269278.07	672322.95	389	2269143.14	671845.72
45	2269272.67	672308.91	390	2269145.15	671830.17
46	2269271.28	672304.11	391	2269148.51	671815.71
47	2269268.09	672291.09	392	2269153.39	671801.18
48	2269266	672276.04	393	2269158.94	671788.23
49	2269265.17	672261.64	394	2269128.76	671772.27
50	2269265.58	672245.73	395	2269098.59	671756.3
51	2269267.61	672230.96	396	2269089.69	671775.96
52	2269271.02	672215.78	397	2269082.96	671796.64
53	2269275.8	672201.34	398	2269077.75	671817.98
54	2269281.57	672188.19	399	2269074.89	671839.5
55	2269221.1	672156.09	400	2269073.89	671861.01
56	2269212.18	672175.98	401	2269075.06	671883.03
57	2269205.28	672196.55	402	2269078.26	671904.71
58	2269200.25	672217.81	403	2269083.47	671925.56
59	2269197.32	672239.4	404	2269084.47	671929.09
60	2269196.43	672261.92	405	2269092.04	671949.59
61	2269197.57	672282.94	406	2269101.45	671969.26
62	2269200.81	672304.69	407	2269112.71	671987.91
63	2269205.77	672324.46	408	2269125.66	672005.4
64	2269207.09	672328.98	409	2269140.11	672021.7
65	2269214.6	672349.43	410	2269156.25	672036.49
66	2269224.04	672369.1	411	2269173.56	672049.6
67	2269235.28	672387.8	412	2269228.85	671991.48
68	2269248.15	672405.33	413	2269243.75	671963.46
69	2269287.11	672304.29	414	2269258.64	671935.44
70	2269298.06	672330.15	415	2269246.61	671926.84
71	2269313.65	672353.58	416	2269235.54	671915.2
72	2269333.26	672373.73	417	2269226.94	671902.21
73	2269349.19	672384.96	418	2269220.45	671887.42
74	2269377.08	672332.45	419	2269219.69	671883.98
75	2269369.3	672326.7	420	2269216.82	671869.09
76	2269358.08	672315.07	421	2269216.44	671852.57
77	2269349.23	672301.7	422	2269218.93	671837.01

№	Y	X	№	Y	X
78	2269342.88	672287.35	423	2269224.46	671822.88
79	2269341.66	672282.24	424	2269196.3	671808.04
80	2269339.12	672268.72	425	2269168.14	671793.19
81	2269338.82	672252.52	426	2269158.02	671819.54
82	2269341.74	672236.33	427	2269153.05	671846.94
83	2269346.7	672222.77	428	2269153.43	671875.2
84	2269294.1	672194.81	429	2269158.78	671902.59
85	2269285.32	672217.68	430	2269159.73	671905.94
86	2269280.56	672245.2	431	2269170.81	671931.9
87	2269280.66	672273.5	432	2269186.27	671955.39
88	2269285.77	672299.44	433	2269205.94	671975.44
89	2269520.01	672323.78	434	2269237.9	671996.47
90	2269488.92	672333.3	435	2269265.85	672006.99
91	2269453	672344.43	436	2269293.45	672011.56
92	2269436.94	672347.56	437	2269321.39	672011.04
93	2269420.54	672347.82	438	2269348.99	672005.18
94	2269404.44	672345.19	439	2269370.78	671998.5
95	2269390.1	672340.07	440	2269394.82	671991.14
96	2269362.56	672392.76	441	2269420.75	671983.19
97	2269386.69	672401.73	442	2269411.23	671952.24
98	2269414.46	672406.43	443	2269404.71	671931.01
99	2269442.67	672405.82	444	2269398.67	671929.28
100	2269470.27	672400.04	445	2269393.67	671925.31
101	2269506.19	672389.05	446	2269376.23	671930.62
102	2269537.25	672379.35	447	2269351.59	671938.13
103	2269229.01	672143.28	448	2269330.53	671944.55
104	2269289.05	672175.14	449	2269314.49	671947.74
105	2269294.06	672167.11	450	2269298.1	671947.91
106	2269303.53	672154.88	451	2269282.24	671945.41
107	2269314.26	672143.36	452	2269267.57	671940.23
108	2269325.55	672133.43	453	2269252.73	671968.35
109	2269338.09	672124.29	454	2269390.94	671915.36
110	2269351.26	672116.52	455	2269392.39	671909.27
111	2269365.27	672109.88	456	2269396.59	671904.34
112	2269379.74	672104.69	457	2269389.7	671881.64
113	2269415.44	672093.74	458	2269377.89	671842.72
114	2269446.68	672084.23	459	2269355.95	671849.41
115	2269426.96	672019.94	460	2269329.46	671857.5
116	2269391.89	672030.92	461	2269319.46	671860.55
117	2269352.11	672043.35	462	2269317.86	671866.5
118	2269333.16	672050.75	463	2269313.8	671871.28

№	Y	X	№	Y	X
119	2269314.03	672060.34	464	2269308.87	671874.04
120	2269296.5	672071.18	465	2269301.19	671874.33
121	2269279.7	672083.86	466	2269297.56	671873.17
122	2269264.06	672098.14	467	2269294.52	671870.77
123	2269250.08	672113.23	468	2269292.34	671868.31
124	2269237.91	672129.16	469	2269290.46	671864.39
125	2269354.4	672209.92	470	2269289.73	671860.04
126	2269360.48	672201.67	471	2269290.31	671856.42
127	2269372.3	672190.53	472	2269291.47	671852.94
128	2269386.1	672181.58	473	2269293.79	671849.61
129	2269401.13	672175.17	474	2269300.03	671845.69
130	2269437.07	672164.14	475	2269308	671845.55
131	2269468.21	672154.62	476	2269313.51	671848.16
132	2269451.03	672098.49	477	2269316.41	671850.77
133	2269420.53	672107.75	478	2269326.52	671847.71
134	2269384.59	672118.72	479	2269352.9	671839.72
135	2269358.58	672129.52	480	2269374.84	671833.08
136	2269334.89	672144.85	481	2269362.83	671793.82
137	2269314.46	672164.24	482	2269353.38	671762.9
138	2269301.92	672182.05	483	2269330.84	671769.84
139	2269357.1	672282.57	484	2269305.43	671777.66
140	2269366.02	672301.96	485	2269281.76	671784.94
141	2269379.46	672317.32	486	2269263.06	671793.28
142	2269391.96	672325.77	487	2269247.54	671805.89
143	2269409.13	672331.67	488	2269235.8	671821.84
144	2269429.03	672333.62	489	2269228.41	671841.27
145	2269448.73	672330.24	490	2269226.09	671861.28
146	2269484.62	672319.25	491	2269229.13	671881.14
147	2269515.56	672309.44	492	2269230.15	671884.4
148	2269472.61	672169	493	2269239.13	671903.11
149	2269441.43	672178.71	494	2269252.04	671918.18
150	2269405.6	672189.65	495	2269268.57	671929.64
151	2269387.52	672198.57	496	2269287.56	671936.31
152	2269371.71	672211.41	497	2269307.86	671938.05
153	2269363.47	672222.65	498	2269327.58	671934.71
154	2269355.72	672240.65	499	2269351.7	671927.34
155	2269353.27	672260.68	500	2269377.39	671919.5
156	2269355.81	672278.26	501	2269350.46	671753.2
157	2269551.41	672375.13	502	2269341.5	671723.87
158	2269743.19	672316.62	503	2269334.51	671701
159	2269725.93	672260.71	504	2269330.41	671700.28

№	Y	X	№	Y	X
160	2269534.46	672319.45	505	2269326.11	671698
161	2269530.02	672305	506	2269323.31	671695.07
162	2269721.48	672246.36	507	2269309.75	671699.23
163	2269702.75	672185.03	508	2269284.72	671706.91
164	2269511.12	672243.37	509	2269259.98	671714.5
165	2269505.36	672224.78	510	2269234.21	671725.21
166	2269697.2	672166.95	511	2269210.25	671740.61
167	2269678.44	672105.93	512	2269189.94	671760.03
168	2269486.95	672164.61	513	2269172.76	671784.15
169	2269482.53	672150.23	514	2269200.84	671799.04
170	2269674.08	672091.56	515	2269228.93	671813.93
171	2269656.86	672035.49	516	2269238.11	671801.59
172	2269465.37	672094.26	517	2269249.76	671790.63
173	2269460.91	672079.75	518	2269263.89	671781.51
174	2269652.53	672021.18	519	2269278.6	671775.27
175	2269632.48	671955.72	520	2269302.27	671768
176	2269441.33	672015.46	521	2269326.69	671760.5
177	2269430.46	671980.31	522	2268976.95	671713.66
178	2269622.01	671921.55	523	2269307.28	671612.52
179	2269603.32	671860.84	524	2269285.79	671542.31
180	2269420.45	671916.89	525	2268951.42	671644.75
181	2269420.37	671923.15	526	2268947.38	671635.45
182	2269414.5	671928.08	527	2269282.8	671532.78
183	2269014.33	671739.04	528	2269263.99	671471.14
184	2269007.28	671757.8	529	2269252.8	671465.3
185	2269001	671778.99	530	2268920.7	671566.96
186	2268995.71	671801.74	531	2269292.49	671529.73
187	2268990.88	671840.62	532	2269484	671471.08
188	2268991.16	671882.92	533	2269462.54	671401.01
189	2268995.71	671918.33	534	2269279.38	671457
190	2269003.59	671950.17	535	2269277.9	671463.16
191	2269004.66	671953.58	536	2269273.57	671468.29
192	2269014.08	671979.9	537	2269316.92	671609.54
193	2269022.16	671997.74	538	2269508.48	671550.89
194	2269035.66	672022.53	539	2269486.94	671480.7
195	2269048.69	672042.31	540	2269295.49	671539.41
196	2269069.27	672068.2	541	2269344.04	671698.23
197	2269093.39	672089.18	542	2269360.04	671750.24
198	2268971.42	671726.01	543	2269551.57	671691.64
199	2269022.6	671710.31	544	2269532.98	671630.94
200	2269024.67	671716.89	545	2269349.99	671686.94

№	Y	X	№	Y	X
201	2269186.62	672303.93	546	2269348.24	671693.2
202	2269183.24	672281.23	547	2269347.03	671677.25
203	2269182.05	672259.27	548	2269530.01	671621.28
204	2269182.98	672235.81	549	2269511.38	671560.46
205	2269186.04	672213.26	550	2269319.88	671619.11
206	2269191.28	672191.08	551	2269335.84	671671.4
207	2269198.49	672169.62	552	2269342.02	671672.99
208	2269207.61	672149.28	553	2269384.51	671830.13
209	2269213.58	672139.43	554	2269575.97	671771.45
210	2269225.31	672120.73	555	2269554.54	671701.33
211	2269238.05	672104.06	556	2269363.07	671759.96
212	2269252.64	672088.32	557	2269406.25	671901.31
213	2269268.93	672073.44	558	2269412.43	671903.11
214	2269286.48	672060.2	559	2269417.45	671907.1
215	2269304.78	672048.88	560	2269600.4	671851.22
216	2269324.72	672038.88	561	2269578.96	671781.05
217	2269344.43	672031.19	562	2269387.46	671839.85
218	2269384.54	672018.66	563	2269036.15	671706.19
219	2269422.9	672006.64	564	2269038.25	671712.71
220	2269419.06	671994.17	565	2269086.98	671738.5
221	2269397.75	672000.7	566	2269109.15	671750.24
222	2269373.71	672008.06	567	2269134.27	671763.54
223	2269351.5	672014.87	568	2269163.68	671779.1
224	2269322.53	672021.02	569	2269173.72	671764.19
225	2269292.72	672021.58	570	2269183.31	671752.05
226	2269263.25	672016.7	571	2269185.76	671749.68
227	2269232.82	672005.27	572	2269199.95	671735.94
228	2269216.86	672035.46	573	2269208.12	671729.8
229	2269200.87	672065.65	574	2269216.28	671723.65
230	2269195.99	672074.76	575	2269230.77	671715.68
231	2269175.65	672121.9	576	2269232.91	671714.51
232	2269251.9	673071.51	577	2269252.55	671706.27
233	2269215.12	672924.15	578	2269254.38	671705.71
234	2269166.99	672935.25	579	2269278.99	671698.18
235	2269162.84	672917.74	580	2269303.83	671690.59
236	2269197.84	672910.62	581	2269320.43	671685.51
237	2269188.06	672862.66	582	2269322.08	671679.22
238	2268960.78	672909.06	583	2269326.13	671674.27
239	2268951.11	672912.01	584	2269310.24	671622.27
240	2268916.81	672919	585	2269522.3	672908.44
241	2268916.38	672919.07	586	2269612.59	672888.36

№	Y	X	№	Y	X
242	2268914.99	672924.84	587	2269607.94	672871.43
243	2268910.51	672929.29	588	2269647.85	672860.87
244	2268904.41	672930.93	589	2269762.68	672833.56
245	2268898.29	672929.31	590	2269770.55	672833.05
246	2268893.82	672924.84	591	2269807.13	672824.57
247	2268892.18	672918.73	592	2269808.82	672820.54
248	2268893.82	672912.62	593	2269775.48	672753.72
249	2268898.29	672908.13	594	2269751.53	672707.76
250	2268904.41	672906.51	595	2269709.5	672734.46
251	2268910.53	672908.21	596	2269702.98	672738.34
252	2268915.29	672913.19	597	2269638.52	672778.85
253	2268949.63	672906.19	598	2269623	672784.41
254	2268927.36	672796.99	599	2269591.79	672791.06
255	2269519.03	672545.95	600	2269501.11	672809.35
256	2269578.5	672533.77	601	2269513.1	672865.41
257	2269565.99	672481.22	602	2269819.91	672823.04
258	2269541.9	672394.08	603	2269892.51	672807.46
259	2269484.12	672411.64	604	2269951.42	672795.52
260	2269504.43	672477.85	605	2269892.07	672690.05
261	2269180.86	672796.71	606	2269862.38	672637.88
262	2269187.23	672749.24	607	2269761.77	672701.42
263	2269210.83	672645.75	608	2269760.36	672706.16
264	2269268.17	672537.74	609	2269965.2	672791.36
265	2269267.41	672530.45	610	2270013.96	672780.96
266	2269240.36	672512.55	611	2270022.04	672778.75
267	2269215.39	672492.06	612	2269979.52	672582.76
268	2269091.91	672622.87	613	2269921.3	672593.03
269	2269101.35	672684.7	614	2269917.47	672595.04
270	2269051.97	672735.06	615	2269870.97	672604.56
271	2269576.48	672456.75	616	2269874.71	672625.19
272	2269660.62	672438.3	617	2269894.12	672662.02
273	2269688.79	672432.58	618	2269921.28	672711.76
274	2269716.69	672425.93	619	2269946.78	672755.43
275	2269744.85	672420.19	620	2269946.12	672755.88
276	2269772.83	672413.8	621	2269958.65	672778.2
277	2269747.51	672331.09	622	2269644.65	672753.27
278	2269564.53	672387.12	623	2269645.52	672756.1
279	2269562.85	672393.3	624	2269648.62	672757.84
280	2269558.57	672398.28	625	2269651.17	672758.11
281	2269238.04	672702.61	626	2269700.74	672727.14
282	2269524.69	672644.91	627	2269708.05	672723.72

№	Y	X	№	Y	X
283	2269508.35	672563.77	628	2269748.33	672698.02
284	2269413.72	672583.13	629	2269748.15	672667.22
285	2269341.58	672572.73	630	2269725.42	672569.24
286	2269284.23	672539.34	631	2269725.99	672569.04
287	2269226.52	672648.18	632	2269696.43	672446.64
288	2269090.57	672609.67	633	2269580.48	672477.07
289	2269208.38	672484.78	634	2269599.57	672554.24
290	2269207.39	672483.29	635	2269610	672595.41
291	2269080.58	672477.05	636	2269628.31	672679.23
292	2269074.19	672480.03	637	2269637.55	672718.43
293	2269072.23	672485.43	638	2269765.23	672688.68
294	2269346.88	672965.26	639	2269810.91	672660.53
295	2269514.63	672929.94	640	2269860.69	672628.48
296	2269490.71	672818.08	641	2269856.49	672602.66
297	2269321.48	672854.11	642	2269852.62	672579.56
298	2269316.82	672861.27	643	2269840.05	672500.54
299	2269336.55	672957.99	644	2269826.53	672419.1
300	2269336.19	673016.25	645	2269768.93	672432.35
301	2269305.97	672868.88	646	2269764.62	672432.99
302	2269306.31	672857.41	647	2269710.71	672443.71
303	2269306.51	672853.73	648	2269720.67	672491.01
304	2269308.4	672849.74	649	2269732.39	672543.82
305	2269311.05	672847.38	650	2269749.69	672621.02
306	2269314.69	672845.22	651	2269755.65	672647.49
307	2269328.05	672837.72	652	2269763.73	672681.72
308	2269333.74	672835.8	653	2269761.37	672683.1
309	2269365.74	672833.24	654	2269866.63	672589.26
310	2269369.77	672832.89	655	2269915.12	672579.98
311	2269621.74	672778.54	656	2269919.21	672582.28
312	2269638.49	672766.3	657	2269976.72	672572.1
313	2269608.01	672643.75	658	2269931.03	672396.15
314	2269230.62	672719.36	659	2269837.29	672417.93
315	2269212.76	672732.43	660	2269539.51	672641.95
316	2269202.78	672748.85	661	2269601.21	672629.52
317	2269199.88	672767.95	662	2269581.93	672548.36
318	2269204.34	672811.39	663	2269522.07	672560.39
319	2269210.49	672856.11	664	2269529.99	672597.41
320	2269255.78	673037.46	665	2269323.38	672465.79
321	2269320.82	673020.57	666	2269343.51	672474.74
322	2269323.24	673020.62	667	2269363.56	672481.45
323	2269329.16	673019.07	668	2269384.16	672486.35

№	Y	X	№	Y	X
324	2269357.84	673060.28	669	2269405.13	672489.33
325	2269530.28	672938.91	670	2269427.35	672490.36
326	2269352.56	672976.33	671	2269447.43	672489.48
327	2269343.2	672990.55	672	2269468.42	672486.67
328	2269167.28	672107.33	673	2269489.83	672481.65
329	2269187.17	672070.04	674	2269469.73	672416.06
330	2269171.66	672060.49	675	2269456.09	672419.16
331	2269156.94	672049.56	676	2269441.32	672421.24
332	2269143.22	672038.42	677	2269431.56	672421.67
333	2269129.9	672025.29	678	2269428.24	672421.81
334	2269117.77	672011.57	679	2269411.71	672420.85
335	2269106.83	671996.86	680	2269397.29	672419.22
336	2269097.08	671981.34	681	2269391.81	672417.87
337	2269088.53	671965.43	682	2269382.49	672415.57
338	2269080.98	671949.33	683	2269368.26	672410.76
339	2269075.21	671932.03	684	2269355.58	672405.09
340	2269074.02	671928.45	685	2268957.38	672894.39
341	2269069.44	671911.24	686	2269188.17	672846.88
342	2269066.46	671893.15	687	2269179.45	672807.2
343	2269064.27	671873.56	688	2269103.13	672770.56
344	2269063.87	671856.65	689	2268988.49	672794.05
345	2269065.07	671837.86	690	2268979.96	672802.22
			691	2268937.21	672797.98

Ведомость координат поворотных точек границ формируемых и изменяемых земельных участков

Таблица 2

X	Y
<u>59:37:1860101:3</u>	
672791.23	2269712.07
672749.64	2269685.5
672778.85	2269638.52
672825.17	2269650.7
672812.57	2269672.9
672791.23	2269712.07
<u>59:37:1860101:4</u>	
672839.79	2269736.08
672833.56	2269762.68
672830.81	2269764.35
672792.04	2269739.14
672787	2269734.67
672785.01	2269731.54

X	Y
<u>59:37:1860101:270</u>	
671490.06	2269956.73
671481.29	2269984.84
671461.46	2269978.19
671439.99	2269969.53
671421.39	2269960.73
671400.79	2269949.72
671381.43	2269937.93
671363.88	2269926.00
671343.82	2269910.77
671329.68	2269898.46
671312.22	2269882.07
671298.37	2269867.81
671318.92	2269846.48