



ФЕДЕРАЛЬНАЯ СЛУЖБА ПО НАДЗОРУ В СФЕРЕ ЗАЩИТЫ ПРАВ ПОТРЕБИТЕЛЕЙ И БЛАГОПОЛУЧИЯ ЧЕЛОВЕКА

Управление Федеральной службы по надзору в сфере защиты прав потребителей и благополучия человека по Пермскому краю

**ЗАМЕСТИТЕЛЬ ГЛАВНОГО ГОСУДАРСТВЕННОГО САНИТАРНОГО
ВРАЧА ПО ПЕРМСКОМУ КРАЮ**

РЕШЕНИЕ

об установлении санитарно-защитной зоны
для кустов скважин №№ 37, 42, 37а Уньвинского
месторождения ООО «ЛУКОЙЛ-ПЕРМЬ»
(Березниковский городской округ Пермского края)

«13» июля 2022 г.

№ 99

Я, заместитель главного государственного санитарного врача по Пермскому краю, Д.М. Шляпников в соответствии с положениями Федерального закона от 30.03.1999 №52-ФЗ «О санитарно-эпидемиологическом благополучии населения» и Постановления Правительства Российской Федерации от 03.03.2018 № 222 «Об утверждении Правил установления санитарно-защитных зон и использования земельных участков, расположенных в границах санитарно-защитных зон», рассмотрев заявление Общества с ограниченной ответственностью «ЛУКОЙЛ-ПЕРМЬ» № 59-22554-2022 от 06.07.2022 г. об установлении санитарно-защитной зоны для кустов скважин №№ 37, 42, 37а Уньвинского месторождения ООО «ЛУКОЙЛ-ПЕРМЬ» (Березниковский городской округ Пермского края), экспертное заключение ООО «ОКИНЕТ» № 3545/22 от 11.05.2022 г. по результатам санитарно-эпидемиологической экспертизы «Проекта санитарно-защитной зоны для кустов скважин №№ 37, 42, 37а Уньвинского месторождения ООО «ЛУКОЙЛ-ПЕРМЬ» (Березниковский городской округ Пермского края)», «Проект санитарно-защитной зоны для кустов скважин №№ 37, 42, 37а Уньвинского месторождения ООО «ЛУКОЙЛ-ПЕРМЬ» (Березниковский городской округ Пермского края)»,

РЕШИЛ:

1. Установить для площадки кустов скважин №№ 37, 42, 37а Уньвинского месторождения ООО «ЛУКОЙЛ-ПЕРМЬ» (Березниковский городской округ Пермского края), расположенной на частях земельных участках с кадастровыми номерами 59:37:2300101:8 (куст скважин № 37), 59:37:2300101:7 (куст скважин № 37а), 59:37:3560201:28 (куст скважин № 42), санитарно-защитную зону с границей, согласно перечню координат характерных точек и графическому описанию местоположения санитарно-защитной зоны, приведенных в приложении № 1 к настоящему решению, а также перечню координат характерных точек в форме электронного документа (XML-файл) в приложении № 2 к настоящему решению, следующих размеров от границ промплощадки с координатами в системе МСК-59:
- 1.1. в северном направлении - 300 метров от границы контура объекта куста скважин № 37 (часть земельного участка за номером 59:37:2300101:8), 300 метров от границы контура объекта куста скважин № 37а (часть земельного участка за номером 59:37:2300101:7);
 - 1.2. в северо-восточном направлении - 300 метров от границы контура объекта куста скважин № 37 (часть земельного участка за номером 59:37:2300101:8), 300 метров от границы контура объекта куста скважин № 42 (часть земельного участка за номером 59:37:3560201:28);
 - 1.3. в восточном направлении - 300 метров от границы контура объекта куста скважин № 37 (часть земельного участка за номером 59:37:2300101:8), 300 метров от границы контура объекта куста скважин № 42 (часть земельного участка за номером 59:37:3560201:28);
 - 1.4. в юго-восточном направлении - 300 метров от границы контура объекта куста скважин № 42 (часть земельного участка за номером 59:37:3560201:28),
 - 1.5. в южном направлении – 300 метров от границы контура объекта куста скважин № 42 (часть земельного участка за номером 59:37:3560201:28), 300 метров от границы контура объекта куста скважин № 37а (часть земельного участка за номером 59:37:2300101:7);
 - 1.6. в юго-западном направлении - 300 метров от границы контура объекта куста скважин № 42 (часть земельного участка за номером 59:37:3560201:28), 300 метров от границы контура объекта куста скважин № 37а (часть земельного участка за номером 59:37:2300101:7);
 - 1.7. в западном направлении - 300 метров от границы контура объекта куста скважин № 42 (часть земельного участка за номером 59:37:3560201:28), 300 метров от границы контура объекта куста скважин № 37а (часть земельного участка за номером 59:37:2300101:7);
 - 1.8. в северо-западном направлении - 300 метров от границы контура объекта куста скважин № 37а (часть земельного участка за номером 59:37:2300101:7).

2. Установить ограничения использования земельных участков, расположенных в границах санитарно-защитной зоны площадки кустов скважин №№ 37, 42, 37а Уньвинского месторождения ООО «ЛУКОЙЛ-ПЕРМЬ» (Березниковский городской округ Пермского края), согласно которым не допускается использование земельных участков в границах указанной санитарно-защитной зоны в целях:

2.1. размещения жилой застройки, объектов образовательного и медицинского назначения, спортивных сооружений открытого типа, организаций отдыха детей и их оздоровления, зон рекреационного назначения и для ведения садоводства;

2.2. размещения объектов для производства и хранения лекарственных средств, объектов пищевых отраслей промышленности, оптовых складов продовольственного сырья и пищевой продукции, комплексов водопроводных сооружений для подготовки и хранения питьевой воды.

3. Направить сведения о санитарно-защитной зоне для их внесения в Единый государственный реестр недвижимости в Филиал Федерального государственного бюджетного учреждения «Федеральная служба государственной регистрации, кадастра и картографии» по Пермскому краю (Филиал ФГБУ «ФКП Росреестра» по Пермскому краю).



Д.М. Щяпников

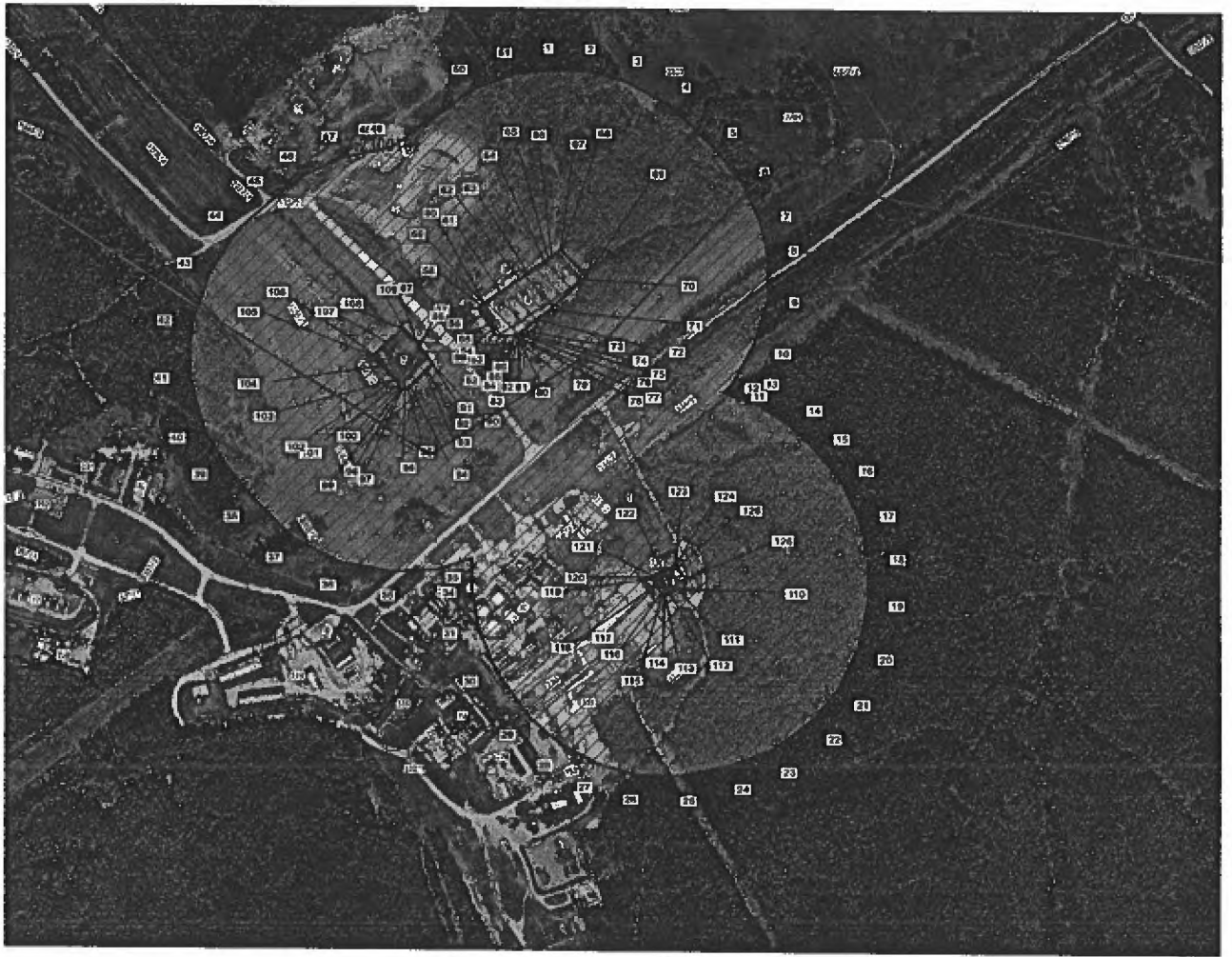
Приложение № 1
к решению заместителя руководителя
Управления Федеральной службы по
надзору в сфере защиты прав потребителей
и благополучия человека
по Пермскому краю
от 13.07.2022 г. № 99

Сведения о границах санитарно-защитной зоны

Санитарно-защитная зона для кустов скважин №№ 37, 42, 37а Уньвинского месторождения ООО «ЛУКОЙЛ-ПЕРМЬ» (Березниковский городской округ Пермского края), расположенная на частях земельных участках с кадастровыми номерами 59:37:2300101:8 (куст скважин № 37), 59:37:2300101:7 (куст скважин № 37а), 59:37:3560201:28 (куст скважин № 42).

Местоположение: Российская Федерация, Пермский край, Березниковский городской округ, Уньвинское месторождение нефти.

План границ обьекта



Перечень координат характерных точек границ санитарно-защитной зоны в системе координат, используемой для ведения Единого государственного реестра недвижимости (система координат МСК-59):

Обозначение характерных точек границ	Координаты, м Система координат МСК-59, зона 2	
	X	Y
Внешний контур		
1	645042.11	2267808.95
2	645041.39	2267862.08
3	645023.44	2267931.73
4	644986.10	2268005.68
5	644917.18	2268078.19
6	644858.30	2268125.58
7	644791.53	2268156.45
8	644743.43	2268167.22
9	644666.60	2268169.38
10	644590.50	2268149.27
11	644527.32	2268114.81
12	644507.93	2268099.01
13	644490.70	2268150.71
14	644451.93	2268212.46
15	644410.28	2268254.10
16	644362.90	2268292.87
17	644297.56	2268324.46
18	644235.10	2268338.82
19	644164.74	2268338.10
20	644085.76	2268321.59
21	644018.27	2268287.84
22	643966.57	2268246.92
23	643918.47	2268180.86

24	643892.62	2268112.66
25	643873.24	2268031.52
26	643873.95	2267961.88
27	643891.18	2267892.95
28	643922.06	2267834.08
29	643966.57	2267780.95
30	644046.27	2267723.51
31	644117.35	2267694.07
32	644177.66	2267684.02
33	644229.35	2267684.02
34	644211.40	2267627.30
35	644205.66	2267552.63
36	644220.02	2267465.76
37	644260.23	2267389.65
38	644321.97	2267324.31
39	644385.87	2267272.62
40	644439.72	2267238.87
41	644527.32	2267214.46
42	644612.04	2267218.05
43	644697.48	2267247.49
44	644768.56	2267294.16
45	644823.12	2267355.19
46	644861.89	2267404.73
47	644891.33	2267463.60
48	644902.10	2267516.73
49	644907.13	2267543.30
50	645009.08	2267683.30
51	645034.21	2267748.64
1	645042.11	2267808.95
Внутренний контур № 1		

87	644587.89	2267586.79
109	644606.86	2267566.94
108	644607.75	2267566.00
107	644584.70	2267539.66
106	644563.67	2267516.36
105	644562.26	2267514.99
104	644545.70	2267529.16
103	644524.58	2267551.87
102	644524.40	2267552.07
101	644515.99	2267558.71
100	644510.89	2267560.01
99	644508.47	2267561.15
98	644506.80	2267562.65
97	644506.69	2267564.08
96	644506.94	2267569.23
95	644509.49	2267574.31
94	644512.95	2267577.97
93	644536.34	2267602.95
92	644539.00	2267605.55
91	644548.75	2267615.06
90	644549.57	2267615.18
89	644569.96	2267600.66
88	644580.17	2267592.33
87	644587.89	2267586.79
Внутренний контур № 2		
52	644596.50	2267726.05
86	644598.14	2267738.23
85	644600.02	2267752.20
84	644600.12	2267752.91

83	644595.63	2267755.16
82	644590.55	2267757.71
81	644590.06	2267757.90
80	644589.32	2267757.95
79	644590.32	2267764.57
78	644591.92	2267763.26
77	644592.11	2267763.13
76	644599.64	2267759.13
75	644602.00	2267757.87
74	644603.38	2267760.62
73	644606.76	2267764.69
72	644624.84	2267786.41
71	644640.61	2267805.35
70	644693.12	2267862.06
69	644700.51	2267869.37
68	644740.15	2267827.31
67	644742.39	2267826.11
66	644729.43	2267809.78
65	644725.93	2267804.81
64	644721.13	2267797.99
63	644702.05	2267771.41
62	644693.06	2267758.88
61	644670.05	2267726.68
60	644651.60	2267700.42
59	644650.79	2267699.27
58	644647.83	2267695.06
57	644643.98	2267689.25
56	644630.55	2267698.50
55	644616.06	2267708.83
54	644608.67	2267713.40

53	644602.23	2267717.39
52	644596.50	2267726.05
Внутренний контур № 2		
110	644182.03	2268036.07
126	644199.40	2268039.89
125	644217.55	2268024.47
124	644219.21	2268020.84
123	644220.02	2268018.72
122	644213.13	2268001.71
121	644203.34	2267983.82
120	644200.83	2267983.61
119	644199.29	2267983.71
118	644189.29	2267989.03
117	644186.75	2267990.04
116	644175.33	2267997.80
115	644173.00	2268000.09
114	644173.04	2268002.35
113	644172.86	2268004.28
112	644176.08	2268013.03
111	644182.47	2268026.14
110	644182.03	2268036.07

Приложение № 2
к решению заместителя руководителя
Управления Федеральной службы по
надзору в сфере защиты прав потребителей
и благополучия человека
по Пермскому краю
от 13.07.2022 г. № 99

**Сведения о границах санитарно-защитной зоны
в электронном виде**

Перечень координат характерных точек границ санитарно-защитной зоны в системе координат, используемой для ведения Единого государственного реестра недвижимости (далее – ЕГРН), в форме электронного документа (XML-файл) для внесения в ЕГРН, представленные Обществом с ограниченной ответственностью «ЛУКОЙЛ-ПЕРМЬ» с заявлением об установлении санитарно-защитной зоны № 59-22554-2022 от 06.07.2022 г.