



ФЕДЕРАЛЬНАЯ СЛУЖБА ПО НАДЗОРУ В СФЕРЕ ЗАЩИТЫ ПРАВ ПОТРЕБИТЕЛЕЙ И БЛАГОПОЛУЧИЯ ЧЕЛОВЕКА

Управление Федеральной службы по надзору в сфере защиты прав потребителей и благополучия человека по Пермскому краю

ЗАМЕСТИТЕЛЬ ГЛАВНОГО ГОСУДАРСТВЕННОГО САНИТАРНОГО ВРАЧА ПО ПЕРМСКОМУ КРАЮ

РЕШЕНИЕ

об установлении санитарно-защитной зоны
для кустов скважин №№ 2Бис.46
Уньвинского месторождения ООО «ЛУКОЙЛ-ПЕРМЬ»
(Березниковский городской округ Пермского края)

«11» июля 2022.

№ 07

Я, заместитель главного государственного санитарного врача по Пермскому краю, Д.М. Шляпников в соответствии с положениями Федерального закона от 30.03.1999 №52-ФЗ «О санитарно-эпидемиологическом благополучии населения» и Постановления Правительства Российской Федерации от 03.03.2018 № 222 «Об утверждении Правил установления санитарно-защитных зон и использования земельных участков, расположенных в границах санитарно-защитных зон», рассмотрев заявление ООО «ЛУКОЙЛ-ПЕРМЬ» №59-22552-2022 от 06.07.2022 об установлении санитарно-защитной зоны для кустов скважин №№ 2Бис.46 Уньвинского месторождения Общества с ограниченной ответственностью «ЛУКОЙЛ-ПЕРМЬ» (Березниковский городской округ Пермского края), экспертное заключение ООО «ОКИНЕТ» № 4041/22 от 30.05.2022 года по результатам санитарно-эпидемиологической экспертизы «Проекта санитарно-защитной зоны кустов скважин №№ 2Бис. 46 Уньвинского месторождения ООО «ЛУКОЙЛ-ПЕРМЬ» (Березниковский городской округ Пермского края),

РЕШИЛ:

1. Установить для действующей площадки кустов скважин №№ 2Бис. 46 Уньвинского месторождения ООО «ЛУКОЙЛ-ПЕРМЬ» в Березниковском городском округе Пермского края (часть земельного участка с кадастровым номером 59:37:2110101:2, земельный участок 59:37:2020101:181, часть многоконтурного земельного участка с кадастровым номером 59:37:2110101:6 (59:37:2110101:6/2), единую санитарно-защитную зону с границей, согласно

перечню координат характерных точек и графическому описанию местоположения санитарно-защитной зоны, приведенных в приложении №1 к настоящему решению, а также перечню координат характерных точек в форме электронного документа (XML-файл) в приложении №2 к настоящему решению, следующих размеров с координатами в системе МСК-59:

1.1. в северном направлении - 300 метров от границы контура куста скважин №2Бис (часть многоконтурного земельного участка с кадастровым номером 59:37:2110101:6 (59:37:2110101:6/2)),

1.2. в северо-восточном направлении - 300 метров от границы контура куста скважин №2Бис (часть многоконтурного земельного участка с кадастровым номером 59:37:2110101:6 (59:37:2110101:6/2)), 300 метров от границы контура куста скважин №2Бис (земельный участок с кадастровым номером 59:37:2020101:181,

1.3. в восточном направлении – 300 метров от границы контура куста скважин №2Бис (земельный участок с кадастровым номером 59:37:2020101:181,

1.4. в юго-восточном направлении - 300 метров от границы контура куста скважин №2Бис (земельный участок за кадастровым номером 59:37:2020101:181,

1.5. в южном направлении – 300 метров от границы контура куста скважин №2Бис (часть многоконтурного земельного участка с кадастровым номером 59:37:2110101:6 (59:37:2110101:6/2)), 300 метров от границы контура куста скважин №2Бис (земельный участок с кадастровым номером 59:37:2020101:181, 300 метров от границы контура объекта куста скважин № 46 (часть земельного участка с номером 59:37:2110101:2),

1.6. в юго-западном направлении - 300 метров от границы контура объекта куста скважин № 46 (часть земельного участка с номером 59:37:2110101:2), 300 метров от границы контура куста скважин №2Бис (часть многоконтурного земельного участка с кадастровым номером 59:37:2110101:6 (59:37:2110101:6/2)),

1.7. в западном направлении - 300 метров от границы контура куста скважин №2Бис (часть многоконтурного земельного участка с кадастровым номером 59:37:2110101:6 (59:37:2110101:6/2)), 300 метров от границы контура объекта куста скважин № 46 (часть земельного участка с кадастровым номером 59:37:2110101:2),

1.8. в северо-западном направлении - 300 метров от границы контура куста скважин №2Бис (часть многоконтурного земельного участка с кадастровым номером 59:37:2110101:6 (59:37:2110101:6/2)).

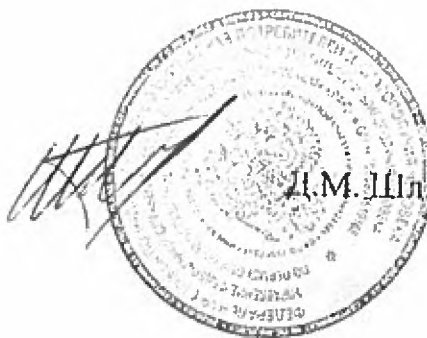
2. Установить ограничения использования земельных участков, расположенных в границах санитарно-защитной зоны площадки кустов скважин №№ 2Бис,46 Уньвинского месторождения ООО «ЛУКОЙЛ-ПЕРМЬ», согласно которым не допускается использование земельных участков в границах указанной санитарно-защитной зоны в целях:

2.1. размещения жилой застройки, объектов образовательного и медицинского назначения, спортивных сооружений открытого типа, организаций отдыха детей и их оздоровления, зон рекреационного назначения и для ведения садоводства;

2.2. размещения объектов для производства и хранения лекарственных средств, объектов пищевых отраслей промышленности, оптовых складов продовольственного сырья и пищевой продукции, комплексов водопроводных сооружений для подготовки и хранения питьевой воды.

3. Направить сведения о санитарно-защитной зоне для их внесения в Единый государственный реестр недвижимости в Филиал Федерального государственного бюджетного учреждения «Федеральная служба государственной регистрации, кадастра и картографии» по Пермскому краю (Филиал ФГБУ «ФКП Росреестра» по Пермскому краю).

Заместитель руководителя



Д.М. Шляшников

Приложение № 1
к решению заместителя руководителя
Управления Федеральной службы по
надзору в сфере защиты прав потребителей
и благополучия человека
по Пермскому краю
от 11.07.2022г. № 97

Сведения о границах санитарно-защитной зоны

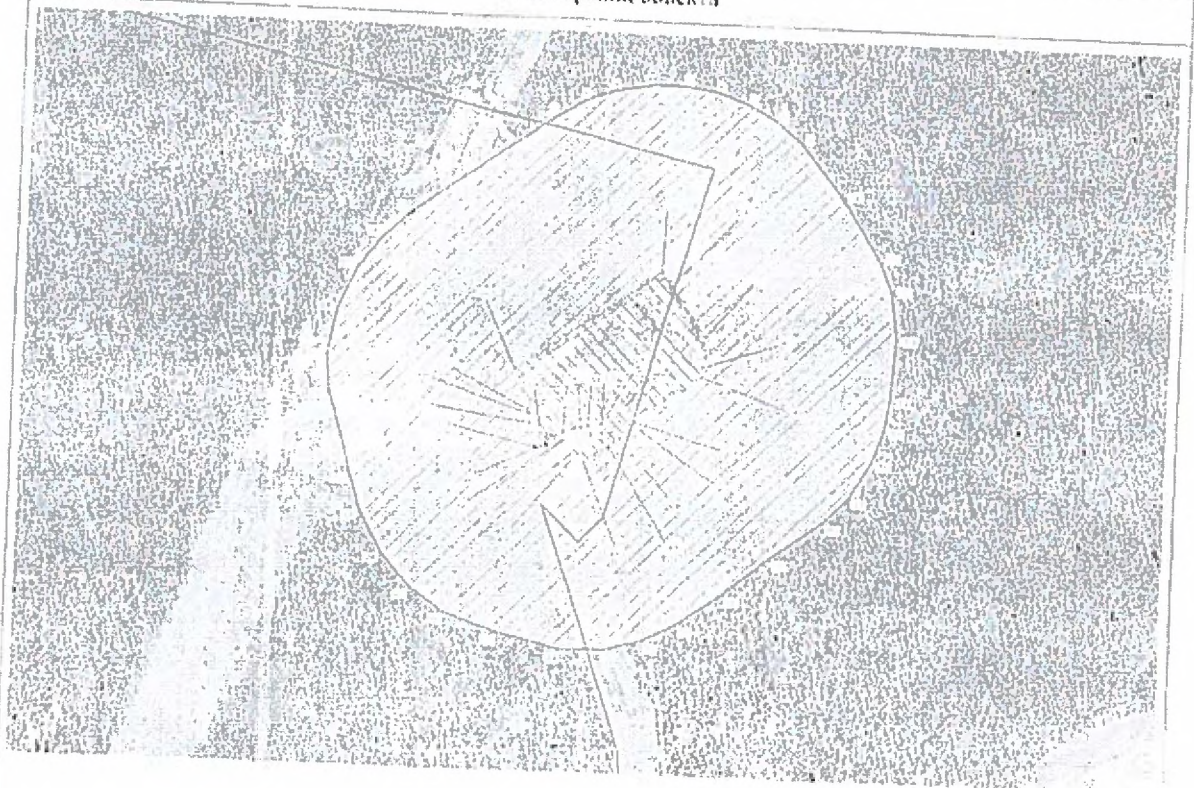
Санитарно-защитная зона площадки кустов скважин №№ 2Бис, 4Б
Ульвинского месторождения ООО «ЛУКОЙЛ-ПЕРМЬ», расположенной на части
земельного участка с кадастровым номером 59:37:2110101:2, земельном участке
59:37:2020101:181, части многоконтурного земельного участка с кадастровым
номером 59:37:2110101:6 (59:37:2110101:6/2)

Местоположение: Российская Федерация, Пермский край, Березниковский
городской округ.

Перечень координат характерных точек границ санитарно-защитной зоны в системе координат, используемой для ведения Единого государственного реестра недвижимости (система координат МСК-59):

Обозначение характерных точек границ	Координаты, м	
	X	Y
1	2	3
Внешний контур		
1	653024.75	2269117.38
2	653053.85	2269165.59
3	653069.86	2269210.30
4	653080.34	2269263.29
5	653081.15	2269315.73
6	653073.72	2269367.06
7	653056.06	2269416.74
8	653030.11	2269462.56
9	652996.44	2269502.86
10	652907.02	2269572.96
11	652810.42	2269637.54
12	652761.29	2269657.41
13	652685.12	2269668.45
14	652588.52	2269662.93
15	652539.39	2269655.21
16	652489.71	2269637.54
17	652428.99	2269601.11
18	652387.59	2269561.92
19	652327.42	2269481.88
20	652266.15	2269410.12
21	652215.92	2269338.36
22	652187.77	2269285.92
23	652171.21	2269223.55
24	652168.45	2269152.34
25	652192.74	2269052.98
26	652222.54	2268967.97

План грани объекта



Масштаб 1: 10000

Используемые условные линии и обозначения:

—	границы объекта
•	характерная точка грани объекта
—	границы земельных участков
181	номера земельных участков
▨	от которого определена СЗЗ

Подпись:  Трубнев К Ю. Дата "09" июля 2022 г.

Место для отнесения к участку (при наличии) дна, составившего описание местоположения грани объекта

50	652486.95	2269165.13
49	652482.68	2269168.53
48	652468.57	2269178.75
47	652496.82	2269217.73
46	652509.87	2269235.73
45	652533.12	2269255.41
44	652537.17	2269258.80
43	652613.13	2269363.62
42	652629.28	2269364.60
41	652678.94	2269367.61
40	652756.55	2269311.60
39	652781.80	2269293.38
38	652616.20	2269064.79

27	652257.87	2268911.67
28	652310.86	2268863.09
29	652376.00	2268825.56
30	652432.30	2268807.89
31	652495.23	2268791.33
32	652564.78	2268769.25
33	652625.50	2268763.73
34	652700.57	2268775.88
35	652767.91	2268805.68
36	652819.80	2268845.43
37	652860.65	2268890.69
I	653024.75	2269117.38
Внутренний контур		
38	652616.20	2269064.79
69	652550.47	2269088.59
68	652543.88	2269089.62
67	652529.31	2269093.13
66	652490.78	2269102.43
65	652493.14	2269112.07
64	652531.89	2269105.62
63	652525.87	2269107.48
62	652496.20	2269117.80
61	652494.12	2269120.30
60	652500.23	2269142.55
59	652501.49	2269144.08
58	652502.70	2269144.98
57	652514.82	2269144.58
56	652516.81	2269144.63
55	652522.97	2269172.17
54	652526.18	2269183.27
53	652532.21	2269203.88
52	652533.78	2269205.46
51	652517.37	2269207.56

Приложение № 2
к решению заместителя руководителя
Управления Федеральной службы по
надзору в сфере защиты прав потребителей
и благополучия человека
по Пермскому краю
от 11.07.2022 № 97

Сведения о границах санитарно-защитной зоны
в электронном виде

Перечень координат характерных точек границ санитарно-защитной зоны в системе координат, используемой для ведения Единого государственного реестра недвижимости (далее - ЕГРН), в форме электронного документа (XML-файл) для внесения в ЕГРН, представленные Обществом с ограниченной ответственностью «ЛУКОЙЛ-ПЕРМЬ» с заявлением об установлении санитарно-защитной зоны №59-22552-2022 от 06.07.2022.