



ГОСУДАРСТВЕННАЯ ИНСПЕКЦИЯ ПО ОХРАНЕ ОБЪЕКТОВ
КУЛЬТУРНОГО НАСЛЕДИЯ ПЕРМСКОГО КРАЯ

П Р И К А З

19.02.2020

№ СЭД-55-01-06-56

Г Об утверждении границ территории, предмета охраны, режима использования территории объекта культурного наследия регионального значения – памятника «Амбар припасной»

В соответствии с Федеральным законом от 25 июня 2002 г. № 73-ФЗ «Об объектах культурного наследия (памятниках истории и культуры) народов Российской Федерации», Приказом Министерства культуры Российской Федерации от 4 июня 2015 г. № 1745 «Об утверждении требований к составлению проектов границ территорий объектов культурного наследия», Законом Пермского края от 7 июля 2009 г. № 451-ПК «Об объектах культурного наследия (памятниках истории и культуры) народов Российской Федерации, расположенных на территории Пермского края», Положением о Государственной инспекции по охране объектов культурного наследия Пермского края, утвержденным постановлением Правительства Пермского края от 19 апреля 2017 г. № 260-п «О передаче функций в сфере охраны объектов культурного наследия и внесении изменений в отдельные постановления Правительства Пермского края»,

ПРИКАЗЫВАЮ:

1. Установить границы территории объекта культурного наследия регионального значения – памятника «Амбар припасной», расположенного по адресу: Пермский край, Городской округ город Березники, г. Усолье, ул. Спасская, д. 1 (далее – объект культурного наследия), утвердив их согласно приложениям 1, 2 к настоящему приказу.

2. Установить режим использования территории объекта культурного наследия бессрочно согласно приложению 3 к настоящему приказу.

3. Установить предмет охраны объекта культурного наследия согласно приложению 4 к настоящему приказу.

СЭД-55-01-06-56

19.02.2020



4. Настоящий приказ вступает в силу через 10 дней после дня его официального опубликования.

Начальник инспекции



А.С. Жуковский

ОПИСАНИЕ ГРАНИЦ

территории объекта культурного наследия регионального значения – памятника «Амбар припасной», расположенного по адресу: Пермский край, Городской округ город Березники, г. Усолье, ул. Спасская, д. 1

Территория объекта культурного наследия регионального значения – памятника «Амбар припасной», расположенного по адресу: Пермский край, Городской округ город Березники, г. Усолье, ул. Спасская, д. 1, устанавливается в следующих границах: от точки 1 на юго-восток до точки 2 – 37,28 м, далее на юго-запад до точки 3 – 80,96 м, далее на северо-запад до точки 4 – 37,44 м, далее на северо-восток до точки 1 – 79,81 м.

Координаты характерных точек границы территории объекта культурного наследия (МСК-59)

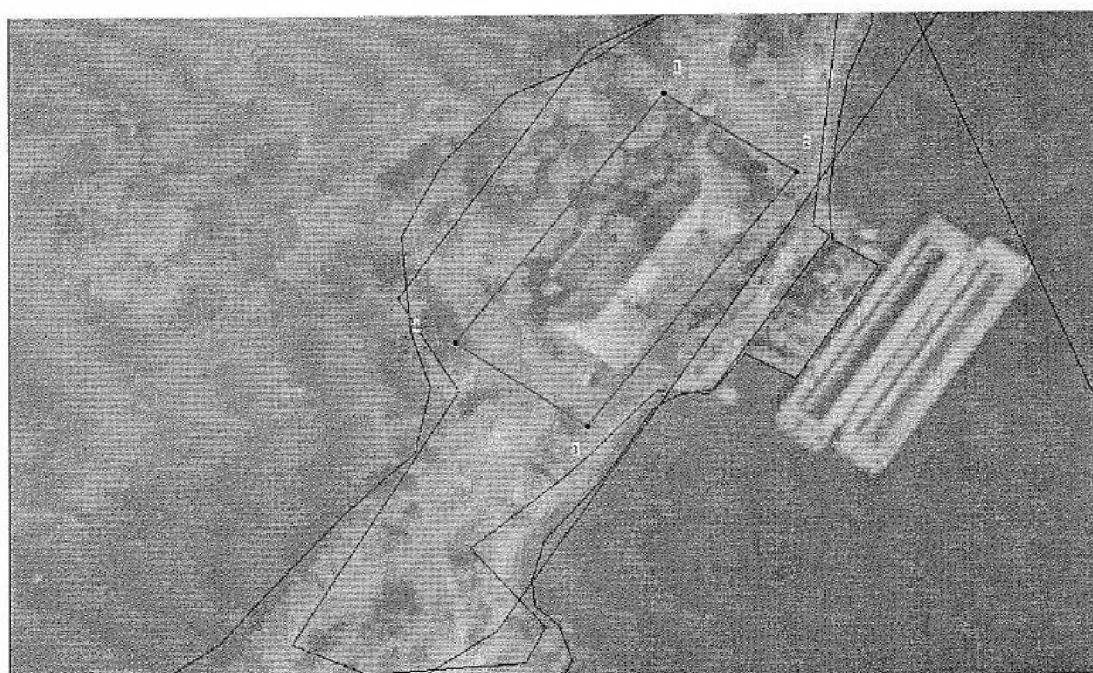
Обозначение характерных точек границ	Координаты, м	
	X	Y
1	672444,58	2258575,97
2	672424,20	2258607,19
3	672359,91	2258557,98
4	672381,34	2258527,28
1	672444,58	2258575,97



Приложение 2
к приказу Государственной
инспекции по охране объектов
культурного наследия
Пермского края
от 19.02.2020
№ СЭД-55-01-06-56

СХЕМА ГРАНИЦ

территории объекта культурного наследия регионального значения – памятника
«Амбар припасной», расположенного по адресу: Пермский край, Городской
округ город Березники, г. Усолье, ул. Спасская, д. 1



РЕЖИМ ИСПОЛЬЗОВАНИЯ

территории объекта культурного наследия регионального значения – памятника «Амбар припасной», расположенного по адресу: Пермский край, Городской округ город Березники, г. Усолье, ул. Спасская, д. 1

На территории объекта культурного наследия регионального значения – памятника «Амбар припасной», расположенного по адресу: Пермский край, Городской округ город Березники, г. Усолье, ул. Спасская, д. 1 (далее – памятник), запрещается строительство объектов капитального строительства и увеличение объемно-пространственных характеристик существующих на территории памятника объектов капитального строительства; проведение земляных, строительных, мелиоративных и иных работ, за исключением работ по сохранению памятника или его отдельных элементов, сохранению историко-градостроительной или природной среды памятника.

На территории памятника разрешается ведение хозяйственной деятельности, не противоречащей требованиям обеспечения сохранности памятника и позволяющей обеспечить его функционирование в современных условиях.

К работам по сохранению относятся консервация, ремонт, реставрация памятника, приспособление памятника для современного использования, научно-исследовательские, изыскательские, проектные и производственные работы, научно-методическое руководство, технический и авторский надзор.


Проектирование и проведение работ по сохранению территории памятника осуществляются по согласованию с исполнительным органом государственной власти Пермского края, уполномоченным в области охраны объектов культурного наследия.

Территория памятника располагается в границах территории объекта археологического наследия «Усолье, поселение», в связи с этим на территорию памятника распространяется режим использования территории объекта археологического наследия «Усолье, поселение».

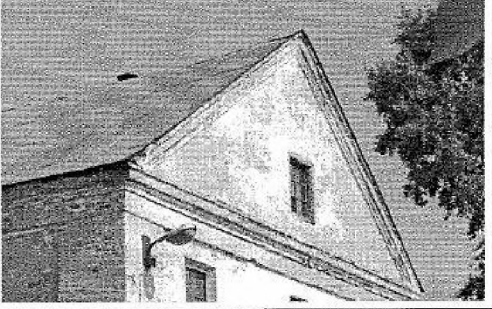
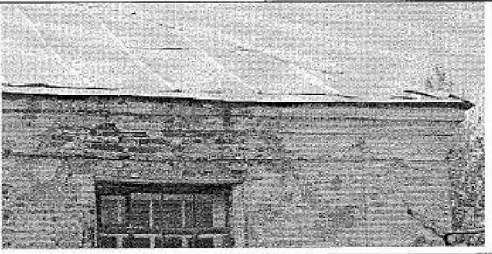
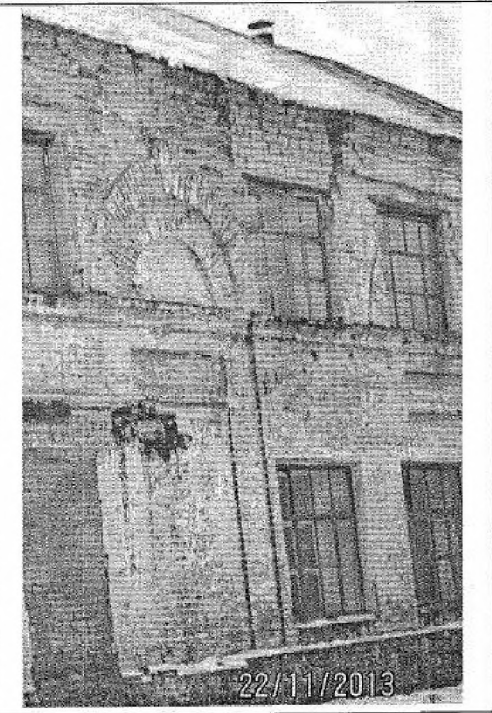
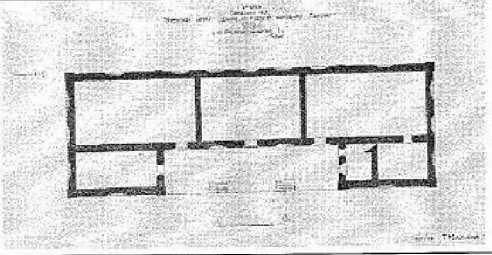
Приложение 4
к приказу Государственной
инспекции по охране объектов
культурного наследия
Пермского края
от 19.02.2020
№ СЭД-55-01-06-56

ПРЕДМЕТ ОХРАНЫ

объекта культурного наследия регионального значения – памятника «Амбар припасной», расположенного по адресу: Пермский край, Городской округ город Березники, г. Усолье, ул. Спасская, д. 1

№ п/п	Наименование, описание предмета охраны	Изображение
1. Градостроительные особенности:		
1.1	Расположение на берегу р. Камы на территории Низовой части с. Новое Усолье (историческая часть современного г. Усолье)	
1.2	Бассейн визуального восприятия с акватории р. Кама, с прилегающих территорий на удалении до 100 м	
2. Архитектурные особенности (экстерьер):		
2.1	Объемно-пространственное решение – «П»-образное в плане одноэтажное здание под скатной чердачной крышей с металлической фальцевой кровлей	
2.2	Материал стен – полнотелый керамический кирпич первой трети 19 в.	
2.3	Материал фасадной поверхности – лицевая кладка с расшивкой швов, побелка по кирпичу	
2.4	Характер архитектурного декора фасадов в стилистике классицизма:	



2.4.1	- треугольные фронтоны над ризалитами юго-восточного фасада;	
2.4.2	- венчающий профилированный карниз;	
2.4.3	- двойные кирпичные арки с замковым камнем на северо-восточном, юго-западном, северо-западном фасадах, опирающиеся на карниз-выкружку, горизонтальные и вертикальные ниши под арками	
3. Архитектурные особенности (интерьер):		
3.1	Планировочное решение — расположение капитальных стен	



4. Мемориальные особенности

4.1	Подлинный объект материальной культуры первой трети 19 в., свидетельствующий о социально-экономическом развитии региона	
-----	---	--

