

Содержание
тома

ОБОЗНАЧЕНИЕ	НАИМЕНОВАНИЕ	ПРИМЕЧ
1190-23 - 0М	Титульный лист	1
1190-23 - 0М	Содержание тома	2
1190-23 - 0М	Решения генерального плана	3-5
1190-23 - 0М	Архитектурные и объемно-планировочные решения	6-8
1190-23 - 0М	Решения по инженерному обеспечению здания	9
1190-23 - 0М	Решения по пожарной безопасности здания	10
1190-23 - 0М	Решения по обеспечению доступа МГН	10
1190-23 - 0М	Решения по обеспечению охраны окружающей среды	10

Согласовано

Мин. № подл.	Подп. и дата	Взам. инв. №

Изм.	Кол.уч.	Лист	№вок	Подп.	Дата

1194-23-0М

Текстовая часть

Обосновывающие материалы для размещения магазина по адресу: Пермский край, пос. Орел, проезд Озерный, 2 выполнены для рассмотрения вопроса о разрешении присвоения земельному участку с кад.номером 59:37:0640201:572, площадью 1430 кв.м., расположенного в территориальной зоне застройки индивидуальными жилыми домами (для территорий сельских населенных пунктов) (Ж-6), условно разрешенного вида использования земельного участка и объекта капитального строительства - Магазины - код 4.4. (размещение объектов капитального строительства, предназначенных для продажи товаров, торговая площадь которых составляет до 5000 кв.м.) Предельные параметры разрешенного строительства - минимальный отступ от красной линии - 3м, минимальный отступ от от границ смежных земельных участков - 1м, Минимальный процент застройки в границах земельного участка - 10 %, максимальный процент застройки в границах земельного участка - 60 %

Согласовано

Взам. инв. №

Подп. и дата

Инв. № подл.

Изм. Кол.уч. Лист № док. Подп. Дата

1194-23-0М

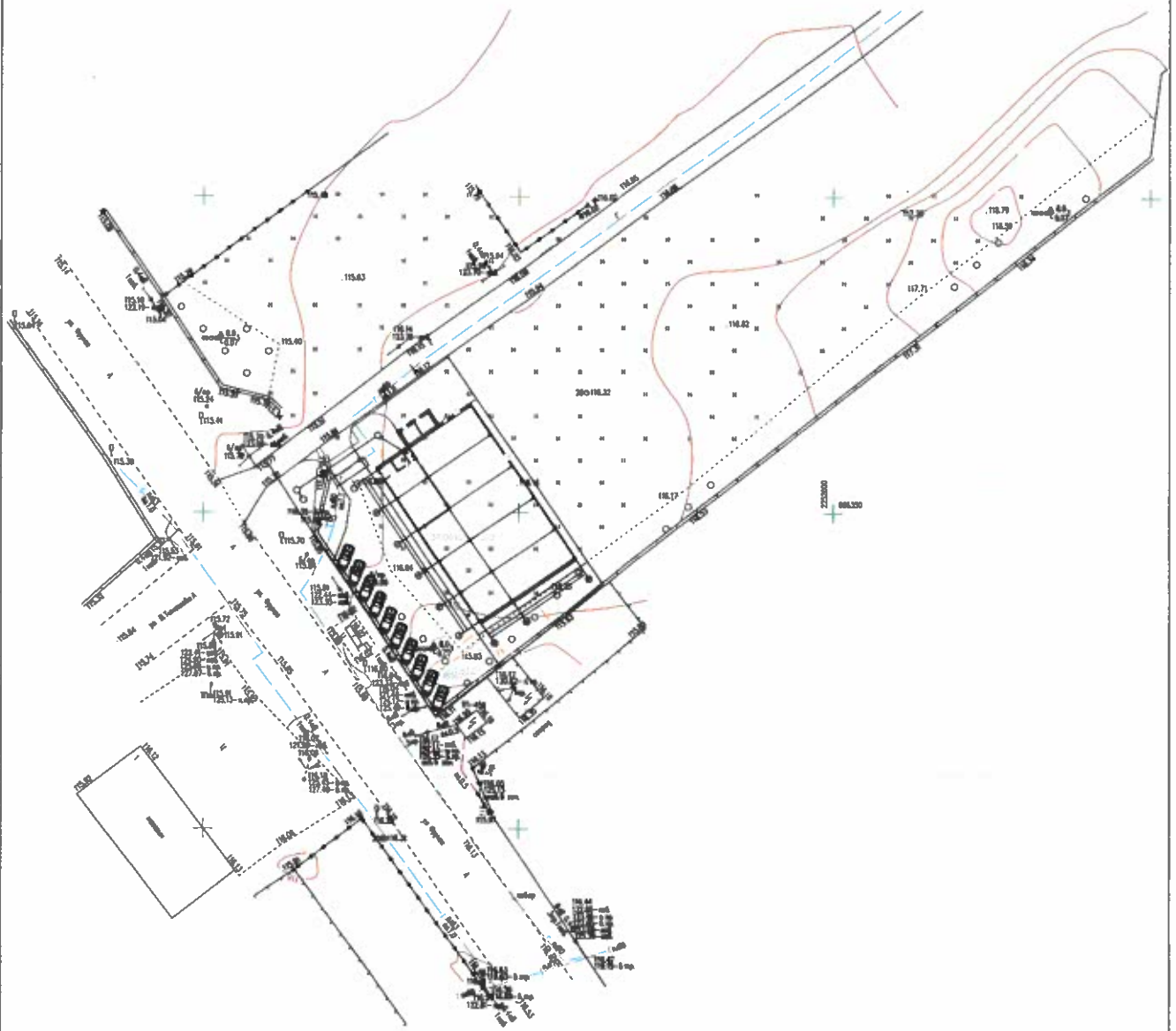
Лист

3

Решения генерального плана

Участок расположен въезде в поселок Орел на пересечении проезда Озерный и улицы Фрунзе. Расположение, транспортная и пешеходная доступность с улицы Фрунзе предусматривает его использование и всеми жителями поселка Орел.

Параметры магазина, его расположение на участке не превышают предельные параметры разрешенного строительства объектов капитального строительства.



Согласовано

Взам. инв. №

Подп. и дата

Инв. № подл.

Архитектурные и объемно-планировочные решения.

Назначение магазина - магазин строительных материалов и изделий.
 Объемно-пространственные решения магазина определяются назначением самого здания, технологическим назначением помещений и условием соблюдения действующих строительных норм и норм пожарной безопасности.

Здание магазина прямоугольной формы.

Количество этажей - 1. Габариты здания 29*18м в осях. Высота здания архитектурная - 5,4м.

Главный фасад здания ориентирован на парковку с юго-западной стороны объекта, а также на ул. Фрунзе и остановку общественного транспорта.

Композиционный прием при оформлении фасадов. заключается в цветовой проработке поверхностей стен из сэндвич-панелей и металлокассет разной цветовой гаммы, а также их контрастом с витражами и формами главного входа.

Со северо-западной части здания с проезда Озерный организован хозяйственный двор, где осуществляется загрузка товаров, а также дополнительные загрузочные и служебные входы в магазин.

Согласовано

Взам инв. №

Подп и дата

Инв. № подл

Экспликация помещений			
№ по м	Наименование	Площадь, кв. м	Категория помещений по взр-пожарной опасности
1	Торговый зал	57,71	не категор
2	Танур	5,22	не категор
3	Сарай	4,81	не категор
4	Санитарный узел	2,56	не категор
5	Служебное помещение	457,67	Б.А.П.Ц.а
6	Электродвигатель, Теплогенераторная	6,36	Б.А.П.Ц.а
7	Узел ввода водопровода	6,36	Д
	Итого	540,69	
	Объем в кубометрах	662,14	
	Площадь застройки	721,41	
	Строительный объем	4100,00	
	Высота	6,350	
	Этажность	1	

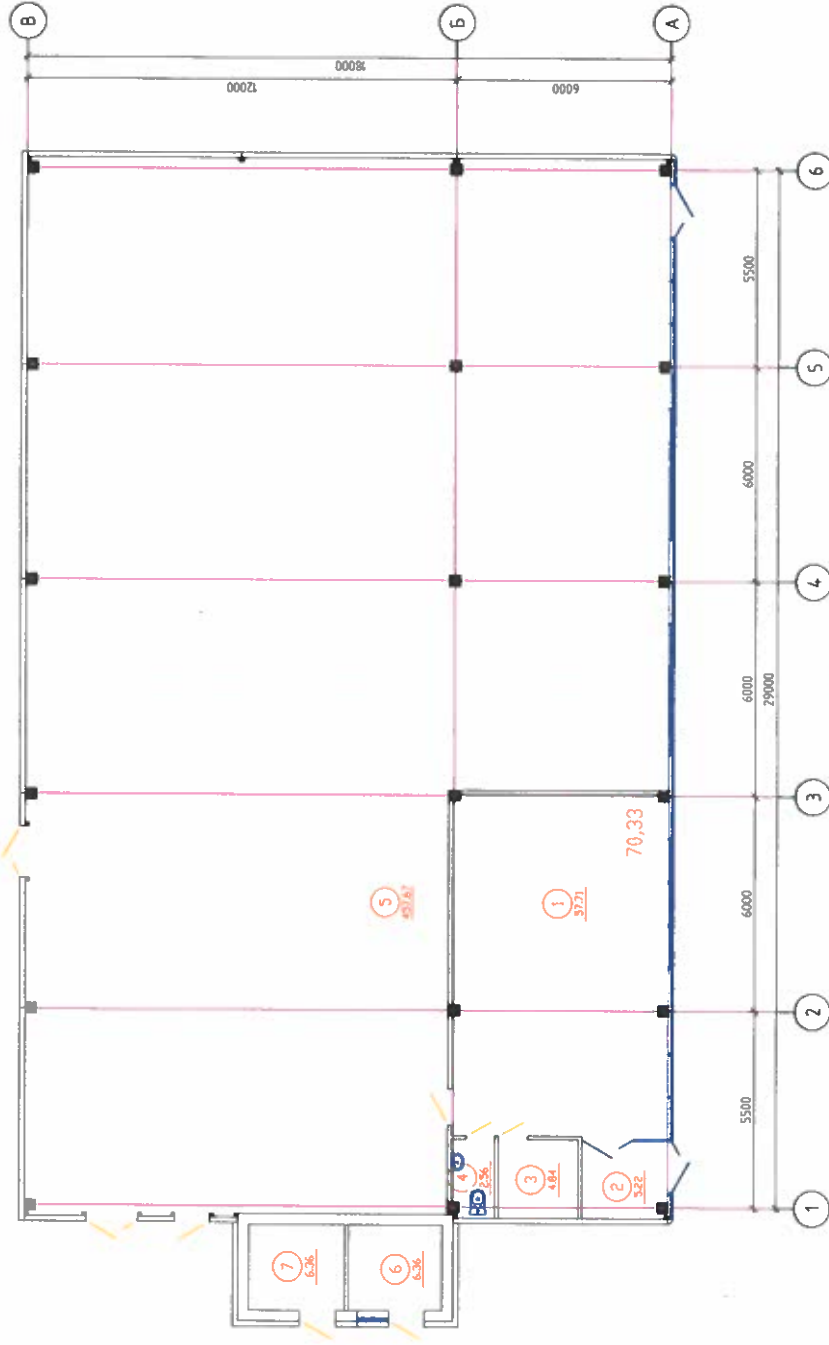
1190-23-0М

Изн.	Кол.уч.	Лист	№ док.	Подп.	Дата	Лист
						6

Архитектурные и объемно-планировочные решения.
План магазина

2)

7



Создано

Вам инв. №

Подп. и дата

Инт. № подл.

Изм.	Кол.уч.	Лист	№ док.	Подп.	Дата

1190-23-0М

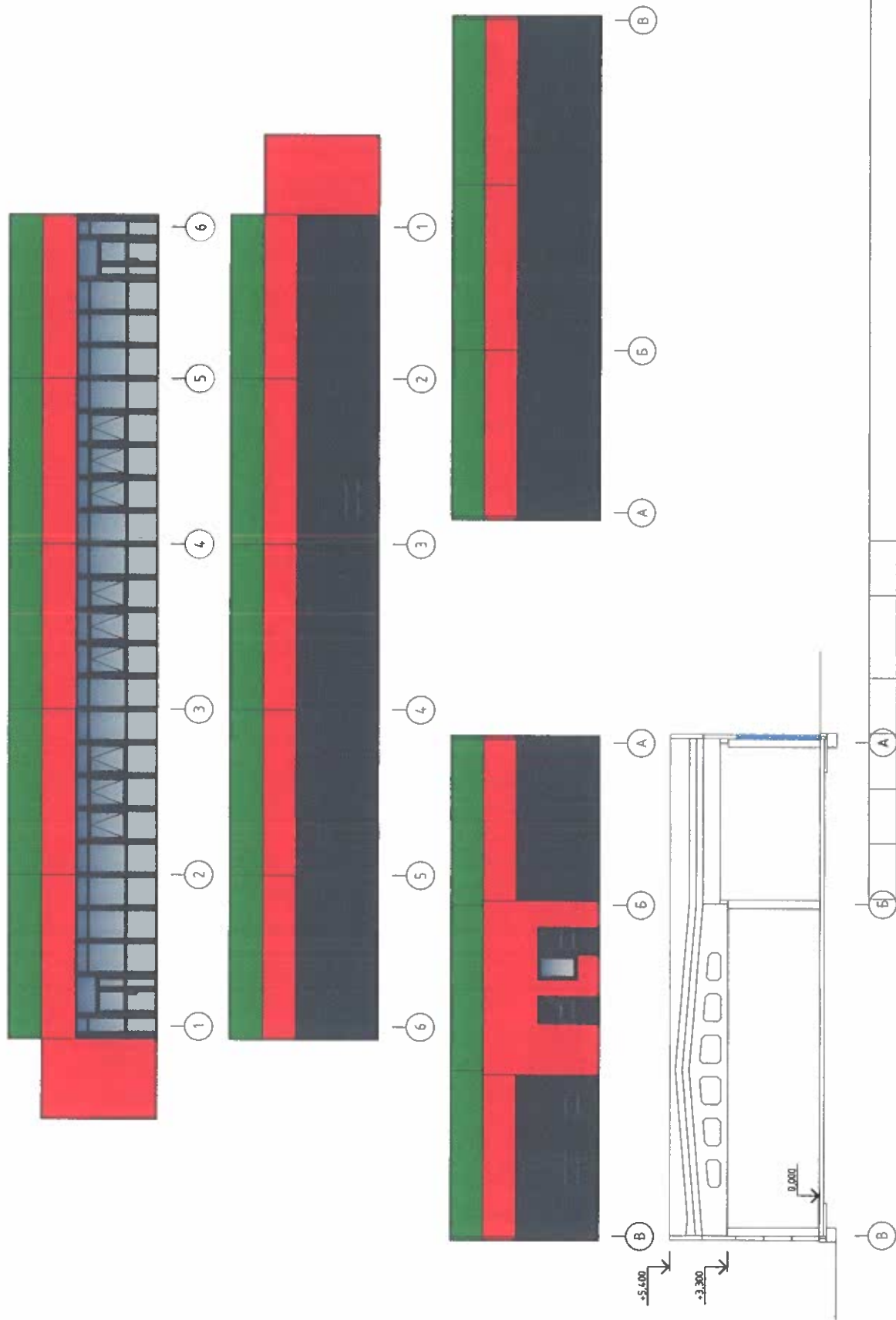
Лист

7

Формат А4

Архитектурные и объемно-планировочные решения фасады

2)



Создано

Вам. инв. №

Подп. и дата

Инв. № подл.

1190-23-0М

Решения по инженерному обеспечению здания

Теплоснабжение

Теплоснабжение здания будет предусмотрено от водяного электрического котла, располагаемого в пристроенной теплогенераторной. Мощность теплогенераторной позволяет выполнить функции по обеспечению теплоснабжения для отопления здания и подогрева воздуха для приточной вентиляции.

Водоснабжение

Водоснабжение будет предусмотрено от городских сетей водоснабжения согласно договора технологического присоединения. Диаметр и давление в сети водопровода позволит обеспечить потребности магазина в водоснабжении и пожарном водопроводе.

Водоотведение

Водоотведение будет предусмотрено в септик с периодической откачкой отходов, в связи с отсутствием централизованной сети водоотведения.

Электроснабжение

Электроснабжение будет предусмотрено от городских сетей электроснабжения согласно договора технологического присоединения. Мощность отпущенной электроэнергии позволит обеспечить потребности магазина в электроснабжении. Для обеспечения потребностей магазина необходимо предусмотреть снабжение электроэнергией по III категории электроснабжения с устройством АВР дизель-генератора для обеспечения систем пожарной безопасности магазина по I категории электроснабжения.

Вентиляция и дымоудаление

При проектировании будет предусмотрено устройство механической приточно-вытяжной вентиляции магазина. Дымоудаление на объекте не требуется. Будет предусмотрено проветривание согласно нормативным документам.

Согласовано

Взам инб. М

Подп и дата

Инб. № подл

Изм.	Кол.уч.	Лист	Издок	Подп	Дата

1190-23-0М

Лист

9

Решения по пожарной безопасности здания

Степень огнестойкости здания	III
Класс функциональной пожарной опасности	ФЗ.1
Класс конструктивной пожарной опасности	С1
Допустимая высота здания (до низа окна верхнего этажа)	8 м.
Площадь этажа в пределах пожарного отсека зданий	1000 кв.м.

Противопожарные расстояния от здания магазина до соседних зданий и сооружений не менее 9м, что соответствует СП 4.12130.2013. Расстояние до зоны парковки - 10м.

Эвакуация из торгового зала осуществляется через один эвакуационный выход шириной не менее 1,2м, с рабочей створкой не менее 0,9м., т.к. количество одновременно находящихся в торговом зале человек менее 20 при площади торгового зала 57кв.м. В помещении склада предусмотрены грузочный и служебный входы.

Предусматривается автоматическая пожарная сигнализация и автоматические средства оповещения и управления эвакуации при пожаре.

Предусматривается внутренний пожарный водопровод.

Предусматривается естественное проветривание посредством открываемых фрагуг, расположенных на отм. от 1,5м до 2,5м, общей шириной не менее 24% от глубины торгового зала.

Решения по обеспечению доступа МГН

Для обеспечения доступа МГН в здании предусмотрен безбарьерный доступ на этаж магазина.

Решения по обеспечению охраны окружающей среды

В результате строительства магазина не будет оказано негативное воздействие на окружающую среду в объемах, превышающих допустимые пределы. У объекта отсутствует санитарно-защитная зона согласно действующим нормативным документам



№ 6/21