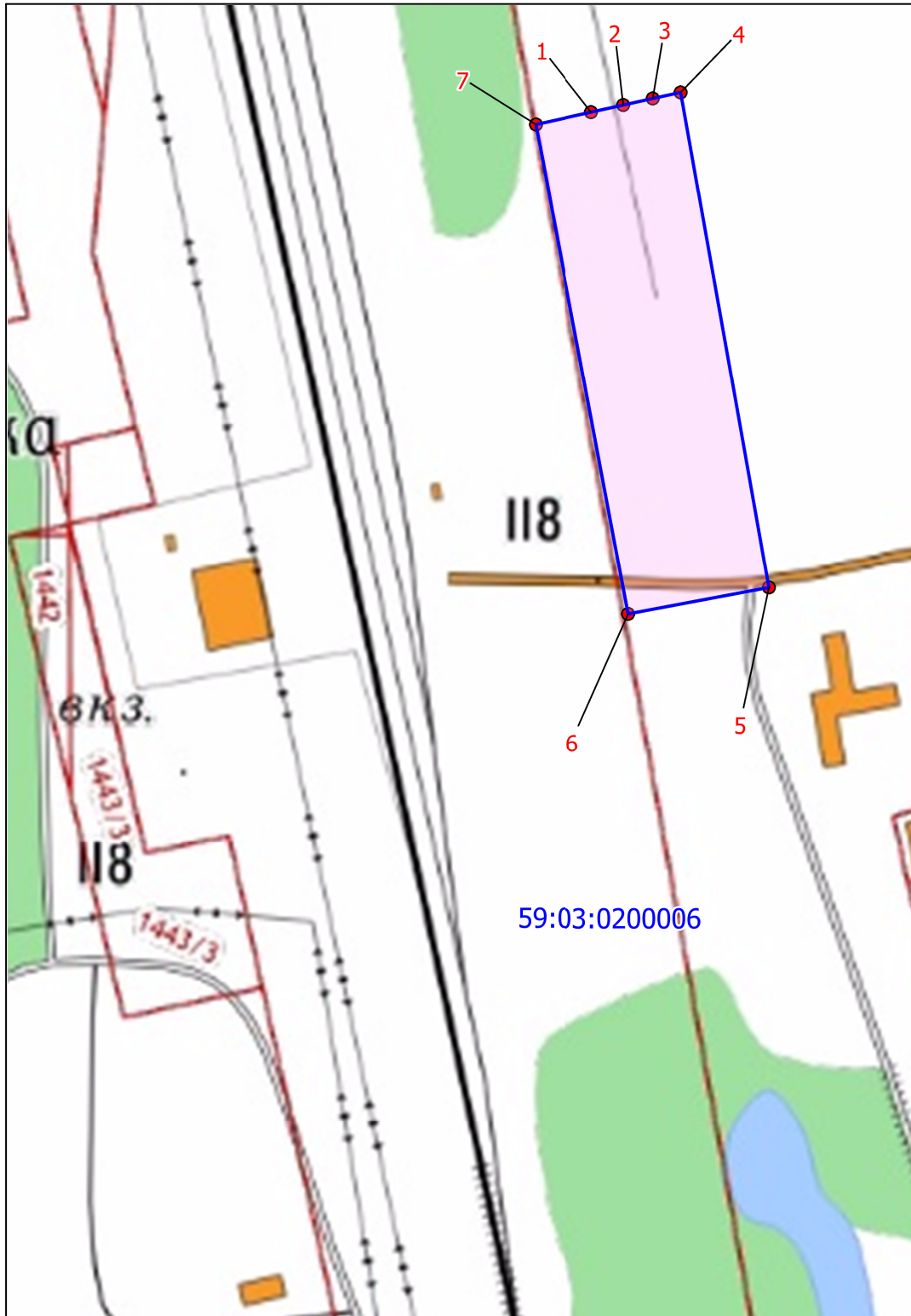


Схема расположения земельного участка



Каталог координат точек границ участка в отношении которого устанавливается сервитут

№ точки	X	Y
1	2261424,17	677148,03
2	2261431,73	677149,67
3	2261438,58	677151,16
4	2261445,04	677152,56
5	2261465,51	677034,94
6	2261432,74	677028,88
7	2261411,22	677145,22

Система координат МСК-59, зона 2

Условные обозначения

 - Границы участка

Площадь: 4036 кв.м.



Схема расположения земельного участка




Каталог координат точек границ участка в отношении которого устанавливается сервитут

№ точки	X	Y
1	2261303,07	676970,80
2	2261302,88	676988,19
3	2261306,87	676971,67

Система координат МСК-59, зона 2

Условные обозначения

 - Границы участка

Площадь: 33 кв.м.



Схема расположения земельного участка




Каталог координат точек границ участка в отношении которого устанавливается сервитут

№ точки	X	Y
1	2261301,43	676994,35
2	2261302,88	676988,19
3	2261303,07	676970,80
4	2261294,22	676968,76
5	2261288,77	676991,44

Система координат МСК-59, зона 2

Условные обозначения

 - Границы участка

Площадь: 269 кв.м.

