

Схема предполагаемых к использованию земель или части земельного участка

Объект: "Газопровод-ввод по ул. Тургенева, 16 г. Березники "

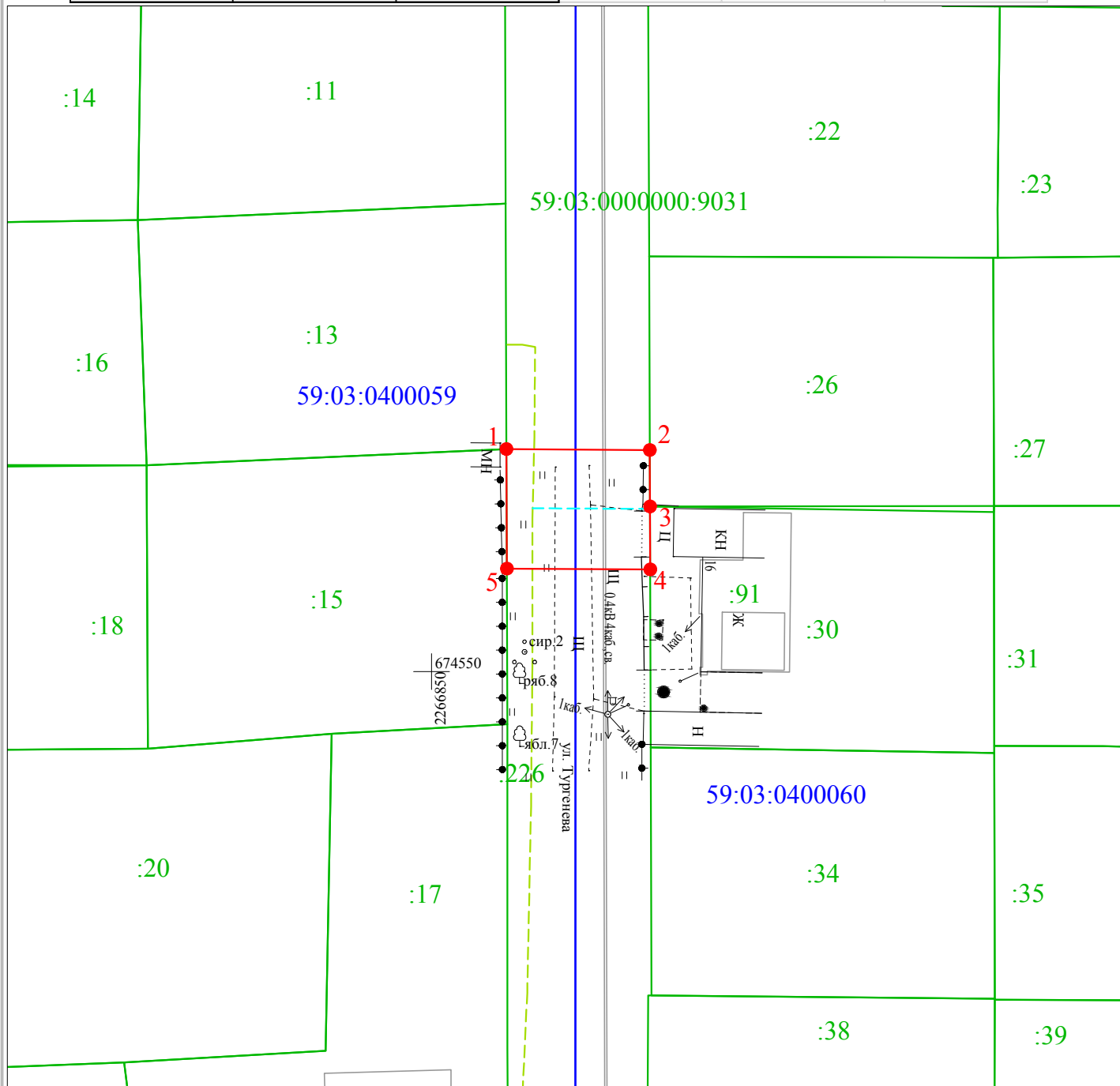
Местоположение: Пермский край, г. Березники, ул. Тургенева

Площадь земель или части земельного участка, кв.м.: **120**

Категория земель: земли населённых пунктов

Вид разрешенного использования земельного участка: отсутствует

№ точки границы	Каталог координат (МСК-59), м		№ точки границы	Каталог координат (МСК-59), м	
	X	Y		X	Y
1	674568.61	2266856.27	4	674558.54	2266868.31
2	674568.54	2266868.27	5	674558.61	2266856.30
3	674563.81	2266868.29			



Масштаб 1:500

Условные обозначения:

- — граница предполагаемых к использованию земель или части земельного участка
- — граница земельного участка ранее учтенного в ЕГРН
- — граница кадастрового квартала
- 59:03:0400060 — кадастровый номер квартала
- :30 — кадастровый номер земельного участка в кадастровом квартале
- - - — проектируемый газопровод-ввод
- - - — существующий газопровод

Описание границ смежных землепользователей:

- от т.1 до т.2, от т.4 до т.5 - земли неразграниченной государственной (муниципальной) собственности
- от т.2 до т.3 - земельный участок с кадастровым номером 59:03:0400060:26
- от т.3 до т.4 - земельный участок с кадастровым номером 59:03:0400060:30
- от т.5 до т.1 - земельный участок с кадастровым номером 59:03:0400059:15

Заявитель

Косачев О.В., по доверенности

(подпись, расшифровка подписи)

№ 1853 от 28.12.2022

МП

Верно

(для юридических лиц и ИП)

