

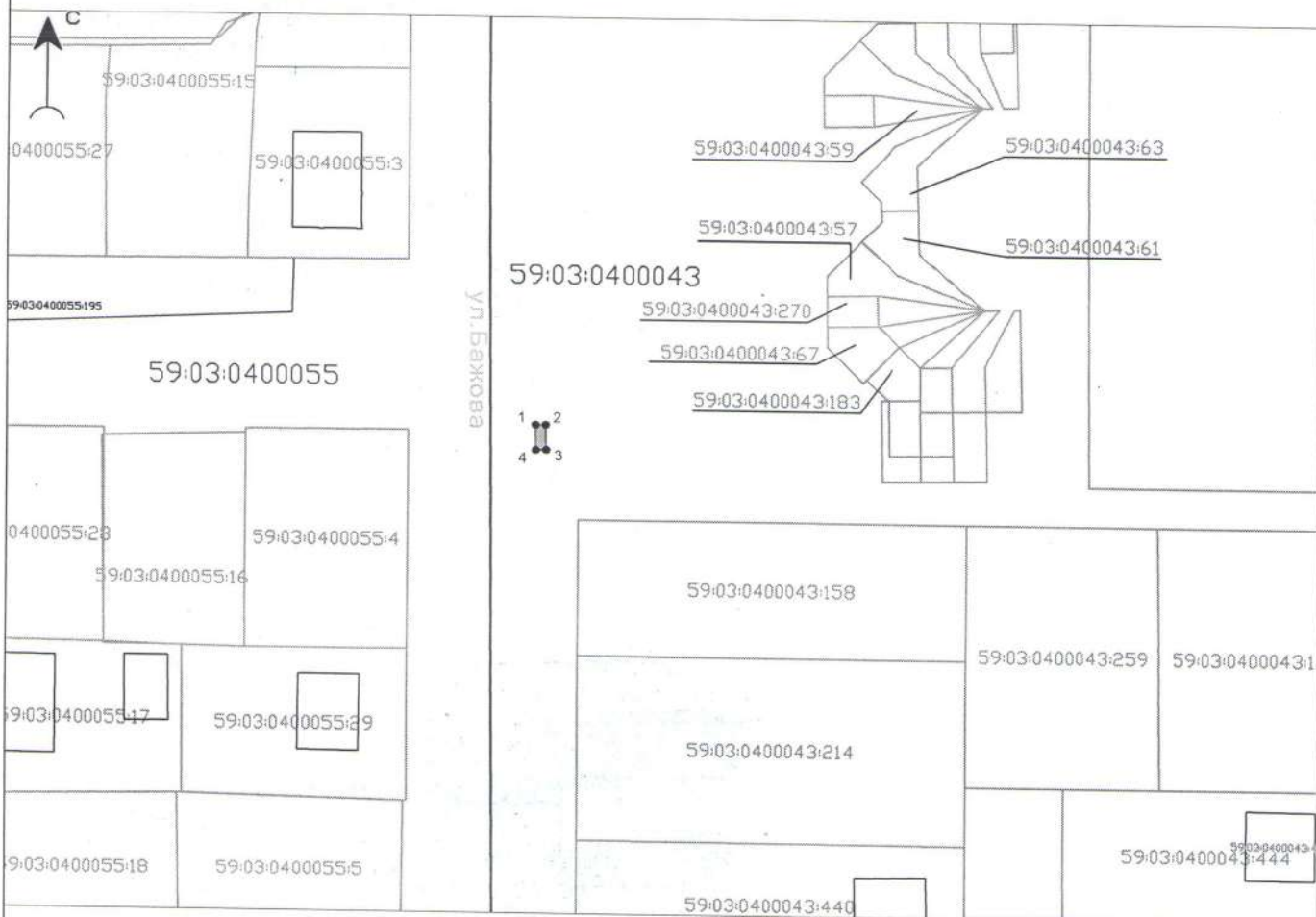
Схема предполагаемых к использованию земель или части земельного участка

Объект: экостанция раздельного накопления отходов "ЗЕЛЕНЬ ГОРОД"

Местоположение: г.Березники, ул.Ломоносова, 203





Площадь земель или части земельного участка, кв.м: 5

Категория земель: земли населенных пунктов;



Масштаб 1:1000

Условные обозначения:

-  - границы предполагаемых к использованию земель
-  - границы земельных участков, учтенных в ЕГРН
-  - границы кадастровых кварталов
- 59:03:0400043:11 - кадастровый номер земельного участка
- 59:03:0400043 - обозначение кадастрового квартала
- 1  - характерная точка границы, сведения о которой позволяют однозначно определить ее местоположение на местности

Обозначение характерных точек границ	Координаты (МСК-59)	
	X	Y
1	674794,01	2267364,51
2	674794,04	2267366,01
3	674790,54	2267366,08
4	674790,51	2267364,58
1	674794,01	2267364,51

Описание границ смежных землепользователей

от т.1 до т.1 - земли неограниченной муниципальной собственности

Заявитель:  И.В.Беспалов