

## Схема предполагаемых к использованию земель или части земельного участка

Объект: Газопровод давлением до 1,2 Мпа. для размещения которого не требуется разрешения на строительство

Местоположение: расположенных по адресу: Пермский край,  
г. Березники, ул. Лазарева, к дому 26

Площадь земель или части земельного участка, кв.м.: 406

Категория земель: земли населенных пунктов

Вид разрешенного использования: -

Описание границ смежных землепользователей:

От точки н1 до точки н2 - земельный участок с кадастровым номером 59:03:0400159:29

От точки н2 до точки н5 - земли общего пользования

От точки н5 до точки н6 - земельный участок с кадастровым номером 59:03:0400157:9

От точки н6 до точки н8 - земельный участок с кадастровым номером 59:03:0400157:10

От точки н8 до точки н10 - земельный участок с кадастровым номером 59:03:0400157:11

От точки н10 до точки н14 - земельный участок с кадастровым номером 59:03:0400157:12

От точки н14 до точки н1 - земли общего пользования

Каталог координат, м

№ точки границы	X	Y
н1	671678.56	2265880.62
н2	671682.17	2265871.04
н3	671685.64	2265872.33
н4	671706.30	2265829.65
н5	671712.23	2265832.99
н6	671710.69	2265835.39
н7	671700.24	2265854.72
н8	671701.35	2265855.28
н9	671699.10	2265859.63
н10	671692.14	2265875.85
н11	671691.34	2265875.53
н12	671690.03	2265879.10
н13	671688.83	2265882.66
н14	671688.42	2265883.95
н1	671678.56	2265880.62

Условные обозначения:



- границы и номер земельного участка, сведения о которых внесены в ЕГРН



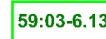
- границы и номер объекта капитального строительства, сведения о которых внесены в ЕГРН



- граница кадастрового квартала



- предполагаемый участок земель, на которых планируется размещение объекта



- зоны с особыми условиями использования территории, сведения о которых внесены в ЕГРН



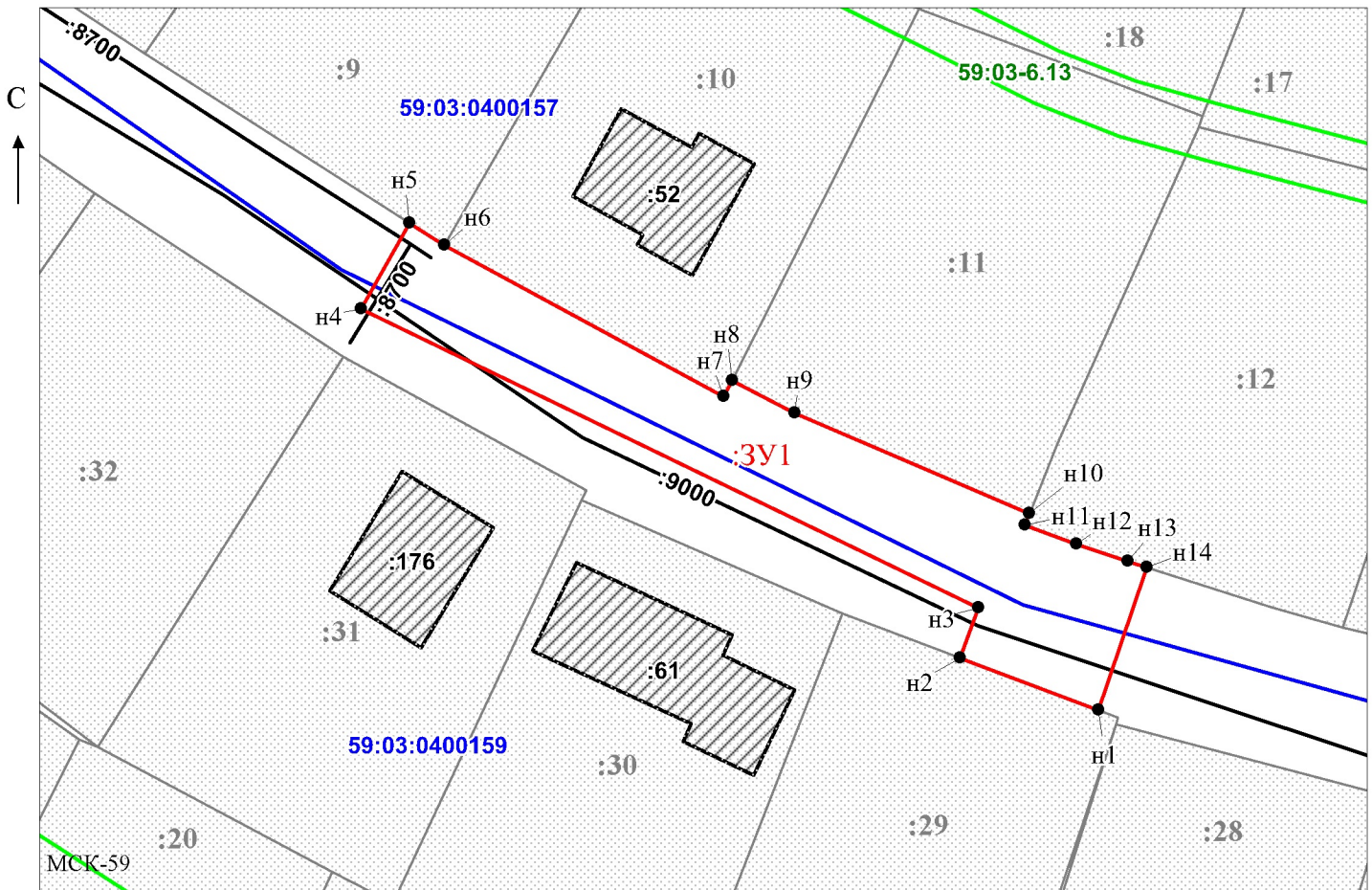
- обозначение запрашиваемого земельного участка



- характерная точка границ земель или части земельного участка

59:03:0400159

- номер кадастрового квартала



Масштаб 1:500

/ Горбунова А.П.

Заявитель: \_\_\_\_\_

МП

(подпись, расшифровка подписи)

(для юридических лиц  
и индивидуальных предпринимателей)