

Схема

Предполагаемых к использованию земель или части земельного участка

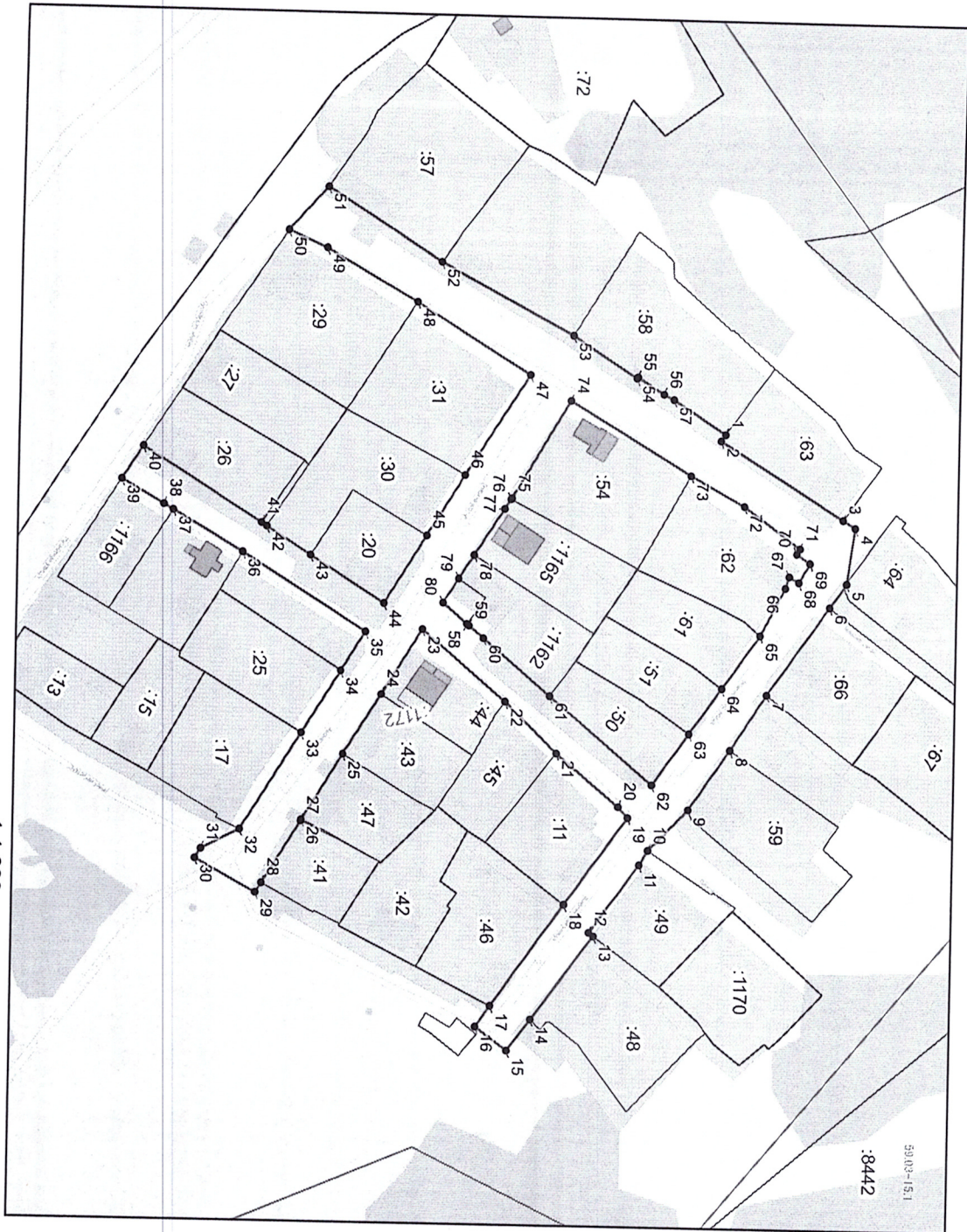
Объект: Линии электропередачи классом напряжения до 35 кВ, а также связанные с ними трансформаторные подстанции, распределительные пункты и иное предназначенное для осуществления передачи электрической энергии оборудование, для размещения которых не требуется разрешения на строительство

Местоположение: Пермский край, г.о. город Березники, г. Березники, кадастровый квартал 59:03:0600001

Площадь земель или части земельного участка, кв. м: 9 456






Категория земель: земли населенных пунктов

Вид разрешенного использования: -



Условные обозначения

Сведения ЕГРН

-  границы земельных участков
-  контур ОКС
-  контур сооружения
-  ЗОУИТ
-  граница кадастрового квартала

1:1 900

Заявитель: _____

от точки 53 до точки 54 земельный участок с кадастровым номером 59:03:0600001:58
от точки 54 до точки 55 земельный участок с кадастровым номером 59:03:0600001:58
от точки 55 до точки 56 земельный участок с кадастровым номером 59:03:0600001:58
от точки 56 до точки 57 земельный участок с кадастровым номером 59:03:0600001:58
от точки 57 до точки 1 земельный участок с кадастровым номером 59:03:0600001:58
от точки 58 до точки 59 земельный участок с кадастровым номером 59:03:0600001:1162
от точки 59 до точки 60 земельный участок с кадастровым номером 59:03:0600001:1162
от точки 60 до точки 61 земельный участок с кадастровым номером 59:03:0600001:1162
от точки 61 до точки 62 земельный участок с кадастровым номером 59:03:0600001:50
от точки 62 до точки 63 земельный участок с кадастровым номером 59:03:0600001:50
от точки 63 до точки 64 земельный участок с кадастровым номером 59:03:0600001:51
от точки 64 до точки 65 земельный участок с кадастровым номером 59:03:0600001:61
от точки 65 до точки 66 земельный участок с кадастровым номером 59:03:0600001:62
от точки 66 до точки 67 земельный участок с кадастровым номером 59:03:0600001:62
от точки 67 до точки 68 земельный участок с кадастровым номером 59:03:0600001:62
от точки 68 до точки 69 земельный участок с кадастровым номером 59:03:0600001:62
от точки 69 до точки 70 земельный участок с кадастровым номером 59:03:0600001:62
от точки 70 до точки 71 земельный участок с кадастровым номером 59:03:0600001:62
от точки 71 до точки 72 земельный участок с кадастровым номером 59:03:0600001:62
от точки 72 до точки 73 земельный участок с кадастровым номером 59:03:0600001:62
от точки 73 до точки 74 земельный участок с кадастровым номером 59:03:0600001:54
от точки 74 до точки 75 земельный участок с кадастровым номером 59:03:0600001:54
от точки 75 до точки 76 земельный участок с кадастровым номером 59:03:0600001:54
от точки 76 до точки 77 земельный участок с кадастровым номером 59:03:0600001:1165
от точки 77 до точки 78 земельный участок с кадастровым номером 59:03:0600001:1165
от точки 78 до точки 79 земельный участок с кадастровым номером 59:03:0600001:1162
от точки 79 до точки 80 земли государственная собственность на которые не разграничена
от точки 80 до точки 58 земли государственная собственность на которые не разграничена



№	x	y	тип контура
1	666786,00	2267241,82	внешний
2	666784,66	2267243,71	внешний
3	666821,99	2267266,71	внешний
4	666825,68	2267268,98	внешний
5	666823,35	2267285,61	внешний
6	666818,34	2267292,72	внешний
7	666799,67	2267319,22	внешний
8	666788,93	2267335,99	внешний
9	666776,61	2267353,97	внешний
10	666764,85	2267366,43	внешний
11	666762,30	2267370,81	внешний
12	666747,62	2267391,47	внешний
13	666749,06	2267392,54	внешний
14	666730,66	2267417,51	внешний
15	666723,72	2267426,93	внешний
16	666714,26	2267419,96	внешний
17	666718,63	2267413,72	внешний
18	666740,04	2267383,19	внешний
19	666758,64	2267356,66	внешний
20	666755,71	2267353,53	внешний
21	666737,04	2267337,88	внешний
22	666721,55	2267322,67	внешний
23	666696,42	2267301,50	внешний
24	666684,38	2267321,17	внешний
25	666673,08	2267339,24	внешний
26	666660,87	2267359,02	внешний
27	666660,80	2267359,41	внешний
28	666649,21	2267378,26	внешний
29	666647,41	2267381,19	внешний
30	666629,09	2267371,16	внешний
31	666630,88	2267368,23	внешний
32	666642,41	2267362,24	внешний
33	666660,42	2267333,12	внешний
34	666672,03	2267314,33	внешний
35	666679,31	2267302,55	внешний
36	666641,92	2267279,45	внешний
37	666620,90	2267267,29	внешний
38	666618,07	2267265,65	внешний

№	x	y	тип контура
39	666605,39	2267258,35	внешний
40	666611,67	2267248,42	внешний
41	666647,39	2267270,69	внешний
42	666649,00	2267271,69	внешний
43	666662,31	2267280,00	внешний
44	666684,66	2267293,95	внешний
45	666697,21	2267273,64	внешний
46	666708,48	2267255,41	внешний
47	666727,38	2267224,82	внешний
48	666693,19	2267203,62	внешний
49	666665,65	2267188,06	внешний
50	666653,98	2267183,13	внешний
51	666665,55	2267170,03	внешний
52	666700,26	2267191,54	внешний
53	666739,99	2267212,82	внешний
54	666759,12	2267225,35	внешний
55	666759,40	2267224,89	внешний
56	666767,23	2267230,06	внешний
57	666770,24	2267231,59	внешний
1	666786,00	2267241,82	внешний
58	666709,76	2267299,66	внутренний
59	666710,42	2267300,22	внутренний
60	666714,78	2267303,90	внутренний
61	666734,77	2267320,77	внутренний
62	666765,60	2267346,77	внутренний
63	666776,47	2267331,33	внутренний
64	666786,16	2267317,58	внутренний
65	666797,43	2267301,57	внутренний
66	666804,78	2267287,18	внутренний
67	666805,91	2267283,76	внутренний
68	666808,80	2267285,43	внутренний
69	666812,11	2267279,67	внутренний
70	666808,05	2267276,95	внутренний
71	666809,04	2267275,38	внутренний
72	666792,02	2267263,18	внутренний
73	666775,81	2267254,31	внутренний
74	666739,58	2267232,46	внутренний

№	х	у	тип контура
75	666722,58	2267262,10	внутренний
76	666722,33	2267262,32	внутренний
77	666720,47	2267265,22	внутренний
78	666711,61	2267279,08	внутренний
79	666707,06	2267286,21	внутренний
80	666702,43	2267293,47	внутренний
58	666709,76	2267299,66	внутренний

