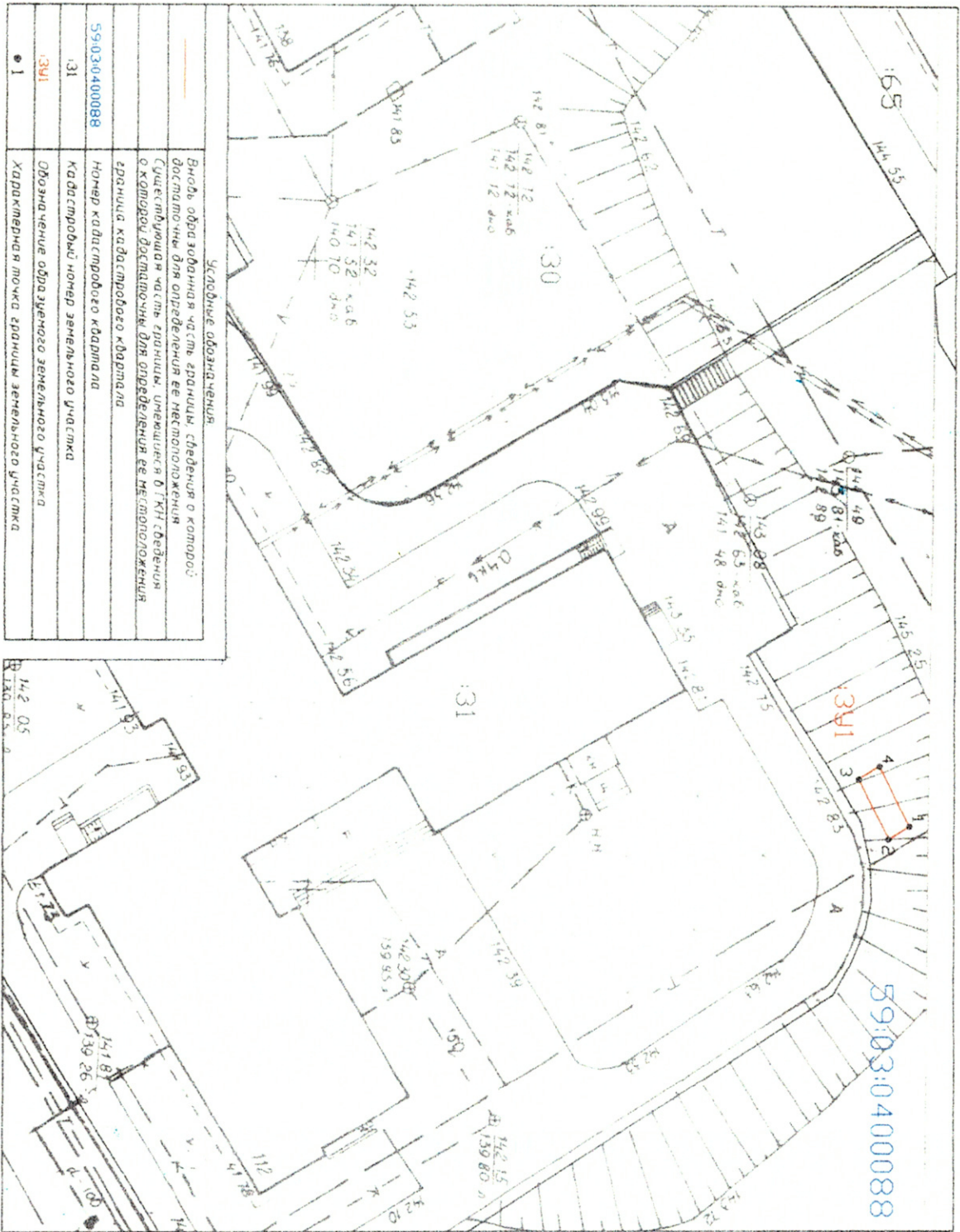


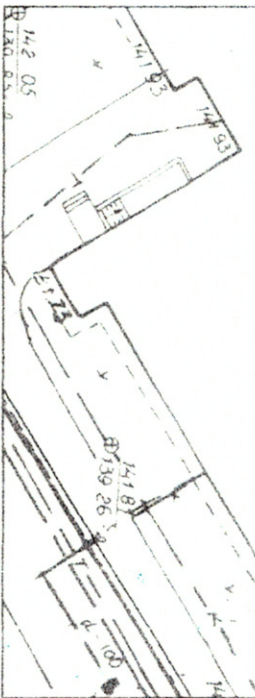
СХЕМА расположения земельного участка или земельных участков на кадастровом плане территории по адресу Пермский край, город Березники, район жилого дома № 112, по улице Юбилейной

Условный номер земельного участка 331  
 Площадь земельного участка 10 м<sup>2</sup>



Условные обозначения:

	Вновь образованная часть границы, сведения о которой отсутствуют для определения ее местоположения
	Существующая часть границы, указанная в ГКН, сведения о которой отсутствуют для определения ее местоположения
	Граница кадастрового квартала
	Номер кадастрового квартала
	59:03:0400088
	31
	331
	Обозначение образованного земельного участка
	1
	Характерная точка границ земельного участка



Масштаб 1:500

УТВЕРЖДЕНО

на основании формулы от кадастрового плана территории  
 орган государственной власти или орган местного самоуправления, принявший решение об утверждении схем расположения земельных участков на кадастровом плане территории

Обозначение кадастровых точек границ	Кординаты X	Кординаты Y
1	672402.39	226751
2	672400.72	226751
3	672098.76	226751
4	672099.93	226751