

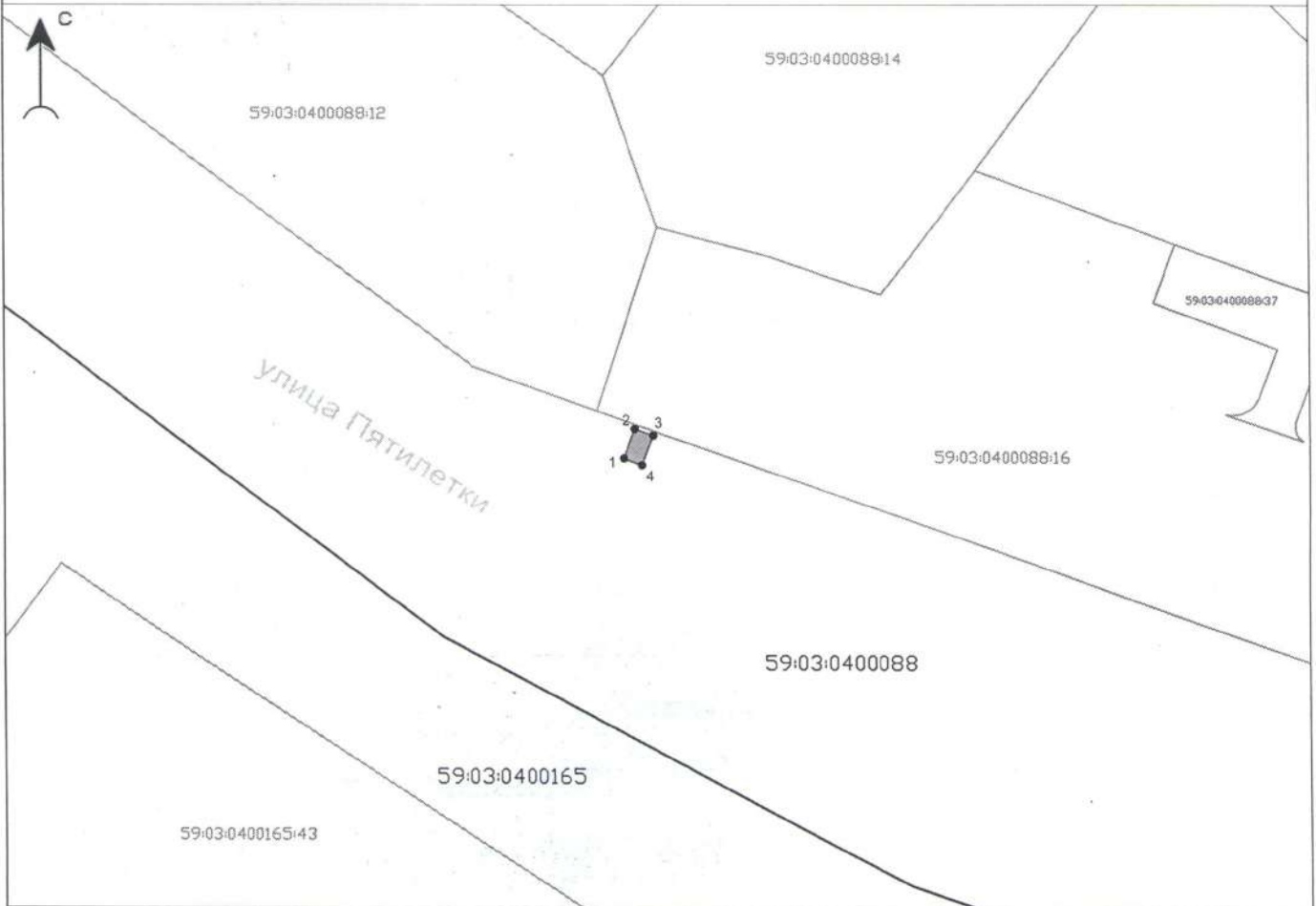
Схема предполагаемых к использованию земель или части земельного участка

Объект: экостанция раздельного накопления отходов "ЗЕЛЕНЬНЫЙ ГОРОД"

Местоположение: г.Березники, ул.Пятилетки, 109




Площадь земель или части земельного участка, кв.м: 5

Категория земель: земли населенных пунктов;



Масштаб 1:1000

Условные обозначения:

-  - границы предполагаемых к использованию земель
-  - границы земельных участков, учтенных в ЕГРН
-  - границы кадастровых кварталов
- 59:03:0400088:16 - кадастровый номер земельного участка
- 59:03:0400088 - обозначение кадастрового квартала
- 1. - характерная точка границы, сведения о которой позволяют однозначно определить ее местоположение на местности

Обозначение характерных точек границ	Координаты (МСК-59)	
	X	Y
1	672048,39	2267143,27
2	672052,61	2267144,83
3	672051,66	2267147,41
4	672047,44	2267145,86
1	672048,39	2267143,27

Описание границ смежных землепользователей

от т.1 до т.1 - земли неразграниченной муниципальной
собственности

Заявитель:  И.В.Беспалов