

Схема предполагаемых к использованию земель или части земельного участка

Объект: "Газопровод-ввод г. Березники, ул. Путейская, дом 9"

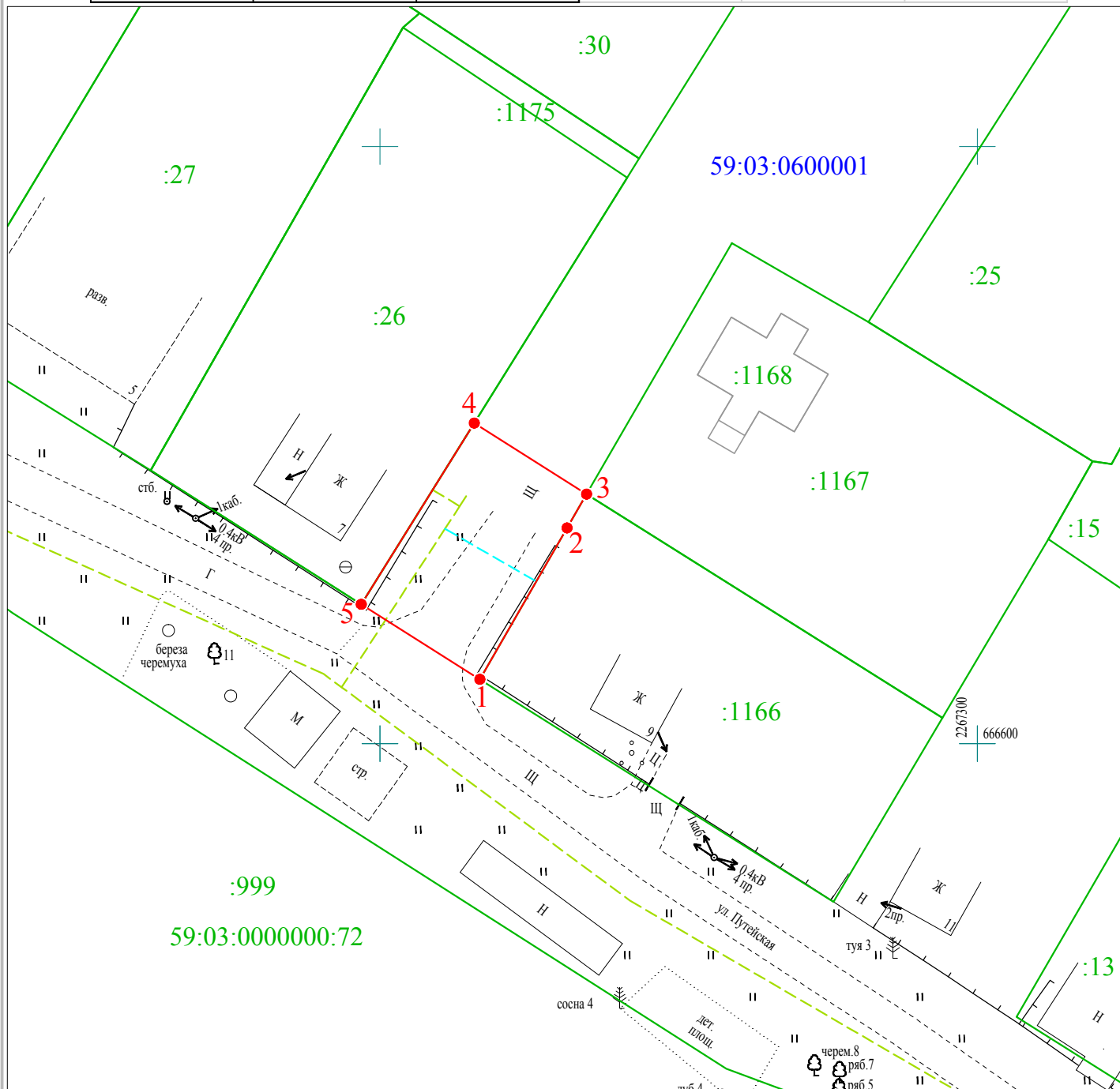
Местоположение: Пермский край, г. Березники, ул. Путейская

Площадь земель или части земельного участка, кв.м.: **205**

Категория земель: земли населённых пунктов

Вид разрешенного использования земельного участка: отсутствует

№ точки границы	Каталог координат (МСК-59), м		№ точки границы	Каталог координат (МСК-59), м	
	X	Y		X	Y
1	666605.39	2267258.35	4	666626.85	2267257.88
2	666618.07	2267265.65	5	666611.67	2267248.42
3	666620.90	2267267.29			



Масштаб 1:500

Условные обозначения:

- 1 2 - граница предполагаемых к использованию земель или части земельного участка
- - граница земельного участка ранее учтенного в ЕГРН
- - граница кадастрового квартала
- 59:03:0600001 - кадастровый номер квартала
- :1166 - кадастровый номер земельного участка в кадастровом квартале
- - - - - проектируемый газопровод-ввод
- - - - - существующий газопровод

Описание границ смежных землепользователей:

- от т.1 до т.3 - земельный участок с кадастровым номером 59:03:0600001:1166
- от т.3 до т.4, от т.5 до т.1 - земли неразграниченной государственной (муниципальной) собственности
- от т.4 до т.5 - земельный участок с кадастровым номером 59:03:0600001:1175

Заявитель

(подпись, расшифровка подписи)

МП

(для юридических лиц и ИП)

OK

Косачев О.В., по доверенности

№ 1853 от 28.12.2022

Верно