

Схема предполагаемых к использованию земель или части земельного участка

Объект: "Газопровод-ввод г. Березники, ул. Путьская, дом 11"

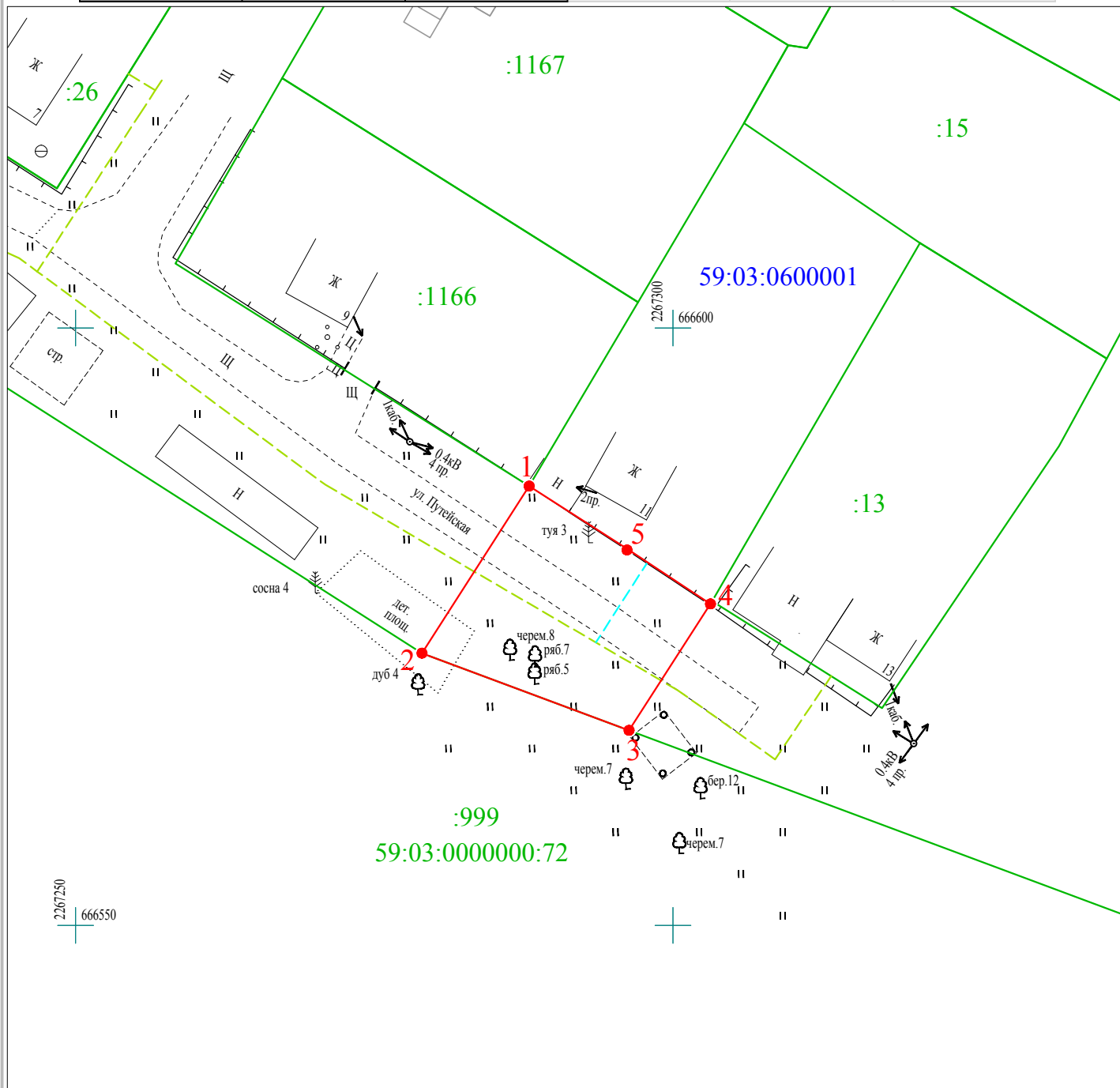
Местоположение: Пермский край, г. Березники, ул. Путьская

Площадь земель или части земельного участка, кв.м.: **265**

Категория земель: земли населённых пунктов

Вид разрешенного использования земельного участка: отсутствует

№ точки границы	Каталог координат (МСК-59), м		№ точки границы	Каталог координат (МСК-59), м	
	X	Y		X	Y
1	666586.76	2267287.96	4	666576.90	2267303.14
2	666572.78	2267278.99	5	666581.50	2267296.20
3	666566.32	2267296.33			



Масштаб 1:500

Условные обозначения:

- 1 2 - граница предполагаемых к использованию земель или части земельного участка
- - граница земельного участка ранее учтенного в ЕГРН
- - граница кадастрового квартала
- 59:03:0600001 - кадастровый номер квартала
- :1166 - кадастровый номер земельного участка в кадастровом квартале
- - - - - проектируемый газопровод-ввод
- - - - - существующий газопровод

Описание границ смежных землепользователей:

от т.1 до т.2, от т.3 до т.4 - земли неразграниченной государственной (муниципальной) собственности
 от т.2 до т.3 - земельный участок с кадастровым номером 59:03:0000000:72
 от т.4 до т.1 - земельный участок с кадастровым номером 59:03:0600001:16

Заявитель

(подпись, расшифровка подписи)

МП

(для юридических лиц и ИП)

Косачев О.В., по доверенности

№ 1853 от 28.12.2022

Верно