



Администрация города Березники
**УПРАВЛЕНИЕ
ИМУЩЕСТВЕННЫХ
И ЗЕМЕЛЬНЫХ ОТНОШЕНИЙ**

пр. Советский, д.39,
г. Березники, Пермский край, 618417
Тел./факс (3424) 29 01 77
E-mail: uizo_berezniki@mail.ru
ОКПО 12045479, ОГРН 1025901710207
ИНН/КПП 5911000188/591101001

13.02.2023 № 18-01-10-301

На № 1-ю от 27.01.2023

ООО «Новинки – Точка.Дом»

РЕШЕНИЕ
о размещении объектов № 2643

Город Березники Пермского края

10.02.2023

Управление имущественных и земельных отношений администрации города Березники в соответствии с Положением о порядке и условиях размещения объектов на землях или земельных участках, находящихся в государственной или муниципальной собственности, на территории Пермского края без предоставления земельных участков и установления сервитутов, утвержденного постановлением Правительства Пермского края от 22.07.2015 № 478-п, разрешает:

Обществу с ограниченной ответственностью «Новинки – Точка.Дом» (618426, Пермский край, г. Березники, ул. Пятилетки, 95, тел. 8 (3424) 25-19-37) размещение объекта:

«Контейнерная площадка для сбора бытовых отходов от жителей в районе жилого дома № 91, по улице Пятилетки» на землях, государственная собственность на которые не разграничена,

площадь 14 кв.м;

сроком на 1 год (до 10.02.2024);

местоположение: Пермский край, г. Березники, район жилого дома № 91, по улице Пятилетки.

Приложение: схема предполагаемых к использованию земель на 2 л. в 1 экз.

Начальник управления



Н.А. Лежнева

Мамонова О.В.
29 01 81



СХЕМА расположения земельного участка или земельных участков на кадастровом плане территории по адресу: Пермский край, городской округ город Березники, г. Березники, в районе ул. Липилешки, 91

Условный номер земельного участка: 1:3У1
 Площадь земельного участка: 14 м²

УТВЕРЖДЕНА

Наименование организации, осуществляющей подготовку кадастрового плана территории, или иной государственной организации

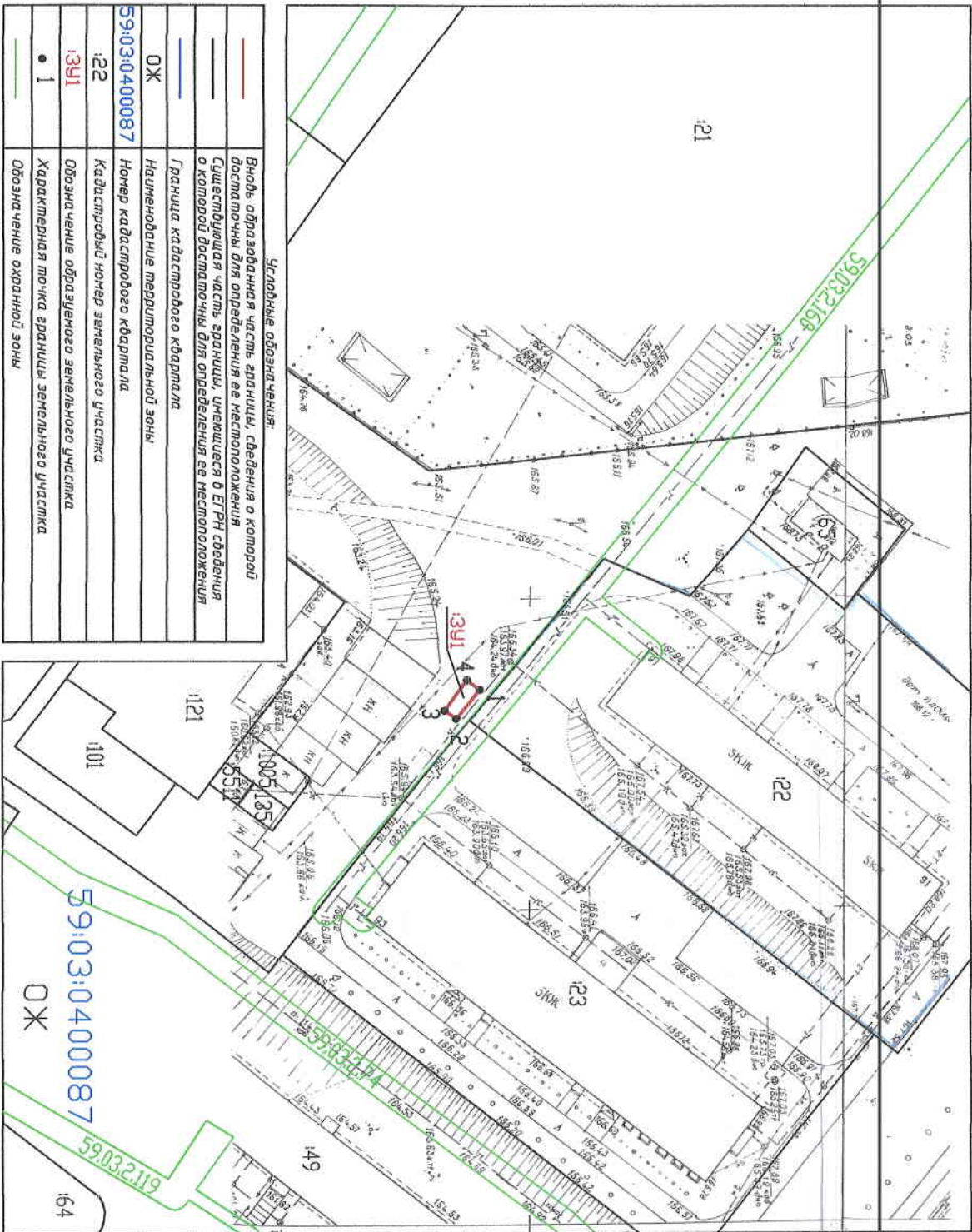
Специализированная организация, осуществляющая подготовку кадастрового плана территории

или подготавливает сведения о территории (участки)

№ _____

ОП

Обозначение характеристик точек границ	Координаты, м	X	Y
1	2	3	
1	672542.30	2266823.53	
2	672538.61	2266828.19	
3	672536.68	2266826.89	
4	672540.29	2266822.04	



Условные обозначения:

	Виды образуемая часть границы, сведения о которой достаточны для определения ее местоположения
	Существующая часть границы, упомянутая в ЕГРН, сведения о которой достаточны для определения ее местоположения
	Граница кадастрового квартала
	Наименование территориальной зоны
	Номер кадастрового квартала
	Кадастровый номер земельного участка
	Обозначение образуемого земельного участка
	Характерная точка границы земельного участка
	Обозначение охранной зоны

Категория земель – земли населенных пунктов

Масштаб 1:1000



Заявитель: Мамонова О.В. №108/15

Схема расположена земельного участка или земельных участков на кадастровом плане территории в районе ул. Лятитетки, дом 91. (Масштаб 1 : 1000):

Условные обозначения:
Объект обозначен красной линией, точки границ: 1, 2, 3, 4.

Описание границ смежных землепользователей:
Граница 1-2-3-4-1 - земли, государственная собственность на которые не разграничена (свободные от прав третьих лиц)

№ точки границы	X	Y
1	672542.30	2266823.53
2	672538.61	2266828.19
3	672536.68	2266826.89
4	672540.29	2266822.04

Каталог координат (МСК-59)

Объект: контейнерная площадка для сбора бытовых отходов от жителей в районе жилого дома № 91, по улице Лятитетки
Местоположение: район жилого дома № 91, по улице Лятитетки (согласно сведениям государственного кадастра недвижимости)
Площадь земель или части земельного участка, кв.м.: 14
Категория земель: земли населенных пунктов
Вид разрешенного использования: использование земельного участка под объектом благоустройства – контейнерную площадку (при наличии)

Схема предполагаемых к использованию земель или части земельного участка





11.03.19 / Мещеряева С.В.

Заявитель:

Схема расположения земельного участка или земельных участков на кадастровом плане территории в районе ул. Лятилетки, дом 91. (Масштаб 1 : 1000):

Условные обозначения:
Объект обозначен красной линией,
точки грани: 1, 2, 3, 4.

Описание границ смежных землепользователей:
Граница 1-2-3-4-1 - земли, государственная собственность на которые не разграничена (свободные от прав третьих лиц)

Каталог координат (система координат г.Березники)		№ точки грани	
У	Х	1	2
11414,22	1442,33	1	2
11418,85	1438,61	2	3
11417,54	1436,69	3	4
11412,71	1440,33	4	1

Объект: контейнерная площадка для сбора бытовых отходов от жителей в районе жилого дома № 91, по улице Лятилетки

Местоположение: район жилого дома № 91, по улице Лятилетки (согласно сведениям государственного кадастра недвижимости)

Площадь земель или части земельного участка, кв.м.: 14

Категория земель: земли населенных пунктов

Вид разрешенного использования: использование земельного участка под объектом благоустройства – контейнерную площадку (при наличии)

Схема предполагаемых к использованию земель или части земельного участка

