



ФЕДЕРАЛЬНАЯ СЛУЖБА ПО НАДЗОРУ В СФЕРЕ ЗАЩИТЫ ПРАВ ПОТРЕБИТЕЛЕЙ И БЛАГОПОЛУЧИЯ ЧЕЛОВЕКА  
Управление Федеральной службы по надзору в сфере защиты прав потребителей и благополучия человека по Пермскому краю

## ЗАМЕСТИТЕЛЬ ГЛАВНОГО ГОСУДАРСТВЕННОГО САНИТАРНОГО ВРАЧА ПО ПЕРМСКОМУ КРАЮ

### РЕШЕНИЕ

об установлении санитарно-защитной зоны  
для Березниковского калийного производственного  
рудоуправления № 4 (БКПРУ-4)  
Публичного акционерного общества «Уралкалий»

«10» ноября 2023 г.

№ Р/6

Я, главный государственный санитарный врач по Пермскому краю, В.Г. Костарев в соответствии с положениями Федерального закона от 30.03.1999 № 52-ФЗ «О санитарно-эпидемиологическом благополучии населения» и Постановления Правительства Российской Федерации от 03.03.2018 № 222 «Об утверждении Правил установления санитарно-защитных зон и использования земельных участков, расположенных в границах санитарно-защитных зон», рассмотрев заявление ПАО «Уралкалий» № 59-30342-2023 от 31.10.2023 об установлении санитарно-защитной зоны для Березниковского калийного производственного рудоуправления № 4 (БКПРУ-4) Публичного акционерного общества «Уралкалий», экспертное заключение Органа инспекции ФБУЗ «Центр гигиены и эпидемиологии в Пермском крае» № 4576-ЦА от 11.08.2023 года по результатам санитарно-эпидемиологической экспертизы «Проект санитарно-защитной зоны для Березниковского калийного производственного рудоуправления № 4 (БКПРУ-4) Публичного акционерного общества «Уралкалий», результаты лабораторных исследований и измерений

### РЕШИЛ:

1. Установить границы санитарно-защитной зоны для промышленной площадки Березниковского калийного производственного рудоуправления № 4 (БКПРУ-4)

Публичного акционерного общества «Уралкалий», на земельных участках с кадастровыми номерами 59:03:0000000:30 (вкл. в себя 59:03:0900021:151, 59:03:0900021:152, 59:03:0900021:153), 59:03:0900021:1202, 59:03:0900021:1191, 59:03:0900021:59, 59:03:0900021:1204, 59:03:0900021:154, 59:03:0900021:1205, 59:03:0900021:1326, 59:03:0900021:19 (59:03:0900021:1151, 59:03:0900021:1212 расположены внутри промплощадки предприятия), санитарно-защитную зону с границей, согласно перечню координат характерных точек и графическому описанию местоположения санитарно-защитной зоны, приведенных в приложении № 1 к настоящему решению, а также перечню координат характерных точек в форме электронного документа (XML-файл) в приложении № 2 к настоящему решению, следующих размеров от границ промплощадки с координатами в системе МСК-59:

1.1. в северном направлении — на расстоянии 500 м от границы промышленной площадки БКПРУ-4 ПАО «Уралкалий» - земельный участок КН 59:03:0900021:1202;

1.2. в северо-восточном направлении — на расстоянии 500 м от границ промышленных площадок БКПРУ-4 ПАО «Уралкалий» - земельные участки КН 59:03:0900021:1202, КН 59:03:0900021:151;

1.3. в восточном направлении — на расстоянии 200 м от границы промышленной площадки БКПРУ-4 ПАО «Уралкалий» - земельные участки КН 59:03:0900021:151, КН 59:03:0900021:152, КН 59:03:0900021:153 (50 м от границы ЗУ КН 59:03:0900021:1191);

1.4. в юго-восточном направлении — на расстоянии 200 м от границы промышленной площадки БКПРУ-4 ПАО «Уралкалий» - земельный участок КН 59:03:0900021:151;

1.5. в южном направлении — на расстоянии 200 м от границы промышленной площадки БКПРУ-4 ПАО «Уралкалий» — земельный участок КН 59:03:0900021:151;

1.6. в юго-западном направлении — на расстоянии 200 м от границы промышленной площадки БКПРУ-4 ПАО «Уралкалий» - земельный участок КН 59:03:0900021:151;

1.7. в западном направлении — на расстоянии 500 м от границы промышленной площадки БКПРУ-4 ПАО «Уралкалий» - земельные участки КН 59:03:0900021:151, КН 59:03:0900021:59, КН 59:03:0900021:19, КН 59:03:0900021:1204, КН 59:03:0900021:154, КН 59:03:0900021:1326;

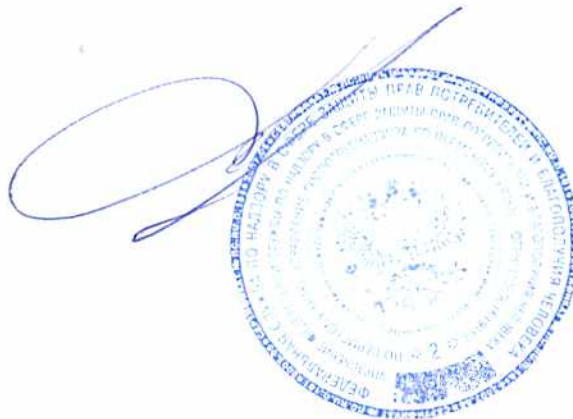
1.8. в северо-западном направлении — 500 м от границы промышленной площадки БКПРУ-4 ПАО «Уралкалий» - земельные участки КН 59:03:0900021:1204, КН 59:03:0900021:1205.

2. Установить ограничения использования земельных участков, расположенных в границах санитарно-защитной зоны Березниковского калийного производственного рудоуправления № 4 (БКПРУ-4) Публичного акционерного общества «Уралкалий», согласно которым не допускается использование земельных участков в границах указанной санитарно-защитной зоны в целях:

2.1 размещения жилой застройки, объектов образовательного и медицинского назначения, спортивных сооружений открытого типа, организаций отдыха детей и их оздоровления, зон рекреационного назначения и для ведения садоводства;

2.2 размещения объектов для производства и хранения лекарственных средств, объектов пищевых отраслей промышленности, оптовых складов продовольственного сырья и пищевой продукции, комплексов водопроводных сооружений для подготовки и хранения питьевой воды, использования земельных участков в целях производства, хранения и переработки сельскохозяйственной продукции, предназначенной для дальнейшего использования в качестве пищевой продукции.

3. Направить сведения о санитарно-защитной зоне для их внесения в Единый государственный реестр недвижимости в Филиал Публично-правовой компании «Роскадастр» по Пермскому краю (Филиал ППК «Роскадастр» по Пермскому краю).



В.Г. Костарев

Приложение № 1  
к решению заместителя руководителя  
Управления Федеральной службы по  
надзору в сфере защиты прав потребителей и  
благополучия человека  
по Пермскому краю  
от 20.11.2023 № 126

### Сведения о границах санитарно-защитной зоны

Санитарно-защитная зона для Березниковского калийного производственного рудоуправления № 4 (БКПРУ-4) Публичного акционерного общества «Уралкалий», на земельных участках с кадастровыми номерами 59:03:0000000:30 (вкл. в себя 59:03:0900021:151, 59:03:0900021:152, 59:03:0900021:153), 59:03:0900021:1202, 59:03:0900021:1191, 59:03:0900021:59, 59:03:0900021:1204, 59:03:0900021:154, 59:03:0900021:1205, 59:03:0900021:1326, 59:03:0900021:19 (59:03:0900021:1151, 59:03:0900021:1212 расположены внутри промплощадки предприятия).

Местоположение: Российская Федерация, Пермский край, район Усольский.

Раздел 4  
План границ объекта



Масштаб 1:10500

Условные обозначения

- - Обозначение границ санитарно-защитной зоны для ЕКПРУ-4 ПАО "Уралкалий"
- - Характерная точка границы, сведения о которой позволяют однозначно определить ее положение на местности
- - Обозначение новой характерной точки
- 1150 - Кадастровый номер земельного участка
- - Существующая часть границы, имеющаяся в ЕГРН сведения о которой достаточны для определения ее местоположения
- - Граница здания
- - Граница сооружения
- - Граница кадастрового квартала
- - Обозначение границы промплощадки предприятия
- 59.01.0900021 - Номер кадастрового квартала

Подпись \_\_\_\_\_

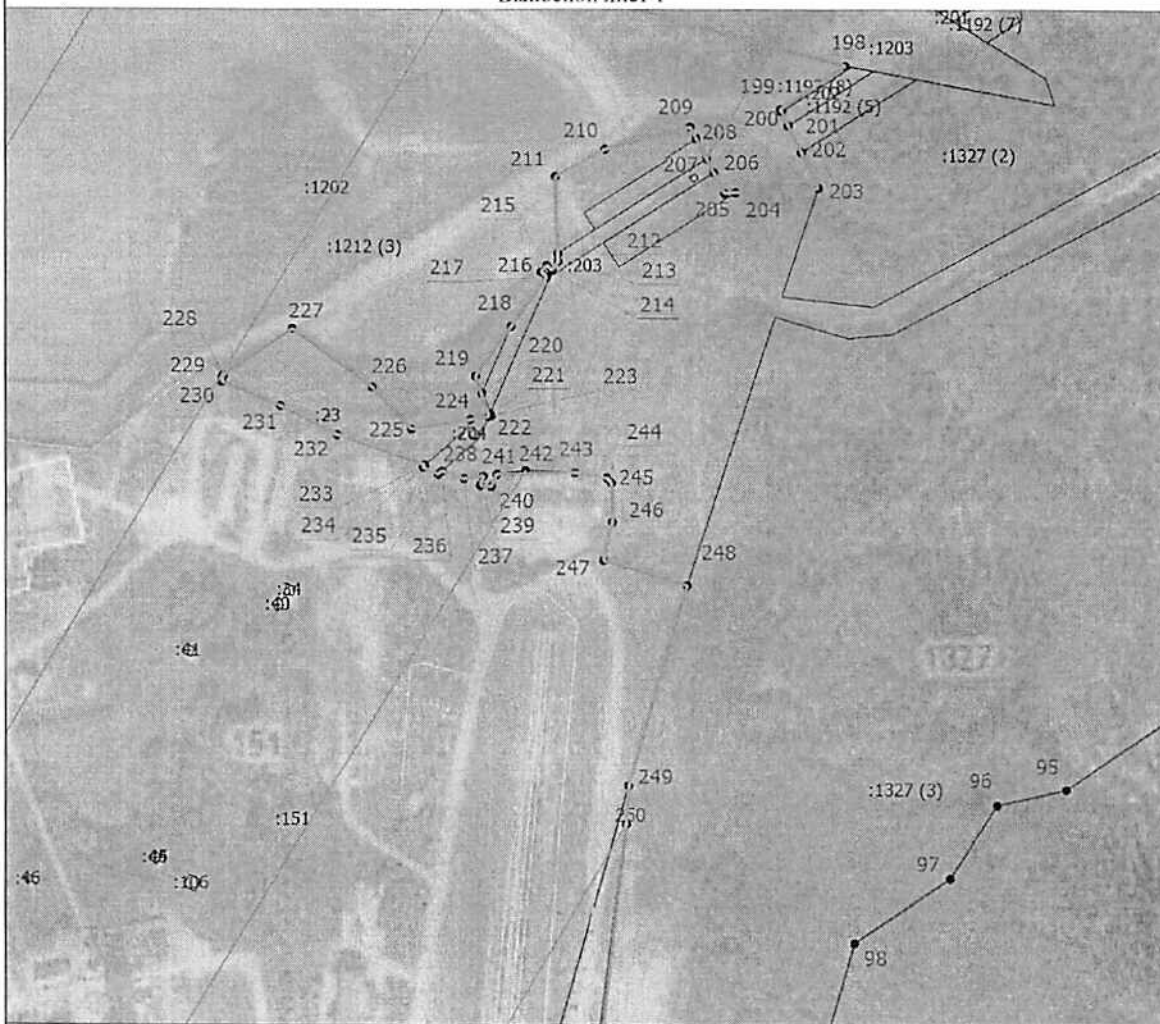
Дата "\_\_\_" \_\_\_\_\_ г.

Можно для отписки вложить при наличии, но не составляется описание местоположения границ объекта

## Раздел 4

### План границ объекта

Выносной лист 1



Масштаб 1:5000

#### Условные обозначения

- - Обозначение границ санитарно-защитной зоны для БКПРУ-4 ПАО "Уралкалий"
- - Характерная точка границы, сведения о которой позволяют однозначно определить ее положение на местности
- 1 - Обозначение новой характерной точки
- :1150 - Кадастровый номер земельного участка
- - Существующая часть границы, имеющиеся в ЕГРН сведения о которой достаточны для определения ее местоположения
- - Граница здания
- - Граница сооружения
- - Граница кадастрового квартала
- - Обозначение границы промплощадки предприятия
- 59:03:0900021 - Номер кадастрового квартала

Подпись \_\_\_\_\_

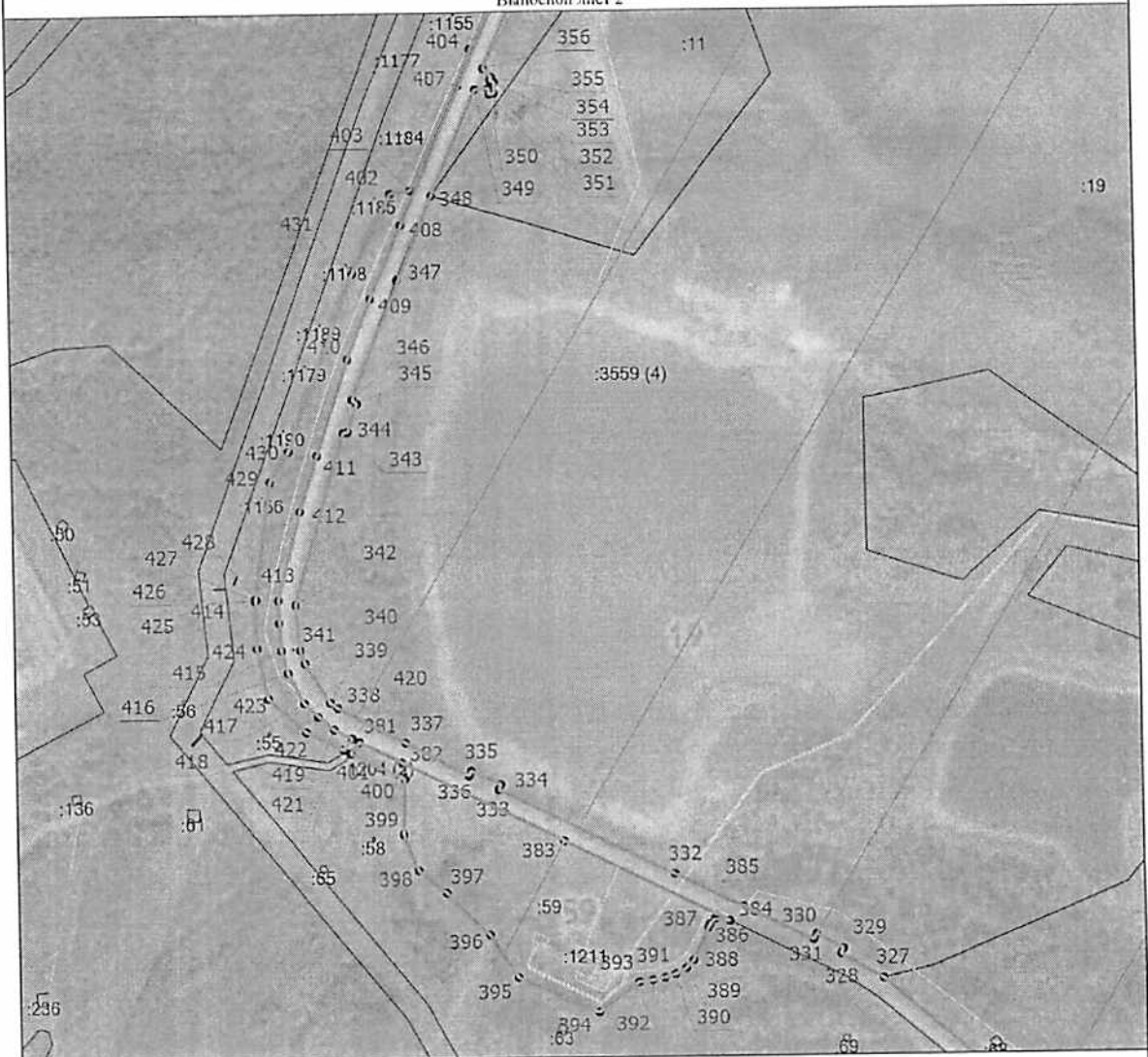
Дата " \_\_\_\_ " \_\_\_\_ г.

Место для оттиска печати (при наличии) лица, составившего описание местоположения границ объекта

## Раздел 4

### План границ объекта

Выносной лист 2



Масштаб 1:5000

**Условные обозначения**

- Обозначение границ санитарно-защитной зоны для БКПРУ-4 ПАО "Уралкалий"
- Характерная точка границы, сведения о которой позволяют однозначно определить ее положение на местности
- Обозначение новой характерной точки
- Кадастровый номер земельного участка
- Существующая часть границы, имеющиеся в ЕГРН сведения о которой достаточны для определения ее местоположения
- Граница здания
- Граница сооружения
- Граница кадастрового квартала
- Обозначение границы промплощадки предприятия
- 59:03:0900021 - Номер кадастрового квартала

Подпись \_\_\_\_\_

Дата " \_\_\_\_ " \_\_\_\_\_ г.

*Место для оттиска печати (при наличии) лица, составившего описание местоположения границ объекта*

Перечень координат характерных точек границ санитарно-защитной зоны в системе координат, используемой для ведения Единого государственного реестра недвижимости (система координат МСК-59):

Обозначение характерных точек границ	Координаты, м	
	X	Y
1	676708.18	2271333.85
2	676706.19	2271328.98
3	676705.89	2271327.45
4	676682.10	2271253.46
5	676672.76	2271213.46
6	676659.66	2271099.77
7	676697.72	2270908.42
8	676727.15	2270848.91
9	676744.68	2270818.68
10	676794.26	2270717.13
11	676861.24	2270578.38
12	676864.39	2270573.95
13	676880.63	2270539.32
14	676907.24	2270488.78
15	676935.44	2270435.22
16	676950.47	2270414.83
17	676972.10	2270376.01
18	676976.24	2270370.26
19	677028.45	2270308.86
20	677115.96	2270239.07
21	677147.45	2270219.28
22	677222.15	2270180.68
23	677228.77	2270179.37
24	677232.44	2270176.91
25	677237.53	2270175.67
26	677241.49	2270173.14
27	677251.78	2270169.37
28	677293.64	2270161.94
29	677380.28	2270140.75
30	677416.46	2270137.59
31	677459.97	2270135.69
32	677603.17	2270156.64
33	677738.69	2270197.15
34	677786.83	2270214.26
35	677787.99	2270215.04
36	677804.22	2270218.10
37	677898.88	2270255.19
38	677906.88	2270260.43
39	677916.27	2270262.39
40	677983.02	2270291.49
41	678067.12	2270328.16



Обозначение характерных точек границ	Координаты, м	
	X	Y
42	678070.07	2270330.17
43	678075.22	2270331.19
44	678081.87	2270335.64
45	678089.10	2270337.19
46	678200.45	2270387.31
47	678228.64	2270399.50
48	678330.58	2270443.57
49	678337.58	2270448.32
50	678346.18	2270450.03
51	678347.33	2270450.80
52	678348.67	2270451.07
53	678601.03	2270557.20
54	678612.15	2270564.68
55	678621.68	2270566.58
56	678635.50	2270575.81
57	678649.22	2270578.97
58	678674.34	2270591.20
59	678691.19	2270597.34
60	678699.62	2270598.40
61	678795.59	2270623.84
62	678834.33	2270632.94
63	678996.54	2270741.32
64	679104.93	2270903.53
65	679142.99	2271094.88
66	679141.82	2271100.78
67	679142.86	2271106.35
68	679141.50	2271165.60
69	679140.17	2271171.92
70	679140.46	2271173.41
71	679139.60	2271177.75
72	679140.71	2271184.41
73	679139.54	2271203.69
74	679138.11	2271209.93
75	679190.97	2271355.73
76	679201.35	2271414.83
77	679219.96	2271495.29
78	679235.31	2271743.51
79	679232.94	2271757.68
80	679236.26	2271774.37
81	679224.96	2271880.08
82	679131.11	2272313.93
83	679104.35	2272399.56
84	679010.22	2272546.92
85	678894.98	2272672.07
86	678863.64	2272786.69

Обозначение характерных точек границ	Координаты, м	
	X	Y
87	678843.28	2272846.17
88	678734.89	2273008.38
89	678572.68	2273116.77
90	678381.34	2273154.83
91	678190.00	2273116.77
92	678185.88	2273114.02
93	678095.05	2273095.95
94	677932.83	2272987.56
95	677824.45	2272825.35
96	677812.26	2272771.76
97	677756.95	2272734.80
98	677707.73	2272661.14
99	677503.76	2272601.51
100	677483.34	2272594.32
101	677418.46	2272550.96
102	677381.61	2272495.82
103	677290.75	2272484.71
104	677278.85	2272481.58
105	677249.64	2272489.28
106	677223.87	2272492.47
107	677199.30	2272493.99
108	677197.34	2272493.60
109	677195.47	2272493.95
110	677188.68	2272493.82
111	677185.36	2272493.13
112	677182.56	2272493.61
113	677180.61	2272493.52
114	677003.44	2272527.05
115	677003.25	2272527.07
116	677003.08	2272527.12
117	676504.78	2272620.50
118	676503.08	2272620.66
119	676501.74	2272621.04
120	676335.33	2272649.57
121	676077.76	2272704.63
122	676075.96	2272704.82
123	676074.13	2272705.37
124	675628.34	2272792.06
125	675376.30	2272844.65
126	675375.92	2272844.68
127	675375.53	2272844.80
128	675316.43	2272856.89
129	675276.35	2272860.95
130	675270.27	2272859.74
131	675266.34	2272860.67

Обозначение характерных точек границ	Координаты, м	
	X	Y
132	675236.88	2272868.04
133	675227.25	2272871.02
134	675219.32	2272874.26
135	675209.32	2272878.80
136	675121.48	2272918.74
137	675118.25	2272919.44
138	675115.24	2272921.45
139	675038.70	2272936.67
140	674962.16	2272921.45
141	674897.28	2272878.09
142	674892.51	2272870.96
143	674886.91	2272866.90
144	674870.90	2272848.23
145	674795.13	2272760.05
146	674762.04	2272706.25
147	674746.82	2272629.71
148	674762.04	2272553.17
149	674805.40	2272488.29
150	674809.79	2272485.36
151	674812.45	2272481.57
152	675120.30	2272202.34
153	675121.12	2272201.82
154	675125.63	2272197.68
155	675484.22	2271894.85
156	675484.95	2271894.41
157	675487.12	2271892.46
158	675513.72	2271870.84
159	675533.52	2271845.17
160	675592.21	2271804.50
161	675634.91	2271785.10
162	675636.07	2271784.85
163	675637.19	2271784.08
164	675759.66	2271730.27
165	675761.72	2271729.84
166	675763.58	2271728.60
167	675792.20	2271723.44
168	675840.11	2271713.38
169	675843.86	2271714.12
170	675847.28	2271713.51
171	675876.57	2271714.56
172	675878.86	2271715.05
173	675895.80	2271716.18
174	675903.91	2271717.26
175	675906.34	2271717.91
176	675910.62	2271718.27

Обозначение характерных точек границ	Координаты, м	
	X	Y
177	676087.29	2271747.92
178	676119.38	2271729.83
179	676223.12	2271671.36
180	676234.48	2271662.77
181	676315.31	2271617.54
182	676420.39	2271475.38
183	676438.52	2271454.33
184	676438.92	2271453.73
185	676455.58	2271436.86
186	676458.14	2271435.14
187	676459.81	2271432.71
188	676511.84	2271383.06
189	676573.38	2271342.97
190	676649.91	2271327.75
191	676697.71	2271333.54
192	676706.97	2271335.82
1	676708.18	2271333.85
193	678654.43	2271342.80
194	678720.90	2271526.13
195	678736.25	2271774.34
196	678642.40	2272208.19
197	678444.75	2272422.83
198	678381.33	2272654.80
199	678347.89	2272604.98
200	678346.09	2272605.83
201	678335.15	2272610.99
202	678314.12	2272620.90
203	678286.38	2272633.98
204	678282.92	2272570.43
205	678282.47	2272562.08
206	678298.52	2272553.76
207	678309.22	2272548.20
208	678324.78	2272540.13
209	678333.95	2272535.38
210	678316.37	2272469.68
211	678295.25	2272431.08
212	678235.52	2272433.03
213	678229.28	2272433.23
214	678222.87	2272428.56
215	678226.42	2272424.42
216	678221.33	2272420.01
217	678217.38	2272424.56
218	678179.34	2272396.86
219	678141.18	2272369.06
220	678128.19	2272374.21

Обозначение характерных точек границ	Координаты, м	
	X	Y
221	678112.54	2272380.41
222	678110.50	2272381.22
223	678110.21	2272379.37
224	678107.95	2272365.25
225	678100.58	2272319.01
226	678132.64	2272288.87
227	678177.44	2272227.49
228	678141.40	2272174.59
229	678139.89	2272173.77
204	678282.92	2272570.43
205	678282.47	2272562.08
206	678298.52	2272553.76
207	678309.22	2272548.20
208	678324.78	2272540.13
209	678333.95	2272535.38
210	678316.37	2272469.68
211	678295.25	2272431.08
212	678235.52	2272433.03
213	678229.28	2272433.23
214	678222.87	2272428.56
215	678226.42	2272424.42
216	678221.33	2272420.01
217	678217.38	2272424.56
218	678179.34	2272396.86
219	678141.18	2272369.06
220	678128.19	2272374.21
221	678112.54	2272380.41
222	678110.50	2272381.22
223	678110.21	2272379.37
224	678107.95	2272365.25
225	678100.58	2272319.01
226	678132.64	2272288.87
227	678177.44	2272227.49
228	678141.40	2272174.59
229	678139.89	2272173.77
230	678136.56	2272173.14
231	678118.15	2272218.17
232	678096.03	2272261.89
233	678073.04	2272329.71
234	678071.56	2272327.99
235	678066.12	2272340.08
236	678068.57	2272342.92
237	678062.77	2272360.01
238	678064.69	2272375.09
239	678057.50	2272372.59

Обозначение характерных точек границ	Координаты, м	
	X	Y
240	678056.55	2272381.17
241	678065.99	2272385.37
242	678068.81	2272407.60
243	678067.13	2272446.31
244	678063.15	2272470.90
245	678059.59	2272474.40
246	678029.41	2272475.05
247	677999.84	2272468.22
248	677980.67	2272532.56
249	677827.35	2272487.73
250	677797.80	2272485.73
251	677633.65	2272464.17
252	677508.79	2272451.62
253	677486.99	2272453.26
254	677463.70	2272447.08
255	677432.39	2272443.93
256	677373.99	2272439.48
257	677284.75	2272436.94
258	676941.35	2272469.54
259	676823.86	2272459.48
260	676786.91	2272458.56
261	676741.56	2272464.46
262	676736.70	2272441.82
263	676769.02	2272434.89
264	677127.67	2272380.46
265	677308.84	2272392.97
266	677325.46	2272394.07
267	677559.87	2272409.54
268	677564.50	2272354.50
269	677569.95	2272317.37
270	677315.03	2272286.19
271	677312.92	2272270.20
272	677225.02	2272284.80
273	677225.06	2272290.80
274	677199.29	2272293.99
275	677192.50	2272293.86
276	677166.78	2272292.58
277	676966.24	2272330.54
278	676467.94	2272423.92
279	676297.51	2272453.14
280	676035.95	2272509.05
281	675588.82	2272596.00
282	675335.45	2272648.86
283	675276.35	2272660.95
284	675274.76	2272653.12

Обозначение характерных точек границ	Координаты, м	
	X	Y
285	675255.55	2272657.70
286	675219.04	2272666.34
287	675182.98	2272675.36
288	675159.77	2272682.55
289	675140.18	2272690.54
290	675126.59	2272696.71
291	675038.70	2272736.67
292	675022.64	2272717.95
293	674946.82	2272629.71
294	675254.67	2272350.48
295	675613.26	2272047.66
296	675662.77	2272007.42
297	675674.94	2271986.59
298	675717.64	2271967.19
299	675840.11	2271913.38
300	675869.40	2271914.43
301	675877.51	2271915.51
302	676084.23	2271950.21
303	676119.81	2271959.18
304	676137.89	2271948.99
305	676142.20	2271946.56
306	676217.59	2271904.06
307	676332.55	2271839.26
308	676332.12	2271837.31
309	676450.54	2271771.06
310	676581.22	2271594.27
311	676588.05	2271587.35
312	676589.24	2271586.15
313	676597.88	2271577.40
314	676611.21	2271564.67
315	676649.91	2271527.75
316	676873.25	2271582.72
317	676909.35	2271592.21
318	676911.39	2271592.72
319	676927.57	2271596.74
320	676910.58	2271520.22
321	676916.49	2271518.95
322	676910.73	2271495.25
323	676905.31	2271495.65
324	676890.40	2271414.56
325	677028.13	2271252.83
326	677051.43	2271225.93
327	677159.66	2271099.74
328	677179.31	2271065.86
329	677183.62	2271068.19

Обозначение характерных точек гранц	Координаты, м	
	X	Y
330	677195.23	2271046.86
331	677190.85	2271044.44
332	677244.05	2270935.47
333	677311.51	2270795.73
334	677315.49	2270797.82
335	677327.11	2270774.07
336	677323.05	2270772.24
337	677349.66	2270721.70
338	677377.86	2270668.14
339	677382.00	2270662.39
340	677413.49	2270642.60
341	677423.78	2270638.83
342	677459.96	2270635.67
343	677595.48	2270676.18
344	677596.09	2270679.76
345	677618.49	2270687.30
346	677621.80	2270683.62
347	677716.46	2270720.71
348	677783.17	2270749.79
349	677867.27	2270786.46
350	677867.89	2270797.48
351	677863.05	2270798.15
352	677863.68	2270801.86
353	677872.66	2270802.27
354	677874.16	2270798.63
355	677876.83	2270799.71
356	677883.87	2270793.11
357	677998.62	2270844.76
358	678030.22	2270858.42
359	678132.15	2270902.49
360	678130.06	2270906.85
361	678152.75	2270916.31
362	678154.83	2270911.95
363	678407.19	2271018.08
364	678404.98	2271022.49
365	678428.33	2271033.00
366	678430.33	2271028.49
367	678478.78	2271052.08
368	678539.63	2271074.25
369	678582.57	2271087.57
370	678636.99	2271094.44
371	678642.98	2271094.85
372	678641.62	2271154.10
373	678640.45	2271173.38
374	678622.95	2271207.50



Обозначение характерных точек границ	Координаты, м	
	X	Y
375	678579.19	2271268.04
376	678570.39	2271259.96
377	678548.11	2271281.29
378	678529.70	2271306.29
379	678534.94	2271310.18
380	678536.25	2271308.35
193	678654.43	2271342.80
381	677350.76	2270684.86
382	677334.02	2270718.32
383	677270.50	2270847.40
384	677206.32	2270978.77
385	677207.92	2270966.69
386	677203.49	2270962.52
387	677200.95	2270961.05
388	677175.37	2270948.88
389	677169.12	2270943.06
390	677164.52	2270934.45
391	677161.85	2270926.04
392	677159.99	2270916.15
393	677158.74	2270905.48
394	677134.91	2270873.49
395	677163.00	2270809.00
396	677197.49	2270786.87
397	677231.26	2270752.96
398	677249.16	2270730.41
399	677277.59	2270718.90
400	677321.00	2270720.70
401	677341.87	2270677.84
381	677350.76	2270684.86
402	677785.14	2270716.65
403	677787.44	2270733.17
404	677899.51	2270782.82
405	677959.14	2270810.02
406	677956.49	2270811.69
407	677869.88	2270772.14
408	677759.92	2270724.57
409	677701.96	2270699.47
410	677653.80	2270680.36
411	677577.48	2270654.83
412	677533.22	2270640.45
413	677463.56	2270622.07
414	677445.73	2270622.22
415	677423.84	2270623.88
416	677405.93	2270628.78
417	677381.83	2270641.52

Обозначение характерных точек границ	Координаты, м	
	X	Y
418	677371.03	2270652.41
419	677360.61	2270665.17
420	677353.50	2270679.39
421	677344.56	2270672.31
422	677358.89	2270642.87
423	677385.78	2270613.01
424	677425.76	2270604.47
425	677463.30	2270603.53
426	677463.72	2270603.59
427	677464.19	2270604.25
428	677464.88	2270603.76
429	677556.77	2270616.89
430	677580.90	2270632.13
431	677721.97	2270685.52
402	677785.14	2270716.65

Приложение № 2  
к решению заместителя руководителя  
Управления Федеральной службы по надзору  
в сфере защиты прав потребителей и  
благополучия человека  
по Пермскому краю  
от 10.11.2023 № 166

Сведения о границах санитарно-защитной зоны  
в электронном виде

Перечень координат характерных точек границ санитарно-защитной зоны в системе координат, используемой для ведения Единого государственного реестра недвижимости (далее – ЕГРН), в форме электронного документа (XML-файл) для внесения в ЕГРН, представленные ПАО «Уралкалий» с заявлением об установлении санитарно-защитной зоны № 59-30342-2023 от 31.10.2023.