



Администрация города Березники
**УПРАВЛЕНИЕ
ИМУЩЕСТВЕННЫХ
И ЗЕМЕЛЬНЫХ ОТНОШЕНИЙ**

пр. Советский, д.39,
г. Березники, Пермский край, 618417
Тел./факс (3424) 29 01 77
E-mail: uizo@berezniki.perm.ru
ОКПО 12045479, ОГРН 1025901710207
ИНН/КПП 5911000188/591101001

21.08.2023 № 18-01-09-2380

На № б/н от 16.08.2023

ИП Щеткин Николай Сергеевич
n-posad@yandex.ru

РЕШЕНИЕ
о размещении объектов № 3092

Город Березники Пермского края

Управление имущественных и земельных отношений администрации города Березники в соответствии с Положением о порядке и условиях размещения объектов на землях или земельных участках, находящихся в государственной или муниципальной собственности, на территории Пермского края без предоставления земельных участков и установления сервитутов, утвержденного постановлением Правительства Пермского края от 22.07.2015 № 478-п, разрешает:

ИП Щеткин Николай Сергеевич (618430, Пермский край, п. Николаев Посад, ул. Святой Ольги, д. 1, тел. 8 (3424) 22-27-27, размещение объекта на земельных участках с кадастровыми номерами 59:37:1860101:220, 59:37:1860101:289, 59:37:1860101:1436, 59:37:1860101:1466, 59:37:1860101:1576:

«Строительство линейных сооружений водоотведения»,
площадь 21 532 кв.м;

на период на 1 год (до 23.08.2024);

местоположение: Пермский край, муниципального образование «Город Березники», п. Николаев Посад.

При условии:

- 1.согласование со всеми ресурсоснабжающими организациями города;
- 2.согласование проектной документации и получение разрешения на производство земляных работ;
- 3.в случае произрастания зеленых насаждений, попадающих в зону строительства, оформить разрешение на вырубку деревьев, кустарников в Управлении благоустройства администрации города.

Перед проектированием сетей водоснабжения необходимо получить технические условия на прокладку сетей в Управлении благоустройства администрации г. Березники.

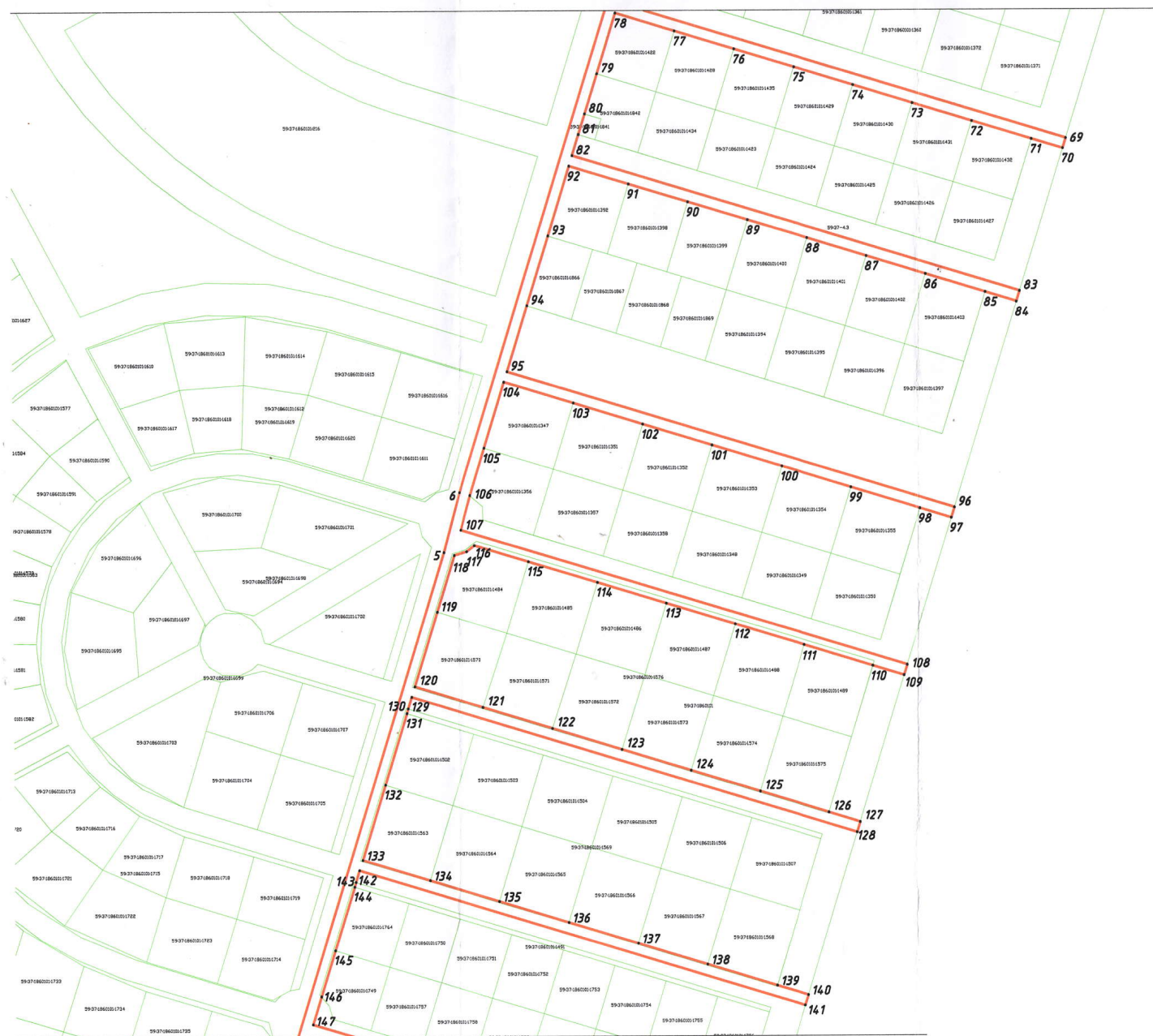
Приложение: схема предполагаемых к использованию земель на 1 л. в 1 экз.

Начальник управления
Марина Алексеевна Шестакова
(3424) 29 01 83



Н.А. Лежнева





Масштаб 1:2000

от т.106 до т.110 - земли общего пользования с кадастровым номером 59:37:1860101:289 и 59:37:1860101:1784;
 от т.110 до т.126 - земельные участки с кадастровыми номерами 59:37:1860101:1489, 59:37:1860101:1488, 59:37:1860101:1487, 59:37:1860101:1486, 59:37:1860101:1485, 59:37:1860101:1484, 59:37:1860101:1570, 59:37:1860101:1571, 59:37:1860101:1572, 59:37:1860101:1573, 59:37:1860101:1574, 59:37:1860101:1575;
 от т.126 до т.131 - земли общего пользования с кадастровым номером 59:37:1860101:289 и 59:37:1860101:1784, 59:37:1860101:1569;
 от т.131 до т.139 - земельные участки с кадастровыми номерами 59:37:1860101:1502, 59:37:1860101:1563, 59:37:1860101:1564, 59:37:1860101:1565, 59:37:1860101:1566, 59:37:1860101:1567, 59:37:1860101:1568;
 от т.139 до т.143 - земли общего пользования с кадастровым номером 59:37:1860101:289 и 59:37:1860101:1784, 59:37:1860101:1491;
 от т.143 до т.146 - земельные участки с кадастровыми номерами 59:37:1860101:1764, 59:37:1860101:1749;
 от т.146 до т.150 - земли общего пользования с кадастровым номером 59:37:1860101:289 и 59:37:1860101:1784;
 от т.150 до т.170 - земельные участки с кадастровыми номерами 59:37:1860101:1482, 59:37:1860101:1481, 59:37:1860101:1480, 59:37:1860101:1479, 59:37:1860101:1478, 59:37:1860101:1477, 59:37:1860101:1476, 59:37:1860101:1475, 59:37:1860101:1474, 59:37:1860101:1473, 59:37:1860101:1472, 59:37:1860101:1471, 59:37:1860101:1470, 59:37:1860101:1469, 59:37:1860101:1468, 59:37:1860101:1467;
 от т.170 до т.174 - земли общего пользования с кадастровым номером 59:37:1860101:289 и 59:37:1860101:1784;
 от т.174 до т.176 - земельные участки с кадастровыми номерами 59:37:1860101:1458, 59:37:1860101:1465;
 от т.176 до т.181 - земли общего пользования с кадастровым номером 59:37:1860101:1451, 59:37:1860101:289 и 59:37:1860101:1784;
 от т.181 до т.199 - земельные участки с кадастровыми номерами 59:37:1860101:1441, 59:37:1860101:1439, 59:37:1860101:1437, 59:37:1860101:1450, 59:37:1860101:1446, 59:37:1860101:1445, 59:37:1860101:1443, 59:37:1860101:1444, 59:37:1860101:1447, 59:37:1860101:1448, 59:37:1860101:1449, 59:37:1860101:1438, 59:37:1860101:1440, 59:37:1860101:1442;
 от т.199 до т.1 - земли общего пользования с кадастровым номером 59:37:1860101:289.

Обозначение характерных точек	Координаты (МСК-59), м		Обозначение характерных точек	Координаты (МСК-59), м	
	X	Y		X	Y
1	671398.76	2269477.62	31	672323.94	2269719.19
2	671393.97	2269476.18	32	672331.25	2269695.22
3	671454.43	2269278.42	33	672338.56	2269671.26
4	671469.98	2269269.91	34	672345.88	2269647.28
5	671901.88	2269402.24	35	672360.50	2269599.36
6	671929.46	2269409.69	36	672367.82	2269575.37
7	672226.22	2269500.58	37	672375.13	2269551.41
8	672229.11	2269490.99	38	672347.29	2269542.94
9	672246.21	2269434.27	39	672319.45	2269534.46
10	672325.79	2269392.02	40	672312.05	2269558.40
11	672654.38	2269217.57	41	672307.62	2269572.73
12	672662.01	2269219.18	42	672304.67	2269582.37
13	672648.18	2269226.52	43	672297.34	2269606.31
14	672539.34	2269284.23	44	672290.00	2269630.28
15	672526.13	2269291.41	45	672282.67	2269654.24
16	672478.94	2269316.28	46	672275.32	2269678.20
17	672465.79	2269323.38	47	672267.98	2269702.18
18	672434.41	2269340.03	48	672260.71	2269725.93
19	672430.87	2269341.90	49	672256.30	2269740.31
20	672405.09	2269355.58	50	672251.52	2269738.85
21	672392.76	2269362.56	51	672314.70	2269532.90
22	672340.07	2269390.10	52	672305.00	2269530.02
23	672327.44	2269396.81	53	672274.18	2269520.57
24	672250.40	2269437.71	54	672243.37	2269511.12
25	672233.89	2269492.46	55	672229.57	2269506.80
26	672231.00	2269502.04	56	672167.39	2269713.07
27	671398.76	2269477.62	57	672162.61	2269711.61
28	672317.05	2269758.92	58	672166.95	2269697.20
29	672312.27	2269757.46	59	672175.21	2269669.78
30	672316.62	2269743.19	60	672183.47	2269642.38



Масштаб 1:2000

Условные обозначения:

- - граница предполагаемых к использованию земель
- - граница учтенных земельных участков
- 59:37:1860101:541 - кадастровый номер земельного участка

Обозначение характерных точек	Координаты (МСК-59), м		Обозначение характерных точек	Координаты (МСК-59), м	
	X	Y		X	Y
61	672191.74	2269614.96	131	671827.68	2269384.81
62	672200.00	2269587.56	132	671794.75	2269374.78
63	672208.26	2269560.16	133	671760.15	2269364.17
64	672216.52	2269532.76	134	671750.67	2269355.13
65	672224.78	2269505.36	135	671740.90	2269347.04
66	672194.70	2269496.16	136	671731.13	2269348.94
67	672164.61	2269486.95	137	671721.36	2269340.85
68	672155.01	2269483.99	138	671711.59	2269322.76
69	672091.93	2269689.96	139	671701.81	2269554.68
70	672087.21	2269688.51	140	671697.40	2269569.09
71	672091.56	2269674.08	141	671692.62	2269567.63
72	672099.94	2269646.72	142	671755.40	2269362.59
73	672108.32	2269619.35	143	671749.97	2269360.93
74	672116.70	2269591.98	144	671747.80	2269360.33
75	672125.09	2269564.60	145	671718.53	2269351.33
76	672133.47	2269537.24	146	671697.32	2269344.80
77	672141.85	2269509.88	147	671684.38	2269340.83
78	672150.23	2269482.53	148	671621.65	2269545.89
79	672122.24	2269473.95	149	671616.87	2269544.42
80	672103.81	2269468.30	150	671621.28	2269530.01
81	672094.26	2269465.37	151	671628.57	2269506.16
82	672084.52	2269462.41	152	671635.85	2269482.37
83	672021.56	2269668.40	153	671643.15	2269458.52
84	672016.78	2269666.93	154	671650.43	2269434.71
85	672021.18	2269652.53	155	671657.72	2269410.88
86	672029.55	2269625.13	156	671665.01	2269387.04
87	672037.92	2269597.76	157	671672.28	2269363.25
88	672046.28	2269570.39	158	671677.25	2269347.03
89	672054.65	2269543.02	159	671672.99	2269342.02
90	672063.01	2269515.65	160	671671.69	2269336.97
91	672071.38	2269488.28	161	671649.24	2269330.12
92	672079.75	2269460.91	162	671620.94	2269321.49
93	672047.60	2269451.12	163	671613.66	2269345.31
94	672015.46	2269441.33	164	671606.37	2269369.11
95	671985.08	2269431.96	165	671599.09	2269392.95
96	671921.92	2269637.87	166	671591.79	2269416.79
97	671917.14	2269636.40	167	671584.53	2269440.59
98	671921.55	2269622.01	168	671577.19	2269464.40
99	671931.34	2269590.09	169	671569.90	2269488.22
100	671941.13	2269558.17	170	671562.62	2269512.04
101	671950.93	2269526.23	171	671558.18	2269526.45
102	671960.72	2269494.32	172	671553.40	2269524.98
103	671970.51	2269462.40	173	671616.19	2269319.94
104	671980.31	2269430.46	174	671609.24	2269317.88
105	671949.94	2269421.18	175	671574.18	2269307.19
106	671928.08	2269414.50	176	671541.25	2269297.10
107	671912.18	2269410.20	177	671539.12	2269296.45
108	671849.44	2269615.66	178	671534.20	2269294.94
109	671844.66	2269614.19	179	671471.45	2269499.88
110	671849.07	2269599.74	180	671466.66	2269498.42
111	671858.75	2269568.06	181	671471.08	2269484.00
112	671868.40	2269536.38	182	671479.41	2269456.78
113	671878.10	2269504.69	183	671487.74	2269429.57
114	671887.78	2269472.99	184	671496.09	2269402.33
115	671897.46	2269441.30	185	671504.42	2269375.11
116	671905.04	2269416.46	186	671512.76	2269347.90
117	671902.20	2269412.90	187	671521.10	2269320.68
118	671900.50	2269407.05	188	671529.43	2269293.45
119	671874.40	2269399.07	189	671494.40	2269282.71
120	671840.04	2269388.56	190	671468.52	2269274.69
121	671830.38	2269420.02	191	671463.62	2269278.82
122	671820.57	2269451.96	192	671459.21	2269279.88
123	671810.78	2269483.85	193	671453.10	2269299.85
124	671801.01	2269515.67	194	671444.76	2269327.09
125	671791.26	2269547.42	195	671436.45	2269354.33
126	671781.53	2269579.10	196	671428.12	2269381.56
127	671777.11	2269593.51	197	671419.79	2269408.76
128	671772.33	2269592.04	198	671411.47	2269435.98
129	671835.27	2269387.06	199	671403.17	2269463.20
130	671829.86	2269385.40			

Заявитель:

Главный инженер
Щеткин С.Н.

