

а предполагаемых к использованию земель или части земельного участка

ект: "Распределительный газопровод низкого давления по ул. Ивачева от 36 по 54-1 г. Усолье".

Асеположение: Пермский край, г.о "г. Березники", г. Усолье, ул. Ивачева

Площадь земель или части земельного участка, кв.м.: 5618

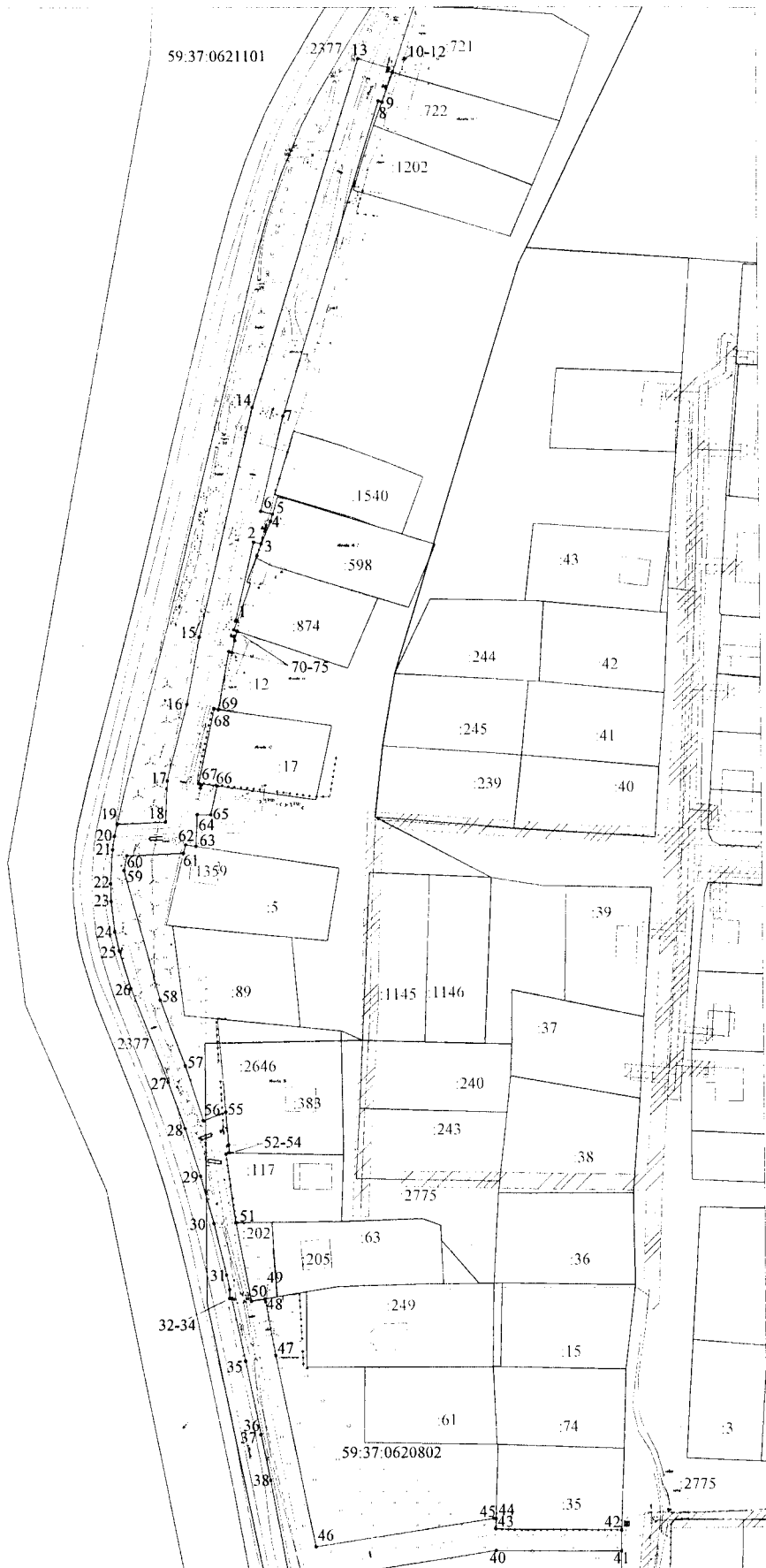
Категория земель: земли населенных пунктов

Вид разрешенного использования земельного участка: отсутствует

КАТАЛОГ КООРДИНАТ

решения о размещении объектов

№ точки границы	Каталог координат (МСК-59), м	
	X	Y
1	674765,96	2257076,78
2	674790,57	2257082,67
3	674789,97	2257083,06
4	674796,99	2257087,95
5	674799,36	2257088,69
6	674800,30	2257085,00
7	674830,54	2257092,23
8	674930,36	2257122,66
9	674930,02	2257123,75
10	674939,46	2257127,07
11	674939,93	2257125,58
12	674940,93	2257125,89
13	674943,85	2257116,32
14	674833,16	2257082,57
15	674760,76	2257065,26
16	674739,45	2257061,16
17	674715,19	2257054,69
18	674702,21	2257054,04
19	674701,53	2257038,57
20	674697,76	2257037,68
21	674693,51	2257037,04
22	674682,96	2257036,31
23	674677,43	2257036,47
24	674667,93	2257037,52
25	674661,94	2257038,87
26	674650,23	2257042,51
27	674620,85	2257054,10
28	674606,27	2257059,46
29	674591,20	2257064,23
30	674576,26	2257068,34
31	674560,03	2257072,17
32	674555,41	2257073,16
33	674552,72	2257073,13
34	674552,71	2257073,73
35	674532,82	2257077,97
36	674510,25	2257082,58
37	674510,23	2257082,58
38	674495,83	2257085,48
39	674463,66	2257091,36
40	674473,86	2257155,96
41	674473,66	2257195,50
42	674486,28	2257195,58
43	674486,59	2257155,81
44	674483,86	2257155,93
45	674483,86	2257155,20
46	674475,08	2257099,58
47	674534,59	2257087,44
48	674551,57	2257084,41
49	674552,48	2257084,20
50	674551,74	2257079,98
51	674576,55	2257075,23
52	674598,13	2257072,30
53	674598,62	2257073,33
54	674601,02	2257073,14
55	674611,39	2257073,34
56	674608,76	2257065,26
57	674625,94	2257059,68
58	674646,58	2257051,80
59	674687,04	2257040,64
60	674691,65	2257041,57
61	674692,46	2257059,71
62	674695,12	2257060,39
63	674691,62	2257063,68
64	674701,61	2257064,17
65	674701,48	2257068,49
66	674713,61	2257070,50
67	674714,41	2257064,70
68	674737,99	2257069,73
69	674737,81	2257071,03
70	674756,20	2257074,57
71	674755,93	2257075,53
72	674759,58	2257076,39
73	674762,67	2257077,19
74	674763,01	2257076,18
75	674765,85	2257077,24



Описание границ смежных землепользователей:
 от т.1 до т.3 - земли неразграниченной государственной (муниципальной) собственности
 от т.3 до т.5 - земельный участок с кадастровым номером 59:37:0621101:598
 от т.5 до т.9 - земли неразграниченной государственной (муниципальной) собственности
 от т.9 до т.10 - земельный участок с кадастровым номером 59:37:0621101:722
 от т.10 до т.19 - земли неразграниченной государственной (муниципальной) собственности
 от т.19 до т.39 - земельный участок с кадастровым номером 59:37:0000000:2377
 от т.39 до т.41 - земли неразграниченной государственной (муниципальной) собственности
 от т.41 до т.42 - земельный участок с кадастровым номером 59:37:0000000:2775
 от т.42 до т.44 - земельный участок с кадастровым номером 59:37:0620802:35
 от т.44 до т.49 - земли неразграниченной государственной (муниципальной) собственности
 от т.49 до т.51 - земельный участок с кадастровым номером 59:37:0620802:202
 от т.51 до т.53 - земельный участок с кадастровым номером 59:37:0620802:117
 от т.53 до т.55 - земельный участок с кадастровым номером 59:37:0000000:2646
 от т.55 до т.61 - земли неразграниченной государственной (муниципальной) собственности
 от т.61 до т.63 - земельный участок с кадастровым номером 59:37:0621101:5
 от т.63 до т.66 - земли неразграниченной государственной (муниципальной) собственности
 от т.66 до т.69 - земельный участок с кадастровым номером 59:37:0621101:17
 от т.69 до т.73 - земельный участок с кадастровым номером 59:37:0621101:12
 от т.73 до т.75 - земельный участок с кадастровым номером 59:37:0621101:874
 от т.75 до т.1 - земли неразграниченной государственной (муниципальной) собственности