

Схема предполагаемых к использованию земель или части земельного участка

Объект: Газопровод давлением до 1,2 Мпа, для размещения которого не требуется разрешения на строительство

Местоположение: расположенных по адресу: край Пермский, г.о. город Березники,
п. Орел, ул. 40 лет Октября, д. 3

Площадь земель или части земельного участка, кв.м.: 7

Категория земель: земли населенных пунктов

Вид разрешенного использования: -

Описание границ смежных землепользователей:

От точки н1 до точки н2 - земельный участок
с кадастровым номером 59:37:0000000:2633

От точки н2 до точки н3 - земли общего пользования

От точки н3 до точки н5 - земельный участок
с кадастровым номером 59:37:0640401:23

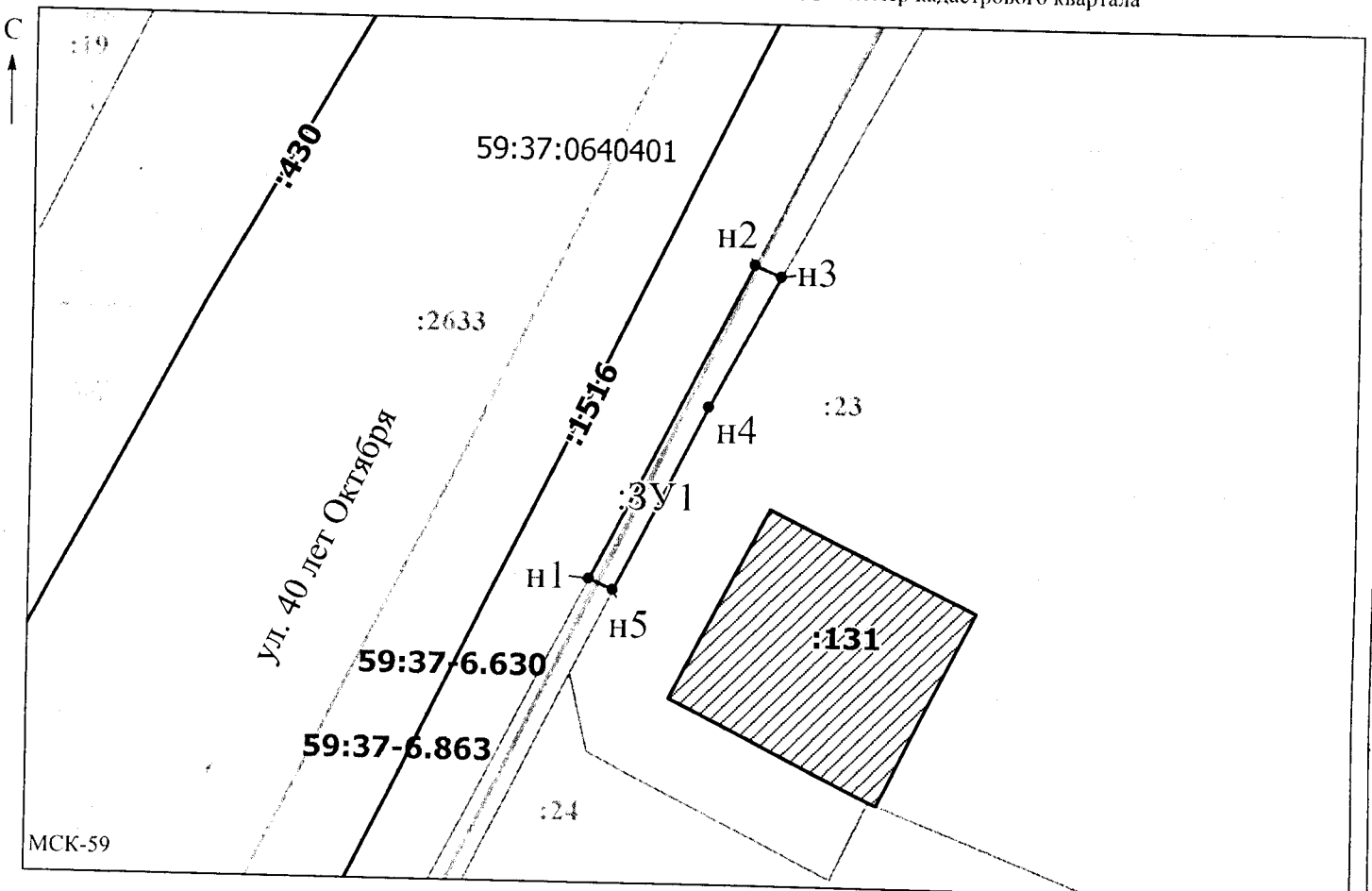
От точки н5 до точки н1 - земли общего пользования

Каталог координат, м

№ точки границы	Х	Y
н1	666487.04	2253137.28
н2	666495.95	2253141.79
н3	666495.63	2253142.53
н4	666491.93	2253140.55
н5	666486.74	2253137.97
н1	666487.04	2253137.28

Условные обозначения:

- | | | |
|--|--|---|
| <ul style="list-style-type: none"> - предполагаемый участок земель, на которых планируется размещение объекта :23 - границы и номер земельного участка, сведения о которых внесены в ЕГРН :1516 - границы и номер объекта капитального строительства, сведения о которых внесены в ЕГРН - граница кадастрового квартала | <ul style="list-style-type: none"> 59:37-6.630 - зоны с особыми условиями использования территории, сведения о которых внесены в ЕГРН :ЗУ1 - обозначение запрашиваемого земельного участка н1 - характерная точка границ земель или части земельного участка | <ul style="list-style-type: none"> 59:37:0640401 - номер кадастрового квартала |
|--|--|---|



МСК-59

Заявитель:

Масштаб 1:200