

Схема предполагаемых к использованию земель или части земельного участка

Объект: "Газопровод-ввод низкого давления по ул. Советская, 6 п. Орёл, Пермский край"

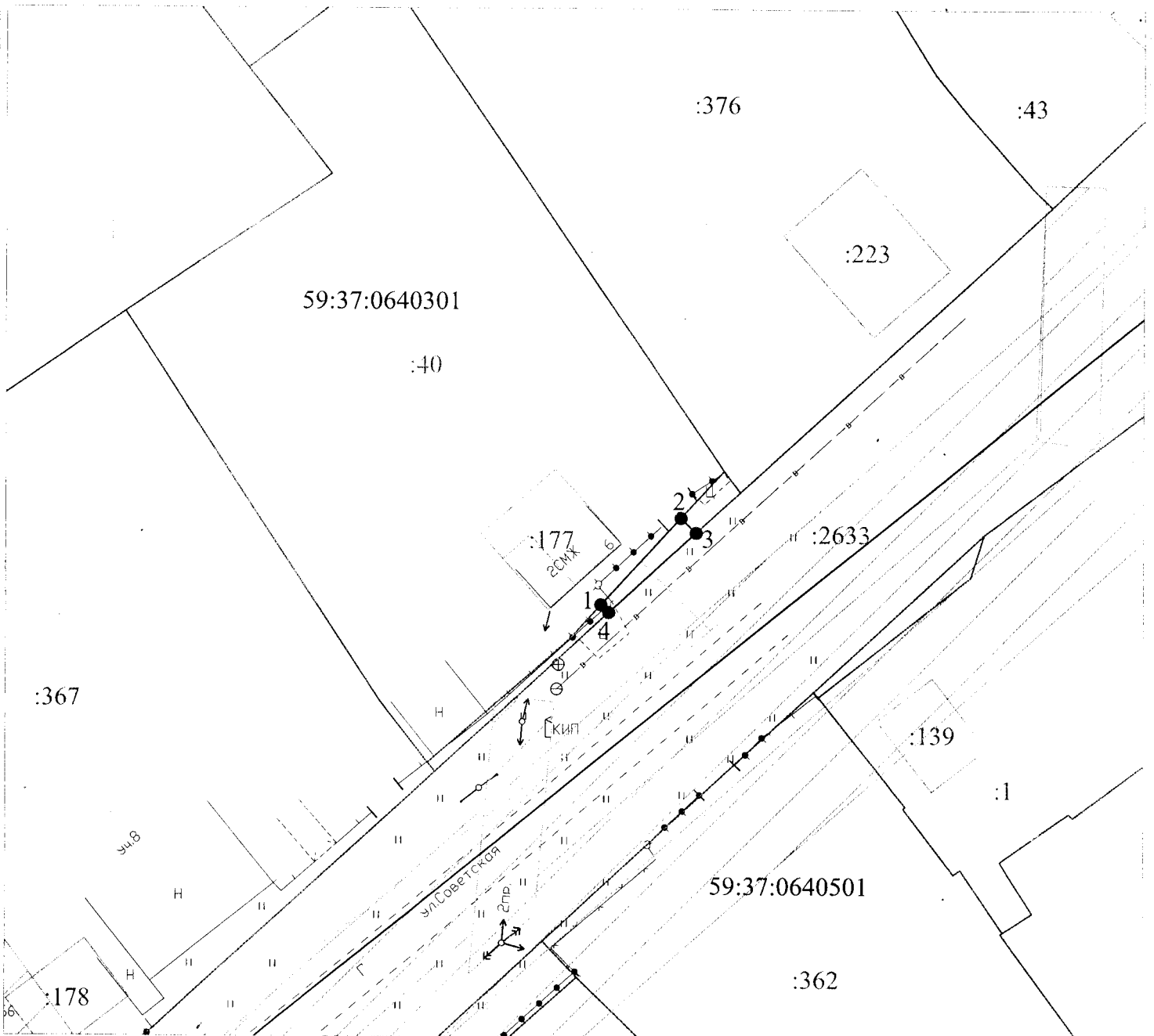
Местоположение: Пермский край, г.о. "город Березники", п. Орёл, ул. Советская

Площадь земель или части земельного участка, кв.м.: 14

Категория земель: земли населённых пунктов

Вид разрешенного использования земельного участка: отсутствует

№ точки границы	Каталог координат (МСК-59), м	
	X	Y
1	666367.70	2252841.20
2	666375.08	2252847.95
3	666373.84	2252849.21
4	666367.05	2252841.85



Масштаб 1:500

Условные обозначения:

- — граница предполагаемых к использованию
- 1 2 — земельный или части земельного участка
- граница земельного участка ранее учтенного в ЕГРН

Описание границ смежных землепользователей:

от т.1 до т.2 - земельный участок с кадастровым номером 59:37:0640301:40

от т.2 до т.3, от т.4 до т.1 - земли неразграниченной государственной (муниципальной) собственности

от т.3 до т.4 - земельный участок с кадастровым номером