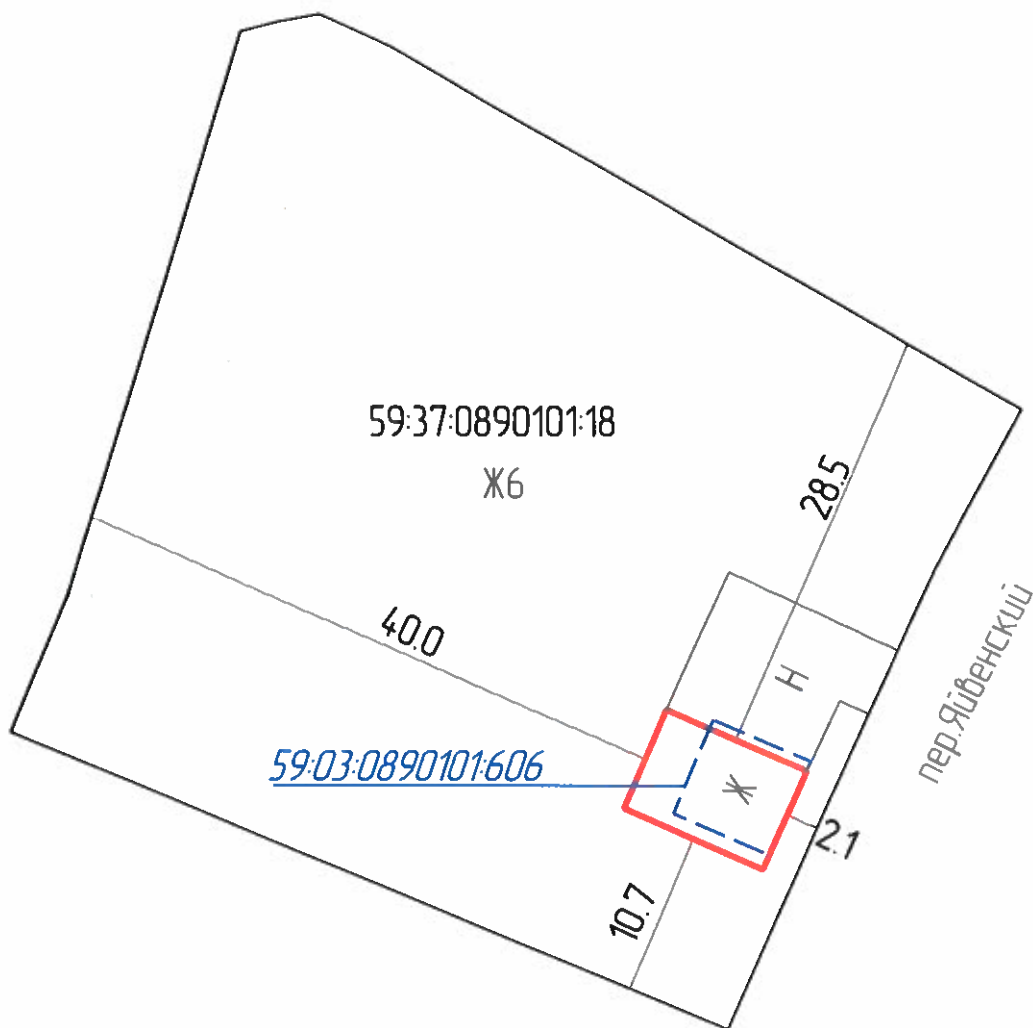





Схема с указанием планируемых отклонений
(с привязкой к сторонам света, местности)

г.о. город Березники, с.Романово, пер.Яйвенский, д.15

Площадь застройки = 72.0 кв.м.



Масштаб 1:500

-  - жилой дом, планируемый к сносу
-  - вновь возводимое жилое здание
-  - существующие нежилые строения
- Ж6 - обозначение территориально зоны

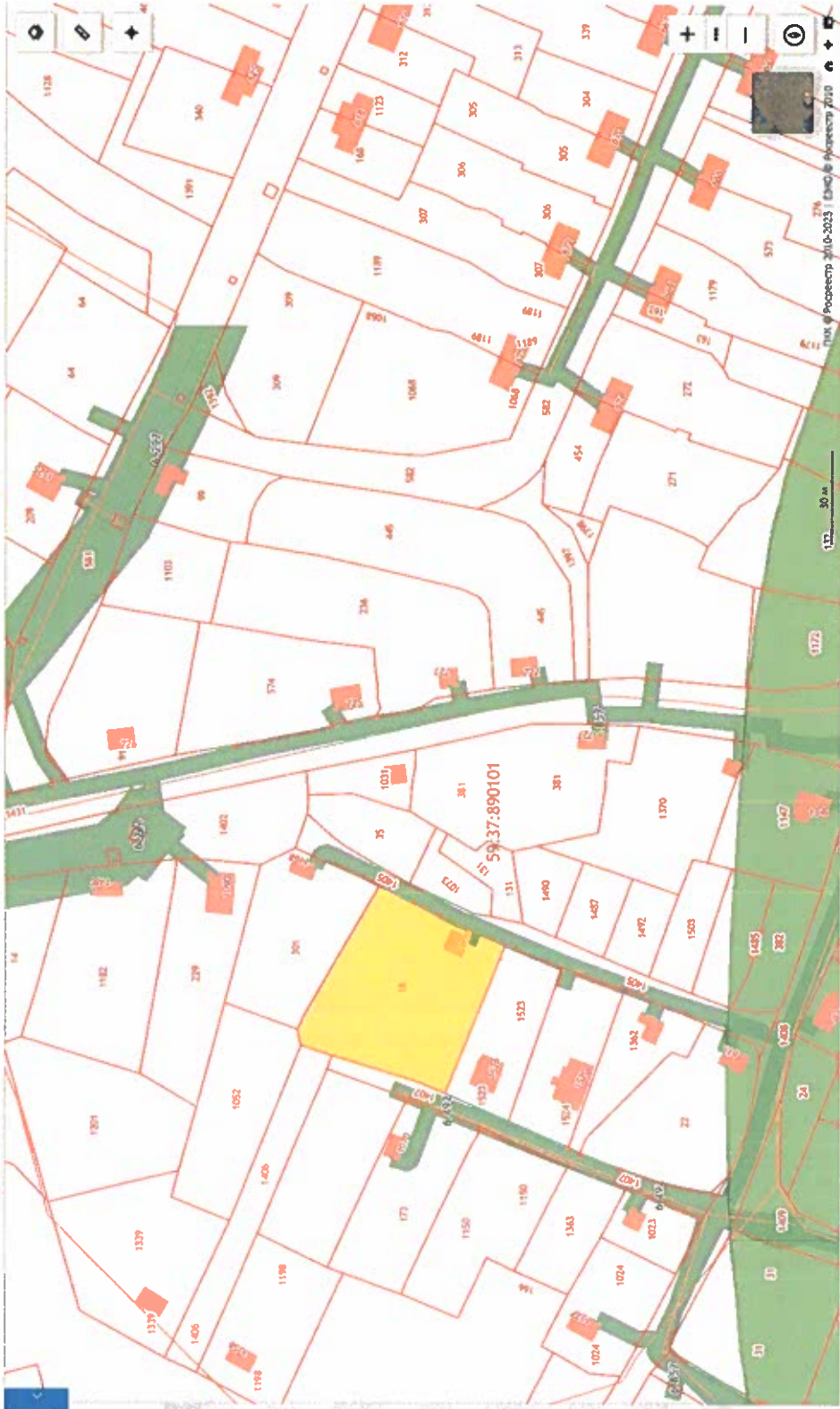
Пояснительная записка.

Жилой дом кад.№ 59:37:0890101:606 планируется к сносу.

Строительство нового жилого здания планируется на месте снесенного дома, с использованием частей существующего фундамента.

Отступ по параметру «минимальное расстояние от объекта капитального строительства и подсобных сооружений до красной линии улиц» существующего дома, построенного в 1970 году, до введения в действие ПЗЗ МО «город Березники» составляет 2,1м.

Нежилые строения, примыкающие к жилому дому, построенные в 1970 году, до введения в действие ПЗЗ МО «город Березники», сохраняются без изменений. Указанные строения отображены на плане инвентаризации, подготовленном 26.01.2005г.



Участки 59:37:0890101:18

Земельный участок 59:37:0890101:18
 Пермский край, р-н Усольский, с Романово, пер Яйвенский, д.15
 Для ведения личного подсобного хозяйства
 План 3У → ПланКК →

Информация		Услуги
Тип:	Объект недвижимости	
Вид:	Земельный участок	
Кадастровый номер:	59:37:0890101:18	
Кадастровый квартал:	59:37:0890101	
Адрес:	Пермский край, р-н Усольский, с Романово, пер Яйвенский, д.15	
Площадь учтенная:	2.618 кв. м	
Статус:	Ранее учтенный	
Категория земель:	Земли населенных пунктов	
Разрешенное использование:	Для ведения личного подсобного хозяйства	
Форма собственности:	Частная собственность	
Кадастровая стоимость:	673 140,75 руб.	
Дата определения:	01.01.2022	
Дата утверждения:	21.11.2022	
Дата присвоения:	01.01.2023	

