

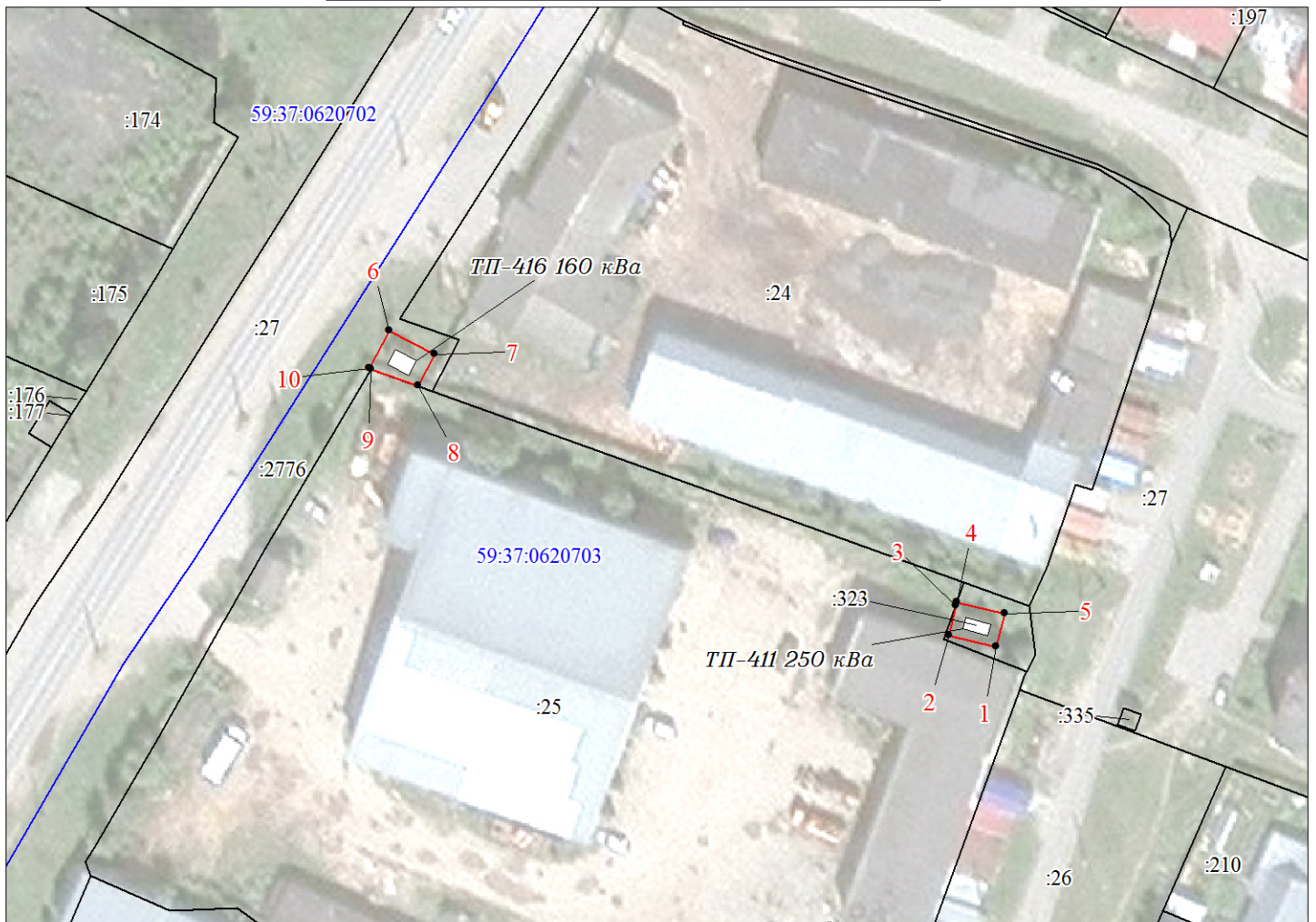
Схема расположения границ публичного сервитута

Объект: ТП-416 160 кВа, ТП-411 250 кВа

Местоположение: Пермский край, г.о. г.Березники, г. Усолье

Площадь земель и/или части земельного участка, кв.м: 79

Каталог координат (Система координат МСК-59, зона 2)				
Обозначение характерных точек границ	Координаты, м		Метод определения координат характерной точки	Мг, м
	X	Y		
1	2	3	4	5
1	673140.70	2256982.66	Геодезический метод	0.1
2	673142.36	2256975.72	Геодезический метод	0.1
3	673146.71	2256976.77	Геодезический метод	0.1
4	673147.23	2256976.95	Геодезический метод	0.1
5	673145.59	2256983.83	Геодезический метод	0.1
1	673140.70	2256982.66	Геодезический метод	0.1
6	673186.67	2256894.19	Геодезический метод	0.1
7	673183.21	2256900.83	Геодезический метод	0.1
8	673178.57	2256898.42	Геодезический метод	0.1
9	673180.96	2256891.58	Геодезический метод	0.1
10	673181.09	2256891.30	Геодезический метод	0.1
6	673186.67	2256894.19	Геодезический метод	0.1



Масштаб 1:1000

Условные обозначения

- проектные границы публичного сервитута
- 59:37:0620703 - кадастровый номер квартала
- :48 - граница и номер земельного участка, сведения о котором внесены в ЕГРН
- Здание ТП
- 1 - обозначение характерной точки проектной границы публичного сервитута

Описание границ смежных землепользователей

Описание границ	Смежный землепользователь (при наличии кадастровый номер земельного участка)	Площадь обременения, кв.м
от точки 1 до точки 3, от точки 4 до точки 1	59:37:0620703:323	36
от точки 3 до точки 4, от точки 8 до точки 9	59:37:0620703:25	-
от точки 6 до точки 8, от точки 9 до точки 6	59:37:0000000:2776	43
Итого		79