

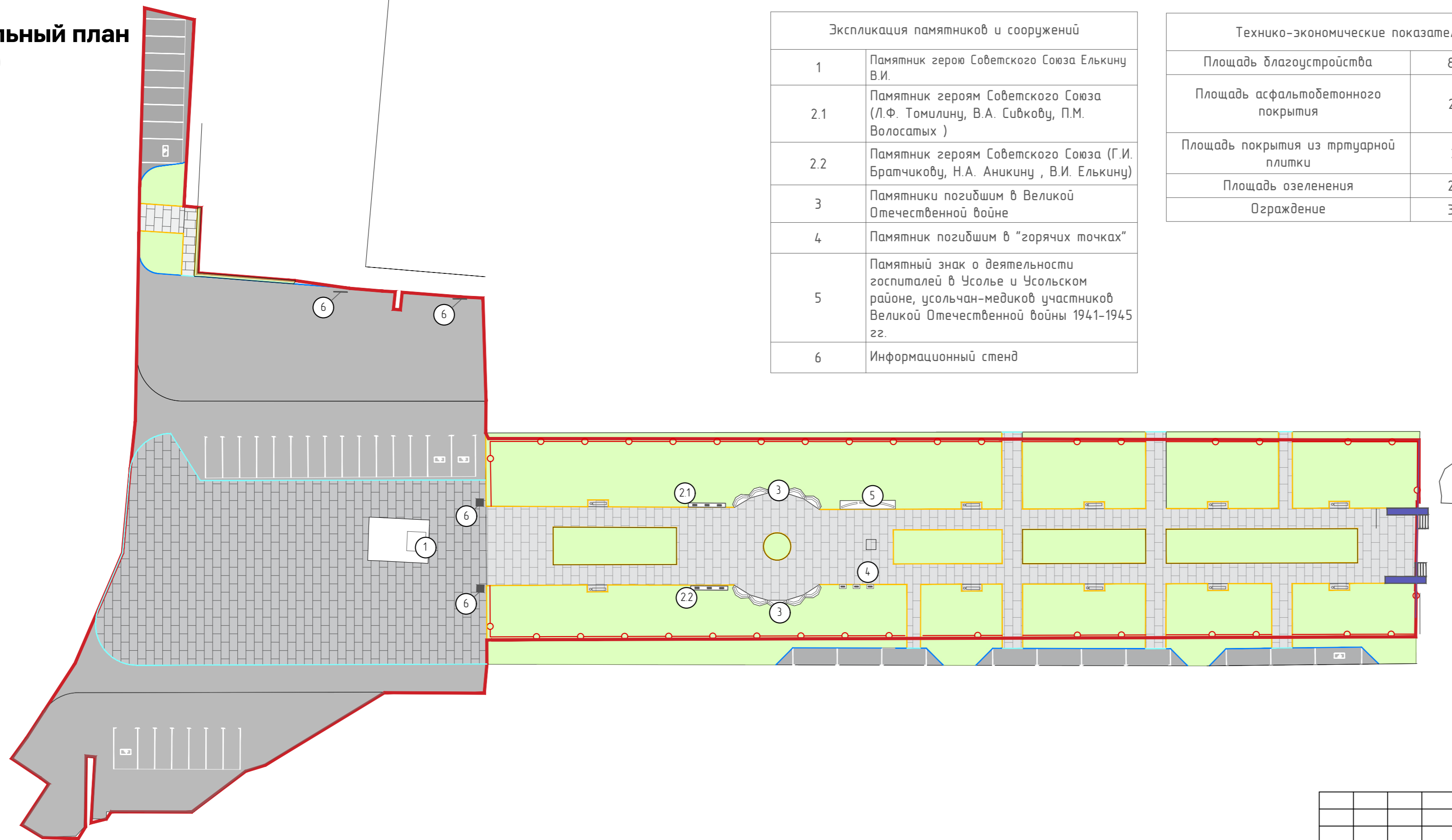
# Площадь Елькина

с памятником Елькина и аллеей Памяти

Пермский край, г. Березники, Усолье

Эскизный проект.

# Генеральный план М 1:500



Экспликация памятников и сооружений	
1	Памятник герою Советского Союза Елькину В.И.
2.1	Памятник героям Советского Союза (Л.Ф. Томилину, В.А. Сивкову, П.М. Волосатых )
2.2	Памятник героям Советского Союза (Г.И. Братчикову, Н.А. Аникину , В.И. Елькину)
3	Памятники погибшим в Великой Отечественной войне
4	Памятник погибшим в "горячих точках"
5	Памятный знак о деятельности госпиталей в Усолье и Усольском районе, усольчан-медиков участников Великой Отечественной войны 1941-1945 гг.
6	Информационный стенд

Технико-экономические показатели	
Площадь благоустройства	8364 м <sup>2</sup>
Площадь асфальтобетонного покрытия	2320 м <sup>2</sup>
Площадь покрытия из тротуарной плитки	2954 м <sup>2</sup>
Площадь озеленения	2787 м <sup>2</sup>
Ограждение	302 п.м.

Условные обозначения	
	Проезжая часть
	Тротуарная плитка
	Газон
	Бортовой камень БР 100.20.8
	Бортовой камень БР 100.30.15
	Бортовой камень БР 100.30.15 пониженный
	Малые архитектурные формы (скамейка+урна)
	Ограждение
	Граница работ

Примечания:  
 1. Система координат - МСК-59  
 2. Система высот - Балтийская

Согласовано	
Гл. спец.	
Взам. инв. N	
Полн. и дата	
Инв. N подл.	


						05/23-ПЗУ-ГЧ2			
						Благоустройство площади Елькина с памятником Елькина и аллеи Памяти			
Изм.	Кол. уч.	Лист	№ док.	Подп.	Дата	Схема планировочной организации земельного участка	Стадия	Лист	Листов
Разраб.		Карманова			04.23		П	1	1
		ГИП	Якушева	<i>Якушева</i>	04.23				
Нконтроль		Кужлев		<i>Кужлев</i>	04.23	Генеральный план М 1:500	ООО "ГЕОСТРУКТУРА"		

# Дендроплан

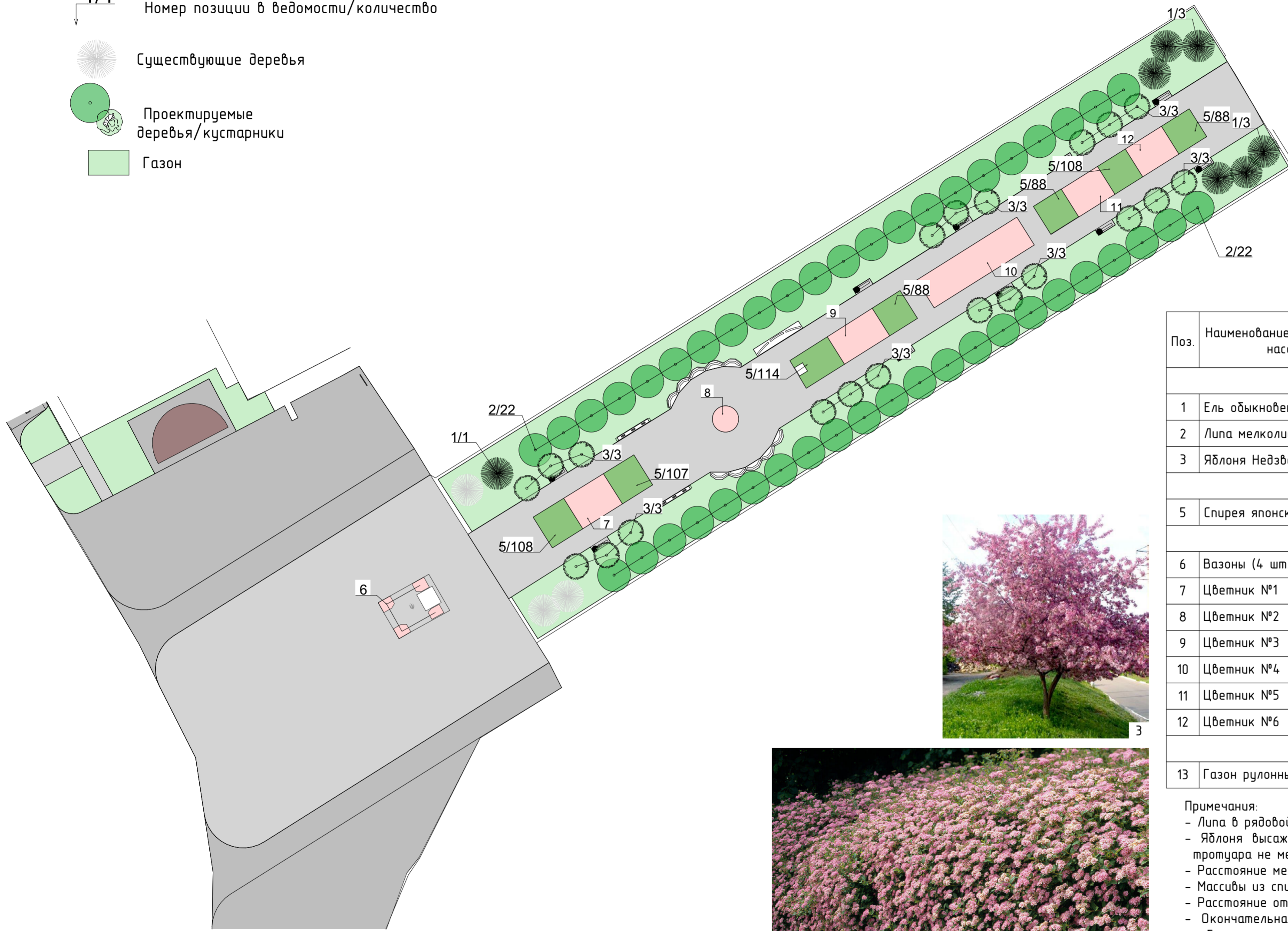
## Условные обозначения

1/1  
 ↓  
 Номер позиции в ведомости/количество

 Существующие деревья

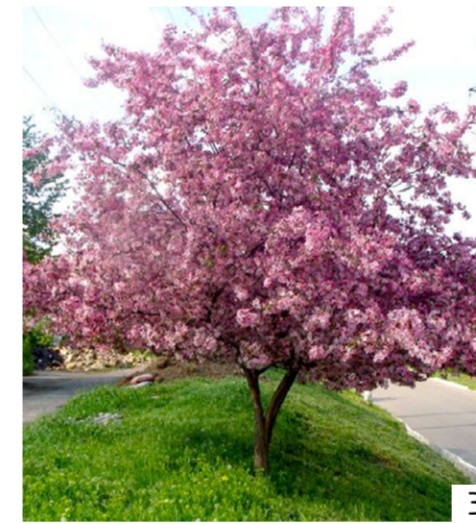
 Проектируемые деревья/кустарники

 Газон



Ассортиментная ведомость

Поз.	Наименование породы или вида насаждений	Параметры, не менее			Кол-во	Примечание
		Высота, см	ствола, см	Кол. скелет. веток, шт		
<b>Деревья</b>						
1	Ель обыкновенная	300	-	-	7	Посадка с комом 1,3x1,3x0,6м Размер ямы 2,2x2,2x0,85м
2	Липа мелколистная	300	3	6	44	Посадка с комом 0,8x0,8x0,5м Размер ямы 1,5x1,5x0,75м
3	Яблоня Недзвецкого	300	3	6	21	Посадка с комом 0,8x0,8x0,5м Размер ямы 1,5x1,5x0,75м
<b>Кустарники</b>						
5	Спирея японская Little Princess	30	-	3	701	
<b>Цветники</b>						
6	Вазоны (4 шт.)				10 м <sup>2</sup>	
7	Цветник №1				38,81 м <sup>2</sup>	
8	Цветник №2				12,57 м <sup>2</sup>	
9	Цветник №3				40,14 м <sup>2</sup>	
10	Цветник №4				90,0 м <sup>2</sup>	
11	Цветник №5				32,5 м <sup>2</sup>	
12	Цветник №6				32,5 м <sup>2</sup>	
<b>Газон</b>						
13	Газон рулонный Городской				2 423,83 м <sup>2</sup>	Трабосмесь: Мятлик луговой 100%



**Примечания:**

- Липа в рядовой посадке высаживается в ряд с шагом 5 м, расстояние от тротуара 5,5 м;
- Яблоня высаживается группами с расстоянием между деревьями 5 м, расстояние от тротуара не менее 1 м;
- Расстояние между елями в групповых посадках - 4-4,5 м;
- Массивы из спиреи высаживаются с плотностью 5 шт./кв.м в шахматном порядке;
- Расстояние от края тротуара до кустарника должно быть не менее 0,5 м;
- Окончательная расстановка растений определяется по месту в момент выполнения работ;
- При отсутствии данных сортов растений возможна замена на аналогичные по параметрам сорта.

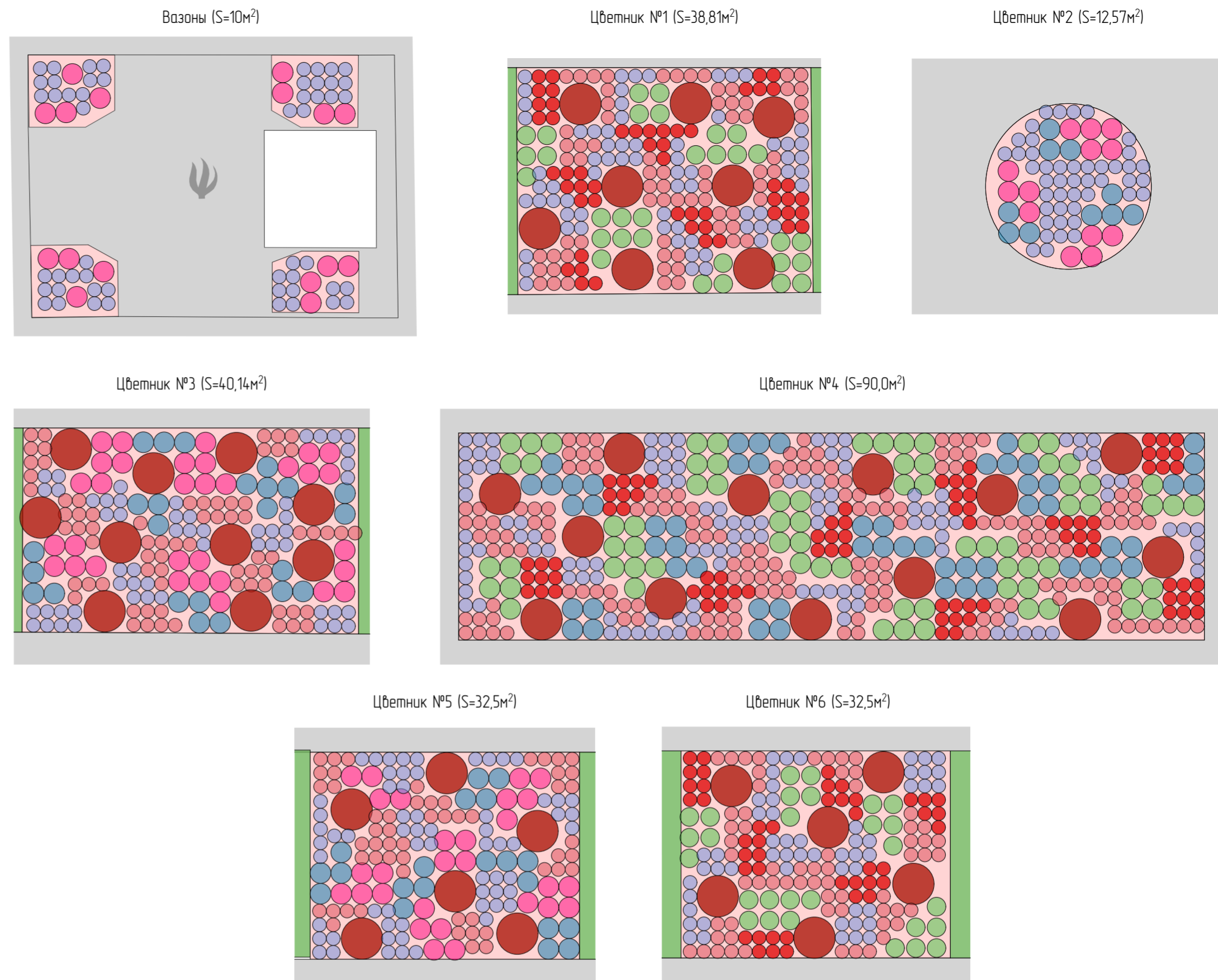
Изм.	Коп.уч.	Лист	№Док.	Подп.	Дата	Стадия	Лист	Листов
Дендрологический план								
М 1:500								

# Схемы цветников

## Ассортиментная ведомость цветников

Поз.	Название культуры	Окраска цветка (соцветия)	Высота растения, см	Период цветения	Схема посадки	S занимаемая культурой, м²	Кол-во, шт.		Усл. обозн.
							на 1 м²	на S кул-ры	
Вазоны (S=10м²)									
1	Иссоп лекарственный Blue	сине-голубая	50-80	VII-IX	0,33x0,33	5,8	9	52	
2	Монарда гибридная Cambridge Scarlet	ярко-красная	80-100	VI-VIII	0,5x0,5	4,2	4	16	
Цветник №1 (S=38,81м²)									
3	Мускари армянский	голубая	до 20	V	вразброс	1,94	100	194	-
4	Пион травянистый Mary Brand	темно-красная	80-90	VI-VII	0,7x0,7	7,76	2	16	
5	Молиния голубая Heidebraut	синева-фиолетовая	110-120	VIII	0,5x0,5	7,76	4	31	
6	Иссоп лекарственный Blue	сине-голубая	50-80	VII-IX	0,33x0,33	7,72	9	69	
7	Тысячелистник обыкновенный Paprika	ярко-красная	50-60	VII-IX	0,33x0,33	7,8	9	70	
8	Астильба Арденса Burgundy Red	красная	50-60	VII-IX	0,33x0,33	5,8	9	52	
Цветник №2 (S=12,57м²)									
9	Иссоп лекарственный Blue	сине-голубая	50-80	VII-IX	0,33x0,33	4,4	9	18	
10	Монарда гибридная Cambridge Scarlet	ярко-красная	80	VI-VIII	0,5x0,5	3,14	4	13	
11	Вероника длиннолистная	ярко-синяя	до 80	VI-IX	0,5x0,5	5,03	4	45	
Цветник №3 (S=40,14м²)									
12	Мускари армянский	голубая	до 20	V	вразброс	2,0	100	200	-
13	Пион травянистый Mary Brand	темно-красная	80-90	VI-VII	0,7x0,7	10,04	2	20	
14	Иссоп лекарственный Blue	сине-голубая	50-80	VII-IX	0,33x0,33	6,02	9	54	
15	Тысячелистник обыкновенный Paprika	ярко-красная	50-60	VII-IX	0,33x0,33	8,03	9	72	
16	Монарда гибридная Cambridge Scarlet	ярко-красная	80	VI-VIII	0,5x0,5	8,03	4	32	
17	Вероника длиннолистная	ярко-синяя	до 80	VI-IX	0,5x0,5	6,02	4	24	
Цветник №4 (S=90,0м²)									
18	Мускари армянский	голубая	до 20	V	вразброс	4,5	100	450	-
19	Пион травянистый Mary Brand	темно-красная	80-90	VI-VII	0,7x0,7	13,5	2	26	
20	Молиния голубая Heidebraut	синева-фиолетовая	110-120	VIII	0,5x0,5	18,0	4	72	
21	Иссоп лекарственный Blue	сине-голубая	50-80	VII-IX	0,33x0,33	13,5	9	121	
22	Тысячелистник обыкновенный Paprika	ярко-красная	50-60	VII-IX	0,33x0,33	18,0	9	162	
23	Вероника длиннолистная	ярко-синяя	до 80	VI-IX	0,5x0,5	13,5	4	56	
24	Астильба Арденса Burgundy Red	красная	50-60	VII-IX	0,33x0,33	9,0	9	81	
Цветник №5 (S=32,5м²)									
25	Мускари армянский	голубая	до 20	V	вразброс	1,6	100	162	-
26	Пион травянистый Mary Brand	темно-красная	80-90	VI-VII	0,7x0,7	6,0	2	12	
27	Иссоп лекарственный Blue	сине-голубая	50-80	VII-IX	0,33x0,33	7,0	9	63	
28	Тысячелистник обыкновенный Paprika	ярко-красная	50-60	VII-IX	0,33x0,33	6,0	9	54	
29	Монарда гибридная Cambridge Scarlet	ярко-красная	80	VI-VIII	0,5x0,5	7,0	4	28	
30	Вероника длиннолистная	ярко-синяя	до 80	VI-IX	0,5x0,5	4,9	4	20	
Цветник №5 (S=32,5м²)									
31	Мускари армянский	голубая	до 20	V	вразброс	1,63	100	162	-
32	Пион травянистый Mary Brand	темно-красная	80-90	VI-VII	0,7x0,7	6,0	2	12	
33	Молиния голубая Heidebraut	синева-фиолетовая	110-120	VIII	0,5x0,5	7,0	4	28	
34	Иссоп лекарственный Blue	сине-голубая	50-80	VII-IX	0,33x0,33	6,0	9	54	
35	Тысячелистник обыкновенный Paprika	ярко-красная	50-60	VII-IX	0,33x0,33	7,0	9	63	
36	Астильба Арденса Burgundy Red	красная	50-60	VII-IX	0,33x0,33	4,87	9	44	

Примечания:  
 - Окончательная расстановка растений определяется по месту в момент выполнения работ;  
 - При отсутствии данных сортов растений возможна замена на аналогичные по параметрам сорта.



	1	2	3	4	5	6	7
Форма:	Мелкие соцветия	Крупный цветок	Вертикаль	Объем	Объем	Щирообразные соцветия	Вертикаль
Сезон:	Весна	Весна/Лето	Лето/Осень	Лето/Осень	Лето/Осень	Лето/Осень	Лето/Осень
Посадка:	Россыпью	По несколько штук	Группами	Группами	Группами	По несколько штук	Группами
Роль:	Второстепенная	Главная	Второстепенная	Буфер	Буфер	Главная	Второстепенная

Изм.	Колуч	Лист	№Дек	Подп.	Дата	Статья	Лист	Листов
Схемы цветников М 1:100								

# Визуализации



Эскизный проект

## Вариант расположения памятников Героям Советского Союза



Эскизный проект



**Эскизный проект**



Эскизный проект





Эскизный проект



Эскизный проект

## ТРОТУАРНАЯ ПЛИТКА.

### Форма «Мультиформат»

Характеристики:

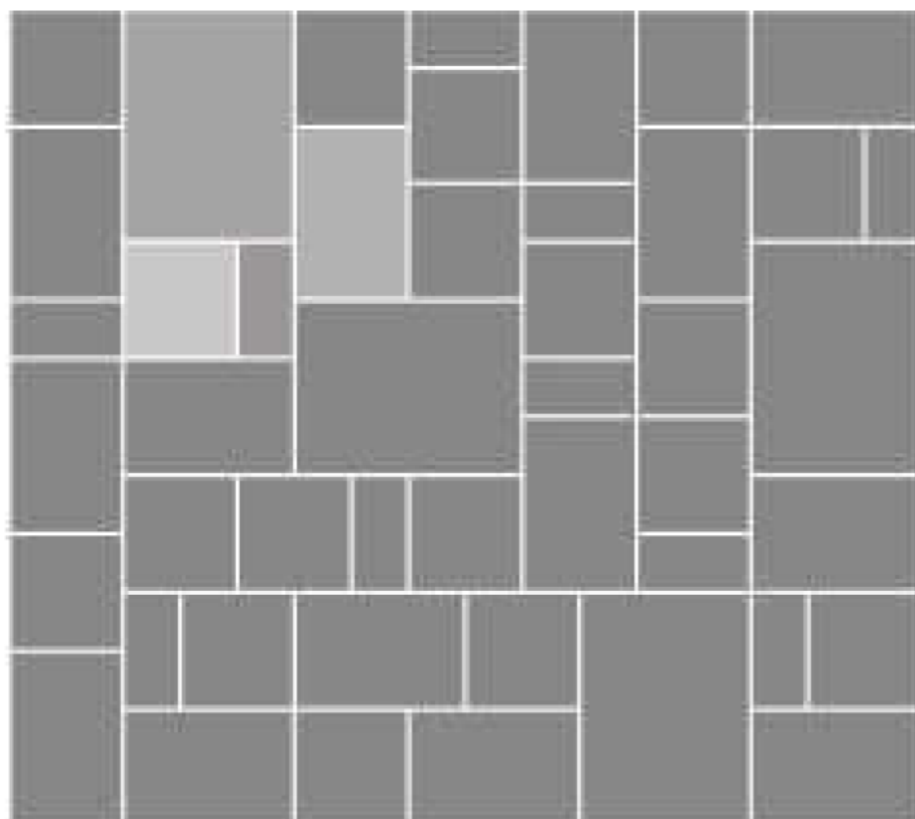
Толщина: 60 мм

Размеры: 198x198 мм (3 шт.),  
198x298 мм (3 шт.), 198x398 мм  
(3 шт.)

Цвет: светло-серый

**Цена от 1 000 руб./кв.м**

### Схема раскладки



## МАЛЫЕ АРХИТЕКТУРНЫЕ ФОРМЫ

### Скамейка VERA SOLO с подлокотниками



Характеристики:  
Длина 1950 мм  
Ширина 660 мм  
Высота 870 мм  
Деревянные элементы  
— Сосновый брус

### Информационный стенд у входа в аллею



### Урна «Бонн» квадратная с крышкой



Характеристики:  
Материал Металл, дерево  
Длина 390 мм  
Ширина 390 мм  
Высота 940 мм  
Объем 50 л

## Фонарь

### Альтаис LED

ø60мм



### Информационный стенд рядом с ДК

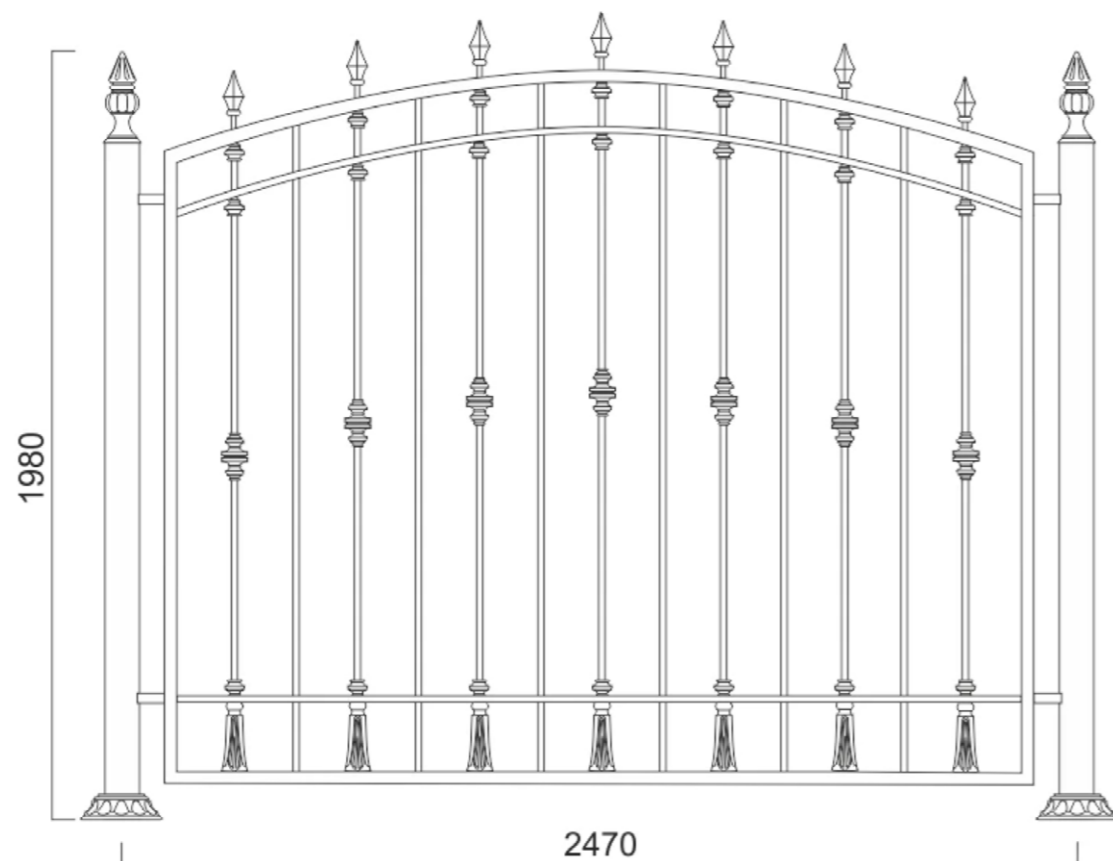


Эскизный проект

## Ограждение



Решетка ограждения Памплона



Характеристики:  
Материал: чугун/сталь  
Высота: 1980 мм