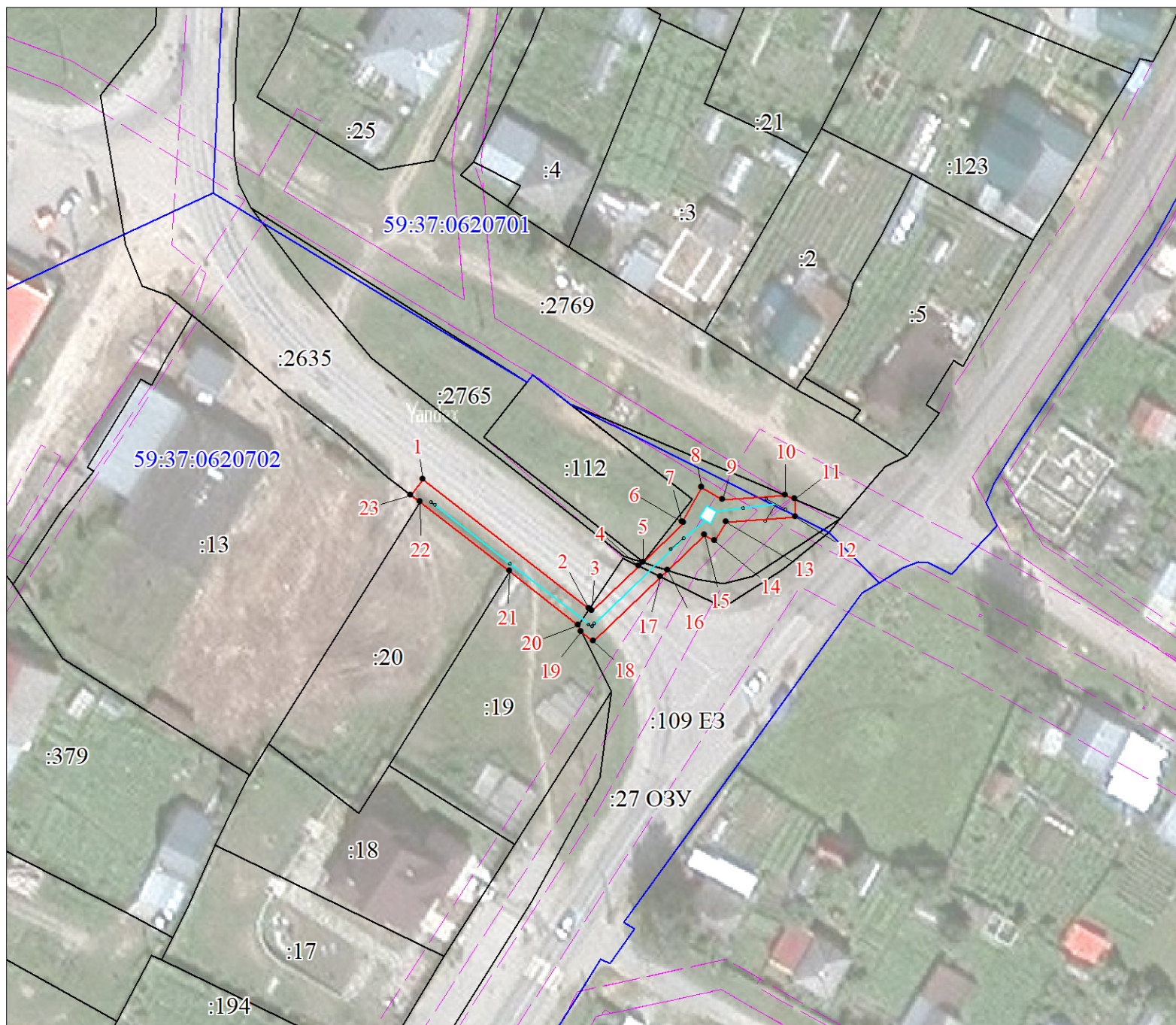


Схема расположения границ публичного сервитута

Объект: Строительство участка ВЛ10кВ от оп.№80 ВЛ 10 кВ Город-2 до места установки КТП-10/0.4кВ (ориент.прот.0.010км), строительство КТП (ТМГ-1х160), строительство участка ВЛ 0.4кВ от РУ 0.4 кВ новой ТП-10/0.4 до гр. уч. заявителя (ориент. протяж. 0.052км), строительство оборудования учета э/э на ближ. оп. ВЛ 0.4 кВ вновь строящегося ответвления от новой ВЛ 0.4 кВ, вновь построенной ТП 10/0.4, ВЛ 10 кВ Город-2, входящих в ЭСК ПС 35/10 Усолье, для электроснабжения жилого дома по адресу: 618460, Пермский край, Усольский р-н, г. Усолье, ул. Т.Шевченко, кад.№59:37:0620702:20

Местоположение: Пермский край, г.о. город Березники, г. Усолье

Площадь земель и/или части земельного участка, кв.м:328



Масштаб 1:1000

Условные обозначения

- проектные границы публичного сервитута
- границы кадастрового квартала
- :22 -граница и номер земельного участка, сведения о котором внесены в ЕГРН
- воздушная линия электропередачи Строительство участка ВЛ и КТП
- 1 - обозначение характерной точки проектной границы публичного сервитута

Каталог координат (Система координат МСК-59, зона 2)

Обозначение характерных точек границ	Координаты, м		Метод определения координат характерной точки	Мт, м
	X	Y		
1	2	3	4	5
1	673610.59	2257067.75	Геодезический метод	0.1
2	673587.84	2257097.03	Геодезический метод	0.1
3	673587.46	2257097.52	Геодезический метод	0.1
4	673595.40	2257105.75	Геодезический метод	0.1
5	673596.07	2257106.46	Геодезический метод	0.1
6	673603.00	2257113.65	Геодезический метод	0.1
7	673603.17	2257113.34	Геодезический метод	0.1
8	673609.23	2257116.83	Геодезический метод	0.1
9	673607.17	2257120.41	Геодезический метод	0.1
10	673607.93	2257131.46	Геодезический метод	0.1
11	673607.22	2257133.13	Геодезический метод	0.1
12	673604.05	2257133.36	Геодезический метод	0.1
13	673603.19	2257121.04	Геодезический метод	0.1
14	673599.85	2257119.10	Геодезический метод	0.1
15	673600.92	2257117.26	Геодезический метод	0.1
16	673594.66	2257110.77	Геодезический метод	0.1
17	673593.53	2257109.58	Геодезический метод	0.1
18	673582.17	2257097.80	Геодезический метод	0.1
19	673583.86	2257095.63	Геодезический метод	0.1
20	673584.91	2257095.09	Геодезический метод	0.1
21	673594.43	2257083.04	Геодезический метод	0.1
22	673606.60	2257067.18	Геодезический метод	0.1
23	673607.82	2257065.59	Геодезический метод	0.1
1	673610.59	2257067.75	Геодезический метод	0.1

Описание границ смежных землепользователей

Описание границы	Смежный землепользователь (при наличии кадастровый номер земельного участка)	Площадь обременения, кв.м
от точки 1 до точки 2, от точки 4 до точки 5, от точки 16 до точки 17, от точки 23 до точки 1	59:37:0000000:2635	134
от точки 2 до точки 4, от точки 17 до точки 19	59:37:0000000:109	64
от точки 5 до точки 10, от точки 11 до точки 16	59:37:0000000:2765	130
от точки 10 до точки 11	59:37:0000000:2769	-
от точки 19 до точки 21	59:37:0620702:19	-
от точки 21 до точки 22	59:37:0620702:20	-
от точки 22 до точки 23	59:37:0620702:13	-
Итого		328