

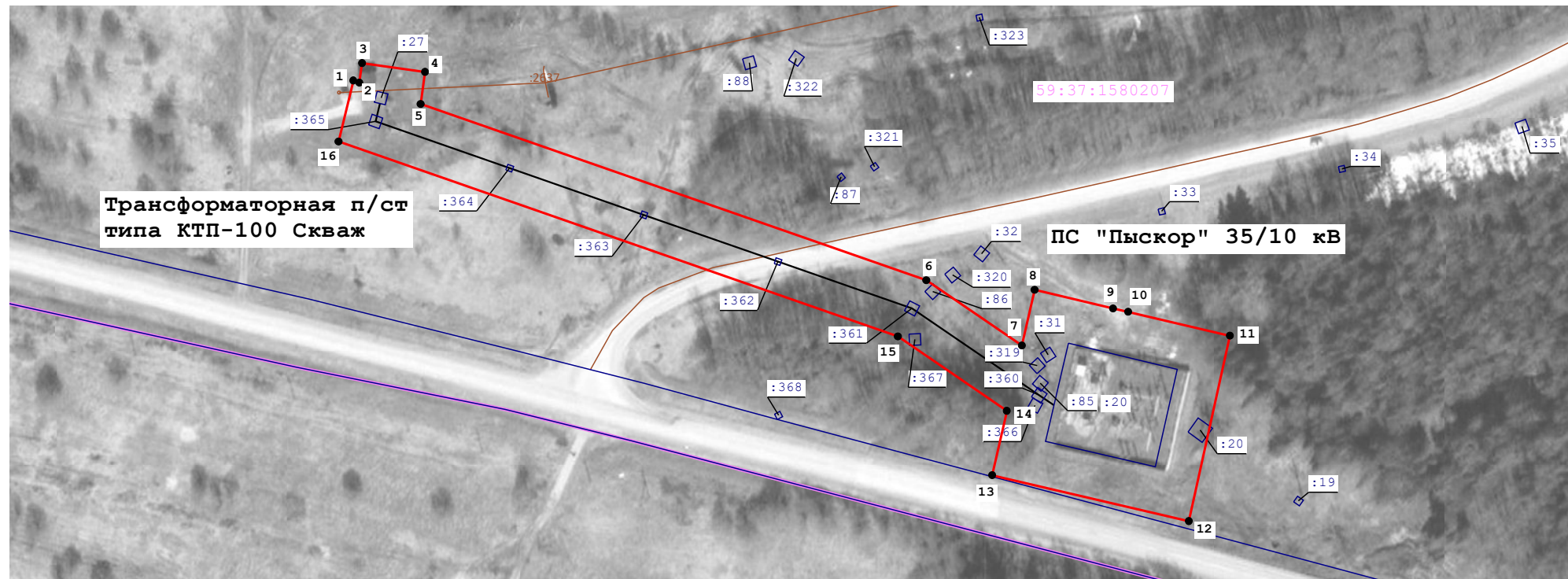
Раздел 4

Схема расположения границ публичного сервитута

Объект: ВЛ 10кВ от п/с Пыскор ф.Насосные, Трансформаторная п/ст типа КТП-100 Скваж, ПС "Пыскор" 35/10 кВ

Местоположение: Пермский край, г.о. город Березники

Площадь земель и/или части земельного участка: 9 620 кв. м



Масштаб 1:2 000

Условные обозначения:

— - проектная граница публичного сервитута

— - граница населенного пункта

59:37:1050103 - номер кадастрового квартала

:977 - кадастровый номер земельного участка

— - ВЛ 10 кВ

— - граница кадастрового квартала

— - граница земельного участка, сведения о котором содержатся в ЕГРН

• - характерная точка проектной границы публичного сервитута