

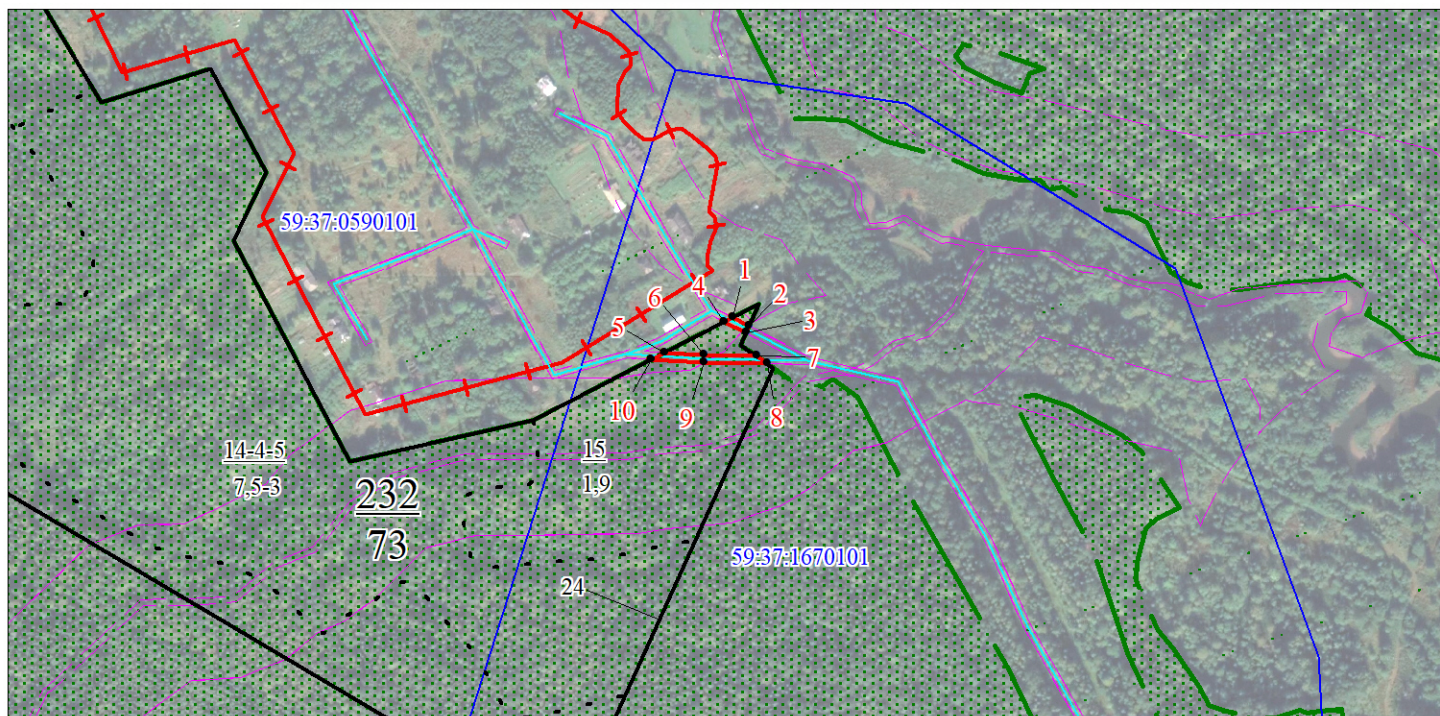
Схема расположения границ публичного сервитута

Объект: ВЛ-0,4 кВ н.п. Быстрая

Местоположение: Пермский край, городской округ г. Березники, Березниковское лесничество, Березниковское участковое лесничество, квартал № 232 (часть выдела 15)

Площадь земель и/или части земельного участка, кв.м: **417**

Каталог координат (Система координат МСК-59, зона 2)				
Обозначение характерных точек части границы	Координаты, м		Метод определения координат характерной точки	Mf, м
	X	Y		
1	2	3	4	5
Контур 1				
1	658689.02	2232190.27	Геодезический метод	0.1
2	658683.36	2232201.10	Геодезический метод	0.1
3	658678.80	2232199.04	Геодезический метод	0.1
4	658686.24	2232184.79	Геодезический метод	0.1
1	658689.02	2232190.27	Геодезический метод	0.1
Контур 2				
5	658666.05	2232145.02	Геодезический метод	0.1
6	658664.50	2232171.17	Геодезический метод	0.1
7	658663.67	2232206.40	Геодезический метод	0.1
8	658658.51	2232213.29	Геодезический метод	0.1
9	658659.50	2232170.96	Геодезический метод	0.1
10	658661.56	2232136.17	Геодезический метод	0.1
5	658666.05	2232145.02	Геодезический метод	0.1



Масштаб 1:5000

Условные обозначения

- проектные границы публичного сервитута
- 59:37:1670101 - кадастровый номер квартала
- границы кадастрового квартала
- граница лесного квартала
- граница выдела
- 232 - номер квартала участкового лесничества
- 15 - номер выдела (пастбище)
- зона Березниковского лесничества (59:37-15.1)
- + - граница населенного пункта д. Быстринская база
- - граница ЗОУИТ
- - воздушная линия электропередачи ВЛ 0,4 кВ
- 1 - обозначение характерной точки проектной границы публичного сервитута

Описание смежных землепользователей

от точки 1 до точки 10 - земельный участок с кадастровым номером 59:37:0000000:3