

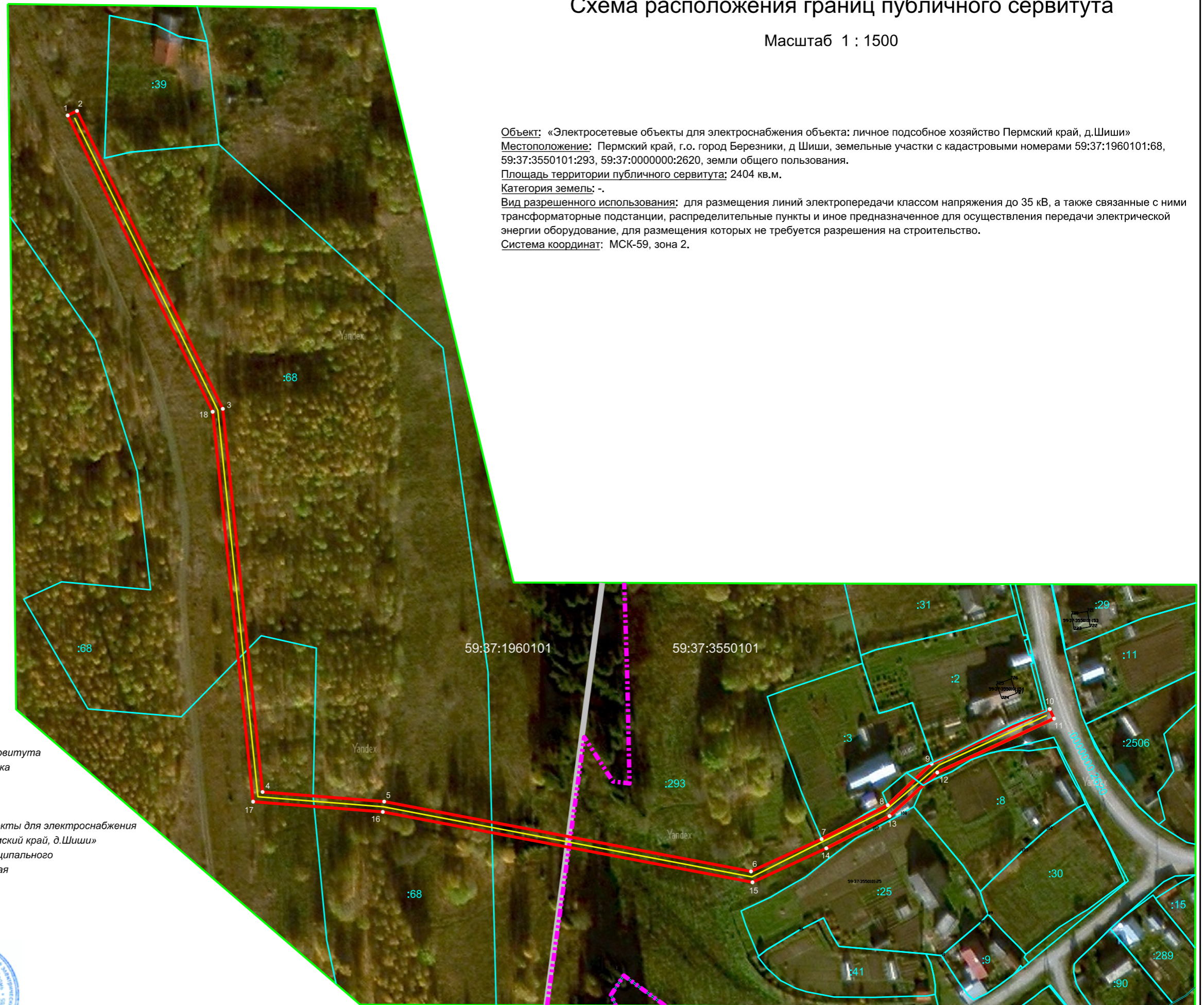
Схема расположения границ публичного сервитута

Масштаб 1 : 1500

Объект: «Электросетевые объекты для электроснабжения объекта: личное подсобное хозяйство Пермский край, д.Шиши»
Местоположение: Пермский край, г.о. город Березники, д Шиши, земельные участки с кадастровыми номерами 59:37:1960101:68, 59:37:3550101:293, 59:37:0000000:2620, земли общего пользования.
Площадь территории публичного сервитута: 2404 кв.м.
Категория земель: -.
Вид разрешенного использования: для размещения линий электропередачи классом напряжения до 35 кВ, а также связанные с ними трансформаторные подстанции, распределительные пункты и иное предназначенное для осуществления передачи электрической энергии оборудование, для размещения которых не требуется разрешения на строительство.
Система координат: МСК-59, зона 2.

Каталог координат, м
 Система координат: МСК-59, зона 2
 Метод определения координат - геодезический
 Средняя квадратическая погрешность положения
 характерных точек (Мп) - 0,1 м

N	X	Y
1	666142.71	2275425.36
2	666144.47	2275428.95
3	666029.69	2275485.14
4	665882.12	2275500.47
5	665878.43	2275547.32
6	665851.52	2275688.64
7	665863.98	2275715.86
8	665877.03	2275741.36
9	665893.02	2275758.26
10	665914.02	2275803.75
11	665910.39	2275805.42
12	665889.62	2275760.44
13	665872.88	2275742.04
14	665860.42	2275717.68
15	665847.34	2275689.24
16	665874.46	2275546.78
17	665878.40	2275496.83
18	666028.57	2275481.24
1	666142.71	2275425.36



Условные обозначения:

- - граница публичного сервитута
- 1 - характерная точка границы публичного сервитута
- - граница существующего земельного участка
- :351 - кадастровый номер земельного участка
- - граница кадастрового квартала
- 59:37:3550101 - номер кадастрового квартала
- - проектный объект «Электросетевые объекты для электроснабжения объекта: личное подсобное хозяйство Пермский край, д.Шиши»
- - - - - - граница населенного пункта д. Шиши Муниципального образования Город Березники Пермского края

Заявитель _____
 МП _____
 (подпись, расшифровка подписи)

