



РОССИЙСКАЯ ФЕДЕРАЦИЯ
ЗАКРЫТОЕ АКЦИОНЕРНОЕ ОБЩЕСТВО
ВОСТОЧНО-СИБИРСКИХ ТРАНСПОРТНЫХ ПРОЕКТИРОВЩИКОВ
ВОСТСИБТРАНСПРОЕКТ

**Документация по планировке территории
(проект планировки территории и проект межевания
территории) по объекту: «Проект внесения изменений в
проект планировки территории, совмещенный с проектом
межевания территории, для размещения объекта:
«Усольский калийный комбинат. Соединительный
железнодорожный путь и объекты железнодорожного
транспорта станции «Палашеры». Станция Березники-
Сортировочная в юго-восточной части г. Березники»
(Реконструкция объекта «Усольский калийный комбинат.
Соединительный железнодорожный путь и объекты
железнодорожного транспорта станции Палашеры.
Объекты необщего пользования)»**

Проект межевания территории

**Основная часть проекта
межевания территории**

**Раздел 2 «Проект межевания территории.
Текстовая часть»**

E110-0038-8000501715-П-01-ПМТ-ОЧ-2

Том 2

2023

РОССИЙСКАЯ ФЕДЕРАЦИЯ
ЗАКРЫТОЕ АКЦИОНЕРНОЕ ОБЩЕСТВО
ВОСТОЧНО-СИБИРСКИХ ТРАНСПОРТНЫХ ПРОЕКТИРОВЩИКОВ
ВОСТСИБТРАНСПРОЕКТ

**Документация по планировке территории
(проект планировки территории и проект межевания
территории) по объекту: «Проект внесения изменений в
проект планировки территории, совмещенный с проектом
межевания территории, для размещения объекта:
«Усольский калийный комбинат. Соединительный
железнодорожный путь и объекты железнодорожного
транспорта станции «Палашеры». Станция Березники-
Сортировочная в юго-восточной части г. Березники»
(Реконструкция объекта «Усольский калийный комбинат.
Соединительный железнодорожный путь и объекты
железнодорожного транспорта станции Палашеры.
Объекты необщего пользования)»**

Проект межевания территории

**Основная часть проекта
межевания территории**

**Раздел 2 «Проект межевания территории.
Текстовая часть»**

E110-0038-8000501715-П-01-ПМТ-ОЧ-2

Том 2

Главный инженер

Ю.Н. Салтыков

Главный инженер проекта

Для
проектов
и смет

А.В. Григорьев



2023

Взам. Инв. №	
Подп. и дата	
Инв. № подл.	

Обозначение	Наименование	Примечание
E110-0038-8000501715-П-01-ПМТ-ОЧ-2-С	Содержание тома 2	с.2
E110-0038-8000501715-П-01-СД	Состав документации по планировке территории	с.3
	Раздел 2 «Проект межевания территории. Текстовая часть»	
E110-0038-8000501715-П-01-ПМТ-ОЧ-2-Т	Текстовая часть	с.4

Инв. № подл.	Изм.	Кол.уч.	Лист	№ док.	Подп.	Дата	E110-0038-8000501715-П-01-ПМТ-ОЧ-2-С	Стадия	Лист	Листов
								П	1	1
Инв. № подл.	Изм.	Кол.уч.	Лист	№ док.	Подп.	Дата	Содержание тома 2	ЗАО «ВОСТСИБТРАНСПРОЕКТ»		
								Разработал	Осколков	<i>Р</i>
	Н. контр				<i>Р</i>	27.03.23				

Номер тома	Обозначение	Наименование	Примечание
------------	-------------	--------------	------------

ДОКУМЕНТАЦИЯ ПО ПЛАНИРОВКЕ ТЕРРИТОРИИ

ПРОЕКТ ПЛАНИРОВКИ ТЕРРИТОРИИ

Основная часть проекта планировки территории

1	E110-0038-8000501715-П-01-ППТ-ОЧ-1	Раздел 1 «Проект планировки территории. Графическая часть»	
2	E110-0038-8000501715-П-01-ППТ-ОЧ-2	Раздел 2 «Положение о размещении линейных объектов»	

Материалы по обоснованию проекта планировки территории

3	E110-0038-8000501715-П-01-ППТ-ОМ-3	Раздел 3 «Материалы по обоснованию проекта планировки территории. Графическая часть»	
4	E110-0038-8000501715-П-01-ППТ-ОМ-4	Раздел 4 «Материалы по обоснованию проекта планировки территории. Пояснительная записка»	

ПРОЕКТ МЕЖЕВАНИЯ ТЕРРИТОРИИ



Основная часть проекта межевания территории

1	E110-0038-8000501715-П-01-ПМТ-ОЧ-1	Раздел 1 «Проект межевания территории. Графическая часть»	
2	E110-0038-8000501715-П-01-ПМТ-ОЧ-2	Раздел 2 «Проект межевания территории. Текстовая часть»	

Материалы по обоснованию проекта межевания территории

3	E110-0038-8000501715-П-01-ПМТ-ОМ-3	Раздел 3 «Материалы по обоснованию проекта межевания территории. Графическая часть»	
4	E110-0038-8000501715-П-01-ПМТ-ОМ-4	Раздел 4 «Материалы по обоснованию проекта межевания территории. Пояснительная записка»	

Взам. Инв. №	
Подп. и дата	
Инв. № подл.	

E110-0038-8000501715-П-01-СД					
Изм.	Кол.уч.	Лист	№ док.	Подп.	Дата
Разработал	Осколков				27.03.23
Н. контр	Осколков				27.03.23
Состав документации по планировке территории					
ЗАО «ВОСТСИБТРАНСПРОЕКТ»					

Содержание

Введение	6
1 Перечень и сведения об образуемых земельных участках	8
2 Целевое назначение лесов, вид (виды) разрешенного использования образуемых лесных участков, количественные и качественные характеристики образуемых лесных участков, сведения о нахождении образуемых лесных участков в границах особо защитных участков лесов	12
Таблица 2.1 Виды разрешенного использования лесов	12
Таблица 2.2 Распределение земель проектируемого лесного участка, образованного путем перераспределения земельных участков :2656 и :2657 и путем раздела земельного участка 59:37:2021101:264 (Согласно АНТО № 14 от 17.08.2023 г.)	13
Таблица 2.3 Характеристика насаждений проектируемого лесного участка, образованного путем перераспределения земельных участков :2656 и :2657 и путем раздела земельного участка 59:37:2021101:264 (Согласно АНТО № 14 от 17.08.2023 г.)	13
Таблица 2.4 Распределение земель проектируемого лесного участка, образованного из земель, находящихся в государственной или муниципальной собственности (Согласно АНТО № 15 от 18.08.2023 г.)	17
Таблица 2.5 Характеристика насаждений проектируемого лесного участка, образованного из земель, находящихся в государственной или муниципальной собственности (Согласно АНТО № 15 от 18.08.2023 г.)	17
3 Акты № 14 от 17.08.2023 г. и № 15 от 18.08.2023 г. натурного технического обследования лесного участка	18
4 Сведения об отнесении земельных участков к определенной категории земель	42
5 Перечень координат характерных точек образуемых земельных участков	42
Таблица 5.1 образуемые земельные участки с условными номерами :ЗУ1 - :ЗУ9 путем перераспределения земельных участков :2656 и :2657 (земли лесного фонда)	42
Таблица 5.2 образуемые земельные участки с условными номерами :ЗУ10, :ЗУ11 путем перераспределения земельных участков :2667 и :2668 (земли промышленности и иного специального назначения)	49
Таблица 5.3 образуемый земельный участок с условным номером :ЗУ12 (земли сельскохозяйственного назначения), 1 контур, площадь 5910 кв.м) из земель, находящихся в государственной или муниципальной собственности	53
Таблица 5.4 образуемый земельный участок с условным номером 59:37:2021101:246(1-6) (земли лесного фонда, 6 контуров, площадь 1763 кв.м) путем раздела земельного участка 59:37:2021101:264 с сохранением исходного в измененных границах	53
Таблица 5.5 образуемый земельный участок с условным номером 59:37:2021101:246:ЗУ1 (земли лесного фонда, 4 контура, площадь 139 кв.м) путем раздела с сохранением исходного в измененных границах	54

	Взам. Инв. №		E110-0038-8000501715-П-01-ПМТ-ОЧ-2-Т						
Подп. и дата									
Инв. № подл.						Текстовая часть	Стадия	Лист	Листов
							П	1	61
							ЗАО «ВОСТСИБТРАНСПРОЕКТ»		

Таблица 5.6 Образуемый земельный участок с условным номером 59:37:2020701:ЗУ1 (земли промышленности и иного специального назначения), 1 контур, площадь 1944 кв.м) из земель, находящихся в государственной или муниципальной собственности



55

Таблица 5.7 Образуемый земельный участок с условным номером 59:37:2020101:ЗУ1 (земли лесного фонда, 2 контура, площадь 69762 кв.м) из земель, находящихся в государственной или муниципальной собственности

56

6 Перечень координат характерных точек границ территории, применительно к которой осуществляется подготовка проекта межевания

58

Инв. № подл.	Подп. и дата	Взам. Инв. №	E110-0038-8000501715-П-01-ПМТ-ОЧ-2-Т						Стадия	Лист	Листов
			Изм.	Кол.уч.	Лист	№ док.	Подп.	Дата	П	2	61
			Разработал	Осколков		27.03.23	Текстовая часть	ЗАО «ВОСТСИБТРАНСПРОЕКТ»			
			Н. контр	Осколков		27.03.23					

Введение

Документация по планировке территории (проект планировки и проект межевания территории) разрабатывается в целях обеспечения устойчивого развития территорий, в том числе выделения элементов планировочной структуры, установления границ земельных участков, установления границ зон планируемого размещения объектов капитального строительства.

Подготовка проекта межевания территории осуществляется для:

1) определения местоположения границ образуемых и изменяемых земельных участков;

2) установления, изменения, отмены красных линий для застроенных территорий, в границах которых не планируется размещение новых объектов капитального строительства, а также для установления, изменения, отмены красных линий в связи с образованием и (или) изменением земельного участка, расположенного в границах территории, применительно к которой не предусматривается осуществление деятельности по комплексному и устойчивому развитию территории, при условии, что такие установление, изменение, отмена влекут за собой исключительно изменение границ территории общего пользования.

Документация по планировке территории (проект планировки территории и проект межевания территории) для размещения объекта: «Реконструкция объекта «Усольский калийный комбинат. Соединительный железнодорожный путь и объекты железнодорожного транспорта станции Палашеры. Объекты необщего пользования» разработана в соответствии с:

- Градостроительным кодексом Российской Федерации от 29.12.2004 № 190-ФЗ;
- Земельным кодексом Российской Федерации от 25.10.2001 № 136-ФЗ;
- Водным кодексом Российской Федерации от 03.06.2006 № 74-ФЗ;
- Лесным кодексом Российской Федерации от 04.12.2006 № 200-ФЗ;
- Постановлением Правительства РФ от 12 мая 2017 г. № 564 «Об утверждении

Положения о составе и содержании документации по планировке территории, предусматривающей размещение одного или нескольких линейных объектов»;

- Генеральным планом муниципального образования «Город Березники» Пермского края, утвержденным решением Березниковской городской думы Пермского края № 123 от 28 июля 2021 г.;

Изн. № подл.	Подп. и дата	Взам. Изн. №

Изм.	Кол.уч.	Лист	№ док.	Подп.	Дата

E110-0038-8000501715-П-01-ПМТ-ОЧ-2-Т

Лист

3

- Правилами землепользования и застройки муниципального образования «Город Березники» Пермского края, утвержденными постановлением муниципального образования «город Березники» Пермского края № 01-02-1044 от 13 августа 2021 г.;

- Лесохозяйственным регламентом Березниковского лесничества Пермского края, утвержденным приказом Министерства природных ресурсов, лесного хозяйства и экологии Пермского края от 25.10.2022 № 30-01-02-1293 (в редакции приказа от 18.01.2023 № 30-01-02-18);

- Проектом внесения изменений в проект планировки территории, совмещенным с проектом межевания территории, утвержденным Постановлением МО «Город Березники» (Администрации города Березники) от 22.10.2020 г. № 01-02-1314 «Об утверждении проекта внесения изменений в проект планировки территории, совмещенный с проектом межевания территории, для размещения объекта: «Усольский калийный комбинат. Соединительный железнодорожный путь и объекты железнодорожного транспорта станции «Палашеры». Станция Березники-Сортировочная в юго-восточной части г. Березники», утвержденный Постановлением Администрации города от 28.03.2012 г. № 351.

Основанием для разработки документации по планировке территории являются:

- Постановление Правительства Российской Федерации от 2 апреля 2022 г. № 575 «Об особенностях подготовки, согласования, утверждения, продления сроков действия документации по планировке территории, градостроительных планов земельных участков, выдачи разрешений на строительство объектов капитального строительства, разрешений на ввод в эксплуатацию»;

- Задание E110-0004-8000501715-П-01-Т3-3 Заказчика ООО «ЕвроХим – Усольский калийный комбинат» на разработку документации по планировке территории (приложение А, том 4 (E110-0038-8000501715-П-01-ПМТ-ОМ-4) материалов по обоснованию проекта межевания территории).

Инов. № подл.	Подп. и дата	Взам. Инов. №

Изм.	Кол.уч.	Лист	№ док.	Подп.	Дата

E110-0038-8000501715-П-01-ПМТ-ОЧ-2-Т

Лист

4

1 Перечень и сведения об образуемых земельных участках

Проектом внесения изменений в проект планировки территории, совмещенным с проектом межевания территории, предусматривается формирование земельных участков, частей земельных участков на период эксплуатации объекта: «Реконструкция объекта «Усольский калийный комбинат. Соединительный железнодорожный путь и объекты железнодорожного транспорта станции Палашеры. Объекты необщего пользования».

Согласно ст. 11.2 Земельного кодекса РФ, земельные участки образуются при разделе, объединении, перераспределении земельных участков или выделе из земельных участков, а также из земель, находящихся в государственной или муниципальной собственности.

Проектом межевания формируются земельные участки с целью образования:

1. Путем перераспределения земельных участков с кадастровыми номерами 59:37:0000000:2656 и 59:37:0000000:2657, 59:37:0000000:2667 и 59:37:0000000:2668;

2. Путем раздела земельного участка 59:37:2021101:264 с сохранением исходного в измененных границах;

3. Из земель, находящихся в государственной или муниципальной собственности:

- в районе путепровода через автомобильную дорогу Пермь – Березники;
- в районе станции Палашеры под реконструкцию объектов необщего пользования.

Проектом межевания не предусмотрено образование земельных участков, которые будут отнесены к территориям общего пользования или имуществу общего пользования; в отношении которых предполагаются резервирование и (или) изъятие для государственных или муниципальных нужд, а также, на которых линейный объект может быть размещен на условиях сервитута, публичного сервитута.

Перечень и сведения об образуемых земельных участках, вид разрешенного использования образуемых земельных участков, условные номера образуемых земельных участков, кадастровые номера земельных участков, из которых образуются земельные участки, площадь образуемых земельных участков, а также способы образования земельных участков, представлены в таблице 1.

Изн. № подл.	Подп. и дата	Взам. Изн. №

Изм.	Кол.уч.	Лист	№ док.	Подп.	Дата

E110-0038-8000501715-П-01-ПМТ-ОЧ-2-Т

Лист

5

Инв. № подл.	Подп. и дата	Взам. Инв. №

Изм.	Коп. Уч.	Лист	№ док.	Подп.	Дата

E110-0038-8000501715-П-01-ПМТ-Оч-2-Т

Лист	6
------	---

Таблица 1. Перечень образуемых земельных участков

Условный номер образуемого земельного участка и номера характерных точек	Кадастровые номера земельных участков, из которых образуются земельные участки	Адрес земельного участка	Категория земель	Правовое положение	Устанавливаемый вид разрешенного использования	Площадь, кв.м	Способ образования земельного участка
:ЗУ1 (т.1 - т.40)	59:37:0000000:2656, 59:37:0000000:2657	Пермский край, городской округ Город Березники, Березниковское лесничество, Романовское участковое лесничество (Романовское) кварталы № 129 (выделы 38, 49, 64, 100, части выделов 33, 35, 36, 37, 39, 40, 41, 42, 47, 48, 54, 56, 57, 65, 68, 69, 70, 71, 78, 89, 90, 91, 92, 99, 101, 103, 104, 108), 158 (части выделов 3, 4, 6, 8, 14, 46, 47, 48, 50, 51, 53, 54, 58, 61, 62, 63, 78, 80, 81), 159 (выдел 7, части выделов 1, 2, 5, 6, 8, 9, 10, 11, 12, 13, 14, 15, 16, 17, 18, 19, 22, 40, 41, 42), 160 (части выделов 1, 2, 3, 4, 7, 9, 11, 22, 24), 161 (части выделов 1, 2, 4, 18, 20)	Земли лесного фонда	Собственность РФ, Аренда ООО «ЕвроХим-Усольский калийный комбинат»	код 7.1 Железнодорожный транспорт	42244	Образование земельного участка путем перераспределения земельных участков :2656 и :2657
код 7.2 Автомобильный транспорт					3492		
код 6.0 Производственная деятельность					3681		
код 6.0 Производственная деятельность					1711		
код 6.0 Производственная деятельность					235		
код 7.1 Железнодорожный транспорт					684426		
код 7.2 Автомобильный транспорт					43074		
код 6.0 Производственная деятельность					48277		
код 6.0 Производственная деятельность					7294		

Инв. № подл.	Подп. и дата	Взам. Инв. №

Изм.	Коп. Уч.	Лист	№ док.	Подп.	Дата

E110-0038-8000501715-П-01-ПМТ-Оч-2-Т

Лист	7
------	---

Условный номер образуемого земельного участка и номера характерных точек	Кадастровые номера земельных участков, из которых образуются земельные участки	Адрес земельного участка	Категория земель	Правовое положение	Устанавливаемый вид разрешенного использования	Площадь, кв.м	Способ образования земельного участка
:ЗУ10 (т.1 – т.189)	59:37:0000000:2667, 59:37:0000000:2668	Пермский край, городской округ Город Березники	Земли промышленной и иного специального назначения	Собственность РФ, Аренда ООО «ЕвроХим-Усольский калийный комбинат»	код 7.1 Железнодорожный транспорт	230686	Образование земельного участка путем перераспределения земельных участков :2667 и :2668
:ЗУ11 (т.1 – т.96)						код 6.0 Производственная деятельность	
:ЗУ12 (т.1 – т.28)	-	Пермский край, городской округ Город Березники	Земли сельскохозяйственного назначения	МО «Город Березники»	код 7.1 Железнодорожный транспорт	5910	Образование земельного участка из земель, находящихся в государственной или муниципальной собственности
59:37:2021101:264(1-6)	59:37:2021101:264	Пермский край, Березниковское лесничество, Романовское участковое лесничество (Романовское) квартал № 129 (части выделов 41, 56, 89, 90, 91)	Земли лесного фонда	Собственность РФ, Аренда ООО «ЕвроХим-Усольский калийный комбинат»	код 7.2 Автомобильный транспорт	1763	Образование земельного участка путем раздела земельного участка 59:37:2021101:264 с сохранением исходного в измененных границах
59:37:2021101:264(1) (т.1 – т.8)						182	
59:37:2021101:264(2) (т.9 – т.22)						1427	
59:37:2021101:264(3) (т.23 – т.28)						142	
59:37:2021101:264(4) (т.29 – т.32)						4	
59:37:2021101:264(5) (т.33 – т.36)						4	
59:37:2021101:264(6) (т.37 – т.40)						4	

Инв. № подл.	Подп. и дата	Взам. Инв. №

Изм.	Коп. Уч.	Лист	№ док.	Подп.	Дата

Е110-0038-8000501715-П-01-ПМТ-Оч-2-Т

Лист	8
------	---

Условный номер образуемого земельного участка и номера характерных точек	Кадастровые номера земельных участков, из которых образуются земельные участки	Адрес земельного участка	Категория земель	Правовое положение	Устанавливаемый вид разрешенного использования	Площадь, кв.м	Способ образования земельного участка
59:37:2021101:264:3У1	59:37:2021101:264	Пермский край, Березниковское лесничество, Романовское участковое лесничество (Романовское) квартал № 129 (части выделов 41, 89, 90)	Земли лесного фонда	Собственность РФ, Аренда ООО «ЕвроХим-Усольский калийный комбинат»	код 7.1 Железнодорожный транспорт	139	Образование земельного участка путем раздела земельного участка 59:37:2021101:264 с сохранением исходного в измененных границах
59:37:2021101:264:3У1/1 (т.1 - т.4)						29	
59:37:2021101:264:3У1/2 (т.5 - т.8)						30	
59:37:2021101:264:3У1/3 (т.9 - т.13)						40	
59:37:2021101:264:3У1/4 (т.14 - т.18)						40	
59:37:2020701:3У1 (т.1 - т.18)	-	Пермский край, городской округ Город Березники	Земли промышленности и иного специального назначения	МО «Город Березники»	код 7.1 Железнодорожный транспорт	1944	Образование земельного участка из земель, находящихся в государственной или муниципальной собственности
59:37:2020101:3У1	-	Пермский край, городской округ Город Березники, Березниковское лесничество, Романовское участковое лесничество (Романовское) кварталы № 159 (части выделов 2, 5, 8, 9, 14, 15, 42), 160 (части выделов 1, 2, 3, 22, 24), 161 (части выделов 1, 20)	Земли лесного фонда	Собственность РФ	код 7.1 Железнодорожный транспорт	69762	Образование земельного участка из земель, находящихся в государственной или муниципальной собственности
59:37:2020101:3У1/1 (т.1 - т.84)						67903	
59:37:2020101:3У1/2 (т.85 - т.91)						1859	

2 Целевое назначение лесов, вид (виды) разрешенного использования образуемых лесных участков, количественные и качественные характеристики образуемых лесных участков, сведения о нахождении образуемых лесных участков в границах особо защитных участков лесов

Проектируемый объект расположен на землях лесного фонда, Березниковское лесничество, Романовское участковое лесничество, реестровый номер 59:37-15.1.

На момент проектирования лесного участка на территории Березниковского лесничества распространяется действие лесохозяйственного регламента, утвержденного приказом Министерства природных ресурсов, лесного хозяйства и экологии Пермского края от 25.10.2022 № 30-01-02-1293 (в редакции приказа от 18.01.2023 № 30-01-02-18).

Согласно прилагаемым ниже актам № 14 от 17.08.2023 г. и № 15 от 18.08.2023 г. натурного технического обследования лесного участка, проектируемые лесные участки из состава земель лесного фонда расположены в защитных и эксплуатационных лесах.

Виды разрешенного использования лесов, установленные лесохозяйственным регламентом Березниковского лесничества Пермского края на проектируемых лесных участках в составе земель лесного фонда, приведены в таблице 2.1.

Количественные и качественные характеристики проектируемого лесного участка в составе земель лесного фонда составлены на основании материалов натурного технического обследования лесного (земельного) участка (АНТО № 14 от 17.08.2023 г. и № 15 от 18.08.2023 г.), и представлены в таблицах 2.2 - 2.5.

Таблица 2.1 Виды разрешенного использования лесов

Виды разрешенного использования лесов	Наименование участкового лесничества, перечень кварталов или их частей, входящих лесничеств, хозяйств
Заготовка древесины	(Романовское) кварталы № 159 (части выделов 2, 5, 8, 9, 14, 15, 42), 160 (части выделов 1, 2, 3, 22, 24), 161 (части выделов 1, 20)
Заготовка и сбор недревесных лесных ресурсов	
Заготовка пищевых лесных ресурсов и сбор лекарственных растений	
Осуществление видов деятельности в сфере охотничьего хозяйства	
Ведение сельского хозяйства	
Осуществление научно-исследовательской деятельности, образовательной деятельности	
Осуществление рекреационной деятельности	
Создание лесных плантаций и их эксплуатация	
Создание лесных питомников и их эксплуатация	

Взам. Инв. №	
Подп. и дата	
Инв. № подл.	

E110-0038-8000501715-П-01-ПМТ-ОЧ-2-Т

Лист

9

Осуществление геологического изучения недр, разведки и добычи полезных ископаемых	(Романовское) кварталы № 129 (выделы 38, 49, 64, 100, части выделов 33, 35, 36, 37, 39, 40, 41, 42, 47, 48, 54, 56, 57, 65, 68, 69, 70, 71, 78, 89, 90, 91, 92, 99, 101, 103, 104, 108), 158 (части выделов 3, 4, 6, 8, 14, 46, 47, 48, 50, 51, 53, 54, 58, 61, 62, 63, 78, 80, 81), 159 (выдел 7, части выделов 1, 2, 5, 6, 8, 9, 10, 11, 12, 13, 14, 15, 16, 17, 18, 19, 22, 40, 41, 42), 160 (части выделов 1, 2, 3, 4, 7, 9, 11, 22, 24), 161 (части выделов 1, 2, 4, 18, 20)
Строительство и эксплуатация водохранилищ и иных искусственных водных объектов, а также гидротехнических сооружений и специализированных портов, причалов	
Строительство, реконструкция, эксплуатация линейных объектов	
Переработка древесины и иных лесных ресурсов	(Романовское) кварталы № 159 (части выделов 2, 5, 8, 9, 14, 15, 42), 160 (части выделов 1, 2, 3, 22, 24), 161 (части выделов 1, 20)
Осуществление религиозной деятельности	(Романовское) кварталы № 129 (выделы 38, 49, 64, 100, части выделов 33, 35, 36, 37, 39, 40, 41, 42, 47, 48, 54, 56, 57, 65, 68, 69, 70, 71, 78, 89, 90, 91, 92, 99, 101, 103, 104, 108), 158 (части выделов 3, 4, 6, 8, 14, 46, 47, 48, 50, 51, 53, 54, 58, 61, 62, 63, 78, 80, 81), 159 (выдел 7, части выделов 1, 2, 5, 6, 8, 9, 10, 11, 12, 13, 14, 15, 16, 17, 18, 19, 22, 40, 41, 42), 160 (части выделов 1, 2, 3, 4, 7, 9, 11, 22, 24), 161 (части выделов 1, 2, 4, 18, 20)
Иные виды, определенные в соответствии с частью 2 статьи 6 Лесного кодекса	
Изыскательские работы	

Таблица 2.2 Распределение земель проектируемого лесного участка, образованного путем перераспределения земельных участков :2656 и :2657 и путем раздела земельного участка 59:37:2021101:264 (Согласно АНТО № 14 от 17.08.2023 г.)

Общая площадь - всего, га	В том числе:									
	лесные земли					нелесные земли				
	покрытые лесной растительностью, всего	в том числе покрытые лесными культурами	лесные питомники, плантации	непокрытые лесной растительностью	итого	дороги	просеки	болота, ручьи	прочие	итого
83,6336	-	-	-	5,7650	5,7650	16,5192	0,5277	-	60,8217	77,8686

Таблица 2.3 Характеристика насаждений проектируемого лесного участка, образованного путем перераспределения земельных участков :2656 и :2657 и путем раздела земельного участка 59:37:2021101:264 (Согласно АНТО № 14 от 17.08.2023 г.)

Целевое назначение лесов	№ квартала	№ выдела	Площадь, га	Состав насаждения	Класс возраста	Бонитет	Полнота	Общий запас древесины, м³
					возраст, лет			
Кадастровый номер: 59:37:2021101:264								
Защитные леса: леса, выполняющие функции защиты природных и иных объектов (леса, расположенные в защитных полосах лесов) (ОЗУ: участки лесов вокруг сельских населенных пунктов и садовых товариществ)	129	ч.41	0,0197	прочие земли	-	-	-	-
		ч.56	0,1429	прочие земли	-	-	-	-
		ч.89	0,0240	дорога железная	-	-	-	-
		ч.90	0,0036	дорога	-	-	-	-
Итого:			0,1902		-	-	-	-

Взам. Инв. №

Подп. и дата

Инв. № подл.

E110-0038-8000501715-П-01-ПМТ-ОЧ-2-Т

Лист

10

Кадастровый номер: 59:37:0000000:2656

Кадастровый номер: 59:37:0000000:2656								
Защитные леса: леса, выполняющие функции защиты природных и иных объектов (леса, расположенные в защитных полосах лесов) (ОЗУ: участки лесов вокруг сельских населенных пунктов и садовых товариществ)	129	ч.35	0,0745	вырубка	-	-	-	-
		ч.37	0,0126	прочие земли	-	-	-	-
		ч.41	0,1611	прочие земли	-	-	-	-
		ч.48	0,8691	дорога железная	-	-	-	-
		49	0,2281	дорога	-	-	-	-
		ч.78	0,1528	прочие земли	-	-	-	-
		ч.89	0,9063	дорога железная	-	-	-	-
		ч.90	0,1817	дорога	-	-	-	-
Эксплуатационные леса (ОЗУ: участки лесов вокруг сельских населенных пунктов и садовых товариществ)	129	ч.33	0,0090	вырубка	-	-	-	-
		ч.36	2,0119	дорога железная	-	-	-	-
		38	0,2896	дорога	-	-	-	-
		ч.39	0,1127	прочие земли	-	-	-	-
		ч.40	0,0697	лэп	-	-	-	-
		ч.47	0,1038	вырубка	-	-	-	-
		64	1,7203	дорога	-	-	-	-
		ч.65	0,2465	вырубка	-	-	-	-
		ч.69	0,2439	вырубка	-	-	-	-
		ч.70	0,1704	дорога	-	-	-	-
		ч.99	0,5294	вырубка	-	-	-	-
		100	2,7135	дорога железная	-	-	-	-
Эксплуатационные леса (ОЗУ: участки лесов вокруг сельских населенных пунктов и садовых товариществ)	129	ч.101	0,4394	дорога	-	-	-	-
		ч.104	0,0003	прочие земли	-	-	-	-
		ч.108	0,0925	прочие земли	-	-	-	-
Эксплуатационные леса	158	ч.50	0,3933	спецплощадки	-	-	-	-
		ч.80	0,0050	просека квартальная	-	-	-	-
		ч.81	0,0521	просека квартальная	-	-	-	-
Эксплуатационные леса (ОЗУ: участки лесов вокруг сельских населенных пунктов и садовых товариществ)	159	ч.1	0,0980	вырубка	-	-	-	-
		ч.2	0,0656	вырубка	-	-	-	-
		ч.5	2,4299	прочие трассы	-	-	-	-
		ч.6	0,0150	вырубка	-	-	-	-
		7	4,1537	дорога железная	-	-	-	-
		ч.8	0,1075	вырубка	-	-	-	-
		ч.9	2,0655	дорога	-	-	-	-
		ч.10	0,0653	вырубка	-	-	-	-
		ч.11	0,0204	лэп	-	-	-	-
		ч.13	0,2271	вырубка	-	-	-	-
Эксплуатационные леса	159	ч.17	0,0013	лэп	-	-	-	-
		ч.40	0,0344	дорога	-	-	-	-
		ч.41	0,0099	просека квартальная	-	-	-	-
Эксплуатационные леса (ОЗУ: участки лесов вокруг сельских населенных пунктов и садовых товариществ)	160	ч.42	0,0130	просека квартальная	-	-	-	-
		ч.1	0,0727	вырубка	-	-	-	-
		ч.2	0,0151	вырубка	-	-	-	-
		ч.3	32,8355	спецплощадки	-	-	-	-
		ч.4	0,0653	вырубка	-	-	-	-
		ч.7	0,0035	вырубка	-	-	-	-
Эксплуатационные леса	160	ч.9	0,0074	вырубка	-	-	-	-
		ч.24	0,1706	просека квартальная	-	-	-	-

Инва. № подл.	Подп. и дата	Взам. Инв. №

E110-0038-8000501715-П-01-ПМТ-ОЧ-2-Т

Лист

11

Эксплуатационные леса (ОЗУ: участки лесов вокруг сельских населенных пунктов и садовых товариществ)	161	ч.1	14,0396	спецплощадки	-	-	-	-
		ч.4	0,0032	вырубка	-	-	-	-
		ч.18	0,0034	дорога	-	-	-	-
		ч.20	0,2157	просека квартальная	-	-	-	-
Эксплуатационные леса								
Итого:			68,5281		-	-	-	-
Кадастровый номер: 59:37:0000000:2657								
Защитные леса: леса, выполняющие функции защиты природных и иных объектов (леса, расположенные в защитных полосах лесов)	129	ч.37	0,0366	прочие земли	-	-	-	-
		ч.41	0,2129	прочие земли	-	-	-	-
		ч.48	0,0185	дорога железная	-	-	-	-
		ч.56	0,3720	прочие земли	-	-	-	-
		ч.57	0,0183	прочие земли	-	-	-	-
		ч.78	0,1684	прочие земли	-	-	-	-
		ч.89	0,0192	дорога железная	-	-	-	-
		ч.91	0,0695	дорога	-	-	-	-
	ч.92	0,0315	лэп	-	-	-	-	
	ч.103	0,0086	вырубка	-	-	-	-	
	158	ч.8	0,0498	вырубка	-	-	-	-
ч.58		0,0554	вырубка	-	-	-	-	
ч.61		0,0003	вырубка	-	-	-	-	
ч.62		0,1863	прочие земли	-	-	-	-	
ч.63	0,1497	прочие земли	-	-	-	-		
Защитные леса: леса, расположенные в водоохранных зонах (озу: берегозащитные участки лесов)	159	ч.22	0,0483	вырубка	-	-	-	-
Эксплуатационные леса (ОЗУ: участки лесов вокруг сельских населенных пунктов и садовых товариществ)	129	ч.33	0,0066	вырубка	-	-	-	-
	129	ч.36	0,0769	дорога железная	-	-	-	-
		ч.39	0,0185	прочие земли	-	-	-	-
		ч.40	0,1139	лэп	-	-	-	-
		ч.42	0,0727	дорога	-	-	-	-
		ч.47	0,0334	вырубка	-	-	-	-
		ч.54	0,0392	лэп	-	-	-	-
		ч.65	0,0535	вырубка	-	-	-	-
		ч.69	0,0682	вырубка	-	-	-	-
		ч.70	0,0749	дорога	-	-	-	-
		ч.99	0,0934	вырубка	-	-	-	-
ч.101	0,0969	дорога	-	-	-	-		
ч.104	0,0121	прочие земли	-	-	-	-		
Эксплуатационные леса	158	ч.3	0,0018	вырубка	-	-	-	-
		ч.4	0,0588	вырубка	-	-	-	-
		ч.6	0,0588	вырубка	-	-	-	-
		ч.46	0,0217	прочие земли	-	-	-	-
		ч.47	0,4055	прочие земли	-	-	-	-
		ч.48	0,2990	прочие земли	-	-	-	-
		ч.51	0,2911	прочие земли	-	-	-	-
		ч.14	0,1020	вырубка	-	-	-	-
		ч.50	0,1032	спецплощадки	-	-	-	-
		ч.53	0,2855	прочие земли	-	-	-	-
		ч.54	0,0313	вырубка	-	-	-	-
Эксплуатационные леса	158	ч.78	0,0153	дорога	-	-	-	-
		ч.80	0,0012	просека квартальная	-	-	-	-

Инва. № подл.	Подп. и дата	Взам. Инв. №

E110-0038-8000501715-П-01-ПМТ-ОЧ-2-Т

Лист

12

		ч.81	0,0145	просека квартальная	-	-	-	-
Эксплуатационные леса (ОЗУ: участки лесов вокруг сельских населенных пунктов и садовых товариществ)	159	ч.1	0,0282	вырубка	-	-	-	-
		ч.2	0,0001	вырубка	-	-	-	-
		ч.5	0,0057	прочие трассы	-	-	-	-
		ч.6	0,0645	вырубка	-	-	-	-
		ч.8	0,0558	вырубка	-	-	-	-
		ч.9	0,2145	дорога	-	-	-	-
		ч.10	0,2137	вырубка	-	-	-	-
Эксплуатационные леса		ч.11	1,4046	лэп	-	-	-	-
		ч.12	0,0092	вырубка	-	-	-	-
Эксплуатационные леса (ОЗУ: участки лесов вокруг сельских населенных пунктов и садовых товариществ)		ч.13	0,1818	вырубка	-	-	-	-
		ч.14	0,0099	вырубка	-	-	-	-
		ч.15	0,5255	лэп	-	-	-	-
		ч.16	0,0418	вырубка	-	-	-	-
		ч.17	0,2392	лэп	-	-	-	-
		ч.18	0,0285	вырубка	-	-	-	-
Эксплуатационные леса		ч.19	0,0176	вырубка	-	-	-	-
		ч.40	0,0289	дорога	-	-	-	-
		ч.41	0,0008	просека квартальная	-	-	-	-
Эксплуатационные леса (ОЗУ: участки лесов вокруг сельских населенных пунктов и садовых товариществ)	160	ч.42	0,0033	просека квартальная	-	-	-	-
		ч.3	2,4573	спецплощадки	-	-	-	-
		ч.4	0,0605	вырубка	-	-	-	-
		ч.7	0,0164	вырубка	-	-	-	-
		ч.9	0,0356	вырубка	-	-	-	-
Эксплуатационные леса		ч.11	0,9011	вырубка	-	-	-	-
		ч.22	0,0070	дорога	-	-	-	-
Эксплуатационные леса (ОЗУ: участки лесов вокруг сельских населенных пунктов и садовых товариществ)	161	ч.24	0,0130	просека квартальная	-	-	-	-
		ч.1	0,5629	спецплощадки	-	-	-	-
		ч.2	0,7208	вырубка	-	-	-	-
Эксплуатационные леса		ч.4	0,7565	вырубка	-	-	-	-
		ч.18	0,0100	дорога	-	-	-	-
		ч.20	0,0286	просека квартальная	-	-	-	-
Итого:			12,5385		-	-	-	-
59:37:0000000:2656			1,8852	-	-	-	-	-
59:37:0000000:2657			0,4916	-	-	-	-	-
Всего:			83,6336		-	-	-	-

Проектируемый лесной (земельный) участок имеет особо защитное значение, выражающееся в следующем: квартал № 129 (выдел 33, 35, 36, 37, 38, 39, 40, 41, 42, 47, 48, 49, 54, 56, 57, 58, 64, 65, 68, 69, 70, 71, 78, 89, 90, 91, 92, 99, 100, 101, 103, 104, 108), № 158 (выдел 14, 50, 53), № 159 (выдел 1, 2, 5, 6, 7, 8, 9, 10, 11, 13, 14, 15, 16, 17, 18, 19), № 160 (выдел 1, 2, 3, 4, 7, 9, 11), № 161 (выдел 1, 2, 4) – ОЗУ: участки лесов вокруг сельских населенных пунктов и садовых товариществ; квартал № 159 (выдел 22) – ОЗУ: берегозащитные участки лесов.

Взам. Инв. №

Подп. и дата

Инв. № подл.

E110-0038-8000501715-П-01-ПМТ-ОЧ-2-Т

Лист

13

Формат А4

Изм.	Кол.уч.	Лист	№ док.	Подп.	Дата

Таблица 2.4 Распределение земель проектируемого лесного участка, образованного из земель, находящихся в государственной или муниципальной собственности (Согласно АНТО № 15 от 18.08.2023 г.)

Общая площадь - всего, га	В том числе:									
	лесные земли					нелесные земли				
	покрытые лесной растительностью, всего	в том числе покрытые лесными культурами	лесные питомники, плантации	непокрытые лесной растительностью	итого	дороги	просеки	болота, ручьи	прочие	итого
6,9762	4,7466	-	-	-	4,7466	0,0310	0,0422	-	2,1564	2,2296

Таблица 2.5 Характеристика насаждений проектируемого лесного участка, образованного из земель, находящихся в государственной или муниципальной собственности (Согласно АНТО № 15 от 18.08.2023 г.)

Целевое назначение лесов	№ квартала	№ выдела	Площадь, га	Состав насаждения	Класс возраста	Бонитет	Полнота	Общий запас древесины, м³
					возраст, лет			
Романовское участковое лесничество								
Эксплуатационные леса (ОЗУ: участки лесов вокруг сельских населенных пунктов и садовых товариществ)	159	ч.2	0,1586	6Б4Е+Ос+Лп+П	6/55	2	0,8	60
		ч.5	0,3791	прочие трассы	-	-	-	-
		ч.8	0,1375	6Б4Е+П	6/55	2	0,7	32
		ч.9	0,0013	лесная дорога	-	-	-	-
		ч.14	0,1673	5Ос3Б2Е+Лп+П	6/55	2	0,7	34
		ч.15	0,0174	ЛЭП	-	-	-	-
	ч.42	0,0013	просека квартальная	-	-	-	-	
	160	ч.1	3,9404	7Б3Ос+Лп+Е	7/65	2	0,7	957
		ч.2	0,3428	6Б2Ос2Е+Лп+П	7/65	2	0,7	91
		ч.3	1,4944	спецплощадки	-	-	-	-
		ч.22	0,0297	лесная дорога	-	-	-	-
	161	ч.24	0,0107	просека квартальная	-	-	-	-
		ч.1	0,2655	спецплощадки	-	-	-	-
			ч.20	0,0302	просека квартальная	-	-	-
Всего:			6,9762					1174

Проектируемый лесной (земельный) участок имеет особо защитное значение, выражающееся в следующем: квартал № 159 (выдел 2, 5, 8, 9, 14, 15), № 160 (выдел 1, 2, 3), № 161 (выдел 1) – ОЗУ: участки лесов вокруг сельских населенных пунктов и садовых товариществ.

Взам. Инв. №	
Подп. и дата	
Инв. № подл.	

Изм.	Кол.уч.	Лист	№ док.	Подп.	Дата	E110-0038-8000501715-П-01-ПМТ-ОЧ-2-Т	Лист
							14

3 Акты № 14 от 17.08.2023 г. и № 15 от 18.08.2023 г. натурального технического обследования лесного участка

УТВЕРЖДАЮ:
Начальник управления лесопользованием
Министерства природных ресурсов,
лесного хозяйства и экологии
Пермского края
Е.А. Попляков
(подпись и печать)
« ____ » _____ 2023 г.
(дата)

Акт № 14 натурного технического обследования лесного участка

МО г.Березники
(населенный пункт)

17.08.2023
(дата)

Мастер леса (и.о. лесничего) Романовского участкового лесничества Якимов Е.А. и
(Ф.И.О., должности и наименования организаций лиц, проводивших обследование)

представитель ООО «ЕвроХим-Усольский калийный комбинат» ведущий специалист
отдела имущественных отношений Черепова А.А., действующая по доверенности
от 09.06.2023 № УКК-23/181

провели натурное техническое обследование участка лесного фонда,
выбранного для предоставления лесного участка в аренду
(предоставления лесного участка в аренду, постоянное (бессрочное) пользование,

безвозмездное срочное пользование (указать конкретно))

в целях строительства, реконструкции и эксплуатации линейных объектов
(строительства, реконструкции, эксплуатации объекта и др. (указать))

Реконструкция объекта «Усольский калийный комбинат. Соединительный железно-
дорожный путь и объекты железнодорожного транспорта станции Палашеры. Объекты не-
общего пользования»

При обследовании уточнены материалы лесоустройства и установлено:

Субъект Российской Федерации Пермский край

Муниципальное образование «город Березники»

1. Участок расположен в лесах эксплуатационные леса, защитные леса: леса,
выполняющие функции защиты природных и иных объектов (леса, расположенные
в защитных полосах лесов), защитные леса: леса, расположенные в водоохраных
зонах

(целевое назначение лесов: эксплуатационные, защитные)

Лесничество Березниковское

Участковое лесничество Романовское участковое лесничество

Квартал № (выдел/часть выдела) № 129 (выделы 38,49,64,100, части выделов
33,35,36,37,39,40,41,42,47,48,54,56,57,65,68,69,70,71,78,89,90,91,92,99,101,103,104,108), №
158 (части выделов 3,4,6,7,8,14,46,47,48,50,51,53,54,58,61,62,63,78,80,81), № 159 (выдел 7,
части выделов 1,2,5,6,8,9,10,11,12,13,14,15,16,17,18,19,22,40,41,42), № 160 (части выделов
1,2,3,4,7,9,11,22,24), № 161 (части выделов 1,2,4,18,20)

2. Лесистость административного района 73,5 %
3. Общая площадь участка 85,4962 га

Инв. № подл.	Подп. и дата	Взам. Инв. №			

Изм.	Кол.уч.	Лист	№ док.	Подп.	Дата

E110-0038-8000501715-П-01-ПМТ-ОЧ-2-Т

Лист

15

4. Характеристика лесного участка:

Общая площадь – всего, га	В том числе:									
	лесные земли					нелесные земли				
	покрытые лесной растительностью, всего	в том числе покрытые лесными культурами	лесные питомники, плантации	непокрытые лесной растительностью	итого	дороги	просеки	болота, ручьи	прочие	итого
85,4962	-	-	-	5,7735	5,7735	16,6463	0,5277	-	62,5487	79,7227

5. Таксационное описание участка:

Целевое назначение лесов	№ квартала	№ выдела	Площадь, га	Состав насаждения	Класс	Бонитет	Полнота	Общий запас древесины, м³
					возраста, лет			
Кадастровый номер: 59:37:2021101:263								
Защитные леса: леса, выполняющие функции защиты природных и иных объектов (леса, расположенные в защитных полосах лесов) (ОЗУ: участки лесов вокруг сельских населенных пунктов и садовых товариществ)	129	ч.35	0,0085	вырубка	-	-	-	-
		ч.89	0,0022	дорога железная	-	-	-	-
Итого:			0,0107		-	-	-	-
Кадастровый номер: 59:37:2021101:264								
Защитные леса: леса, выполняющие функции защиты природных и иных объектов (леса, расположенные в защитных полосах лесов) (ОЗУ: участки лесов вокруг сельских населенных пунктов и садовых товариществ)	129	ч.41	0,0197	прочие земли	-	-	-	-
		ч.56	0,1429	прочие земли	-	-	-	-
		ч.89	0,0240	дорога железная	-	-	-	-
		ч.90	0,0036	дорога	-	-	-	-
Итого:			0,1902		-	-	-	-
Кадастровый номер: 59:37:2020101:299								
Эксплуатационные леса (ОЗУ: участки лесов вокруг сельских населенных пунктов и садовых товариществ)	129	ч.68	1,5916	спецплощадки	-	-	-	-
		ч.70	0,0542	дорога	-	-	-	-
		ч.71	0,1354	спецплощадки	-	-	-	-
		ч.101	0,0707	дорога	-	-	-	-
Итого:			1,8519		-	-	-	-
Кадастровый номер: 59:37:0000000:2656								
Защитные леса: леса, выполняющие функции защиты природных и иных объектов (леса, расположенные в защитных полосах лесов) (ОЗУ: участки лесов вокруг сельских населенных пунктов и садовых товариществ)	129	ч.35	0,0745	вырубка	-	-	-	-
		ч.37	0,0126	прочие земли	-	-	-	-
		ч.41	0,1611	прочие земли	-	-	-	-
		ч.48	0,8691	дорога железная	-	-	-	-
		49	0,2281	дорога	-	-	-	-
		ч.78	0,1528	прочие земли	-	-	-	-
		ч.89	0,9063	дорога железная	-	-	-	-
		ч.90	0,1817	дорога	-	-	-	-
Эксплуатационные леса (ОЗУ: участки лесов вокруг сельских населенных пунктов и садовых товариществ)	129	ч.33	0,0090	вырубка	-	-	-	-
		ч.36	2,0119	дорога железная	-	-	-	-
		38	0,2896	дорога	-	-	-	-
		ч.39	0,1127	прочие земли	-	-	-	-
		ч.40	0,0697	лэп	-	-	-	-
		ч.47	0,1038	вырубка	-	-	-	-
		64	1,7203	дорога	-	-	-	-
		ч.65	0,2465	вырубка	-	-	-	-
ч.69	0,2439	вырубка	-	-	-	-		

Инв. № подл.	Подп. и дата	Взам. Инв. №

Изм.	Кол.уч.	Лист	№ док.	Подп.	Дата
------	---------	------	--------	-------	------

E110-0038-8000501715-П-01-ПМТ-ОЧ-2-Т

Лист

16

		ч.70	0,1704	дорога	-	-	-	-
		ч.99	0,5294	вырубка	-	-	-	-
		100	2,7135	дорога железная	-	-	-	-
Эксплуатационные леса (ОЗУ: участки лесов во- круг сельских населенных пунктов и садовых товари- ществ)	129	ч.101	0,4394	дорога	-	-	-	-
		ч.104	0,0003	прочие земли	-	-	-	-
		ч.108	0,0925	прочие земли	-	-	-	-
Эксплуатационные леса	158	ч.50	0,3933	спецплощадки	-	-	-	-
		ч.80	0,0050	просека кварталъ- ная	-	-	-	-
		ч.81	0,0521	просека кварталъ- ная	-	-	-	-
Эксплуатационные леса (ОЗУ: участки лесов во- круг сельских населенных пунктов и садовых товари- ществ)	159	ч.1	0,0980	вырубка	-	-	-	-
		ч.2	0,0656	вырубка	-	-	-	-
		ч.5	2,4299	прочие трассы	-	-	-	-
		ч.6	0,0150	вырубка	-	-	-	-
		7	4,1537	дорога железная	-	-	-	-
		ч.8	0,1075	вырубка	-	-	-	-
		ч.9	2,0655	дорога	-	-	-	-
		ч.10	0,0653	вырубка	-	-	-	-
		ч.11	0,0204	лэп	-	-	-	-
		ч.13	0,2271	вырубка	-	-	-	-
Эксплуатационные леса	159	ч.17	0,0013	лэп	-	-	-	-
		ч.40	0,0344	дорога	-	-	-	-
		ч.41	0,0099	просека кварталъ- ная	-	-	-	-
Эксплуатационные леса	159	ч.42	0,0130	просека кварталъ- ная	-	-	-	-
		ч.1	0,0727	вырубка	-	-	-	-
		ч.2	0,0151	вырубка	-	-	-	-
Эксплуатационные леса (ОЗУ: участки лесов во- круг сельских населенных пунктов и садовых товари- ществ)	160	ч.3	32,8355	спецплощадки	-	-	-	-
		ч.4	0,0653	вырубка	-	-	-	-
		ч.7	0,0035	вырубка	-	-	-	-
		ч.9	0,0074	вырубка	-	-	-	-
		ч.24	0,1706	просека кварталъ- ная	-	-	-	-
Эксплуатационные леса (ОЗУ: участки лесов во- круг сельских населенных пунктов и садовых товари- ществ)	161	ч.1	14,0396	спецплощадки	-	-	-	-
		ч.4	0,0032	вырубка	-	-	-	-
Эксплуатационные леса	161	ч.18	0,0034	дорога	-	-	-	-
		ч.20	0,2157	просека кварталъ- ная	-	-	-	-
Итого:			68,5281		-	-	-	-
Кадастровый номер: 59:37:0000000:2656								
Защитные леса: леса, вы- полняющие функции за- щиты природных и иных объектов (леса, распо- ложенные в защитных поло- сах лесов)	129	ч.37	0,0366	прочие земли	-	-	-	-
		ч.41	0,2129	прочие земли	-	-	-	-
		ч.48	0,0185	дорога железная	-	-	-	-
		ч.56	0,3720	прочие земли	-	-	-	-
		ч.57	0,0183	прочие земли	-	-	-	-
		ч.78	0,1684	прочие земли	-	-	-	-
		ч.89	0,0192	дорога железная	-	-	-	-
		ч.91	0,0695	дорога	-	-	-	-
	158	ч.92	0,0315	лэп	-	-	-	-
		ч.103	0,0086	вырубка	-	-	-	-
		ч.8	0,0498	вырубка	-	-	-	-
		ч.58	0,0554	вырубка	-	-	-	-
		ч.61	0,0003	вырубка	-	-	-	-
		ч.62	0,1863	прочие земли	-	-	-	-
ч.63	0,1497	прочие земли	-	-	-	-		

Инв. № подл.	Подп. и дата	Взам. Инв. №

Изм.	Кол.уч.	Лист	№ док.	Подп.	Дата

E110-0038-8000501715-П-01-ПМТ-ОЧ-2-Т

Лист

17

Защитные леса: леса, расположенные в водоохран-ных зонах (озу: берегозащитные участки лесов)	159	ч.22	0,0483	вырубка	-	-	-	-		
Эксплуатационные леса (ОЗУ: участки лесов вокруг сельских населенных пунктов и садовых товариществ)	129	ч.33	0,0066	вырубка	-	-	-	-		
	129	ч.36	0,0769	дорога железная	-	-	-	-		
		ч.39	0,0185	прочие земли	-	-	-	-		
		ч.40	0,1139	лэп	-	-	-	-		
		ч.42	0,0727	дорога	-	-	-	-		
		ч.47	0,0334	вырубка	-	-	-	-		
		ч.54	0,0392	лэп	-	-	-	-		
		ч.65	0,0535	вырубка	-	-	-	-		
		ч.69	0,0682	вырубка	-	-	-	-		
		ч.70	0,0749	дорога	-	-	-	-		
		ч.99	0,0934	вырубка	-	-	-	-		
ч.101	0,0969	дорога	-	-	-	-				
ч.104	0,0121	прочие земли	-	-	-	-				
Эксплуатационные леса	158	ч.3	0,0018	вырубка	-	-	-	-		
		ч.4	0,0588	вырубка	-	-	-	-		
		ч.6	0,0588	вырубка	-	-	-	-		
		ч.46	0,0217	прочие земли	-	-	-	-		
		ч.47	0,4055	прочие земли	-	-	-	-		
		ч.48	0,2990	прочие земли	-	-	-	-		
		ч.51	0,2911	прочие земли	-	-	-	-		
		ч.14	0,1020	вырубка	-	-	-	-		
		ч.50	0,1032	спецплощадки	-	-	-	-		
		ч.53	0,2855	прочие земли	-	-	-	-		
Эксплуатационные леса	159	ч.54	0,0313	вырубка	-	-	-	-		
		ч.78	0,0153	дорога	-	-	-	-		
		ч.80	0,0012	просека квартальная	-	-	-	-		
		ч.81	0,0145	просека квартальная	-	-	-	-		
Эксплуатационные леса (ОЗУ: участки лесов вокруг сельских населенных пунктов и садовых товариществ)	159	ч.1	0,0282	вырубка	-	-	-	-		
		ч.2	0,0001	вырубка	-	-	-	-		
		ч.5	0,0057	прочие трассы	-	-	-	-		
		ч.6	0,0645	вырубка	-	-	-	-		
		ч.8	0,0558	вырубка	-	-	-	-		
		ч.9	0,2145	дорога	-	-	-	-		
		ч.10	0,2137	вырубка	-	-	-	-		
		ч.11	1,4046	лэп	-	-	-	-		
		Эксплуатационные леса	159	ч.12	0,0092	вырубка	-	-	-	-
				ч.13	0,1818	вырубка	-	-	-	-
ч.14	0,0099			вырубка	-	-	-	-		
ч.15	0,5255			лэп	-	-	-	-		
ч.16	0,0418			вырубка	-	-	-	-		
ч.17	0,2392			лэп	-	-	-	-		
ч.18	0,0285			вырубка	-	-	-	-		
ч.19	0,0176			вырубка	-	-	-	-		
ч.40	0,0289			дорога	-	-	-	-		
ч.41	0,0008			просека квартальная	-	-	-	-		
Эксплуатационные леса (ОЗУ: участки лесов вокруг сельских населенных пунктов и садовых товариществ)	160	ч.42	0,0033	просека квартальная	-	-	-	-		
		ч.3	2,4573	спецплощадки	-	-	-	-		
		ч.4	0,0605	вырубка	-	-	-	-		
		ч.7	0,0164	вырубка	-	-	-	-		
		ч.9	0,0356	вырубка	-	-	-	-		
		ч.11	0,9011	вырубка	-	-	-	-		

Инв. № подл.	Подп. и дата	Взам. Инв. №

Изм.	Кол.уч.	Лист	№ док.	Подп.	Дата

E110-0038-8000501715-П-01-ПМТ-ОЧ-2-Т

Лист

18

Эксплуатационные леса		ч.22	0,0070	дорога	-	-	-	-
		ч.24	0,0130	просека квартальная	-	-	-	-
Эксплуатационные леса (ОЗУ: участки лесов вокруг сельских населенных пунктов и садовых товариществ)	161	ч.1	0,5629	спецплощадки	-	-	-	-
		ч.2	0,7208	вырубка	-	-	-	-
Эксплуатационные леса		ч.4	0,7565	вырубка	-	-	-	-
		ч.18	0,0100	дорога	-	-	-	-
		ч.20	0,0286	просека квартальная	-	-	-	-
Итого:			12,5385		-	-	-	-
59:37:0000000:2656			1,8852	-	-	-	-	-
59:37:0000000:2657			0,4916	-	-	-	-	-
Всего:			85,4962		-	-	-	-

6. Участок _____ имеет _____ особо защитное значение: квартал № 129 (выдел 33,35,36, (имеет или не имеет) 37,38,39,40,41,42,47,48,49,54,56,57,58,64,65,68,69,70,71,78,89,90,91,92,99,100,101,103,104,108), № 158 (выдел 14,50,53), № 159 (выдел 1,2,5,6,7,8,9,10,11,13,14,15,16,17,18,19), № 160 (выдел 1,2,3,4,7,9,11), № 161 (выдел 1,2,4) – ОЗУ: участки лесов вокруг сельских населенных пунктов и садовых товариществ; квартал № 159 (выдел 22) – ОЗУ: берегозащитные участки лесов.
7. Лесохозяйственные особенности участка: квартал № 129 (выдел 36,48,89,100) – дорога железная узкой колеи, ширина 10,0 м; квартал № 129 (выдел 38,42,49,64,70,90,91,101) – дорога с искусственным покрытием, общего пользования, асфальтированная, ширина 4,0/5,0/10,0 м, ширина проезжей части 3,0/5,0/8,0 м, состояние удовлетворительное круглогодичного действия; квартал № 129 (выдел 40,54,92) – ЛЭП ширина 10,0/17,0/15,0 м, чистая, охр.зона ЛЭП 150,220 кВ-25 м; квартал № 158 (выдел 14) – состав неоднородный, полнота не равномерная, ТЛЮ варьирует; квартал № 158 (выдел 78), №159 (выдел 10), № 160 (выдел 22), № 161 (выдел 18) – лесная дорога, грунтовая, ширина 6,0/4,0/8,0 м, ширина проезжей части 4,0 м, состояние удовлетворительное; квартал № 159 (выдел 22) – культуры-ббг., состояние погибшие, заглушение мягколиственными породами, состав неоднородный, высота варьирует, прибрежная защитная полоса ширина 50м; квартал № 159 (выдел 5) – прочие трассы, ширина 27,0 м, чистая; № 159 (выдел 7) – дорога железная, ширина 20,0 м, состояние удовлетворительное; квартал № 159 (9) – лесная дорога общего пользования, щебенчатая, ширина 28,0 м, ширина проезжей части 8,0 м, состояние удовлетворительное, круглогодичного пользования; квартал № 159 (выдел 11,15), - ЛЭП, ширина 28,0/23,0 м, чистая, охранный зона ЛЭП 35 кВ – 15 м; квартал № 159 (выдел 17) – ЛЭП, ширина 95,0 м, заросшая, охранный зона ЛЭП 110 кВ – 20 м; квартал № 160 (выдел 2,4) - культуры-67г., состояние неудовлетворительное, заглушение мягколиственными породами; квартал № 160 (выдел 7) - культуры-62г., состояние погибшие, заглушение мягколиственными породами; квартал № 161 (выдел 4) - культуры-63г., состояние погибшие, заглушение мягколиственными породами
8. Участок _____ пригоден _____ для заявленных целей (пригоден или не пригоден)
9. При составлении акта сделаны следующие замечания и предложения:

При производстве работ соблюдать правила пожарной безопасности и санитарные правила в лесах РФ и правила заготовки древесины.

После завершения работ провести техническую и биологическую рекультивацию земель.

Лица, проводившие обследование:

Мастер леса (и.о. лесничего)

Романовского участкового лесничества _____ Якимов Е.А.

Инва. № подл.	Подп. и дата	Взам. Инв. №

Изм.	Кол.уч.	Лист	№ док.	Подп.	Дата

E110-0038-8000501715-П-01-ПМТ-ОЧ-2-Т

Лист

19



И.А. Цыплюк
(Ф.И.О., подпись и печать)

*Заместитель руководителя, директор
Березниковского лесничества ГКУ «Управление
лесничествами Пермского края»*

А.А. Черепова
(Ф.И.О., подпись и печать)

*Ведущий специалист отдел имущественных отношений
ООО «ЕвроХим-Усольский калийный комбинат»*

- Неотъемлемой частью настоящего акта является схема расположения лесного участка (Приложение № 1).

Инв. № подл.	Подп. и дата	Взам. Инв. №					Лист
			E110-0038-8000501715-П-01-ПМТ-ОЧ-2-Т				
Изм.	Кол.уч.	Лист	№ док.	Подп.	Дата	Формат А4	

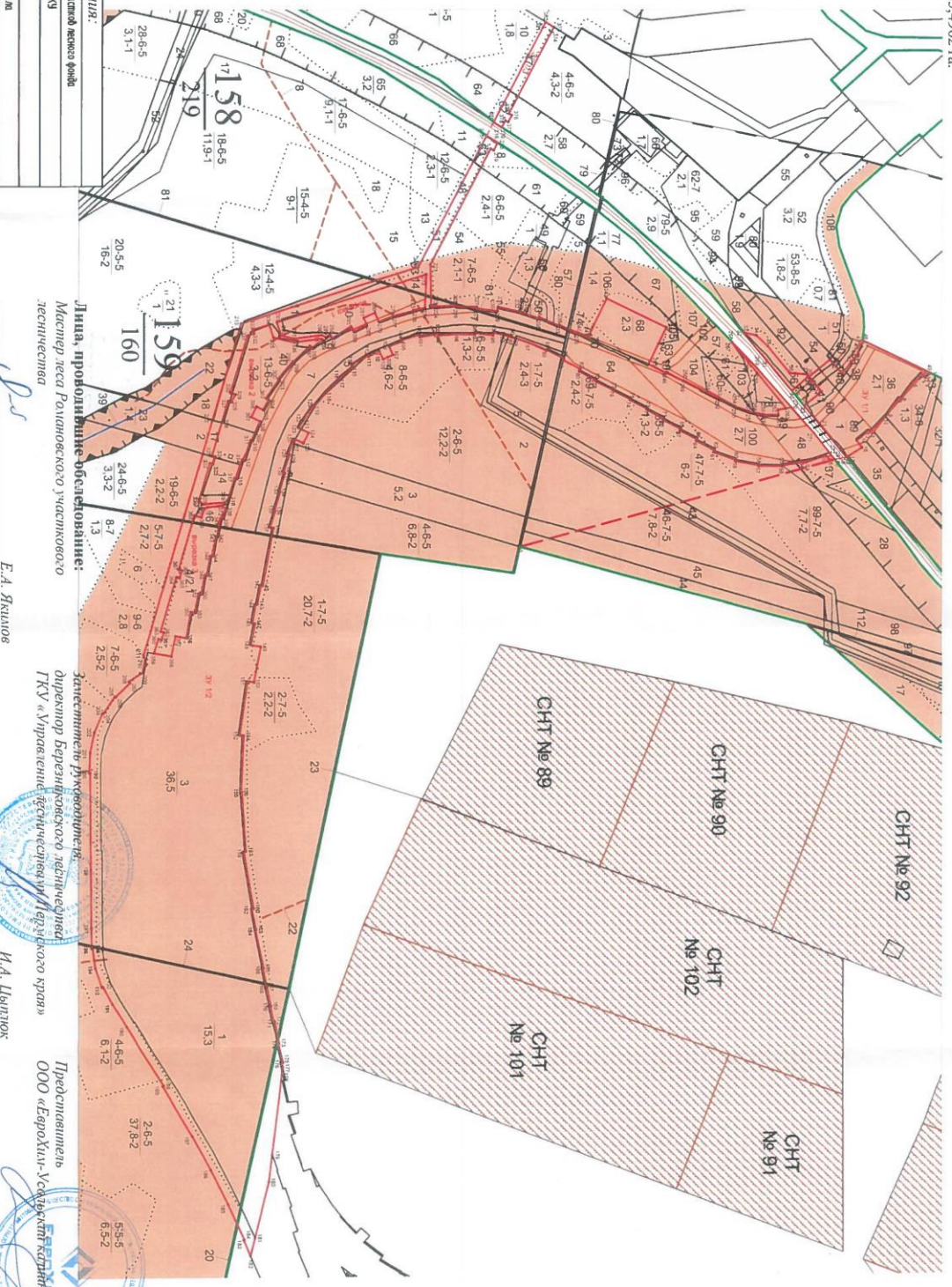
Чертеж участка лесного фонда (по данным инструментальной съёмки границ)

Субъект Российской Федерации Пермский край
Муниципальное образование "Город Березники"

Лесничество Березниковское, Романовское участковое лесничество, кварталы 129 (выделены 38,49,64,100, части выделов 33,35,36,37,39,40,41,42,47,48,54,56,57,65,68,69,70,71,78,89,90,91,92,99,101,103,104,108), №158 (части выделов 3,4,6,7,8,14,46,47,48,50,51,53,54,58,61,62,63,78,80,81), №159 (выдел 7, части выделов 1,2,5,6,8,9,10,11,12,13,14,15,16,17,18,19,22,40,41,42), №160 (части выделов 1,2,3,4,7,9,11,22,24), №161 (части выделов 1,2,4,18,20)

Площадь участка 85,4962 га.
Масштаб 1:10 000

Приложение к Акту инструментального обследования лесного участка № _____ от «___» _____ 2023г.



Условные обозначения:

	- Границы отдельных земельных участков лесного фонда
	- Участки пользования на ЛУ
	- Границы лесного фонда
	- Номер кадастрового объекта

Линия, проводящая обозначение:
Мастер леса Романовского участкового лесничества
Е.А. Яшинов

Земельный участок:
директор Березниковского лесничества
ТКУ «Управлении лесничествами Пермского края»
И.А. Цыплюк

Представитель:
ООО «ЕвроХол-Удмуртский холдинг»
А.А. Чернова



Взам. Инв. №	Инв. № подл.
Подп. и дата	

№ точки	Координаты (МСК-59)		Румбы линий	Длины линий, м
	Х, м	У, м		
Привязка				
0	651817,24	2266180,38	СЗ 1°58'13"	837,4
Объект				
50	652624,28	2265957,02	ЮВ 2°29'29"	14,3
51	652610,03	2265957,64	ЮЗ 50°56'53"	13,9
52	652601,26	2265946,83	ЮВ 18°53'05"	54,4
53	652549,81	2265964,43	ЮЗ 76°26'55"	2,0
54	652549,34	2265962,48	ЮВ 8°56'30"	60,6
55	652489,47	2265971,90	СВ 85°41'22"	2,0
56	652489,62	2265973,89	ЮЗ 0°36'06"	60,9
57	652428,69	2265973,25	СЗ 84°32'46"	2,0
58	652428,88	2265971,26	ЮЗ 10°09'37"	60,6
59	652369,23	2265960,57	СЗ 74°56'44"	3,0
60	652370,01	2265957,67	ЮЗ 19°43'00"	60,2
61	652313,31	2265937,35	СЗ 65°21'17"	4,0
62	652314,98	2265933,71	СЗ 65°29'06"	2,0
63	652315,81	2265931,89	ЮЗ 26°33'54"	52,5
64	652268,83	2265908,40	СЗ 62°43'45"	4,0
65	652270,66	2265904,85	СЗ 62°40'04"	1,0
66	652271,12	2265903,96	ЮЗ 27°14'29"	50,0
67	652226,66	2265881,07	СЗ 62°43'45"	4,0
68	652228,49	2265877,52	СЗ 62°40'04"	1,0
69	652228,95	2265876,63	ЮЗ 27°14'48"	50,0
70	652184,50	2265853,74		

71	652186,33	2265850,18	СЗ 62°47'41"	4,0
72	652141,88	2265827,29	ЮЗ 27°14'48"	50,0
73	652143,25	2265824,62	СЗ 62°50'14"	3,0
74	652098,80	2265801,73	ЮЗ 27°14'48"	50,0
75	652099,71	2265799,96	СЗ 62°47'28"	2,0
76	652055,26	2265777,07	ЮЗ 27°14'48"	50,0
77	652055,72	2265776,18	СЗ 62°40'04"	1,0
78	652011,26	2265753,29	ЮЗ 27°14'29"	50,0
79	652012,64	2265750,62	СЗ 62°40'04"	3,0
80	651968,18	2265727,73	ЮЗ 27°14'29"	50,0
81	651970,01	2265724,18	СЗ 62°43'45"	4,0
82	651971,39	2265721,51	СЗ 62°40'04"	3,0
83	651926,94	2265698,62	ЮЗ 27°14'48"	50,0
84	651929,22	2265694,17	СЗ 62°52'16"	5,0
85	651885,00	2265671,69	ЮЗ 26°56'50"	49,6
86	651884,12	2265673,49	ЮВ 63°56'47"	2,0
87	651840,10	2265653,78	ЮЗ 24°07'14"	48,2
88	651806,60	2265642,45	ЮЗ 18°41'10"	35,4
89	651794,84	2265638,47	ЮЗ 18°41'51"	12,4
90	651795,11	2265637,51	СЗ 74°17'29"	1,0
91	651787,72	2265635,81	ЮЗ 12°57'18"	7,6
92	651775,65	2265633,03	ЮЗ 12°58'13"	12,4
93	651748,45	2265626,77	ЮЗ 12°57'39"	27,9
94	651747,92	2265629,73	ЮВ 79°50'55"	3,0

95	651747,22	2265633,67	ЮВ 79°55'32"	4,0
96	651700,42	2265627,73	ЮЗ 7°14'01"	47,2
97	651700,11	2265631,72	ЮВ 85°32'27"	4,0
98	651653,35	2265630,49	ЮЗ 1°30'24"	46,8
99	651606,70	2265633,94	ЮВ 4°13'47"	46,8
100	651606,20	2265629,98	ЮЗ 82°48'14"	4,0
101	651559,73	2265638,14	ЮВ 9°57'34"	47,2
102	651558,84	2265634,24	ЮЗ 77°08'42"	4,0
103	651558,38	2265632,22	ЮЗ 77°10'16"	2,1
104	651512,40	2265645,21	ЮВ 15°46'33"	47,8
105	651513,67	2265649,00	СВ 71°28'28"	4,0
106	651480,96	2265661,45	ЮВ 20°50'16"	35,0
107	651490,31	2265683,56	СВ 67°04'38"	24,0
108	651477,62	2265689,01	ЮВ 23°14'32"	13,8
109	651465,27	2265694,94	ЮВ 25°38'55"	13,7
110	651455,07	2265673,22	ЮЗ 64°50'41"	24,0
111	651427,40	2265687,92	ЮВ 27°58'48"	31,3
112	651425,40	2265684,46	ЮЗ 59°58'14"	4,0
113	651385,28	2265710,40	ЮВ 32°53'06"	47,8
114	651386,45	2265712,02	СВ 54°09'44"	2,0
115	651388,78	2265715,26	СВ 54°16'43"	4,0
116	651351,91	2265744,70	ЮВ 38°36'24"	47,2
117	651353,24	2265746,20	СВ 48°26'16"	2,0
118	651319,64	2265779,04	ЮВ 44°20'41"	47,0

№	Взам. Инв. №	Подп. и дата	№	Инв.

119	651289,48	2265815,06	ЮВ 50°03'36"	47,0
120	651287,09	2265813,25	ЮВ 37°08'15"	3,0
121	651260,51	2265852,36	ЮВ 55°47'57"	47,3
122	651259,65	2265851,84	ЮВ 31°09'33"	1,0
123	651248,65	2265871,00	ЮВ 60°08'22"	22,1
124	651274,48	2265884,17	СВ 27°00'57"	29,0
125	651260,95	2265910,94	ЮВ 63°11'4"	30,0
126	651237,79	2265899,53	ЮВ 26°13'39"	25,8
127	651233,15	2265910,59	ЮВ 67°14'26"	12,0
128	651221,53	2265938,29	ЮВ 67°14'32"	30,0
129	651225,29	2265939,66	СВ 20°01'11"	4,0
130	651210,17	2265985,54	ЮВ 71°45'36"	48,3
131	651214,00	2265986,72	СВ 17°07'26"	4,0
132	651211,16	2265996,06	ЮВ 73°05'14"	9,8
133	651199,51	2266034,41	ЮВ 73°06'08"	40,1
134	651201,40	2266034,99	СВ 17°03'36"	2,0
135	651186,87	2266082,85	ЮВ 73°06'43"	50,0
136	651188,79	2266083,43	СВ 16°48'31"	2,0
137	651175,63	2266126,94	ЮВ 73°10'18"	45,5
138	651180,55	2266127,86	СВ 10°35'29"	5,0
139	651184,48	2266128,59	СВ 10°31'22"	4,0
140	651157,01	2266276,05	ЮВ 79°26'51"	150,0
141	651153,08	2266275,32	ЮВ 10°31'22"	4,0
142	651152,10	2266275,14	ЮВ 10°24'28"	1,0

143	651142,94	226624,29	ЮВ 79°26'35"	50,0
144	651139,01	226622,56	ЮВ 10°31'22"	4,0
145	651129,85	226627,71	ЮВ 79°26'35"	50,0
146	651132,80	226637,26	СВ 10°33'40"	3,0
147	651136,73	2266374,00	СВ 10°39'49"	4,0
148	651126,35	2266429,66	ЮВ 79°26'11"	56,6
149	651151,92	2266434,42	СВ 10°32'43"	26,0
150	651134,84	2266526,21	ЮВ 79°27'33"	93,4
151	651118,13	2266523,09	ЮВ 10°34'34"	17,0
152	651098,32	2266667,66	ЮВ 81°05'18"	141,0
153	651104,29	2266663,22	СВ 5°21'32"	6,0
154	651108,28	2266663,59	СВ 5°17'53"	4,0
155	651102,35	2266809,05	ЮВ 87°39'56"	145,6
156	651103,94	2266809,03	СЗ 0°43'14"	1,6
157	651113,73	2266962,30	СВ 86°20'43"	153,6
158	651110,93	2266962,63	ЮВ 6°43'18"	2,8
159	651108,76	2266962,88	ЮВ 6°34'19"	2,2
160	651133,71	2267110,41	СВ 80°24'04"	149,6
161	651129,80	2267111,25	ЮВ 12°07'29"	4,0
162	651128,80	2267111,46	ЮВ 11°51'35"	1,0
163	651140,33	2267164,20	СВ 77°40'05"	54,0
164	651138,38	2267164,63	ЮВ 12°26'08"	2,0
165	651159,76	2267262,32	СВ 77°39'19"	100,0
166	651157,80	2267262,74	ЮВ 12°05'41"	2,0

167	651168,49	2267211,59	СВ 77°39'23"	50,0
168	651167,51	2267311,80	ЮВ 12°05'41"	1,0
169	651178,20	2267360,65	СВ 77°39'23"	50,0
170	651176,25	2267361,07	ЮВ 12°09'18"	2,0
171	651185,22	2267402,10	СВ 77°40'05"	42,0
172	651187,18	2267401,68	СЗ 12°05'41"	2,0
173	651199,58	2267458,34	СВ 77°39'20"	58,0
174	651198,60	2267458,55	ЮВ 12°05'41"	1,0
175	651209,29	2267507,39	СВ 77°39'14"	50,0
176	651206,36	2267508,04	ЮВ 12°30'29"	3,0
177	651208,81	2267519,28	СВ 77°42'13"	11,5
178	651207,37	2267531,36	ЮВ 83°12'08"	12,2
179	651181,96	2267743,90	ЮВ 83°10'57"	214,1
180	651173,47	2267814,90	ЮВ 83°10'52"	71,5
181	651137,77	2267958,48	ЮВ 76°02'13"	147,9
182	651126,19	2268005,07	ЮВ 76°02'31"	48,0
183	651108,65	2267964,17	ЮВ 66°47'16"	44,5
184	651110,48	2267963,36	СЗ 23°52'31"	2,0
185	651068,89	2267872,90	ЮВ 65°18'32"	99,6
186	651024,31	2267783,87	ЮВ 63°24'05"	99,6
187	650976,79	2267696,38	ЮВ 61°29'29"	99,6
188	650900,24	2267567,96	ЮВ 59°12'04"	149,5
189	650902,79	2267566,39	СЗ 31°37'12"	3,0
190	650808,24	2267412,64	ЮВ 58°24'37"	180,5

Взаим. Инв. №	Подп. и дата	Инв. № подл.

E110-0038-8000501715-П-01-ПМТ-ОЧ-2-Т

191	65071,85	2267353,33	HO3 58°28'07"	69,6
192	650747,60	2267308,32	HO3 61°41'08"	51,1
193	650744,87	2267309,56	HO3 24°25'41"	3,0
194	650721,92	2267259,88	HO3 71°09'40"	52,5
195	650720,84	2267208,25	HO3 82°11'30"	52,1
196	650718,84	2267208,37	HO3 2°26'01"	2,0
197	650717,64	2267157,59	HO3 88°38'47"	50,8
198	650716,47	2267007,60	HO3 89°33'11"	150,0
199	650714,55	2266757,47	HO3 89°33'37"	250,1
200	650712,55	2266757,47	HO3 0°00'00"	2,0
201	650714,71	2266705,75	HO3 87°36'31"	51,8
202	650725,29	2266653,61	HO3 78°31'46"	53,2
203	650746,03	2266604,50	HO3 67°06'17"	53,3
204	650747,79	2266605,46	HO3 28°36'38"	2,0
205	650777,65	2266561,78	HO3 55°38'35"	52,9
206	650779,18	2266553,07	HO3 40°08'08"	2,0
207	650816,84	2266526,47	HO3 44°10'56"	52,5
208	650813,73	2266522,55	HO3 51°34'22"	5,0
209	650850,40	2266499,00	HO3 32°42'33"	43,6
210	650855,78	2266465,19	HO3 80°57'31"	34,2
211	650851,26	2266453,62	HO3 68°39'40"	12,4
212	651028,29	2265849,57	HO3 73°39'56"	629,5
213	651100,88	2265601,88	HO3 73°39'57"	258,1
214	651555,27	2265457,23	HO3 17°39'30"	476,9

215	651730,07	2265119,32	HO3 62°38'51"	380,4
216	651750,92	2265132,52	HO3 32°20'15"	24,7
217	651749,97	2265134,35	HO3 62°33'54"	2,1
218	651757,92	2265138,46	HO3 27°20'17"	9,0
219	651748,73	2265156,23	HO3 62°39'13"	20,0
220	651740,78	2265152,12	HO3 27°20'17"	9,0
221	651586,39	2265450,55	HO3 62°38'44"	336,0
222	651588,39	2265560,09	HO3 88°57'14"	109,6
223	651597,31	2265558,53	HO3 9°55'12"	9,1
224	651597,55	2265560,51	HO3 83°05'20"	2,0
225	651651,58	2265565,51	HO3 4°14'03"	54,2
226	651651,66	2265559,51	HO3 88°28'21"	3,0
227	651705,52	2265560,92	HO3 1°29'59"	53,9
228	651705,21	2265564,91	HO3 85°33'27"	4,0
229	651758,26	2265571,64	HO3 79°13'48"	53,5
230	651759,49	2265564,75	HO3 79°52'42"	7,0
231	651760,19	2265560,81	HO3 79°55'32"	4,0
232	651812,74	2265572,90	HO3 12°57'23"	53,9
233	651813,38	2265573,05	HO3 13°11'26"	0,7
234	651831,74	2265579,26	HO3 18°41'14"	19,4
235	651865,08	2265590,54	HO3 18°41'32"	35,2
236	651866,18	2265587,75	HO3 68°28'57"	3,0
237	651915,39	2265609,75	HO3 24°05'16"	53,9
238	651916,71	2265607,05	HO3 63°56'47"	3,0

239	651962,18	2265630,16	HO3 26°56'31"	51,0
240	651963,56	2265627,49	HO3 62°40'04"	3,0
241	651989,78	2265641,00	HO3 27°15'36"	29,5
242	652038,97	2265640,21	HO3 63°59'08"	112,2
243	652191,94	2265614,37	HO3 25°51'51"	170,0
244	652171,73	2265656,48	HO3 64°21'44"	46,7
245	652146,41	2265709,27	HO3 64°22'33"	58,5
246	652190,86	2265732,16	HO3 27°14'48"	50,0
247	652191,31	2265731,27	HO3 63°10'41"	1,0
248	652191,77	2265730,38	HO3 62°40'04"	1,0
249	652236,23	2265753,27	HO3 27°14'29"	50,0
250	652236,69	2265752,38	HO3 62°45'07"	1,0
251	652297,06	2265783,47	HO3 27°14'53"	67,9
252	652325,59	2265798,16	HO3 27°14'38"	32,1
253	652326,05	2265797,27	HO3 62°40'04"	1,0
254	652367,86	2265818,25	HO3 26°38'50"	46,8
255	652367,45	2265819,15	HO3 65°30'29"	1,0
256	652403,51	2265832,06	HO3 19°41'53"	38,3
257	652403,25	2265833,03	HO3 74°59'42"	1,0
258	652417,50	2265835,50	HO3 9°50'01"	14,5
259	652441,27	2265839,84	HO3 10°20'50"	24,2
260	652441,17	2265840,83	HO3 84°13'56"	1,0
261	652479,96	2265841,25	HO3 0°37'13"	38,8
262	652479,02	2265828,28	HO3 85°51'17"	13,0

Изм.	Кол.уч.	Лист	№ док.	Подп.	Дата	Взам. Инв. №	Подп. и дата	Инв. № подл.
------	---------	------	--------	-------	------	--------------	--------------	--------------

E110-0038-8000501715-П-01-ПМТ-ОЧ-2-Т

263	652499,99	2265825,05	СЗ 8°45'23"	21,2
264	652488,16	2265810,49	ЮЗ 50°54'22"	18,8
265	652425,21	2265733,06	ЮЗ 50°53'21"	99,8
266	652402,34	2265704,92	ЮЗ 50°53'55"	36,3
267	652359,48	2265653,74	ЮЗ 50°03'21"	66,8
268	652360,69	2265652,75	СЗ 39°17'22"	1,6
269	652423,44	2265718,92	СВ 46°31'11"	91,2
270	652513,47	2265822,41	СВ 48°58'43"	137,2
271	652570,83	2265888,35	СВ 48°58'50"	87,4
272	652610,87	2265939,79	СВ 52°06'12"	65,2
50	652624,28	2265957,02	СВ 52°06'24"	21,8

№ точки	Координаты (МСК-59)		Румбы линии	Длины линии, м
	Х, м	У, м		
Привязка				
50	652624,28	2265957,02	СЗ 11°37'50"	33,6
18	652657,22	2265950,24		
Объект				
1	652870,01	2265734,10	ЮВ 42°06'35"	17,4
2	652857,11	2265745,76		
3	652854,37	2265742,85	ЮЗ 46°43'24"	4,0
4	652846,82	2265734,84	ЮЗ 46°41'36"	11,0
5	652821,71	2265762,44	ЮВ 47°42'17"	37,3
6	652794,65	2265800,12	ЮВ 54°18'57"	46,4
7	652791,39	2265797,81	ЮЗ 35°19'15"	4,0
8	652790,57	2265797,23	ЮЗ 35°16'21"	1,0
9	652758,87	2265840,94	ЮВ 54°02'57"	54,0
			ЮВ 47°06'12"	18,5

10	652746,28	2265554,49	ЮВ 47°07'18"	43,9
11	652716,39	2265886,68	ЮЗ 47°38'22"	4,0
12	652713,70	2265883,73	ЮЗ 47°37'48"	2,0
13	652712,35	2265882,25	ЮВ 39°10'14"	26,5
14	652691,84	2265898,96	ЮВ 39°12'14"	14,6
15	652680,50	2265908,21	СВ 54°07'35"	23,0
16	652693,98	2265926,85	ЮВ 32°28'20"	41,4
17	652659,08	2265949,06	ЮВ 32°23'29"	2,2
18	652657,22	2265950,24	ЮВ 32°21'33"	2,7
19	652654,90	2265951,71	ЮЗ 51°12'28"	23,7
20	652640,07	2265933,26	ЮЗ 51°12'30"	79,3
21	652590,38	2265871,44	ЮЗ 50°32'24"	69,4
22	652546,25	2265817,83	СЗ 39°01'52"	8,4
23	652552,80	2265812,52	СЗ 39°03'21"	48,8
24	652590,71	2265781,76	ЮЗ 49°14'56"	25,3
25	652574,20	2265762,60	ЮЗ 45°00'00"	0,3
26	652574,01	2265762,41	ЮЗ 44°14'40"	26,8
27	652554,80	2265743,70	ЮВ 42°45'21"	28,5
28	652533,85	2265763,07	ЮВ 39°00'35"	12,5
29	652524,11	2265770,96	ЮВ 39°03'16"	12,7
30	652514,25	2265778,96	ЮЗ 50°32'35"	102,3
31	652449,26	2265700,00	ЮЗ 50°24'36"	92,5
32	652390,28	2265628,68	СВ 11°52'33"	4,6
33	652394,75	2265629,62	СВ 11°50'09"	28,4

34	652422,57	2265635,45	СВ 43°56'13"	41,2
35	652452,21	2265664,01	СВ 50°56'14"	89,5
36	652508,60	2265733,49	СВ 3°50'58"	43,0
37	652551,55	2265736,38	СВ 49°09'59"	9,6
38	652557,85	2265743,67	СЗ 39°38'45"	70,3
39	652612,00	2265698,80	СВ 49°13'04"	24,0
40	652627,70	2265717,00	СВ 49°09'47"	24,3
41	652643,56	2265735,35	СЗ 51°50'51"	34,2
42	652664,70	2265708,44	СЗ 51°50'26"	27,9
43	652681,94	2265686,50	СЗ 71°08'29"	7,3
44	652684,29	2265679,62	СЗ 71°09'35"	14,3
45	652688,91	2265666,08	СЗ 70°47'42"	5,4
46	652690,69	2265660,97	СЗ 70°48'19"	11,9
47	652694,61	2265649,71	СЗ 82°28'34"	0,5
48	652694,68	2265649,18	СВ 25°50'29"	190,5
49	652866,14	2265732,22	СВ 25°54'36"	4,3
1	652870,01	2265734,10		

№ точки	Координаты (МСК-59)		Румбы линии	Длины линии, м
	Х, м	У, м		
Привязка				
215	651730,07	2265119,32	СЗ 62°32'26"	39,7
380	651748,37	2265084,08		
Объект				
373	651902,49	2264839,53	ЮВ 62°39'38"	13,6
374	651896,26	2264851,58	ЮВ 62°38'23"	236,8
375	651787,43	2265061,89	СВ 27°52'23"	8,6
376	651795,05	2265065,92		

№	Взаим. Инв.	№	Подп.	и дата	№	Подп.	и дата

377	651785,66	2265083,48	ЮВ 61°51'54"	19,9
378	651778,27	2265079,66	ЮЗ 27°20'06"	8,3
379	651769,02	2265097,54	ЮВ 62°38'45"	20,1
380	651748,37	2265084,08	ЮЗ 33°05'49"	24,6
381	651874,29	2264840,51	СЗ 62°39'44"	274,2
382	651881,52	2264826,53	СЗ 62°39'44"	15,7
373	651902,49	2264839,53	СВ 31°47'34"	24,7

№ точки	Координаты (МСК-59)		Румбы линий	Длины линий, м
	Х, м	У, м		
Вырезка 1				
273	651576,29	2265476,36	ЮВ 87°46'51"	86,5
274	651572,94	2265562,81	ЮВ 9°56'55"	29,6
275	651543,75	2265567,93	СВ 77°17'05"	2,0
276	651544,19	2265569,88	ЮВ 115°41'18"	54,2
277	651492,03	2265584,53	ЮЗ 71°59'40"	1,0
278	651491,72	2265583,58	ЮВ 20°50'03"	40,3
279	651454,09	2265597,90	ЮЗ 67°03'59"	25,0
280	651444,35	2265574,88	ЮВ 24°23'11"	32,1
281	651415,10	2265588,14	СВ 64°50'15"	19,0
282	651423,18	2265605,34	ЮВ 27°51'13"	37,6
283	651389,93	2265622,96	ЮЗ 59°50'54"	11,0
284	651384,40	2265613,44	ЮЗ 59°46'28"	4,0
285	651382,39	2265609,99	ЮВ 32°52'21"	56,4
286	651335,04	2265640,59	ЮЗ 54°16'38"	9,0
287	651329,79	2265633,29		

288	651327,45	2265630,04	ЮЗ 54°14'46"	4,0
289	651318,26	2265637,37	ЮВ 38°34'34"	11,8
290	651307,57	2265631,87	ЮЗ 27°13'33"	12,0
291	651237,94	2265640,71	ЮВ 7°14'07"	70,2
292	651203,23	2265632,70	ЮЗ 12°59'41"	35,6
293	651192,37	2265598,57	ЮЗ 72°20'57"	35,8
273	651576,29	2265476,36	СЗ 17°39'27"	402,9

№ точки	Координаты (МСК-59)		Румбы линий	Длины линий, м
	Х, м	У, м		
Вырезка 2				
294	651310,13	2265643,87	ЮВ 38°36'34"	35,5
295	651282,38	2265666,03	ЮЗ 48°32'41"	4,0
296	651279,73	2265663,03	ЮЗ 48°26'59"	4,0
297	651277,08	2265660,04	ЮВ 44°19'41"	58,5
298	651235,25	2265700,90	ЮЗ 42°44'32"	2,0
299	651233,80	2265699,56	ЮВ 50°02'49"	58,7
300	651196,12	2265744,54	СВ 37°01'21"	3,0
301	651198,52	2265746,35	ЮВ 55°47'34"	58,4
302	651165,70	2265794,63	СВ 31°22'55"	4,0
303	651169,11	2265796,71	СВ 31°18'27"	4,0
304	651172,53	2265798,79	ЮВ 60°18'44"	29,8
305	651157,77	2265824,68	ЮЗ 27°00'36"	19,0
306	651140,84	2265816,05	ЮВ 63°11'45"	30,0
307	651127,31	2265842,83	СВ 27°00'21"	25,0
308	651149,58	2265854,18	ЮВ 67°14'32"	30,4
309	651137,83	2265882,19	ЮВ 67°13'40"	24,0
310	651128,54	2265904,32		

311	651125,72	2265903,29	ЮЗ 20°03'53"	3,0
312	651108,88	2265954,32	ЮВ 71°44'13"	53,7
313	651107,92	2265954,03	ЮЗ 16°48'31"	1,0
314	651104,09	2265952,86	ЮЗ 16°59'13"	4,0
315	651089,45	2266000,98	ЮВ 73°04'41"	50,3
316	651088,50	2266000,69	ЮЗ 16°58'32"	1,0
317	651084,67	2265999,53	ЮЗ 16°51'00"	4,0
318	651068,94	2266052,76	ЮВ 73°32'13"	55,5
319	651059,82	2266061,35	ЮВ 43°17'09"	12,5
320	651002,68	2266065,91	ЮВ 4°33'46"	57,3
321	650993,44	2266055,81	ЮЗ 47°32'46"	13,7
322	651021,23	2265961,07	СЗ 73°39'07"	98,7
323	651029,39	2265963,46	СВ 16°21'03"	8,5
324	651035,02	2265944,27	СЗ 73°38'57"	20,0
325	651026,86	2265941,88	ЮЗ 16°19'30"	8,5
326	651051,86	2265856,59	СЗ 73°39'48"	88,9
327	651067,93	2265801,78	СЗ 73°39'33"	57,1
328	651075,68	2265804,05	СВ 16°19'32"	8,1
329	651086,89	2265784,54	СЗ 60°07'10"	22,5
330	651074,11	2265780,68	ЮЗ 16°48'22"	13,4
331	651117,51	2265632,62	СЗ 73°39'46"	154,3
332	651134,13	2265627,33	СЗ 17°39'21"	17,4
333	651131,18	2265618,05	ЮЗ 72°21'55"	9,7
334	651173,31	2265604,64	СЗ 17°39'23"	44,2

Взаим. Инв. №	Подп. и дата	Инв. № подл.

335	651183,92	2266638,00	СВ 72°21'25"	35,0
336	651237,26	2266650,43	СВ 13°07'04"	54,8
337	651305,84	2266641,67	СЗ 7°16'45"	69,1
294	651310,13	2266643,87	СВ 27°08'59"	4,8
Вырезка 3				
338	651061,56	2266077,73	НОВ 73°32'21"	27,6
339	651053,73	2266104,23	НОЗ 10°24'28"	1,0
340	651052,75	2266104,05	НОЗ 10°29'48"	4,0
341	651048,81	2266103,32	НОВ 79°27'15"	50,0
342	651039,66	2266152,47	НОЗ 10°33'40"	3,0
343	651036,71	2266151,92	НОВ 79°26'42"	50,0
344	651027,55	2266201,08	НОЗ 10°24'28"	1,0
345	651026,57	2266200,90	НОЗ 10°39'49"	4,0
346	651022,64	2266200,16	НОВ 79°26'42"	50,0
347	651013,48	2266249,32	НОЗ 10°24'28"	1,0
348	651012,50	2266249,14	НОЗ 10°38'14"	4,0
349	651008,56	2266248,40	НОВ 79°27'23"	50,0
350	650999,41	2266297,56	НОЗ 10°33'40"	3,0
351	650996,46	2266297,01	НОЗ 10°39'49"	4,0
352	650992,53	2266296,27	НОВ 79°26'42"	50,0
353	650983,37	2266345,43	НОЗ 10°37'11"	7,0
354	650976,49	2266344,14	НОЗ 10°31'22"	4,0
355	650972,56	2266343,41	НОВ 79°26'10"	68,7
356	650959,97	2266410,92	НОЗ 10°33'20"	28,0
357	650932,44	2266405,79		

358	650922,75	2266457,88	НОВ 79°27'43"	53,0
359	650878,05	2266449,56	НОЗ 10°32'38"	45,5
360	650888,85	2266412,72	СЗ 73°39'40"	38,4
361	650897,03	2266415,12	СВ 16°21'06"	8,5
362	650902,65	2266395,92	СЗ 73°41'05"	20,0
363	650894,48	2266393,53	НОЗ 16°18'22"	8,5
364	650935,58	2266253,30	СЗ 73°39'53"	146,1
365	650943,72	2266255,82	СВ 17°12'06"	8,5
366	650949,34	2266236,62	СЗ 73°41'05"	20,0
367	650941,18	2266234,23	НОЗ 16°19'30"	8,5
368	650981,98	2266095,00	СЗ 73°40'02"	145,1
369	650999,72	2266100,16	СВ 16°13'05"	18,5
370	651005,21	2266081,29	СЗ 73°46'42"	19,7
371	651014,33	2266073,51	СЗ 40°27'59"	12,0
372	651053,70	2266070,37	СЗ 4°33'36"	39,5
338	651061,56	2266077,73	СВ 43°07'06"	10,8

Лица, проводившие обследование:

Мастер леса Романовского участкового
лесничества

(подпись)
Е.А. Якулов

Заместитель руководителя, директор
Бережновского лесничества ГКУ
«Управление лесничествами Пермского края»

(подпись)
И.А. Целтик

Представитель ООО «Берохим-УКК»

(подпись)
А.А. Черникова



Взам. Инв. №	Подп. и дата	Инв. № подл.

УТВЕРЖДАЮ:
 Начальник управления лесопользованием
 Министерства природных ресурсов,
 лесного хозяйства и экологии
 Пермского края
 _____ Е.А. Попляков
 (подпись и печать)
 « _____ » _____ 2023 г.
 (дата)

Акт № 15
 натурального технического обследования
 лесного участка

МО г.Березники

(населенный пункт)

18.08.2023

(дата)

Мастер леса (и.о. лесничего) Романовского участкового лесничества Якимов Е.А. и
 (Ф.И.О., должности и наименования организаций лиц, проводивших обследование)

представитель ООО «ЕвроХим-Усольский калийный комбинат» ведущий специалист
отдела имущественных отношений Черепова А.А., действующая по доверенности
от 09.06.2023 № УКК-23/181

провели натурное техническое обследование участка лесного фонда,
выбранного для предоставления лесного участка в аренду
 (предоставления лесного участка в аренду, постоянное (бессрочное) пользование,

безвозмездное срочное пользование (указать конкретно))

в целях строительства, реконструкции и эксплуатации линейных объектов
 (строительства, реконструкции, эксплуатации объекта и др. (указать))

Реконструкция объекта «Усольский калийный комбинат. Соединительный железнодоро-
рожный путь и объекты железнодорожного транспорта станции Палашеры. Объекты
необщего пользования»

При обследовании уточнены материалы лесоустройства и установлено:

Субъект Российской Федерации Пермский край

Муниципальное образование «город Березники»

1. Участок расположен в лесах эксплуатационные леса

(целевое назначение лесов: эксплуатационные, защитные)

Лесничество Березниковское

Участковое лесничество Романовское участковое лесничество

Квартал № (выдел/часть выдела) № 159 (части выделов 2, 5, 8, 9, 14, 15, 42), № 160 (ча-
сти выделов 1, 2, 3, 22, 24), № 161 (части выделов 1, 20)

2. Лесистость административного района 73,5 %
 3. Общая площадь участка 6,9762 га

Взам. Инв. №	
Инв. № подл.	
Подп. и дата	

Изм.	Кол.уч.	Лист	№ док.	Подп.	Дата

E110-0038-8000501715-П-01-ПМТ-ОЧ-2-Т

Лист

28

4. Характеристика лесного участка:

Общая площадь – всего, га	В том числе:									
	лесные земли					нелесные земли				
	покрытые лесной растительностью, всего	в том числе покрытые лесными культурами	лесные питомники, плантации	непокрытые лесной растительностью	итого	дороги	просеки	болота, ручьи	прочие	итого
6,9762	4,7466	-	-	-	4,7466	0,0310	0,0422	-	2,1564	2,2296

5. Таксационное описание участка:

Целевое назначение лесов	№ квартала	№ выдела	Площадь, га	Состав насаждения	Класс возраста возраст, лет	Бонитет	Полнота	Общий запас древесины, м ³	
Романовское участковое лесничество									
Эксплуатационные леса (ОЗУ: участки лесов вокруг сельских населенных пунктов и садовых товариществ)	159	ч.2	0,1586	6Б4Е+Ос+Лп+П	6/55	2	0,8	60	
		ч.5	0,3791	прочие трассы	-	-	-	-	
		ч.8	0,1375	6Б4Е+П	6/55	2	0,7	32	
		ч.9	0,0013	лесная дорога	-	-	-	-	
		ч.14	0,1673	5Ос3Б2Е+Лп+П	6/55	2	0,7	34	
		ч.15	0,0174	ЛЭП	-	-	-	-	
			ч.42	0,0013	просека квартальная	-	-	-	-
	160	ч.1	3,9404	7Б3Ос+Лп+Е	7/65	2	0,7	957	
		ч.2	0,3428	6Б2Ос2Е+Лп+П	7/65	2	0,7	91	
		ч.3	1,4944	спецплощадки	-	-	-	-	
		ч.22	0,0297	лесная дорога	-	-	-	-	
			ч.24	0,0107	просека квартальная	-	-	-	-
	161	ч.1	0,2655	спецплощадки	-	-	-	-	
ч.20		0,0302	просека квартальная	-	-	-	-		
Всего:			6,9762					1174	

6. Участок _____ имеет _____ особо защитное значение: квартал № 159 (выдел 2, 5, 8, 9, _____ (имеет или не имеет) 14, 15), № 160 (выдел 1, 2, 3), № 161 (выдел 1) – ОЗУ: участки лесов вокруг сельских населенных пунктов и садовых товариществ.

7. Лесохозяйственные особенности участка: квартал № 159 (выдел 5) - прочие трассы ширина 27,0 м, протяженность 1,5 км, чистая; квартал № 159 (выдел 9) – лесная дорога общего пользования, щебенчатая, ширина 28,0 м, ширина проезжей части 8,0 м, протяженность 0,9 км, состояние удовлетворительное круглогодичного действия; квартал № 159 (выдел 15) – ЛЭП ширина 23,0 м, протяженность 0,3 км, чистая охр.зона ЛЭП 35 кВ-15 м; квартал № 160 (выдел 2) - культуры под пологом, культуры - 67 г., состояние неудовлетворительное, заглушение мягколиственными породами.

8. Участок _____ пригоден _____ для заявленных целей _____ (пригоден или не пригоден)

9. При составлении акта сделаны следующие замечания и предложения:

При производстве работ соблюдать правила пожарной безопасности и санитарные правила в лесах РФ и правила заготовки древесины.

После завершения работ провести техническую и биологическую рекультивацию земель. _____

Взам. Инв. №	
Инв. № подл.	
Подп. и дата	

Изм.	Кол.уч.	Лист	№ док.	Подп.	Дата

E110-0038-8000501715-П-01-ПМТ-ОЧ-2-Т

Лист

29

Лица, проводившие обследование:
 Мастер леса (и.о. лесничего)
 Романовского участкового лесничества

Якимов Е.А. Якимов Е.А.

И.А. Цыплюк
 (Ф.И.О., подпись и печать)

*Заместитель руководителя, директор
 Березниковского лесничества ГКУ «Управление
 лесничествами Пермского края»*

А.А. Черепова
 (Ф.И.О., подпись и печать)

*Ведущий специалист отдел имущественных отношений
 ООО «ЕвроХим-Усольский калийный комбинат»*

Инва. № подл.	Подп. и дата	Взам. Инв. №

Изм.	Кол.уч.	Лист	№ док.	Подп.	Дата

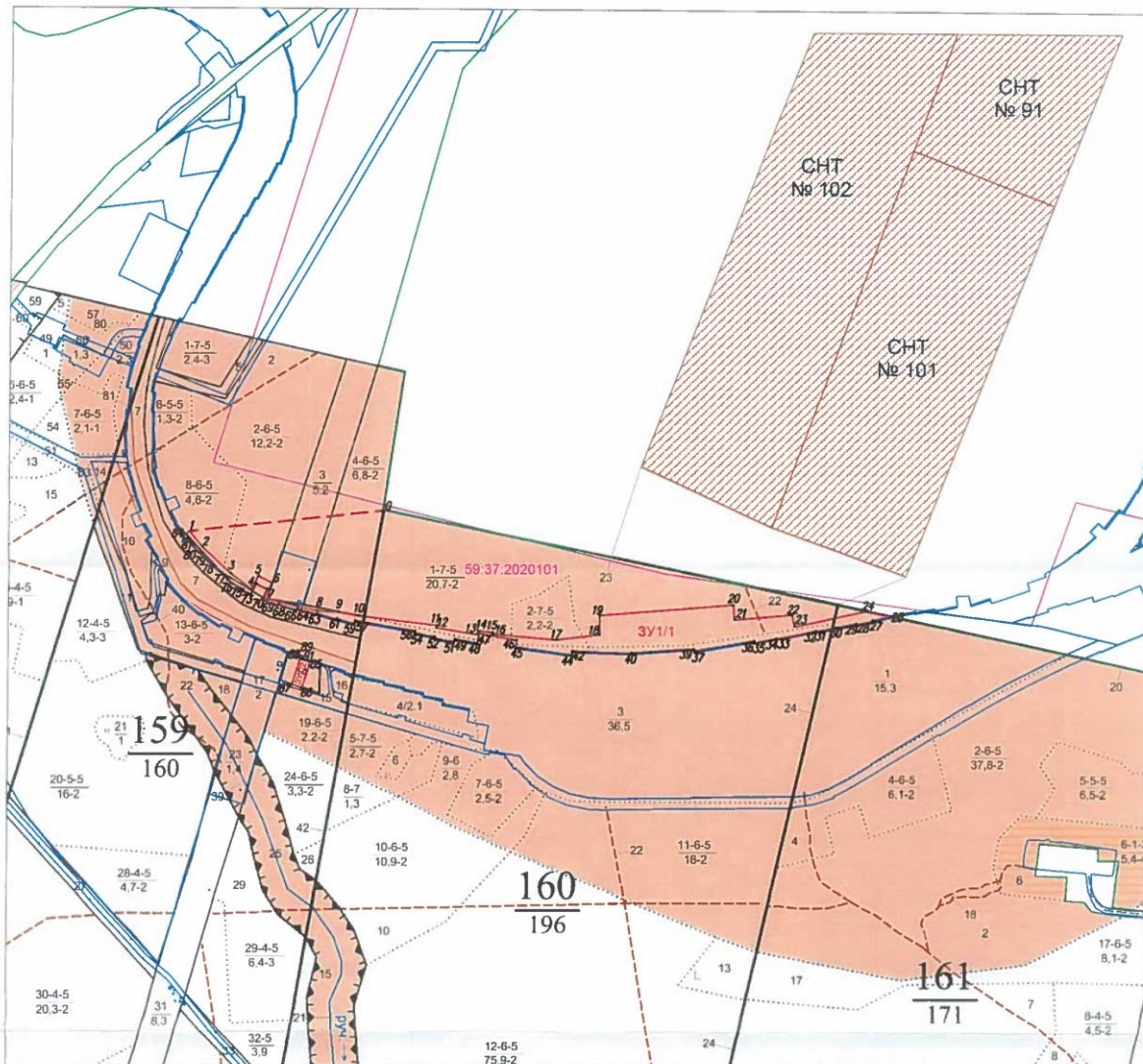
E110-0038-8000501715-П-01-ПМТ-ОЧ-2-Т

Лист

30

Чертёж участка лесного фонда
(по данным инструментальной съёмки границ)

Субъект Российской Федерации Пермский край
Муниципальное образование городской округ "Город Березники"
Лесничество Березниковское
Участковое лесничество Романовское
Кварталы № № 159 (части выделов 2, 5, 8, 9, 14, 15, 42), № 160 (части выделов 1, 2, 3, 22, 24), № 161 (части выделов 1, 20)
Площадь участка 6,9762 га.
Масштаб 1:10 000



Условные обозначения:
— границы испрашиваемого участка

Лица, проводившие обследование:
Мастер леса (и.о. лесничего) Романовского участкового лесничества  Якимов Е.А.


И.А. Пыплюк
(Ф.И.О. подпись и печать)

Заместитель руководителя, директор
Березниковского лесничества ГКУ «Управ-
ление лесничествами Пермского края»


А. Черепова
(Ф.И.О. подпись и печать)

Ведущий специалист отдел имущественных отношений
ООО «ЕвроХим-Усольский калийный комбинат»

Взам. Инв. №	
Подп. и дата	
Инв. № подл.	

Изм.	Кол.уч.	Лист	№ док.	Подп.	Дата

E110-0038-8000501715-П-01-ПМТ-ОЧ-2-Т

Данные инструментальной съемки границ:

№ точки	Координаты, м. в МСК-59, зона 2		Румбы линий	Длины линий, м.
	X	Y		
0	651456,980	2266197,123		
			ЮЗ 83°52'55"	480,218
1	651405,800	2265719,640		
			ЮВ 38°36'20"	51,109
2	651365,860	2265751,530		
			ЮВ 46°36'19"	94,655
3	651300,830	2265820,310		
			ЮВ 52°42'08"	65,896
4	651260,900	2265872,730		
			СВ 26°43'56"	36,770
5	651293,740	2265889,270		
			ЮВ 63°11'31"	37,960
6	651276,620	2265923,150		
			ЮЗ 26°16'30"	41,520
7	651239,390	2265904,770		
			ЮВ 76°49'13"	135,304
8	651208,540	2266036,510		
			ЮВ 86°37'09"	51,379
9	651205,510	2266087,800		
			ЮВ 78°30'20"	49,931
10	651195,560	2266136,730		
			ЮВ 82°59'15"	193,880
11	651171,890	2266329,160		
			ЮЗ 6°52'59"	6,759
12	651165,180	2266328,350		
			ЮВ 80°43'13"	101,640
13	651148,790	2266428,660		
			СВ 4°35'23"	10,122
14	651158,880	2266429,470		
			ЮВ 83°08'39"	38,032
15	651154,340	2266467,230		
			ЮЗ 4°39'30"	4,063
16	651150,290	2266466,900		
			ЮВ 84°38'35"	156,172
17	651135,710	2266622,390		
			СВ 82°49'38"	108,519
18	651149,260	2266730,060		
			СЗ 0°26'55"	48,521
19	651197,780	2266729,680		
			СВ 85°21'03"	329,896
20	651224,520	2267058,490		
			ЮВ 4°55'40"	36,786
21	651187,870	2267061,650		
			СВ 85°04'35"	141,793
22	651200,040	2267202,920		
			ЮВ 12°21'28"	29,811
23	651170,920	2267209,300		

№ точки	Координаты, м. в МСК-59, зона 2		Румбы линий	Длины линий, м.
	X	Y		
23	651170,920	2267209,300		
			СВ 77°39'22"	183,697
24	651210,190	2267388,750		
			ЮВ 77°39'30"	60,447
25	651197,270	2267447,800		
			ЮЗ 77°39'34"	47,211
26	651187,180	2267401,680		
			ЮВ 12°05'41"	2,004
27	651185,220	2267402,100		
			ЮЗ 77°40'05"	41,999
28	651176,250	2267361,070		
			СЗ 12°09'18"	1,995
29	651178,200	2267360,650		
			ЮЗ 78°48'17"	50,012
30	651168,490	2267311,590		
			ЮЗ 77°39'23"	50,006
31	651157,800	2267262,740		
			СЗ 12°05'41"	2,004
32	651159,760	2267262,320		
			ЮЗ 77°39'19"	100,002
33	651138,380	2267164,630		
			СЗ 12°26'08"	1,997
34	651140,330	2267164,200		
			ЮЗ 77°40'05"	53,981
35	651128,801	2267111,465		
			СЗ 12°07'28"	5,021
36	651133,710	2267110,410		
			ЮЗ 80°24'04"	149,625
37	651108,760	2266962,880		
			СЗ 6°34'19"	2,184
38	651110,930	2266962,630		
			СЗ 6°43'18"	2,819
39	651113,730	2266962,300		
			ЮЗ 86°20'43"	153,582
40	651103,940	2266809,030		
			ЮВ 0°43'14"	1,590
41	651102,350	2266809,050		
			СЗ 87°39'56"	145,581
42	651108,280	2266663,590		
			ЮЗ 5°17'53"	4,007
43	651104,290	2266663,220		
			ЮЗ 5°21'32"	5,996
44	651098,320	2266662,660		
			СЗ 81°55'18"	140,969
45	651118,130	2266523,090		
			СВ 10°34'34"	16,999
46	651134,840	2266526,210		

Взам. Инв. №

Подп. и дата

Инв. № подл.

Изм.	Кол.уч.	Лист	№ док.	Подп.	Дата

E110-0038-8000501715-П-01-ПМТ-ОЧ-2-Т

Лист

32

Формат А4

46	651134,840	2266526,210		
			СЗ 79°27'33"	93,366
47	651151,920	2266434,420		
			ЮЗ 10°32'43"	26,009
48	651126,350	2266429,660		
			СЗ 79°26'11"	56,620
49	651136,730	2266374,000		
			ЮЗ 10°39'49"	3,999
50	651132,800	2266373,260		
			ЮЗ 10°33'40"	3,001
51	651129,850	2266372,710		
			СЗ 79°26'35"	49,996
52	651139,010	2266323,560		
			СВ 10°31'22"	3,997
53	651142,940	2266324,290		
			СЗ 79°26'35"	49,996
54	651152,100	2266275,140		
			СВ 10°24'28"	0,996
55	651153,080	2266275,320		
			СВ 10°31'22"	3,997
56	651157,010	2266276,050		
			СЗ 79°26'51"	149,997
57	651184,480	2266128,590		
			ЮЗ 10°31'22"	3,997
58	651180,550	2266127,860		
			ЮЗ 10°35'29"	5,005
59	651175,630	2266126,940		
			СЗ 73°10'18"	45,457
60	651188,790	2266083,430		
			ЮЗ 16°48'31"	2,006
61	651186,870	2266082,850		
			СЗ 73°06'43"	50,017
62	651201,400	2266034,990		
			ЮЗ 17°03'36"	1,977
63	651199,510	2266034,410		
			СЗ 73°06'08"	40,080
64	651211,160	2265996,060		
			СЗ 73°05'14"	9,762
65	651214,000	2265986,720		
			ЮЗ 17°07'26"	4,008
66	651210,170	2265985,540		
			СЗ 71°45'36"	48,307
67	651225,290	2265939,660		
			ЮЗ 20°01'11"	4,002
68	651221,530	2265938,290		
			СЗ 67°14'32"	30,039
69	651233,150	2265910,590		
			СЗ 67°14'26"	11,994
70	651237,790	2265899,530		

70	651237,790	2265899,530		
			СВ 26°13'39"	25,818
71	651260,950	2265910,940		
			СЗ 63°11'14"	29,995
72	651274,480	2265884,170		
			ЮЗ 27°00'57"	28,994
73	651248,650	2265871,000		
			СЗ 60°08'22"	22,093
74	651259,650	2265851,840		
			СВ 31°09'33"	1,005
75	651260,510	2265852,360		
			СЗ 55°47'57"	47,287
76	651287,090	2265813,250		
			СВ 37°08'15"	2,998
77	651289,480	2265815,060		
			СЗ 50°03'36"	46,979
78	651319,640	2265779,040		
			СЗ 44°20'41"	46,983
79	651353,240	2265746,200		
			ЮЗ 48°26'16"	2,005
80	651351,910	2265744,700		
			СЗ 38°36'24"	47,182
81	651388,780	2265715,260		
			ЮЗ 54°16'43"	3,991
82	651386,450	2265712,020		
			ЮЗ 54°09'44"	1,998
83	651385,280	2265710,400		
			СЗ 32°51'27"	11,262
84	651394,740	2265704,290		
			СВ 54°13'35"	18,919
1	651405,800	2265719,640		
			Участок 2	
85	651079,220	2266017,970		
			ЮЗ 17°03'52"	71,665
86	651010,710	2265996,940		
			СЗ 73°38'50"	25,502
87	651017,890	2265972,470		
			СВ 17°04'05"	76,761
88	651091,270	2265995,000		
			ЮВ 73°04'21"	6,251
89	651089,450	2266000,980		
			ЮЗ 16°58'32"	0,993
90	651088,500	2266000,690		
			ЮЗ 16°51'00"	4,002
91	651084,670	2265999,530		
			ЮВ 73°32'05"	19,229
85	651079,220	2266017,970		

Инва. № подл.	Подп. и дата	Взам. Инв. №

Изм.	Кол.уч.	Лист	№ док.	Подп.	Дата

E110-0038-8000501715-П-01-ПМТ-ОЧ-2-Т

Лист

33

УТВЕРЖДАЮ
Зам руководителя, директор
Березниковского лесничества
ГКУ «Управление лесничествами
Пермского края»

И.А. Цыплюк
2023 г.

Акт № АН-1-Н-1

несоответствия данных государственного лесного реестра натурному обследованию

г. Березники

(населенный пункт)

18.08.2023

(дата)

И.о. лесничего, мастер леса Романовского участкового лесничества Якимов Е.А. в присутствии представителя ООО «ЕвроХим-Усольский калийный комбинат» ведущий специалист отдела имущественных отношений Черепова А.А., действующая по доверенности от 09.06.2023 № УКК-23/181

(Ф.И.О., должности и наименования организаций лиц, проводивших обследование)

провели натурное техническое обследование участка лесного фонда с целью:

устранения несоответствия документированной информации государственного лесного реестра (материалов лесоустройства 2018 год) по Романовскому участковому лесничеству Березниковского лесничества фактическому состоянию лесотаксационных выделов, для реконструкция объекта «Усольский калийный комбинат. Соединительный железнодорожный путь и объекты железнодорожного транспорта станции Палашеры. Объекты необщего пользования»

При обследовании уточнены данные лесного реестра и установлено:

1. Участок расположен в лесах Березниковского лесничества, Романовского участкового лесничества, в квартале № 159 (части выделов 2, 5, 8, 9, 14, 15, 42), № 160 (части выделов 1, 2, 3, 22, 24), № 161 (части выделов 1, 20).

Субъект Российской Федерации Пермский край

Муниципальное образование городской округ г. Березники

2. Подразделение лесов по целевому назначению:

- эксплуатационные леса.

3. Общая площадь участка **6,9762** га

в том числе:

лесных земель **4,7466** га

из них: покрытых лесной растительностью **4,7466** га

не покрытых лесом _____ га

в том числе несомкнувшихся лесных культур _____ га

нелесных земель **2,2296** га

из них: пашни _____ га

сенокосов _____ га

пастбищ _____ га

вод _____ га

прочих земель **2,2296** га

4. Таксационное описание по материалам государственного лесного реестра:

(материалы лесоустройства Березниковского лесхоза 2018 г.)

Наименование лесничества	№ квартала	№ выдела	Площадь га	Состав насаждения	Класс возраста возраст, лет	Бонитет	Полнота	Общий запас древесины, куб. м
Березниковское лесничество								
Эксплуатационные леса								
Романовское участковое лесничество	159	ч.2	0,1586	6Б1Ос2Е1П	6/55	2	0,8	35
		ч.8	0,1375	5Б1Ос2Е2П	6/55	2	0,7	26
		ч.14	0,1673	6Б2Е2П	6/55	2	0,7	32
	160	ч.1	3,9404	7Б2Ос1Е	7/65	2	0,7	867
		ч.2	0,3428	7Б3Ос+Е	7/65	2	0,7	75
ИТОГО			4,7466					1035

Взам. Инв. №

Подп. и дата

Инв. № подл.

E110-0038-8000501715-П-01-ПМТ-ОЧ-2-Т

Лист

34

Изм. Кол.уч. Лист № док. Подп. Дата

5. Таксационное описание по результатам обследования:

Наименование лесничества	№ кварта ла	№ выдела	Площадь га	Состав насаждения	Класс	Бонитет	Полнота	Общий запас древесины, куб. м
					возраста			
Березниковское лесничество								
Эксплуатационные леса								
Романовское участковое лесничество	159	ч.2	0,1586	6Б4Е+Ос+Лп+П	6/55	2	0,8	60
		ч.8	0,1375	6Б4Е+П	6/55	2	0,7	32
		ч.14	0,1673	5Ос3Б2Е+Лп+П	6/55	2	0,7	34
	160	ч.1	3,9404	7Б3Ос+Лп+Е	7/65	2	0,7	957
		ч.2	0,3428	6Б2Ос2Е+Лп+П	7/65	2	0,7	91
ИТОГО			4,7466					1174

6. Участок имеет особо защитное значение: квартал № 159 (выдел 2, 8, 14), № 160 (выдел 1, 2) (имеет или не имеет)

– ОЗУ: участки лесов вокруг сельских населенных пунктов и садовых товариществ. (ОЗУ, ООПТ и др.)

7. Лесохозяйственные особенности участка: квартал № 160 (выдел 2) - культуры под пологом, культуры - 67 г., состояние неудовлетворительное, заглушение мягколиственными породами.

8. Участок пригоден для заявленных целей.
(пригоден или не пригоден)

9. При обследовании следующие замечания и предложения: внести изменение в государственный лесной реестр (таксационное описание, планшет, учет лесного фонда) в части состава насаждения и запаса древесины на 1 га.

Лица, проводившие обследование:

И.о. лесничего, мастер леса Романовского участкового лесничества

(подпись и печать)

Е.А. Якимов

Представитель
ООО «ЕвроХим-Усольский калийный комбинат»,
действующий на основании доверенности
от 09.06.2023 № УКК-23/181

(подпись и печать)

А.А. Черепова
(Ф.И.О.)

- Неотъемлемой частью настоящего акта является схема расположения лесного участка (Приложение № 1).

Инва. № подл.	Подп. и дата	Взам. Инв. №

Изм.	Кол.уч.	Лист	№ док.	Подп.	Дата

E110-0038-8000501715-П-01-ПМТ-ОЧ-2-Т

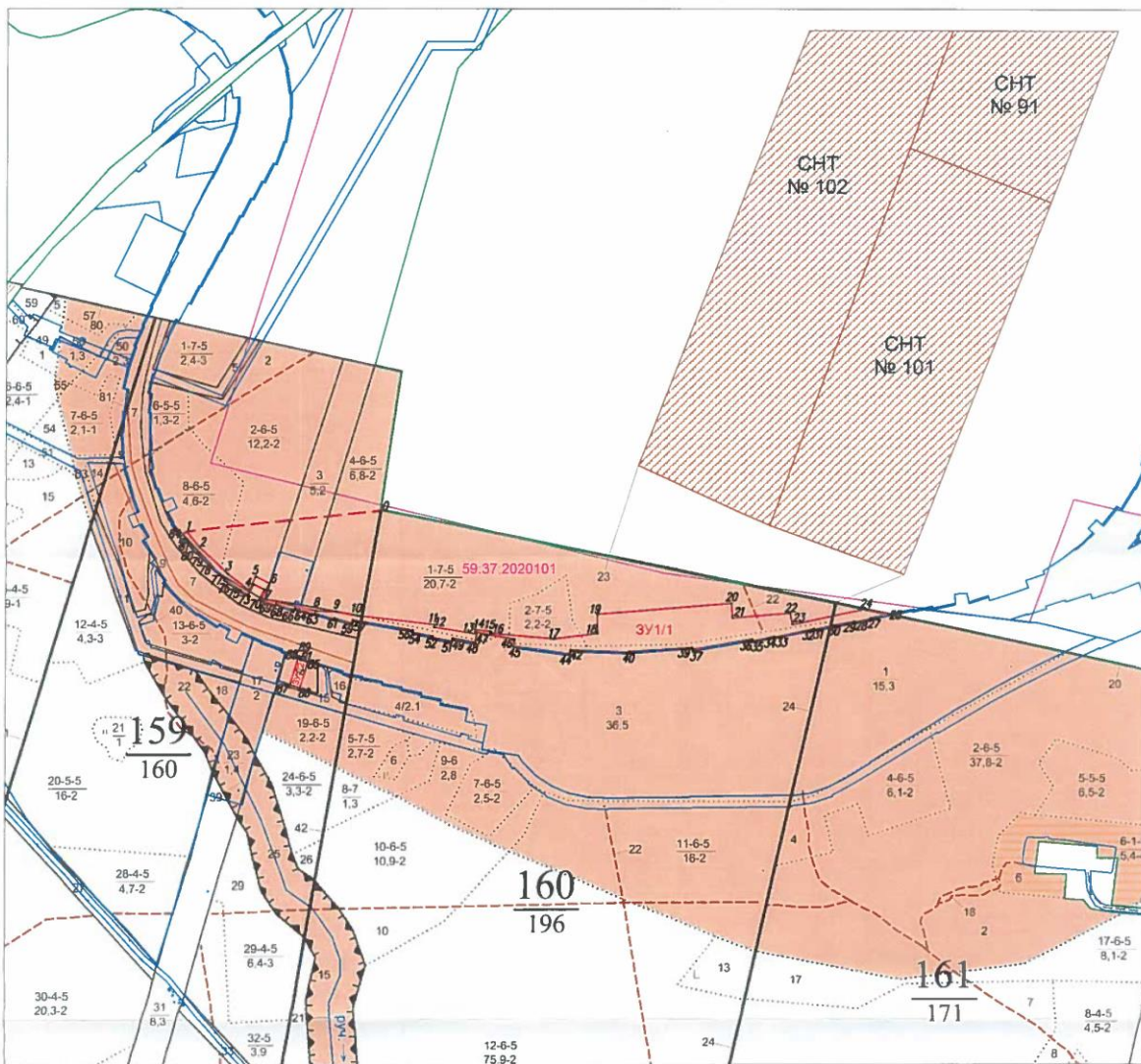
Лист

35

Приложение к Акту
несоответствия данных государственного
лесного реестра натурному обследованию
участка № от « 12 » 08 2023г.
АН-1-4-1

Чертеж участка лесного фонда
(по данным инструментальной съёмки границ)

Субъект Российской Федерации Пермский край
Муниципальное образование городской округ "Город Березники"
Лесничество Березниковское
Участковое лесничество Романовское
Кварталы № № 159 (части выделов 2, 5, 8, 9, 14, 15, 42), № 160 (части выделов 1, 2, 3, 22, 24), № 161 (части выделов 1, 20)
Площадь участка 6,9762 га.
Масштаб 1:10 000



Условные обозначения:
— границы испрашиваемого участка

Лица, проводившие обследование:

И.о. лесничего, мастер леса
Романовского участкового лесничества

(подпись) _____ Е.А. Якимов
(подпись и печать)

Представитель
ООО «ЕвроХим-Усольский калийный комбинат»,
действующий на основании доверенности
от 09.06.2023 № УКК-23/181

(подпись) _____ А.А. Черепова
(подпись и печать) (Ф.И.О.)

Взам. Инв. №	
Подп. и дата	
Инв. № подл.	

Изм.	Кол.уч.	Лист	№ док.	Подп.	Дата

E110-0038-8000501715-П-01-ПМТ-ОЧ-2-Т

Данные инструментальной съемки границ:

№ точки	Координаты, м. МСК-59, зона 2		Румбы линий	Длины линий, м.
	X	Y		
0	651456,980	2266197,123		
			ЮЗ 83°52'55"	480,218
1	651405,800	2265719,640		
			ЮВ 38°36'20"	51,109
2	651365,860	2265751,530		
			ЮВ 46°36'19"	94,655
3	651300,830	2265820,310		
			ЮВ 52°42'08"	65,896
4	651260,900	2265872,730		
			СВ 26°43'56"	36,770
5	651293,740	2265889,270		
			ЮВ 63°11'31"	37,960
6	651276,620	2265923,150		
			ЮЗ 26°16'30"	41,520
7	651239,390	2265904,770		
			ЮВ 76°49'13"	135,304
8	651208,540	2266036,510		
			ЮВ 86°37'09"	51,379
9	651205,510	2266087,800		
			ЮВ 78°30'20"	49,931
10	651195,560	2266136,730		
			ЮВ 82°59'15"	193,880
11	651171,890	2266329,160		
			ЮЗ 6°52'59"	6,759
12	651165,180	2266328,350		
			ЮВ 80°43'13"	101,640
13	651148,790	2266428,660		
			СВ 4°35'23"	10,122
14	651158,880	2266429,470		
			ЮВ 83°08'39"	38,032
15	651154,340	2266467,230		
			ЮЗ 4°39'30"	4,063
16	651150,290	2266466,900		
			ЮВ 84°38'35"	156,172
17	651135,710	2266622,390		
			СВ 82°49'38"	108,519
18	651149,260	2266730,060		
			СЗ 0°26'55"	48,521
19	651197,780	2266729,680		
			СВ 85°21'03"	329,896
20	651224,520	2267058,490		
			ЮВ 4°55'40"	36,786
21	651187,870	2267061,650		
			СВ 85°04'35"	141,793
22	651200,040	2267202,920		
			ЮВ 12°21'28"	29,811
23	651170,920	2267209,300		

№ точки	Координаты, м. МСК-59, зона 2		Румбы линий	Длины линий, м.
	X	Y		
23	651170,920	2267209,300		
			СВ 77°39'22"	183,697
24	651210,190	2267388,750		
			ЮВ 77°39'30"	60,447
25	651197,270	2267447,800		
			ЮЗ 77°39'34"	47,211
26	651187,180	2267401,680		
			ЮВ 12°05'41"	2,004
27	651185,220	2267402,100		
			ЮЗ 77°40'05"	41,999
28	651176,250	2267361,070		
			СЗ 12°09'18"	1,995
29	651178,200	2267360,650		
			ЮЗ 78°48'17"	50,012
30	651168,490	2267311,590		
			ЮЗ 77°39'23"	50,006
31	651157,800	2267262,740		
			СЗ 12°05'41"	2,004
32	651159,760	2267262,320		
			ЮЗ 77°39'19"	100,002
33	651138,380	2267164,630		
			СЗ 12°26'08"	1,997
34	651140,330	2267164,200		
			ЮЗ 77°40'05"	53,981
35	651128,801	2267111,465		
			СЗ 12°07'28"	5,021
36	651133,710	2267110,410		
			ЮЗ 80°24'04"	149,625
37	651108,760	2266962,880		
			СЗ 6°34'19"	2,184
38	651110,930	2266962,630		
			СЗ 6°43'18"	2,819
39	651113,730	2266962,300		
			ЮЗ 86°20'43"	153,582
40	651103,940	2266809,030		
			ЮВ 0°43'14"	1,590
41	651102,350	2266809,050		
			СЗ 87°39'56"	145,581
42	651108,280	2266663,590		
			ЮЗ 5°17'53"	4,007
43	651104,290	2266663,220		
			ЮЗ 5°21'32"	5,996
44	651098,320	2266662,660		
			СЗ 81°55'18"	140,969
45	651118,130	2266523,090		
			СВ 10°34'34"	16,999
46	651134,840	2266526,210		

Взам. Инв. №

Подп. и дата

Инв. № подл.

Изм.	Кол.уч.	Лист	№ док.	Подп.	Дата

E110-0038-8000501715-П-01-ПМТ-ОЧ-2-Т

Лист

37

46	651134,840	2266526,210		
			СЗ 79°27'33"	93,366
47	651151,920	2266434,420		
			ЮЗ 10°32'43"	26,009
48	651126,350	2266429,660		
			СЗ 79°26'11"	56,620
49	651136,730	2266374,000		
			ЮЗ 10°39'49"	3,999
50	651132,800	2266373,260		
			ЮЗ 10°33'40"	3,001
51	651129,850	2266372,710		
			СЗ 79°26'35"	49,996
52	651139,010	2266323,560		
			СВ 10°31'22"	3,997
53	651142,940	2266324,290		
			СЗ 79°26'35"	49,996
54	651152,100	2266275,140		
			СВ 10°24'28"	0,996
55	651153,080	2266275,320		
			СВ 10°31'22"	3,997
56	651157,010	2266276,050		
			СЗ 79°26'51"	149,997
57	651184,480	2266128,590		
			ЮЗ 10°31'22"	3,997
58	651180,550	2266127,860		
			ЮЗ 10°35'29"	5,005
59	651175,630	2266126,940		
			СЗ 73°10'18"	45,457
60	651188,790	2266083,430		
			ЮЗ 16°48'31"	2,006
61	651186,870	2266082,850		
			СЗ 73°06'43"	50,017
62	651201,400	2266034,990		
			ЮЗ 17°03'36"	1,977
63	651199,510	2266034,410		
			СЗ 73°06'08"	40,080
64	651211,160	2265996,060		
			СЗ 73°05'14"	9,762
65	651214,000	2265986,720		
			ЮЗ 17°07'26"	4,008
66	651210,170	2265985,540		
			СЗ 71°45'36"	48,307
67	651225,290	2265939,660		
			ЮЗ 20°01'11"	4,002
68	651221,530	2265938,290		
			СЗ 67°14'32"	30,039
69	651233,150	2265910,590		
			СЗ 67°14'26"	11,994
70	651237,790	2265899,530		

70	651237,790	2265899,530		
			СВ 26°13'39"	25,818
71	651260,950	2265910,940		
			СЗ 63°11'14"	29,995
72	651274,480	2265884,170		
			ЮЗ 27°00'57"	28,994
73	651248,650	2265871,000		
			СЗ 60°08'22"	22,093
74	651259,650	2265851,840		
			СВ 31°09'33"	1,005
75	651260,510	2265852,360		
			СЗ 55°47'57"	47,287
76	651287,090	2265813,250		
			СВ 37°08'15"	2,998
77	651289,480	2265815,060		
			СЗ 50°03'36"	46,979
78	651319,640	2265779,040		
			СЗ 44°20'41"	46,983
79	651353,240	2265746,200		
			ЮЗ 48°26'16"	2,005
80	651351,910	2265744,700		
			СЗ 38°36'24"	47,182
81	651388,780	2265715,260		
			ЮЗ 54°16'43"	3,991
82	651386,450	2265712,020		
			ЮЗ 54°09'44"	1,998
83	651385,280	2265710,400		
			СЗ 32°51'27"	11,262
84	651394,740	2265704,290		
			СВ 54°13'35"	18,919
1	651405,800	2265719,640		
Участок 2				
85	651079,220	2266017,970		
			ЮЗ 17°03'52"	71,665
86	651010,710	2265996,940		
			СЗ 73°38'50"	25,502
87	651017,890	2265972,470		
			СВ 17°04'05"	76,761
88	651091,270	2265995,000		
			ЮВ 73°04'21"	6,251
89	651089,450	2266000,980		
			ЮЗ 16°58'32"	0,993
90	651088,500	2266000,690		
			ЮЗ 16°51'00"	4,002
91	651084,670	2265999,530		
			ЮВ 73°32'05"	19,229
85	651079,220	2266017,970		

Инва. № подл.	Подп. и дата	Взам. Инв. №

Изм.	Кол.уч.	Лист	№ док.	Подп.	Дата

E110-0038-8000501715-П-01-ПМТ-ОЧ-2-Т

Лист

38

4 Сведения об отнесении земельных участков к определенной категории земель

Категория земель земельных участков, в границах которых находится зона планируемого размещения линейного объекта – земли лесного фонда, земли промышленности и иного специального назначения, земли сельскохозяйственного назначения.

Перевод земельных участков в другую категорию земель предусмотрен в отношении земель сельскохозяйственного назначения, переводимых в земли промышленности и иного специального назначения.

5 Перечень координат характерных точек образуемых земельных участков

В соответствии с вышеприведенным перечнем образуемых земельных участков (таблица 1) сформированы каталоги координат в системе координат МСК-59 (зона 2).

Таблица 5.1 образуемые земельные участки с условными номерами :ЗУ1 - :ЗУ9 путем перераспределения земельных участков :2656 и :2657 (земли лесного фонда)

Номер характерной точки	Координаты		Номер характерной точки	Координаты	
	X	Y		X	Y
:ЗУ1 (площадь 42244 кв.м)					
1	652870.01	2265734.10	22	652630.17	2265913.56
2	652857.11	2265745.76	23	652619.87	2265904.84
3	652854.37	2265742.85	24	652617.97	2265902.53
4	652846.82	2265734.84	25	652566.86	2265839.69
5	652821.71	2265762.44	26	652565.12	2265831.55
6	652794.65	2265800.12	27	652558.97	2265823.65
7	652791.39	2265797.81	28	652558.50	2265822.90
8	652790.57	2265797.23	29	652554.04	2265815.72
9	652758.87	2265840.94	30	652552.80	2265812.52
10	652746.28	2265854.49	31	652590.71	2265781.76
11	652716.39	2265886.68	32	652643.56	2265735.35
12	652713.70	2265883.73	33	652664.70	2265708.44
13	652712.35	2265882.25	34	652681.94	2265686.50
14	652691.84	2265898.96	35	652684.29	2265679.62
15	652680.50	2265908.21	36	652688.91	2265666.08
16	652693.98	2265926.85	37	652690.69	2265660.97
17	652659.08	2265949.06	38	652694.61	2265649.71

Инва. № подл.	Подп. и дата	Взам. Инв. №

Изм.	Кол.уч.	Лист	№ док.	Подп.	Дата	E110-0038-8000501715-П-01-ПМТ-ОЧ-2-Т	Лист
							39

Номер характерной точки	Координаты		Номер характерной точки	Координаты	
	X	Y		X	Y
18	652657.22	2265950.24	39	652694.68	2265649.18
19	652654.17	2265945.99	40	652866.14	2265732.22
20	652641.71	2265926.57	1	652870.01	2265734.10
21	652640.09	2265924.75			
:3У2 (площадь 3492 кв.м)					
1	652590.71	2265781.76	6	652612.00	2265698.80
2	652574.20	2265762.60	7	652627.70	2265717.00
3	652574.01	2265762.41	8	652643.56	2265735.35
4	652556.35	2265745.21	1	652590.71	2265781.76
5	652557.85	2265743.67			
:3У3 (площадь 3681 кв.м)					
1	652557.85	2265743.67	11	652450.86	2265687.63
2	652556.35	2265745.21	12	652434.99	2265672.39
3	652554.80	2265743.70	13	652417.31	2265653.81
4	652533.85	2265763.07	14	652398.86	2265634.50
5	652524.11	2265770.96	15	652394.75	2265629.62
6	652517.51	2265767.77	16	652422.57	2265635.45
7	652502.18	2265750.24	17	652452.21	2265664.01
8	652493.80	2265739.41	18	652508.60	2265733.49
9	652483.22	2265727.26	19	652551.55	2265736.38
10	652464.97	2265707.29	1	652557.85	2265743.67
:3У4 (площадь 1711 кв.м)					
1	652513.47	2265822.41	6	652359.48	2265653.74
2	652499.99	2265825.05	7	652360.69	2265652.75
3	652488.16	2265810.49	8	652423.44	2265718.92
4	652425.21	2265733.06	1	652513.47	2265822.41
5	652402.34	2265704.92			
:3У5 (площадь 235 кв.м)					
1	652624.28	2265957.02	4	652598.60	2265943.55
2	652610.03	2265957.64	5	652610.87	2265939.79
3	652601.26	2265946.83	1	652624.28	2265957.02
:3У6 (площадь 684426 кв.м)					
1	652513.47	2265822.41	137	651114.59	2267906.68
2	652570.83	2265888.35	138	651093.23	2267861.21
3	652610.87	2265939.79	139	651082.28	2267838.87
4	652598.60	2265943.55	140	651071.11	2267816.11
5	652601.26	2265946.83	141	651048.25	2267771.38
6	652549.81	2265964.43	142	651031.46	2267738.30

Взам. Инв. №

Подп. и дата

Инв. № подл.

Изм.	Кол.уч.	Лист	№ док.	Подп.	Дата

E110-0038-8000501715-П-01-ПМТ-ОЧ-2-Т

Лист

40

Номер характерной точки	Координаты		Номер характерной точки	Координаты	
	X	Y		X	Y
7	652549.34	2265962.48	143	651011.87	2267703.80
8	652489.47	2265971.90	144	650979.99	2267648.95
9	652489.62	2265973.89	145	650968.81	2267628.31
10	652428.69	2265973.25	146	650957.65	2267608.68
11	652428.88	2265971.26	147	650949.44	2267596.47
12	652369.23	2265960.57	148	650892.17	2267503.32
13	652370.01	2265957.67	149	650828.35	2267399.54
14	652313.31	2265937.35	150	650826.65	2267400.59
15	652314.98	2265933.71	151	650816.76	2267384.51
16	652315.81	2265931.89	152	650790.69	2267341.97
17	652268.83	2265908.40	153	650767.62	2267299.20
18	652270.66	2265904.85	154	650752.27	2267254.21
19	652271.12	2265903.96	155	650745.79	2267206.72
20	652226.66	2265881.07	156	650747.79	2267206.60
21	652228.49	2265877.52	157	650746.64	2267157.36
22	652228.95	2265876.63	158	650745.89	2267060.85
23	652184.50	2265853.74	159	650745.08	2266957.37
24	652186.33	2265850.18	160	650743.10	2266957.38
25	652141.88	2265827.29	161	650741.55	2266757.50
26	652143.25	2265824.62	162	650743.54	2266708.82
27	652098.80	2265801.73	163	650753.00	2266662.17
28	652099.71	2265799.96	164	650771.49	2266618.40
29	652055.26	2265777.07	165	650798.31	2266579.17
30	652055.72	2265776.18	166	650832.39	2266546.05
31	652011.26	2265753.29	167	650847.44	2266536.33
32	652012.64	2265750.62	168	650853.72	2266496.86
33	651968.18	2265727.73	169	650861.74	2266446.53
34	651970.01	2265724.18	170	650878.05	2266449.56
35	651971.39	2265721.51	171	650922.75	2266457.88
36	651926.94	2265698.62	172	650932.44	2266405.79
37	651929.22	2265694.17	173	650959.97	2266410.92
38	651885.00	2265671.69	174	650972.56	2266343.41
39	651884.12	2265673.49	175	650976.49	2266344.14
40	651840.10	2265653.78	176	650983.37	2266345.43
41	651806.60	2265642.45	177	650992.53	2266296.27
42	651794.84	2265638.47	178	650996.46	2266297.01
43	651795.11	2265637.51	179	650999.41	2266297.56
44	651787.72	2265635.81	180	651008.56	2266248.40
45	651775.65	2265633.03	181	651012.50	2266249.14

Взам. Инв. №

Подп. и дата

Инв. № подл.

E110-0038-8000501715-П-01-ПМТ-ОЧ-2-Т

Лист

41

Изм.	Кол.уч.	Лист	№ док.	Подп.	Дата
------	---------	------	--------	-------	------

Номер характерной точки	Координаты		Номер характерной точки	Координаты	
	X	Y		X	Y
46	651748.45	2265626.77	182	651013.48	2266249.32
47	651747.92	2265629.73	183	651022.64	2266200.16
48	651747.22	2265633.67	184	651026.57	2266200.90
49	651700.42	2265627.73	185	651027.55	2266201.08
50	651700.11	2265631.72	186	651036.71	2266151.92
51	651653.35	2265630.49	187	651039.66	2266152.47
52	651606.70	2265633.94	188	651048.81	2266103.32
53	651606.20	2265629.98	189	651052.75	2266104.05
54	651559.73	2265638.14	190	651053.73	2266104.23
55	651558.84	2265634.24	191	651061.56	2266077.73
56	651558.38	2265632.22	192	651068.94	2266052.76
57	651512.40	2265645.21	193	651084.67	2265999.53
58	651513.67	2265649.00	194	651088.50	2266000.69
59	651480.96	2265661.45	195	651089.45	2266000.98
60	651490.31	2265683.56	196	651104.09	2265952.86
61	651477.62	2265689.01	197	651107.92	2265954.03
62	651465.27	2265694.94	198	651108.88	2265954.32
63	651455.07	2265673.22	199	651125.72	2265903.29
64	651427.40	2265687.92	200	651128.54	2265904.32
65	651425.40	2265684.46	201	651137.83	2265882.19
66	651394.74	2265704.29	202	651149.58	2265854.18
67	651385.28	2265710.40	203	651127.31	2265842.83
68	651386.45	2265712.02	204	651140.84	2265816.05
69	651388.78	2265715.26	205	651157.77	2265824.68
70	651351.91	2265744.70	206	651172.53	2265798.79
71	651353.24	2265746.20	207	651169.11	2265796.71
72	651319.64	2265779.04	208	651165.70	2265794.63
73	651289.48	2265815.06	209	651198.52	2265746.35
74	651287.09	2265813.25	210	651196.12	2265744.54
75	651260.51	2265852.36	211	651233.80	2265699.56
76	651259.65	2265851.84	212	651235.25	2265700.90
77	651248.65	2265871.00	213	651277.08	2265660.04
78	651274.48	2265884.17	214	651279.73	2265663.03
79	651260.95	2265910.94	215	651282.38	2265666.03
80	651237.79	2265899.53	216	651310.13	2265643.87
81	651233.15	2265910.59	217	651318.26	2265637.37
82	651221.53	2265938.29	218	651327.45	2265630.04
83	651225.29	2265939.66	219	651329.79	2265633.29
84	651210.17	2265985.54	220	651335.04	2265640.59

Взам. Инв. №

Подп. и дата

Инв. № подл.

E110-0038-8000501715-П-01-ПМТ-ОЧ-2-Т

Лист

42

Изм.	Кол.уч.	Лист	№ док.	Подп.	Дата
------	---------	------	--------	-------	------

Номер характерной точки	Координаты		Номер характерной точки	Координаты	
	X	Y		X	Y
85	651214.00	2265986.72	221	651382.39	2265609.99
86	651211.16	2265996.06	222	651384.40	2265613.44
87	651199.51	2266034.41	223	651389.93	2265622.96
88	651201.40	2266034.99	224	651423.18	2265605.34
89	651186.87	2266082.85	225	651415.10	2265588.14
90	651188.79	2266083.43	226	651444.35	2265574.88
91	651175.63	2266126.94	227	651454.09	2265597.90
92	651180.55	2266127.86	228	651491.72	2265583.58
93	651184.48	2266128.59	229	651492.03	2265584.53
94	651157.01	2266276.05	230	651544.19	2265569.88
95	651153.08	2266275.32	231	651543.75	2265567.93
96	651152.10	2266275.14	232	651572.94	2265562.81
97	651142.94	2266324.29	233	651588.39	2265560.09
98	651139.01	2266323.56	234	651597.31	2265558.53
99	651129.85	2266372.71	235	651597.55	2265560.51
100	651132.80	2266373.26	236	651651.58	2265556.51
101	651136.73	2266374.00	237	651651.66	2265559.51
102	651126.35	2266429.66	238	651705.52	2265560.92
103	651151.92	2266434.42	239	651705.21	2265564.91
104	651134.84	2266526.21	240	651758.26	2265571.64
105	651118.13	2266523.09	241	651759.49	2265564.75
106	651098.32	2266662.66	242	651760.19	2265560.81
107	651104.29	2266663.22	243	651812.74	2265572.90
108	651108.28	2266663.59	244	651813.38	2265573.05
109	651102.35	2266809.05	245	651831.74	2265579.26
110	651103.94	2266809.03	246	651865.08	2265590.54
111	651113.73	2266962.30	247	651866.18	2265587.75
112	651110.93	2266962.63	248	651915.39	2265609.75
113	651108.76	2266962.88	249	651916.71	2265607.05
114	651133.71	2267110.41	250	651962.18	2265630.16
115	651129.80	2267111.25	251	651963.56	2265627.49
116	651128.80	2267111.46	252	651989.78	2265641.00
117	651140.33	2267164.20	253	652146.41	2265709.27
118	651138.38	2267164.63	254	652190.86	2265732.16
119	651159.76	2267262.32	255	652191.31	2265731.27
120	651157.80	2267262.74	256	652191.77	2265730.38
121	651168.49	2267311.59	257	652236.23	2265753.27
122	651167.51	2267311.80	258	652236.69	2265752.38
123	651178.20	2267360.65	259	652297.06	2265783.47

Взам. Инв. №

Подп. и дата

Инв. № подл.

E110-0038-8000501715-П-01-ПМТ-ОЧ-2-Т

Лист

43

Изм.	Кол.уч.	Лист	№ док.	Подп.	Дата
------	---------	------	--------	-------	------

Номер характерной точки	Координаты		Номер характерной точки	Координаты	
	X	Y		X	Y
124	651176.25	2267361.07	260	652325.59	2265798.16
125	651185.22	2267402.10	261	652326.05	2265797.27
126	651187.18	2267401.68	262	652367.86	2265818.25
127	651199.58	2267458.34	263	652367.45	2265819.15
128	651198.60	2267458.55	264	652403.51	2265832.06
129	651209.29	2267507.39	265	652403.25	2265833.03
130	651206.36	2267508.04	266	652417.50	2265835.50
131	651208.81	2267519.28	267	652441.27	2265839.84
132	651207.37	2267531.36	268	652441.17	2265840.83
133	651181.96	2267743.90	269	652479.96	2265841.25
134	651173.47	2267814.90	270	652479.02	2265828.28
135	651137.77	2267958.48	271	652499.99	2265825.05
136	651135.19	2267952.49	1	652513.47	2265822.41
:3У7 (площадь 43074 кв.м)					
1	651137.77	2267958.48	33	650798.31	2266579.17
2	651126.19	2268005.07	34	650771.49	2266618.40
3	651108.65	2267964.17	35	650753.00	2266662.17
4	651110.48	2267963.36	36	650743.54	2266708.82
5	651068.89	2267872.90	37	650741.55	2266757.50
6	651024.31	2267783.87	38	650743.10	2266957.38
7	650976.79	2267696.38	39	650745.08	2266957.37
8	650900.24	2267567.96	40	650745.89	2267060.85
9	650902.79	2267566.39	41	650746.64	2267157.36
10	650808.24	2267412.64	42	650747.79	2267206.60
11	650771.85	2267353.33	43	650745.79	2267206.72
12	650747.60	2267308.32	44	650752.27	2267254.21
13	650744.87	2267309.56	45	650767.62	2267299.20
14	650727.92	2267259.88	46	650790.69	2267341.97
15	650720.84	2267208.25	47	650816.76	2267384.51
16	650718.84	2267208.37	48	650826.65	2267400.59
17	650717.64	2267157.59	49	650828.35	2267399.54
18	650716.47	2267007.60	50	650892.17	2267503.32
19	650714.55	2266757.47	51	650949.44	2267596.47
20	650712.55	2266757.47	52	650957.65	2267608.68
21	650714.71	2266705.75	53	650968.81	2267628.31
22	650725.29	2266653.61	54	650979.99	2267648.95
23	650746.03	2266604.50	55	651011.87	2267703.80
24	650747.79	2266605.46	56	651031.46	2267738.30
25	650777.65	2266561.78	57	651048.25	2267771.38

Взам. Инв. №

Подп. и дата

Инв. № подл.

E110-0038-8000501715-П-01-ПМТ-ОЧ-2-Т

Лист

44

Формат А4

Изм.	Кол.уч.	Лист	№ док.	Подп.	Дата
------	---------	------	--------	-------	------

Номер характерной точки	Координаты		Номер характерной точки	Координаты	
	X	Y		X	Y
26	650779.18	2266563.07	58	651071.11	2267816.11
27	650816.84	2266526.47	59	651082.28	2267838.87
28	650813.73	2266522.55	60	651093.23	2267861.21
29	650850.40	2266499.00	61	651114.59	2267906.68
30	650853.72	2266496.86	62	651135.19	2267952.49
31	650847.44	2266536.33	1	651137.77	2267958.48
32	650832.39	2266546.05			
:ЗУ8 (площадь 48277 кв.м)					
1	651757.92	2265138.46	32	651002.68	2266065.91
2	651748.73	2265156.23	33	651059.82	2266061.35
3	651740.78	2265152.12	34	651068.94	2266052.76
4	651586.39	2265450.55	35	651061.56	2266077.73
5	651588.39	2265560.09	36	651053.70	2266070.37
6	651572.94	2265562.81	37	651014.33	2266073.51
7	651576.29	2265476.36	38	651005.21	2266081.29
8	651192.37	2265598.57	39	650999.72	2266100.16
9	651203.23	2265632.70	40	650981.98	2266095.00
10	651237.94	2265640.71	41	650941.18	2266234.23
11	651307.57	2265631.87	42	650949.34	2266236.62
12	651318.26	2265637.37	43	650943.72	2266255.82
13	651310.13	2265643.87	44	650935.58	2266253.30
14	651305.84	2265641.67	45	650894.48	2266393.53
15	651237.26	2265650.43	46	650902.65	2266395.92
16	651183.92	2265638.00	47	650897.02	2266415.12
17	651173.31	2265604.64	48	650888.85	2266412.72
18	651131.18	2265618.05	49	650878.05	2266449.56
19	651134.13	2265627.33	50	650861.74	2266446.53
20	651117.51	2265632.62	51	650853.72	2266496.86
21	651074.11	2265780.68	52	650850.40	2266499.00
22	651086.89	2265784.54	53	650855.78	2266465.19
23	651075.68	2265804.05	54	650851.26	2266453.62
24	651067.93	2265801.78	55	651028.29	2265849.57
25	651051.86	2265856.59	56	651100.88	2265601.88
26	651027.34	2265940.23	57	651555.27	2265457.23
27	651026.86	2265941.88	58	651730.07	2265119.32
28	651035.02	2265944.27	59	651750.92	2265132.52
29	651029.39	2265963.46	60	651749.97	2265134.35
30	651021.23	2265961.07	1	651757.92	2265138.46
31	650993.44	2266055.81			

Взам. Инв. №

Подп. и дата

Инв. № подл.

E110-0038-8000501715-П-01-ПМТ-ОЧ-2-Т

Лист

45

Изм.	Кол.уч.	Лист	№ док.	Подп.	Дата
------	---------	------	--------	-------	------

Номер характерной точки	Координаты		Номер характерной точки	Координаты	
	X	Y		X	Y
:3У9 (площадь 7294 кв.м)					
1	651902.49	2264839.53	7	651769.02	2265097.54
2	651896.26	2264851.58	8	651748.37	2265084.08
3	651787.43	2265061.89	9	651874.29	2264840.51
4	651795.05	2265065.92	10	651881.52	2264826.53
5	651785.66	2265083.48	1	651902.49	2264839.53
6	651778.27	2265079.66			

Таблица 5.2 Образующие земельные участки с условными номерами :3У10, :3У11 путем перераспределения земельных участков :2667 и :2668 (земли промышленности и иного специального назначения)

Номер характерной точки	Координаты		Номер характерной точки	Координаты	
	X	Y		X	Y
:3У10 (площадь 230686 кв.м)					
1	651208.81	2267519.28	96	652097.28	2268501.94
2	651216.19	2267552.97	97	652098.93	2268498.30
3	651212.28	2267553.83	98	652190.01	2268539.58
4	651211.31	2267554.04	99	652190.83	2268537.75
5	651223.36	2267609.13	100	652192.48	2268534.10
6	651246.90	2267607.58	101	652283.56	2268575.38
7	651248.86	2267637.51	102	652287.69	2268566.28
8	651226.80	2267642.34	103	652289.35	2268562.63
9	651242.69	2267689.29	104	652380.44	2268603.92
10	651238.89	2267690.57	105	652380.85	2268603.01
11	651233.90	2267692.25	106	652382.51	2268599.37
12	651230.37	2267693.44	107	652473.58	2268640.63
13	651236.87	2267712.66	108	652471.93	2268644.28
14	651256.64	2267771.16	109	652471.11	2268646.11
15	651262.40	2267788.19	110	652562.19	2268687.39
16	651266.42	2267786.83	111	652560.94	2268690.12
17	651280.40	2267782.10	112	652652.03	2268731.40
18	651296.15	2267828.69	113	652650.38	2268735.04
19	651302.79	2267824.83	114	652642.55	2268752.34
20	651335.37	2267874.72	115	652733.63	2268793.62
21	651358.63	2267903.47	116	652734.87	2268790.89
22	651372.84	2267921.04	117	652736.52	2268787.25
23	651399.07	2267947.13	118	652827.60	2268828.52
24	651409.67	2267934.92	119	652829.67	2268823.97

Взам. Инв. №

Подп. и дата

Инв. № подл.

E110-0038-8000501715-П-01-ПМТ-ОЧ-2-Т

Лист

46

Изм.	Кол.уч.	Лист	№ док.	Подп.	Дата

Номер характерной точки	Координаты		Номер характерной точки	Координаты	
	X	Y		X	Y
25	651431.74	2267955.21	120	652831.32	2268820.33
26	651419.39	2267969.48	121	652922.40	2268861.60
27	651466.44	2268006.00	122	652920.75	2268865.25
28	651464.15	2268009.30	123	652917.45	2268872.54
29	651459.60	2268015.87	124	652962.99	2268893.17
30	651513.69	2268049.27	125	652961.34	2268896.81
31	651512.95	2268050.63	126	652955.55	2268909.57
32	651562.69	2268074.82	127	653034.89	2268945.54
33	651565.42	2268068.38	128	653033.83	2268949.46
34	651566.98	2268064.69	129	653023.64	2268987.04
35	651623.00	2268084.96	130	652983.34	2268969.38
36	651680.86	2268099.12	131	652892.26	2268928.10
37	651739.91	2268107.02	132	652891.03	2268930.83
38	651739.59	2268111.02	133	652845.46	2268910.25
39	651739.11	2268116.99	134	652844.63	2268912.07
40	651798.83	2268118.76	135	652799.12	2268891.37
41	651832.07	2268118.70	136	652797.88	2268894.11
42	651832.08	2268122.70	137	652706.80	2268852.83
43	651832.13	2268151.70	138	652705.56	2268855.56
44	651832.14	2268155.70	139	652390.50	2268712.78
45	651824.18	2268155.72	140	652389.68	2268714.60
46	651821.89	2268155.72	141	652340.40	2268692.27
47	651821.92	2268170.74	142	652337.93	2268697.73
48	651821.94	2268179.72	143	652246.83	2268656.45
49	651821.95	2268183.73	144	652244.36	2268661.92
50	651785.53	2268183.80	145	652153.28	2268620.64
51	651785.35	2268187.80	146	652148.74	2268630.66
52	651728.76	2268185.21	147	652057.65	2268589.38
53	651728.59	2268186.25	148	652060.13	2268583.92
54	651665.34	2268175.65	149	651969.05	2268542.64
55	651606.61	2268161.88	150	651971.94	2268536.26
56	651549.41	2268142.56	151	651880.85	2268494.98
57	651490.65	2268116.22	152	651883.33	2268489.52
58	651492.63	2268112.32	153	651792.25	2268448.24
59	651443.61	2268084.46	154	651793.90	2268444.60
60	651440.41	2268089.53	155	651702.81	2268403.32
61	651438.27	2268092.91	156	651703.23	2268402.41
62	651388.84	2268058.21	157	651611.93	2268360.93
63	651385.79	2268062.16	158	651614.88	2268354.58

Взам. Инв. №

Подп. и дата

Инв. № подл.

E110-0038-8000501715-П-01-ПМТ-ОЧ-2-Т

Лист

47

Формат А4

Изм.	Кол.уч.	Лист	№ док.	Подп.	Дата
------	---------	------	--------	-------	------

Номер характерной точки	Координаты		Номер характерной точки	Координаты	
	X	Y		X	Y
64	651372.21	2268050.58	159	651581.30	2268338.33
65	651380.61	2268066.21	160	651542.23	2268316.70
66	651378.02	2268067.73	161	651538.64	2268322.71
67	651408.77	2268114.73	162	651486.40	2268287.61
68	651407.15	2268115.90	163	651483.41	2268291.62
69	651418.16	2268130.53	164	651434.57	2268251.16
70	651419.73	2268129.30	165	651429.16	2268257.06
71	651444.00	2268158.37	166	651396.36	2268225.05
72	651446.24	2268156.37	167	651356.34	2268226.89
73	651449.22	2268153.71	168	651332.36	2268197.95
74	651485.78	2268190.92	169	651364.42	2268172.20
75	651518.71	2268189.42	170	651352.19	2268155.96
76	651551.18	2268214.85	171	651347.34	2268159.49
77	651525.45	2268249.31	172	651312.42	2268106.11
78	651566.37	2268276.36	173	651309.83	2268107.63
79	651564.31	2268279.80	174	651297.94	2268084.65
80	651561.75	2268284.08	175	651262.93	2268102.81
81	651598.45	2268304.42	176	651248.49	2268072.18
82	651598.90	2268303.53	177	651275.66	2268059.75
83	651599.81	2268301.74	178	651249.08	2267994.59
84	651632.18	2268317.40	179	651251.91	2267993.58
85	651633.44	2268314.69	180	651235.52	2267945.54
86	651815.37	2268397.23	181	651247.70	2267941.39
87	651815.78	2268396.32	182	651227.10	2267880.48
88	651817.43	2268392.69	183	651231.84	2267878.88
89	651908.51	2268433.95	184	651215.82	2267831.51
90	651908.92	2268433.05	185	651210.14	2267833.43
91	651910.57	2268429.40	186	651194.12	2267786.06
92	652001.66	2268470.69	187	651196.00	2267785.43
93	652002.49	2268468.86	188	651181.96	2267743.90
94	652004.13	2268465.23	189	651207.37	2267531.36
95	652095.22	2268506.49	1	651208.81	2267519.28
:3У11 (площадь 143666 кв.м)					
1	653023.64	2268987.04	50	651248.49	2268072.18
2	653002.99	2269063.23	51	651262.93	2268102.81
3	652978.72	2269050.27	52	651297.94	2268084.65
4	652990.14	2269022.52	53	651309.83	2268107.63
5	652905.94	2268987.57	54	651312.42	2268106.11
6	652904.42	2268991.27	55	651347.34	2268159.49

Взам. Инв. №

Подп. и дата

Инв. № подл.

E110-0038-8000501715-П-01-ПМТ-ОЧ-2-Т

Лист

48

Формат А4

Изм. Кол.уч. Лист № док. Подп. Дата

Номер характерной точки	Координаты		Номер характерной точки	Координаты	
	X	Y		X	Y
7	652664.59	2268891.67	56	651352.19	2268155.96
8	652643.81	2268941.21	57	651364.42	2268172.20
9	652459.40	2268863.81	58	651332.36	2268197.95
10	652480.64	2268813.19	59	651356.34	2268226.89
11	652389.84	2268775.50	60	651396.36	2268225.05
12	652379.10	2268801.35	61	651429.16	2268257.06
13	652351.40	2268789.85	62	651434.57	2268251.16
14	652362.12	2268764.00	63	651483.41	2268291.62
15	652258.67	2268721.04	64	651486.40	2268287.61
16	652120.62	2268661.19	65	651538.64	2268322.71
17	652119.38	2268663.92	66	651542.23	2268316.70
18	652073.94	2268642.45	67	651581.30	2268338.33
19	651984.19	2268597.29	68	651614.88	2268354.58
20	651895.55	2268550.98	69	651611.93	2268360.93
21	651806.91	2268504.69	70	651703.23	2268402.41
22	651718.28	2268458.40	71	651702.81	2268403.32
23	651585.26	2268388.83	72	651793.90	2268444.60
24	651497.63	2268340.40	73	651792.25	2268448.24
25	651411.05	2268288.71	74	651883.33	2268489.52
26	651368.51	2268262.44	75	651880.85	2268494.98
27	651325.95	2268236.17	76	651971.94	2268536.26
28	651283.68	2268210.08	77	651969.05	2268542.64
29	651240.78	2268181.06	78	652060.13	2268583.92
30	651197.81	2268149.82	79	652057.65	2268589.38
31	651167.82	2268148.92	80	652148.74	2268630.66
32	651145.13	2268117.48	81	652153.28	2268620.64
33	651171.05	2268102.36	82	652244.36	2268661.92
34	651148.08	2268056.04	83	652246.83	2268656.45
35	651126.19	2268005.07	84	652337.93	2268697.73
36	651137.77	2267958.48	85	652340.40	2268692.27
37	651173.47	2267814.90	86	652389.68	2268714.60
38	651181.96	2267743.90	87	652390.50	2268712.78
39	651196.00	2267785.43	88	652705.56	2268855.56
40	651194.12	2267786.06	89	652706.80	2268852.83
41	651210.14	2267833.43	90	652797.88	2268894.11
42	651215.82	2267831.51	91	652799.12	2268891.37
43	651231.84	2267878.88	92	652844.63	2268912.07
44	651227.10	2267880.48	93	652845.46	2268910.25
45	651247.70	2267941.39	94	652891.03	2268930.83

Взам. Инв. №

Подп. и дата

Инв. № подл.

E110-0038-8000501715-П-01-ПМТ-ОЧ-2-Т

Лист

49

Формат А4

Изм.	Кол.уч.	Лист	№ док.	Подп.	Дата
------	---------	------	--------	-------	------

Номер характерной точки	Координаты		Номер характерной точки	Координаты	
	X	Y		X	Y
46	651235.52	2267945.54	95	652892.26	2268928.10
47	651251.91	2267993.58	96	652983.34	2268969.38
48	651249.08	2267994.59	1	653023.64	2268987.04
49	651275.66	2268059.75			

Таблица 5.3 Образуемый земельный участок с условным номером :3У12 (земли сельскохозяйственного назначения), 1 контур, площадь 5910 кв.м) из земель, находящихся в государственной или муниципальной собственности

Номер характерной точки	Координаты		Номер характерной точки	Координаты	
	X	Y		X	Y
:3У12 (площадь 5910 кв.м)					
1	651211.31	2267554.04	16	651236.64	2267642.33
2	651212.28	2267553.83	17	651246.65	2267688.68
3	651216.19	2267552.97	18	651251.68	2267742.08
4	651208.81	2267519.28	19	651247.70	2267742.45
5	651206.36	2267508.04	20	651236.87	2267712.66
6	651209.29	2267507.39	21	651230.37	2267693.44
7	651198.60	2267458.55	22	651233.90	2267692.25
8	651199.58	2267458.34	23	651238.89	2267690.57
9	651197.27	2267447.80	24	651242.69	2267689.29
10	651210.19	2267388.75	25	651226.80	2267642.34
11	651235.23	2267503.20	26	651248.86	2267637.51
12	651224.06	2267505.40	27	651246.90	2267607.58
13	651245.56	2267603.66	28	651223.36	2267609.13
14	651260.56	2267602.67	1	651211.31	2267554.04
15	651263.06	2267640.59			

Таблица 5.4 Образуемый земельный участок с условным номером 59:37:2021101:246(1-6) (земли лесного фонда, 6 контуров, площадь 1763 кв.м) путем раздела земельного участка 59:37:2021101:264 с сохранением исходного в измененных границах

Номер характерной точки	Координаты		Номер характерной точки	Координаты	
	X	Y		X	Y
59:37:2021101:264(1) (площадь 182 кв.м)					
1	652552.80	2265812.52	6	652568.38	2265841.56
2	652554.04	2265815.72	7	652566.51	2265842.44
3	652558.97	2265823.65	8	652546.25	2265817.83

Взам. Инв. №

Подп. и дата

Инв. № подл.

Изм.	Кол.уч.	Лист	№ док.	Подп.	Дата
------	---------	------	--------	-------	------

E110-0038-8000501715-П-01-ПМТ-ОЧ-2-Т

Лист

50

Номер характерной точки	Координаты		Номер характерной точки	Координаты	
	X	Y		X	Y
4	652565.12	2265831.55	1	652552.80	2265812.52
5	652566.86	2265839.69			
59:37:2021101:264(2) (площадь 1427 кв.м)					
9	652524.11	2265770.96	17	652450.86	2265687.63
10	652514.25	2265778.96	18	652464.97	2265707.29
11	652449.26	2265700.00	19	652483.22	2265727.26
12	652390.28	2265628.68	20	652493.80	2265739.41
13	652394.75	2265629.62	21	652502.18	2265750.24
14	652398.86	2265634.50	22	652517.51	2265767.77
15	652417.31	2265653.81	9	652524.11	2265770.96
16	652434.99	2265672.39			
59:37:2021101:264(3) (площадь 142 кв.м)					
23	652618.21	2265902.82	27	652640.07	2265933.26
24	652619.87	2265904.84	28	652616.28	2265903.66
25	652630.17	2265913.56	23	652618.21	2265902.82
26	652640.09	2265924.75			
59:37:2021101:264(4) (площадь 4 кв.м)					
29	652577.55	2265852.83	32	652575.73	2265853.64
30	652578.86	2265854.44	29	652577.55	2265852.83
31	652577.05	2265855.25			
59:37:2021101:264(5) (площадь 4 кв.м)					
33	652588.88	2265866.76	36	652587.16	2265867.53
34	652590.19	2265868.38	33	652588.88	2265866.76
35	652588.48	2265869.14			
59:37:2021101:264(6) (площадь 4 кв.м)					
37	652604.05	2265885.42	40	652602.26	2265886.22
38	652605.37	2265887.03	37	652604.05	2265885.42
39	652603.56	2265887.84			

Таблица 5.5 образуемый земельный участок с условным номером 59:37:2021101:246:3У1 (земли лесного фонда, 4 контура, площадь 139 кв.м) путем раздела с сохранением исходного в измененных границах

Номер характерной точки	Координаты		Номер характерной точки	Координаты	
	X	Y		X	Y
59:37:2021101:264:3У1/1 (площадь 29 кв.м)					
1	652568.38	2265841.56	4	652566.51	2265842.44
2	652577.55	2265852.83	1	652568.38	2265841.56

Взам. Инв. №

Подп. и дата

Инв. № подл.

Изм.	Кол.уч.	Лист	№ док.	Подп.	Дата

E110-0038-8000501715-П-01-ПМТ-ОЧ-2-Т

Лист

51

Номер характерной точки	Координаты		Номер характерной точки	Координаты	
	X	Y		X	Y
3	652575.73	2265853.64			
59:37:2021101:264:3У1/2 (площадь 30 кв.м)					
5	652578.86	2265854.44	8	652577.05	2265855.25
6	652588.88	2265866.76	5	652578.86	2265854.44
7	652587.16	2265867.53			
59:37:2021101:264:3У1/3 (площадь 40 кв.м)					
9	652590.19	2265868.38	12	652590.38	2265871.44
10	652604.05	2265885.42	13	652588.48	2265869.14
11	652602.26	2265886.22	9	652590.19	2265868.38
59:37:2021101:264:3У1/4 (площадь 40 кв.м)					
14	652605.37	2265887.03	17	652616.28	2265903.66
15	652617.97	2265902.53	18	652603.56	2265887.84
16	652618.21	2265902.82	14	652605.37	2265887.03

Таблица 5.6 образуемый земельный участок с условным номером 59:37:2020701:3У1 (земли промышленности и иного специального назначения), 1 контур, площадь 1944 кв.м) из земель, находящихся в государственной или муниципальной собственности

Номер характерной точки	Координаты		Номер характерной точки	Координаты	
	X	Y		X	Y
59:37:2020701:3У1 (площадь 1944 кв.м)					
1	652570.83	2265888.35	11	652588.48	2265869.14
2	652541.28	2265854.38	12	652590.38	2265871.44
3	652566.81	2265842.81	13	652602.26	2265886.22
4	652575.73	2265853.64	14	652585.61	2265893.66
5	652559.07	2265861.06	15	652586.43	2265895.50
6	652559.90	2265862.89	16	652603.56	2265887.84
7	652577.05	2265855.25	17	652616.07	2265903.40
8	652587.16	2265867.53	18	652591.36	2265914.73
9	652570.41	2265875.00	1	652570.83	2265888.35
10	652571.23	2265876.85			

Взам. Инв. №

Подп. и дата

Инв. № подл.

E110-0038-8000501715-П-01-ПМТ-ОЧ-2-Т

Лист

52

Изм.	Кол.уч.	Лист	№ док.	Подп.	Дата
------	---------	------	--------	-------	------

Таблица 5.7 образуемый земельный участок с условным номером 59:37:2020101:3У1 (земли лесного фонда, 2 контура, площадь 69762 кв.м) из земель, находящихся в государственной или муниципальной собственности

Номер характерной точки	Координаты		Номер характерной точки	Координаты	
	X	Y		X	Y
59:37:2020101:3У1/1 (площадь 67903 кв.м)					
1	651159.76	2267262.32	44	651248.65	2265871.00
2	651157.80	2267262.74	45	651274.48	2265884.17
3	651168.49	2267311.59	46	651260.95	2265910.94
4	651178.20	2267360.65	47	651237.79	2265899.53
5	651176.25	2267361.07	48	651233.15	2265910.59
6	651185.22	2267402.10	49	651221.53	2265938.29
7	651187.18	2267401.68	50	651225.29	2265939.66
8	651197.27	2267447.80	51	651210.17	2265985.54
9	651210.19	2267388.75	52	651214.00	2265986.72
10	651170.92	2267209.30	53	651211.16	2265996.06
11	651200.04	2267202.92	54	651199.51	2266034.41
12	651187.87	2267061.65	55	651201.40	2266034.99
13	651224.52	2267058.49	56	651186.87	2266082.85
14	651197.78	2266729.68	57	651188.79	2266083.43
15	651149.26	2266730.06	58	651175.63	2266126.94
16	651135.71	2266622.39	59	651180.55	2266127.86
17	651150.29	2266466.90	60	651184.48	2266128.59
18	651154.34	2266467.23	61	651157.01	2266276.05
19	651158.88	2266429.47	62	651153.08	2266275.32
20	651148.79	2266428.66	63	651152.10	2266275.14
21	651165.18	2266328.35	64	651142.94	2266324.29
22	651171.89	2266329.16	65	651139.01	2266323.56
23	651195.56	2266136.73	66	651129.85	2266372.71
24	651205.51	2266087.80	67	651132.80	2266373.26
25	651208.54	2266036.51	68	651136.73	2266374.00
26	651239.39	2265904.77	69	651126.35	2266429.66
27	651276.62	2265923.15	70	651151.92	2266434.42
28	651293.74	2265889.27	71	651134.84	2266526.21
29	651260.90	2265872.73	72	651118.13	2266523.09
30	651300.83	2265820.31	73	651098.32	2266662.66
31	651365.86	2265751.53	74	651104.29	2266663.22
32	651405.80	2265719.64	75	651108.28	2266663.59
33	651394.74	2265704.29	76	651102.35	2266809.05
34	651385.28	2265710.40	77	651103.94	2266809.03

Инва. № подл.	Подп. и дата	Взам. Инв. №

Изм.	Кол.уч.	Лист	№ док.	Подп.	Дата
------	---------	------	--------	-------	------

E110-0038-8000501715-П-01-ПМТ-ОЧ-2-Т

Лист

53

Номер характерной точки	Координаты		Номер характерной точки	Координаты	
	X	Y		X	Y
35	651386.45	2265712.02	78	651113.73	2266962.30
36	651388.78	2265715.26	79	651110.93	2266962.63
37	651351.91	2265744.70	80	651108.76	2266962.88
38	651353.24	2265746.20	81	651133.71	2267110.41
39	651319.64	2265779.04	82	651128.80	2267111.46
40	651289.48	2265815.06	83	651140.33	2267164.20
41	651287.09	2265813.25	84	651138.38	2267164.63
42	651260.51	2265852.36	1	651159.76	2267262.32
43	651259.65	2265851.84			
59:37:2020101:3У1/2 (площадь 1859 кв.м)					
85	651079.22	2266017.97	89	651089.45	2266000.98
86	651010.71	2265996.94	90	651088.50	2266000.69
87	651017.89	2265972.47	91	651084.67	2265999.53
88	651091.27	2265995.00	85	651079.22	2266017.97

Инва. № подл.	Подп. и дата	Взам. Инв. №

Изм.	Кол.уч.	Лист	№ док.	Подп.	Дата

E110-0038-8000501715-П-01-ПМТ-ОЧ-2-Т

Лист

54

**6 Перечень координат характерных точек границ территории,
применительно к которой осуществляется подготовка проекта
межевания**

Система координат МСК-59

Номер точки	Координаты		Номер точки	Координаты	
	X	Y		X	Y
1	652870.01	2265734.10	28	652428.88	2265971.26
2	652857.11	2265745.76	29	652369.23	2265960.57
3	652854.37	2265742.85	30	652370.01	2265957.67
4	652846.82	2265734.84	31	652313.31	2265937.35
5	652821.71	2265762.44	32	652314.98	2265933.71
6	652794.65	2265800.12	33	652315.81	2265931.89
7	652790.57	2265797.23	34	652268.83	2265908.40
8	652758.87	2265840.94	35	652270.66	2265904.85
9	652746.28	2265854.49	36	652271.12	2265903.96
10	652716.39	2265886.68	37	652226.66	2265881.07
11	652712.35	2265882.25	38	652228.49	2265877.52
12	652680.50	2265908.21	39	652228.95	2265876.63
13	652693.98	2265926.85	40	652184.50	2265853.74
14	652657.22	2265950.24	41	652186.33	2265850.18
15	652654.90	2265951.71	42	652141.88	2265827.29
16	652640.07	2265933.26	43	652143.25	2265824.62
17	652616.07	2265903.40	44	652098.80	2265801.73
18	652591.36	2265914.73	45	652099.71	2265799.96
19	652610.87	2265939.79	46	652055.26	2265777.07
20	652624.28	2265957.02	47	652055.72	2265776.18
21	652610.03	2265957.64	48	652011.26	2265753.29
22	652601.26	2265946.83	49	652012.64	2265750.62
23	652549.81	2265964.43	50	651968.18	2265727.73
24	652549.34	2265962.48	51	651971.39	2265721.51
25	652489.47	2265971.90	52	651926.94	2265698.62
26	652489.62	2265973.89	53	651929.22	2265694.17
27	652428.69	2265973.25	54	651885.00	2265671.69

Инев. № подл.	Подп. и дата	Взам. Инев. №

Изм.	Кол.уч.	Лист	№ док.	Подп.	Дата

E110-0038-8000501715-П-01-ПМТ-ОЧ-2-Т

Лист

55

Номер точки	Координаты		Номер точки	Координаты	
	X	Y		X	Y
55	651884.12	2265673.49	86	651276.62	2265923.15
56	651840.10	2265653.78	87	651239.39	2265904.77
57	651806.60	2265642.45	88	651208.54	2266036.51
58	651794.84	2265638.47	89	651205.51	2266087.80
59	651795.11	2265637.51	90	651195.56	2266136.73
60	651748.45	2265626.77	91	651171.89	2266329.16
61	651747.92	2265629.73	92	651165.18	2266328.35
62	651747.22	2265633.67	93	651148.79	2266428.66
63	651700.42	2265627.73	94	651158.88	2266429.47
64	651700.11	2265631.72	95	651154.34	2266467.23
65	651653.35	2265630.49	96	651150.29	2266466.90
66	651606.70	2265633.94	97	651135.71	2266622.39
67	651606.20	2265629.98	98	651149.26	2266730.06
68	651559.73	2265638.14	99	651197.78	2266729.68
69	651558.84	2265634.24	100	651224.52	2267058.49
70	651558.38	2265632.22	101	651187.87	2267061.65
71	651512.40	2265645.21	102	651200.04	2267202.92
72	651513.67	2265649.00	103	651170.92	2267209.30
73	651480.96	2265661.45	104	651210.19	2267388.75
74	651490.31	2265683.56	105	651235.23	2267503.20
75	651477.62	2265689.01	106	651224.06	2267505.40
76	651465.27	2265694.94	107	651245.56	2267603.66
77	651455.07	2265673.22	108	651260.56	2267602.67
78	651427.40	2265687.92	109	651263.06	2267640.59
79	651425.40	2265684.46	110	651236.64	2267642.33
80	651394.74	2265704.29	111	651246.65	2267688.68
81	651405.80	2265719.64	112	651251.68	2267742.08
82	651365.86	2265751.53	113	651247.70	2267742.45
83	651300.83	2265820.31	114	651236.87	2267712.66
84	651260.90	2265872.73	115	651256.64	2267771.16
85	651293.74	2265889.27	116	651262.40	2267788.19

Взам. Инв. №

Подп. и дата

Инв. № подл.

E110-0038-8000501715-П-01-ПМТ-ОЧ-2-Т

Лист

56

Изм. Кол.уч. Лист № док. Подп. Дата

Номер точки	Координаты		Номер точки	Координаты	
	X	Y		X	Y
117	651266.42	2267786.83	148	651821.95	2268183.73
118	651280.40	2267782.10	149	651785.53	2268183.80
119	651302.79	2267824.83	150	651785.35	2268187.80
120	651335.37	2267874.72	151	651728.76	2268185.21
121	651358.63	2267903.47	152	651728.59	2268186.25
122	651372.84	2267921.04	153	651665.34	2268175.65
123	651399.07	2267947.13	154	651606.61	2268161.88
124	651409.67	2267934.92	155	651549.41	2268142.56
125	651431.74	2267955.21	156	651490.65	2268116.22
126	651419.39	2267969.48	157	651492.63	2268112.32
127	651466.44	2268006.00	158	651443.61	2268084.46
128	651464.15	2268009.30	159	651440.41	2268089.53
129	651459.60	2268015.87	160	651438.27	2268092.91
130	651513.69	2268049.27	161	651388.84	2268058.21
131	651512.95	2268050.63	162	651385.79	2268062.16
132	651562.69	2268074.82	163	651372.21	2268050.58
133	651565.42	2268068.38	164	651380.61	2268066.21
134	651566.98	2268064.69	165	651378.02	2268067.73
135	651623.00	2268084.96	166	651408.77	2268114.73
136	651680.86	2268099.12	167	651407.15	2268115.90
137	651739.91	2268107.02	168	651418.16	2268130.53
138	651739.59	2268111.02	169	651419.73	2268129.30
139	651739.11	2268116.99	170	651444.00	2268158.37
140	651798.83	2268118.76	171	651446.24	2268156.37
141	651832.07	2268118.70	172	651449.22	2268153.71
142	651832.08	2268122.70	173	651485.78	2268190.92
143	651832.13	2268151.70	174	651518.71	2268189.42
144	651832.14	2268155.70	175	651551.18	2268214.85
145	651824.18	2268155.72	176	651525.45	2268249.31
146	651821.89	2268155.72	177	651566.37	2268276.36
147	651821.92	2268170.74	178	651564.31	2268279.80

Взам. Инв. №

Подп. и дата

Инв. № подл.

E110-0038-8000501715-П-01-ПМТ-ОЧ-2-Т

Лист

57

Изм.	Кол.уч.	Лист	№ док.	Подп.	Дата
------	---------	------	--------	-------	------

Номер точки	Координаты		Номер точки	Координаты	
	X	Y		X	Y
179	651561.75	2268284.08	210	652560.94	2268690.12
180	651598.45	2268304.42	211	652652.03	2268731.40
181	651598.90	2268303.53	212	652650.38	2268735.04
182	651599.81	2268301.74	213	652642.55	2268752.34
183	651632.18	2268317.40	214	652733.63	2268793.62
184	651633.44	2268314.69	215	652734.87	2268790.89
185	651815.37	2268397.23	216	652736.52	2268787.25
186	651815.78	2268396.32	217	652827.60	2268828.52
187	651817.43	2268392.69	218	652829.67	2268823.97
188	651908.51	2268433.95	219	652831.32	2268820.33
189	651908.92	2268433.05	220	652876.83	2268841.02
190	651910.57	2268429.40	221	652922.40	2268861.60
191	652001.66	2268470.69	222	652920.75	2268865.25
192	652002.49	2268468.86	223	652917.45	2268872.54
193	652004.13	2268465.23	224	652962.99	2268893.17
194	652095.22	2268506.49	225	652961.34	2268896.81
195	652097.28	2268501.94	226	652955.55	2268909.57
196	652098.93	2268498.30	227	653034.89	2268945.54
197	652190.01	2268539.58	228	653033.83	2268949.46
198	652190.83	2268537.75	229	653023.64	2268987.04
199	652192.48	2268534.10	230	653002.99	2269063.23
200	652283.56	2268575.38	231	652978.72	2269050.27
201	652287.69	2268566.28	232	652990.14	2269022.52
202	652289.35	2268562.63	233	652905.94	2268987.57
203	652380.44	2268603.92	234	652904.42	2268991.27
204	652380.85	2268603.01	235	652664.59	2268891.67
205	652382.51	2268599.37	236	652643.81	2268941.21
206	652473.58	2268640.63	237	652459.40	2268863.81
207	652471.93	2268644.28	238	652480.64	2268813.19
208	652471.11	2268646.11	239	652389.84	2268775.50
209	652562.19	2268687.39	240	652379.10	2268801.35

Взам. Инв. №

Подп. и дата

Инв. № подл.

Изм.	Кол.уч.	Лист	№ док.	Подп.	Дата

E110-0038-8000501715-П-01-ПМТ-ОЧ-2-Т

Лист

58

Номер точки	Координаты		Номер точки	Координаты	
	X	Y		X	Y
241	652351.40	2268789.85	272	650771.85	2267353.33
242	652362.12	2268764.00	273	650747.60	2267308.32
243	652258.67	2268721.04	274	650744.87	2267309.56
244	652120.62	2268661.19	275	650727.92	2267259.88
245	652119.38	2268663.92	276	650720.84	2267208.25
246	652073.94	2268642.45	277	650718.84	2267208.37
247	651984.19	2268597.29	278	650717.64	2267157.59
248	651895.55	2268550.98	279	650716.47	2267007.60
249	651806.91	2268504.69	280	650714.55	2266757.47
250	651718.28	2268458.40	281	650712.55	2266757.47
251	651585.26	2268388.83	282	650714.71	2266705.75
252	651497.63	2268340.40	283	650725.29	2266653.61
253	651411.05	2268288.71	284	650746.03	2266604.50
254	651368.51	2268262.44	285	650747.79	2266605.46
255	651325.95	2268236.17	286	650777.65	2266561.78
256	651283.68	2268210.08	287	650779.18	2266563.07
257	651240.78	2268181.06	288	650816.84	2266526.47
258	651197.81	2268149.82	289	650813.73	2266522.55
259	651167.82	2268148.92	290	650850.40	2266499.00
260	651145.13	2268117.48	291	650855.78	2266465.19
261	651171.05	2268102.36	292	650851.26	2266453.62
262	651148.08	2268056.04	293	651028.29	2265849.57
263	651126.19	2268005.07	294	651100.88	2265601.88
264	651108.65	2267964.17	295	651555.27	2265457.23
265	651110.48	2267963.36	296	651730.07	2265119.32
266	651068.89	2267872.90	297	651750.92	2265132.52
267	651024.31	2267783.87	298	651749.97	2265134.35
268	650976.79	2267696.38	299	651757.92	2265138.46
269	650900.24	2267567.96	300	651748.73	2265156.23
270	650902.79	2267566.39	301	651740.78	2265152.12
271	650808.24	2267412.64	302	651586.39	2265450.55

Взам. Инв. №

Подп. и дата

Инв. № подл.

E110-0038-8000501715-П-01-ПМТ-ОЧ-2-Т

Лист

59

Изм.	Кол.уч.	Лист	№ док.	Подп.	Дата
------	---------	------	--------	-------	------

Номер точки	Координаты		Номер точки	Координаты	
	X	Y		X	Y
303	651588.39	2265560.09	334	652403.51	2265832.06
304	651597.31	2265558.53	335	652403.25	2265833.03
305	651597.55	2265560.51	336	652417.50	2265835.50
306	651651.58	2265556.51	337	652441.27	2265839.84
307	651651.66	2265559.51	338	652441.17	2265840.83
308	651705.52	2265560.92	339	652479.96	2265841.25
309	651705.21	2265564.91	340	652479.02	2265828.28
310	651758.26	2265571.64	341	652499.99	2265825.05
311	651759.49	2265564.75	342	652488.16	2265810.49
312	651760.19	2265560.81	343	652425.21	2265733.06
313	651812.74	2265572.90	344	652402.34	2265704.92
314	651813.38	2265573.05	345	652359.48	2265653.74
315	651831.74	2265579.26	346	652360.69	2265652.75
316	651865.08	2265590.54	347	652423.44	2265718.92
317	651866.18	2265587.75	348	652513.47	2265822.41
318	651915.39	2265609.75	349	652541.28	2265854.38
319	651916.71	2265607.05	350	652566.81	2265842.81
320	651962.18	2265630.16	351	652546.25	2265817.83
321	651963.56	2265627.49	352	652514.25	2265778.96
322	651989.78	2265641.00	353	652449.26	2265700.00
323	652146.41	2265709.27	354	652390.28	2265628.68
324	652190.86	2265732.16	355	652394.75	2265629.62
325	652191.31	2265731.27	356	652422.57	2265635.45
326	652191.77	2265730.38	357	652452.21	2265664.01
327	652236.23	2265753.27	358	652508.60	2265733.49
328	652236.69	2265752.38	359	652551.55	2265736.38
329	652297.06	2265783.47	360	652557.85	2265743.67
330	652325.59	2265798.16	361	652612.00	2265698.80
331	652326.05	2265797.27	362	652627.70	2265717.00
332	652367.86	2265818.25	363	652643.56	2265735.35
333	652367.45	2265819.15	364	652664.70	2265708.44

Взам. Инв. №

Подп. и дата

Инв. № подл.

Изм.	Кол.уч.	Лист	№ док.	Подп.	Дата

E110-0038-8000501715-П-01-ПМТ-ОЧ-2-Т

Лист

60

Номер точки	Координаты		Номер точки	Координаты	
	X	Y		X	Y
365	652681.94	2265686.50	369	652694.61	2265649.71
366	652684.29	2265679.62	370	652694.68	2265649.18
367	652688.91	2265666.08	371	652866.14	2265732.22
368	652690.69	2265660.97	1	652870.01	2265734.10
372	651902.49	2264839.53	378	651769.02	2265097.54
373	651896.26	2264851.58	379	651748.37	2265084.08
374	651787.43	2265061.89	380	651874.29	2264840.51
375	651795.05	2265065.92	381	651881.52	2264826.53
376	651785.66	2265083.48	1	651902.49	2264839.53
377	651778.27	2265079.66	372		

Инва. № подл.	Подп. и дата	Взам. Инв. №

Изм.	Кол.уч.	Лист	№ док.	Подп.	Дата

E110-0038-8000501715-П-01-ПМТ-ОЧ-2-Т

Лист

61