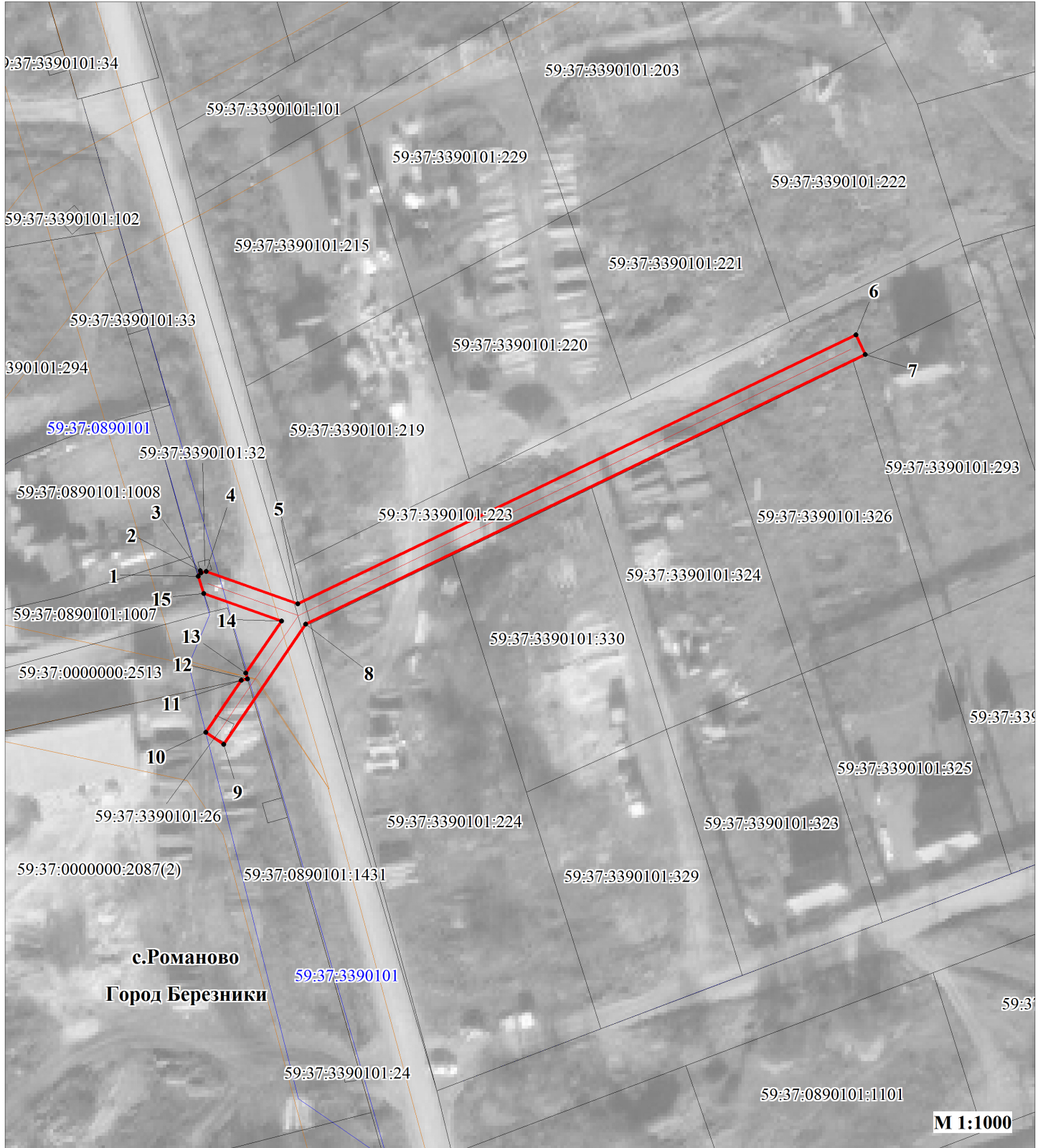





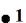
Публичный сервитут

Строительство участка ВЛ 0,4 кВ от ближайшей опоры ВЛ 0,4кВ № 3 до границы земельного участка Заявителя, оборудования учета э/э в шкафу на ближайшей концевой опоре к границе земельного участка вновь построенного ответвления от ближайшей опоры ВЛ 0,4 кВ № 3 КТП-823 (10 "Жилье") ВЛ 10 кВ Романово-1 ПС 35/10 Романово - 5 кВт, входящих в ЭСК ПС 35/10 Романово, для электроснабжения малоэтажной жилой застройки, по адресу: 618451, Пермский край, Усольский р-н, с. Романово, ул. Рудничная, дом № 1, кадастровый номер участка: 59:37:3390101:441

Схема расположения границ публичного сервитута



Условные обозначения:

- 59:37:3390101 кадастровый номер квартала
- 59:37:3390101:223 кадастровый номер земельного участка, учтенного в ГКН
-  граница земельного участка, учтенного в ГКН
-  граница публичного сервитута
-  граница кадастрового квартала
-  характерная точка границы

**ОПИСАНИЕ МЕСТОПОЛОЖЕНИЯ ГРАНИЦ ПУБЛИЧНОГО
СЕРВИТУТА**

«Строительство участка ВЛ 0,4 кВ от ближайшей опоры ВЛ 0,4кВ № 3до границы земельного участка Заявителя, оборудования учета э/э в шкафу на ближайшей концевой опоре к границе земельного участка вновь построенного ответвления от ближайшей опоры ВЛ 0,4 кВ № 3 КТП-823 (10 "Жилье") ВЛ 10 кВ Романово-1 ПС 35/10 Романово - 5 кВт, входящих в ЭСК ПС 35/10 Романово, для электроснабжения малоэтажной жилой застройки, по адресу: 618451, Пермский край, Усольский р-н, с. Романово, ул. Рудничная, дом № 1, кадастровый номер участка:
59:37:3390101:441»

**ПЕРМСКИЙ КРАЙ, БЕРЕЗНИКОВСКИЙ ГОРОДСКОЙ ОКРУГ
(НАИМЕНОВАНИЕ ОБЪЕКТА)**

Сведения о местоположении границ объекта

1. Система координат МСК-59. зона 2

2. Сведения о характерных точках границ объекта

Обозначение характерных точек границ	Координаты. м		Метод определения координат и средняя квадратическая погрешность положения характерной точки (M _t). м	Описание закрепления точки
	X	Y		
1	2	3	4	5
1	646110.92	2262870.02	Геодезический метод; M _t =0.1	-
2	646111.98	2262870.40	Геодезический метод; M _t =0.1	-
3	646111.58	2262870.51	Геодезический метод; M _t =0.1	-
4	646111.84	2262871.43	Геодезический метод; M _t =0.1	-
5	646105.86	2262888.33	Геодезический метод; M _t =0.1	-
6	646155.43	2262991.29	Геодезический метод; M _t =0.1	-
7	646151.83	2262993.02	Геодезический метод; M _t =0.1	-
8	646102.13	2262889.80	Геодезический метод; M _t =0.1	-
9	646079.92	2262874.67	Геодезический метод; M _t =0.1	-
10	646082.17	2262871.36	Геодезический метод; M _t =0.1	-
11	646091.79	2262877.91	Геодезический метод; M _t =0.1	-
12	646092.04	2262879.08	Геодезический метод; M _t =0.1	-
13	646093.07	2262878.79	Геодезический метод; M _t =0.1	-
14	646102.68	2262885.34	Геодезический метод; M _t =0.1	-
15	646107.74	2262871.04	Геодезический метод; M _t =0.1	-
1	646110.92	2262870.02	Геодезический метод; M _t =0.1	-