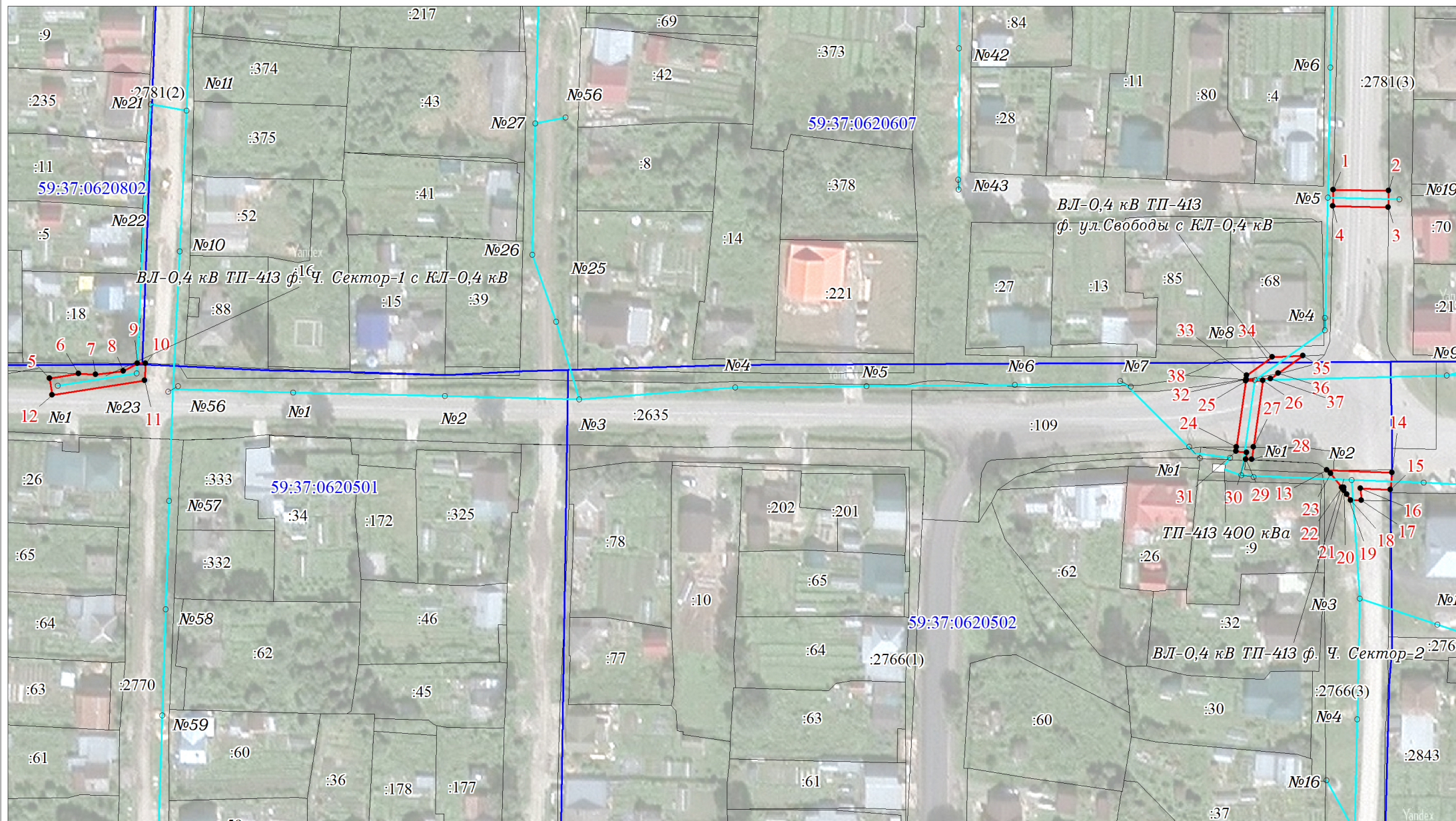


Схема расположения границ публичного сервитута

Объект: ВЛ-0,4 кВ ТП-413 ф. ул. Свободы с КЛ-0,4 кВ опоры №1, №8, №5, №19, ВЛ-0,4 кВ ТП-413 ф. Ч. Сектор-1 с КЛ-0,4 кВ опоры №1, №23, ВЛ-0,4 кВ ТП-413 ф. Ч. Сектор-2 опора №2

Местоположение: Пермский край, г.о.г. Березники, г. Усолье

Площадь земель и/или части земельного участка, кв.м: 479



Масштаб 1:1500

Условные обозначения

- проектные границы публичного сервитута
- 59:37:0620302 - граница и номер кадастрового квартала;
- :21 - граница и номер земельного участка, сведения о котором внесены в ЕГРН;
- ВЛ-0,4 кВ
- 1 - обозначение характерной точки проектной границы публичного сервитута;
- №9 - обозначение и номер опоры ЛЭП;

Описание границ смежных землепользователей

Описание границы	Смежный землепользователь (при наличии кадастровый номер земельного участка)	Площадь обременения, кв.м
от точки 1 до точки 2, от точки 3 до точки 4, от точки 24 до точки 27, от точки 36 до точки 38, от точки 38 до точки 32	59:37:0000000:109	188
от точки 5 до точки 6, от точки 10 до точки 12, от точки 5 до точки 6, от точки 12 до точки 5, от точки 13 до точки 14, от точки 15 до точки 17, от точки 27 до точки 28, от точки 31 до точки 24, от точки 32 до точки 34, от точки 35 до точки 36	59:37:0000000:2635	291
от точки 6 до точки 9	59:37:0000000:2775	-
от точки 17 до точки 20, от точки 22 до точки 13	59:37:0000000:2766	-
от точки 28 до точки 31	земли городского округа город Березники	-
Итого		479

Каталог координат (Система координат МСК-59, зона 2)				
Обозначение характерных точек границ	Координаты, м		Метод определения координат характерной точки	Мт, м
	X	Y		
1	2	3	4	5
1	674106.45	2257681.75	Геодезический метод	0.1
2	674106.21	2257698.23	Геодезический метод	0.1
3	674101.20	2257698.19	Геодезический метод	0.1
4	674101.59	2257681.65	Геодезический метод	0.1
1	674106.45	2257681.75	Геодезический метод	0.1
5	674049.58	2257299.35	Геодезический метод	0.1
6	674050.93	2257308.00	Геодезический метод	0.1
7	674050.68	2257313.06	Геодезический метод	0.1
8	674051.72	2257321.38	Геодезический метод	0.1
9	674054.07	2257325.50	Геодезический метод	0.1
10	674054.05	2257327.94	Геодезический метод	0.1
11	674048.95	2257327.73	Геодезический метод	0.1
12	674044.64	2257300.12	Геодезический метод	0.1
5	674049.58	2257299.35	Геодезический метод	0.1
13	674022.91	2257680.04	Геодезический метод	0.1
14	674022.20	2257699.42	Геодезический метод	0.1
15	674017.14	2257699.00	Геодезический метод	0.1
16	674017.54	2257690.11	Геодезический метод	0.1
17	674013.91	2257690.36	Геодезический метод	0.1
18	674013.93	2257687.14	Геодезический метод	0.1
19	674015.76	2257686.02	Геодезический метод	0.1
20	674016.86	2257685.15	Геодезический метод	0.1
21	674017.72	2257685.09	Геодезический метод	0.1
22	674017.75	2257684.45	Геодезический метод	0.1
23	674021.96	2257681.13	Геодезический метод	0.1
13	674022.91	2257680.04	Геодезический метод	0.1
24	674029.74	2257653.09	Геодезический метод	0.1
25	674049.52	2257655.88	Геодезический метод	0.1
26	674049.66	2257660.95	Геодезический метод	0.1
27	674029.73	2257658.14	Геодезический метод	0.1
28	674026.04	2257657.62	Геодезический метод	0.1
29	674026.14	2257655.89	Геодезический метод	0.1
30	674028.19	2257656.12	Геодезический метод	0.1
31	674028.55	2257652.92	Геодезический метод	0.1
24	674029.74	2257653.09	Геодезический метод	0.1
32	674050.04	2257655.96	Геодезический метод	0.1
33	674051.18	2257656.12	Геодезический метод	0.1
34	674056.59	2257663.69	Геодезический метод	0.1
35	674056.98	2257672.83	Геодезический метод	0.1
36	674051.73	2257665.48	Геодезический метод	0.1
37	674050.08	2257663.17	Геодезический метод	0.1
38	674049.88	2257655.94	Геодезический метод	0.1
32	674050.04	2257655.96	Геодезический метод	0.1