

Схема предполагаемых к использованию земель или части земельного участка

Объект: Газопровод давлением до 1,2 Мпа, для размещения которого не требуется разрешения на строительство

Местоположение: расположенных по адресу: Пермский край, г.о. город Березники, г. Березники, ул. Менжинского, к дому 6-2

Площадь земель или части земельного участка, кв.м.: 117

Категория земель: земли населенных пунктов

Вид разрешенного использования: -

Каталог координат, м

№ точки границы	X	Y
н1	672277.96	2264768.49
н2	672274.71	2264777.97
н3	672263.77	2264774.40
н4	672267.09	2264764.72
н1	672277.96	2264768.49

Описание границ смежных землепользователей:

От точки н1 до точки н2 - земельный участок с кадастровым номером 59:03:0400121:24

От точки н2 до точки н3 - земли общего пользования

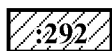
От точки н3 до точки н4 - земельный участок с кадастровым номером 59:03:0400121:71

От точки н4 до точки н1 - земли общего пользования

Условные обозначения:



- границы и номер земельного участка, сведения о которых внесены в ЕГРН



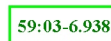
- границы и номер объекта капитального строительства, сведения о которых внесены в ЕГРН



- граница кадастрового квартала



- предполагаемый участок земель, на которых планируется размещение объекта



- зоны с особыми условиями использования территории, сведения о которых внесены в ЕГРН

:3У1

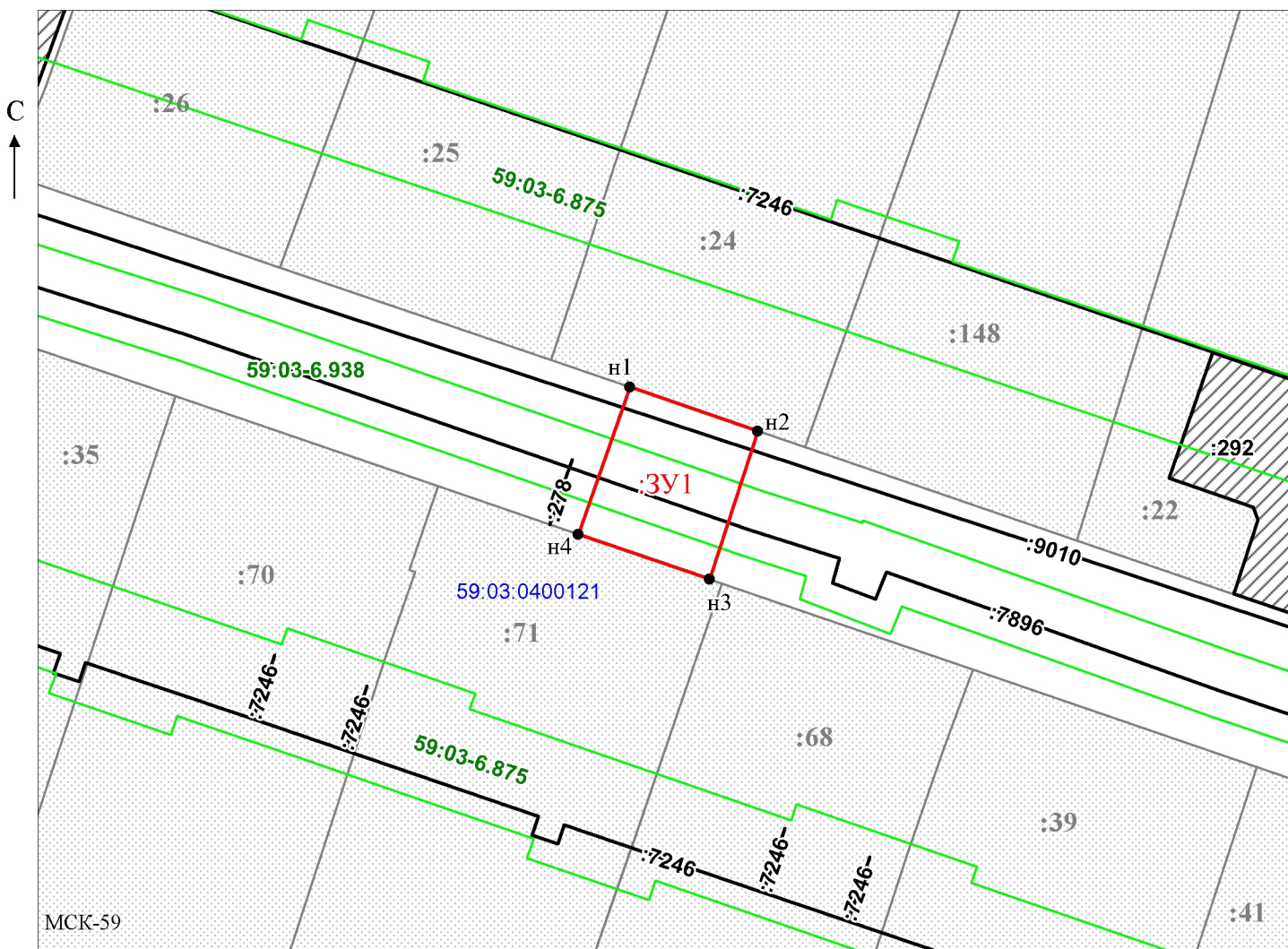
- обозначение запрашиваемого земельного участка



н1

- характерная точка границ земель или части земельного участка

59:03:0400121 - номер кадастрового квартала



Масштаб 1:500

Заявитель: _____

МП

(для юридических лиц

и индивидуальных предпринимателей)

/ Офишкина И.В.

(подпись, расшифровка подписи)