



ФЕДЕРАЛЬНАЯ СЛУЖБА ПО НАДЗОРУ В СФЕРЕ ЗАЩИТЫ ПРАВ ПОТРЕБИТЕЛЕЙ И БЛАГОПОЛУЧИЯ ЧЕЛОВЕКА

Управление Федеральной службы по надзору в сфере защиты прав потребителей и благополучия человека по Пермскому краю

ЗАМЕСТИТЕЛЬ ГЛАВНОГО ГОСУДАРСТВЕННОГО САНИТАРНОГО ВРАЧА ПО ПЕРМСКОМУ КРАЮ

РЕШЕНИЕ

об установлении санитарно-защитной зоны
объекта "Филиал ПАО "Россети" - Пермское
предприятие магистральных электрических сетей.
Электроподстанция 220 кВ Калийная. Пермский
край, г. Березники, в районе д. Заполье"

«20» 10 2023 г.

№ 123

Я, заместитель главного государственного санитарного врача по Пермскому краю, Д.М.Шляпников в соответствии с положениями Федерального закона от 30.03.1999 №52-ФЗ «О санитарно-эпидемиологическом благополучии населения» и Постановления Правительства Российской Федерации от 03.03.2018 № 222 «Об утверждении Правил установления санитарно-защитных зон и использования земельных участков, расположенных в границах санитарно-защитных зон», рассмотрев заявление Филиала ПАО "Россети"- Пермское предприятие магистральных сетей № 59-27461-2023 от 06.10.2023 г. об установлении санитарно-защитной зоны объекта "Филиал ПАО "Россети" - Пермское предприятие магистральных электрических сетей. Электроподстанция 220 кВ Калийная. Пермский край, г. Березники, в районе д. Заполье", экспертное заключение ФБУЗ "Центр гигиены и эпидемиологии в Пермском крае" № 2662-ЦА от 18 мая 2023 года по результатам санитарно-эпидемиологической экспертизы «Проекта санитарно-защитной зоны объекта



"Филиал ПАО "Россети" - Пермское предприятие магистральных электрических сетей. Электростанция 220 кВ Калийная. Пермский край, г. Березники, в районе д. Заполье"

РЕШИЛ:

1. Установить для санитарно-защитной зоны объекта "Филиал ПАО "Россети" - Пермское предприятие магистральных электрических сетей. Электростанция 220 кВ Калийная. Пермский край, г. Березники, в районе д. Заполье" санитарно-защитную зону с границей, согласно перечню координат характерных точек и графическому описанию местоположения санитарно-защитной зоны, приведенных в приложении №1 к настоящему решению, а также перечню координат характерных точек в форме электронного документа (XML-файл) в приложении №2 к настоящему решению, следующих размеров от границ контура объекта - земельного участка с кадастровым номером 59:03:0900021:48, занимаемого объектом в границах координат единого государственного реестра недвижимости с координатами в системе МСК-59 с координатами в системе МСК-59:

- 1.1. с северной стороны - 5 метров,
- 1.2. с северо-восточной стороны - 5 метров,
- 1.3. с восточной стороны - 5 метров,
- 1.4. с юго-восточной стороны - 5 метров,
- 1.5. с южной стороны - 5 метров,
- 1.6. с юго-западной стороны - 5 метров,
- 1.7. с западной стороны - 5 метров,
- 1.8. с северо-западной стороны - 5 метров.

2. Установить ограничения использования земельных участков, расположенных в границах санитарно-защитной зоны объекта "Филиал ПАО "Россети" - Пермское предприятие магистральных электрических сетей. Электростанция 220 кВ Калийная. Пермский край, г. Березники, в районе д. Заполье на земельном участке с кадастровым номером 59:03:0900021:48,



согласно которым не допускается использование земельных участков в границах указанной санитарно-защитной зоны в целях:

2.1. размещения жилой застройки, объектов образовательного и медицинского назначения, спортивных сооружений открытого типа, организаций отдыха детей и их оздоровления, зон рекреационного назначения и для ведения садоводства;

2.2. размещения объектов для производства и хранения лекарственных средств, объектов пищевых отраслей промышленности, оптовых складов продовольственного сырья и пищевой продукции, комплексов водопроводных сооружений для подготовки и хранения питьевой воды, использования земельных участков в целях производства, хранения и переработки сельскохозяйственной продукции, предназначенной для дальнейшего использования в качестве пищевой продукции.

3. Направить сведения о санитарно-защитной зоне для их внесения в Единый государственный реестр недвижимости в Филиал Федерального государственного бюджетного учреждения «Федеральная служба государственной регистрации, кадастра и картографии» по Пермскому краю (Филиал ФГБУ «ФКП Росреестра» по Пермскому краю).



Д.М.Шляпников

Приложение № 1
к решению руководителя
Управления Федеральной службы по
надзору в сфере защиты прав
потребителей и благополучия человека
по Пермскому краю
от 20.10.2023 № 123

Сведения о границах санитарно-защитной зоны

Санитарно-защитная зона объекта "Филиал ПАО "Россети" - Пермское предприятие магистральных электрических сетей. Электростанция 220 кВ Калийная. Пермский край, г. Березники, в районе д. Заполье".

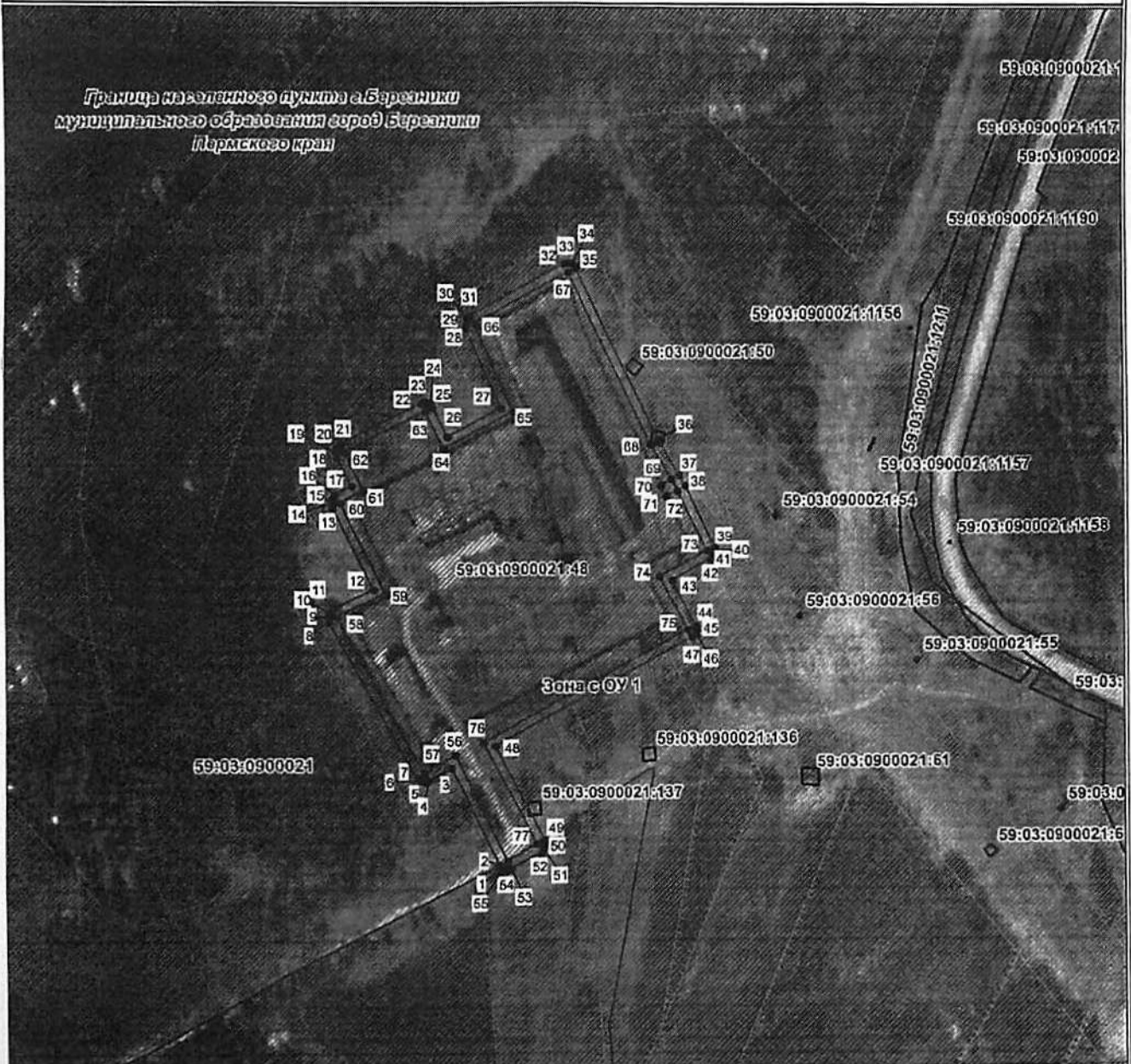
Местоположение: Российская Федерация, Пермский край, г. Березники, в районе д. Заполье.



Раздел 4

План границ объекта

Граница населенного пункта г. Березники
муниципального образования город Березники
Пермского края



Масштаб 1:3500

Условные обозначения:

Зона с ОУ 1



• 1

59:03:0900021

59:03:0900021:48



Санитарно-защитная зона объекта: Электростанция 220 кВ Калийная Филиал ПАО «Россети» - Пермское предприятие магистральных электрических сетей, расположенная по адресу: Пермский край, г. Березники, в районе д. Заполье

Граница объекта от которого определена санитарно-защитная зона

Граница зоны с особыми условиями использования (санитарно-защитной зоны)

Характерная точка границы, сведения о которой позволяют однозначно определить ее положение на местности

Граница кадастрового деления

Номер кадастрового квартала

Существующая часть границы, имеющиеся в ГКН сведения о которой достаточны для определения её местоположения

Кадастровый номер земельного участка, здания, сооружения

Граница муниципального образования (административного деления)

Зона территориальная или иная

Подпись: /Нацибуллина Е.Н./

" 18 " апреля 2023 г.

(Место для оттиска печати (или надписи) лица, составившего описание местоположения границ объекта)



Перечень координат характерных точек границ санитарно-защитной зоны в системе координат, используемой для ведения Единого государственного реестра недвижимости (система координат МСК-59):

Обозначение характерных точек границ	Координаты, м	
	X	Y
1	677244.90	2270374.17
2	677247.02	2270372.18
3	677301.86	2270345.19
4	677294.85	2270331.58
5	677294.29	2270329.29
6	677294.96	2270326.79
7	677296.84	2270324.93
8	677384.49	2270275.73
9	677386.94	2270275.09
10	677389.44	2270275.76
11	677391.27	2270277.59
12	677402.20	2270301.31
13	677448.95	2270277.66
14	677451.21	2270277.12
15	677453.71	2270277.79
16	677455.54	2270279.62
17	677460.12	2270288.98
18	677476.54	2270280.83
19	677478.76	2270280.31
20	677481.26	2270280.98
21	677483.24	2270283.08
22	677506.18	2270329.21
23	677506.70	2270331.44
24	677506.03	2270333.94



25	677503.92	2270335.92
26	677487.63	2270344.01
27	677503.10	2270375.30
28	677548.65	2270355.48
29	677550.64	2270355.07
30	677553.14	2270355.74
31	677555.08	2270357.77
32	677582.87	2270411.39
33	677583.43	2270413.69
34	677582.76	2270416.19
35	677580.62	2270418.18
36	677484.42	2270465.17
37	677464.64	2270477.55
38	677458.23	2270480.94
39	677423.83	2270497.67
40	677421.64	2270498.17
41	677419.14	2270497.50
42	677417.22	2270495.52
43	677405.31	2270473.10
44	677379.40	2270486.65
45	677377.08	2270487.22
46	677374.58	2270486.55
47	677372.75	2270484.72
48	677314.20	2270370.24
49	677260.34	2270397.87
50	677258.06	2270398.42
51	677255.56	2270397.75
52	677253.64	2270395.75
53	677244.81	2270379.00



54	677244.23	2270376.67
1	677244.90	2270374.17
55	677249.23	2270376.67
56	677308.64	2270347.43
57	677299.29	2270329.29
58	677386.94	2270280.09
59	677399.82	2270308. II
60	677451.21	2270282.12
61	677457.84	2270295.69
62	677478.76	2270285.31
63	677501.70	2270331.44
64	677480.93	2270341.75
65	677500.73	2270381.78
66	677550.64	2270360.07
67	677578.43	2270413.69
68	677481.99	2270460.79
69	677462.30	2270473.13
70	677458.99	2270466.88
71	677452.74	2270470.18
72	677456.04	2270476.44
73	677421.64	2270493.17
74	677407.40	2270466.37
75	677377.08	2270482.22
76	677316.37	2270363.51
77	677258.06	2270393.42
55	677249.23	2270376.67



Приложение № 2
к решению руководителя
Управления Федеральной службы по
надзору в сфере защиты прав потребителей
и благополучия человека
по Пермскому краю
от 20.10.2023 № 123

Сведения о границах санитарно-защитной зоны
в электронном виде

Перечень координат характерных точек границ санитарно-защитной зоны в системе координат, используемой для ведения Единого государственного реестра недвижимости (далее – ЕГРН), в форме электронного документа (XML-файл) для внесения в ЕГРН, представленные Филиалом Филиала ПАО "Россети"- Пермское предприятие магистральных сетей с заявлением об установлении санитарно-защитной зоны № 59-27461-2023 от 06.10.2023 г.

