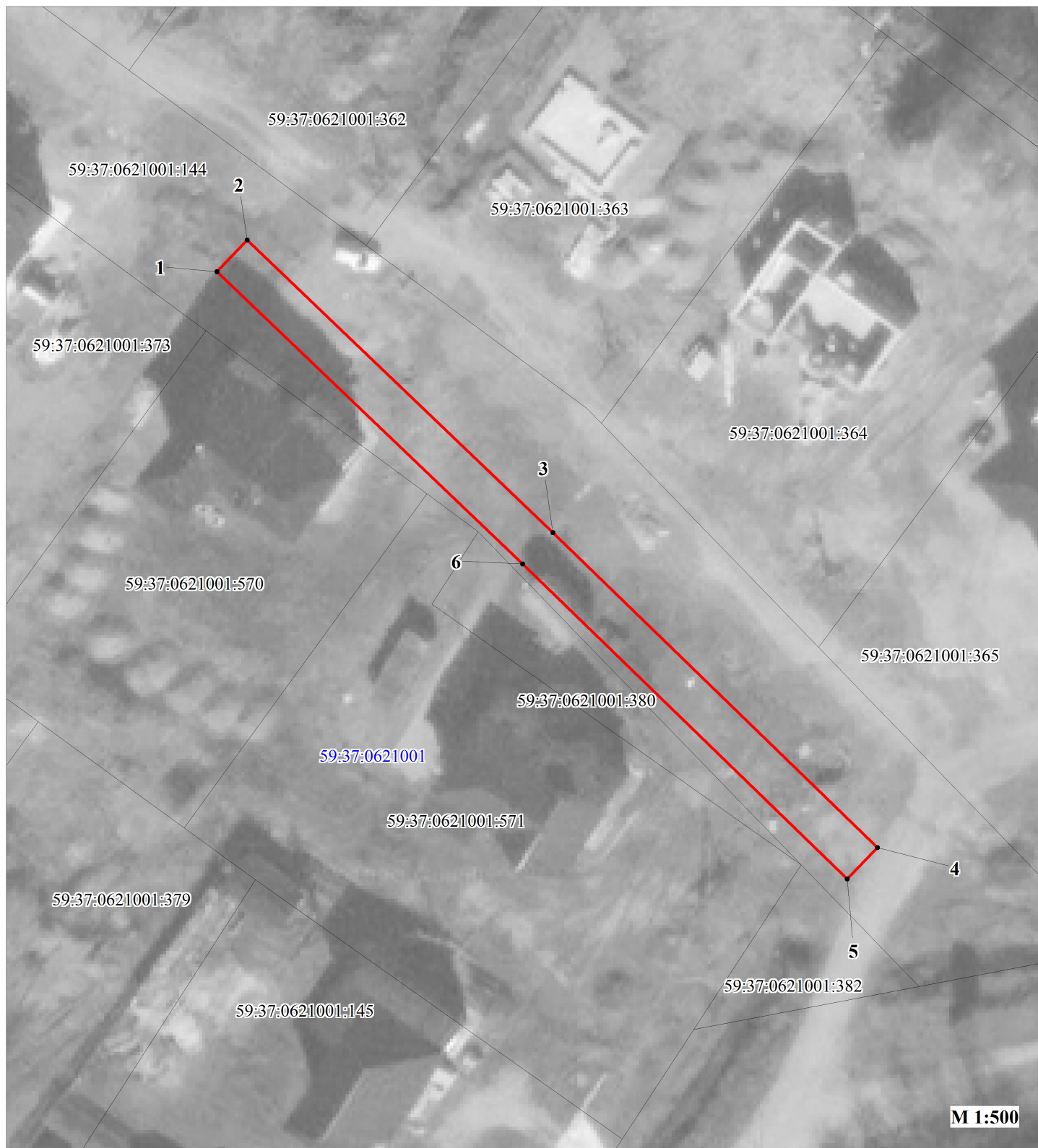





Публичный сервитут

Строительство участка ВЛ 0,4 кВ от ближайшей опоры ВЛ 0,4 кВ Некрасова КТП-469 до границы участка Заявителя (протяженностью ориентировочно 0,091км.), оборудования учета э/э на вновь установленной опоре, входящих в ЭСК ПС 110/35/10 кВ Правобережная, для электроснабжения малоэтажной жилой застройки, по адресу: 618460, Пермский край, Усольский р-н, г. Усолье, ул. Валерия Седегова, дом № 7, кадастровый номер участка 59:37:0621001:373
Схема расположения границ публичного сервитута



Условные обозначения:

- | | |
|---|---|
| 59:37:0621001 | кадастровый номер квартала |
| 59:37:0621001:144 | кадастровый номер земельного участка, учтенного в ГКН |
|  | граница земельного участка, учтенного в ГКН |
|  | граница публичного сервитута |
|  | граница кадастрового квартала |
| | характерная точка границы |

**ОПИСАНИЕ МЕСТОПОЛОЖЕНИЯ ГРАНИЦ ПУБЛИЧНОГО
СЕРВИТУТА**

«Строительство участка ВЛ 0,4 кВ от ближайшей опоры ВЛ 0,4 кВ Некрасова КТП-469 до границы участка Заявителя (протяженностью ориентировочно 0,091км.), оборудования учета э/э на вновь установленной опоре, входящих в ЭСК ПС 110/35/10 кВ Правобережная, для электроснабжения малоэтажной жилой застройки, по адресу: 618460, Пермский край, Усольский р-н, г. Усолье, ул. Валерия Седегова, дом № 7, кадастровый номер участка 59:37:0621001:373»
ПЕРМСКИЙ КРАЙ, БЕРЕЗНИКОВСКИЙ ГОРОДСКОЙ ОКРУГ
(НАИМЕНОВАНИЕ ОБЪЕКТА)

Сведения о местоположении границ объекта

1. Система координат МСК-59. зона 2

2. Сведения о характерных точках границ объекта

Обозначение характерных точек границ	Координаты. м		Метод определения координат и средняя квадратическая погрешность положения характерной точки (M_t). м	Описание закрепления точки
	X	Y		
1	2	3	4	5
1	676808.71	2256610.04	Геодезический метод; $M_t=0.1$	-
2	676811.60	2256612.81	Геодезический метод; $M_t=0.1$	-
3	676784.81	2256640.81	Геодезический метод; $M_t=0.1$	-
4	676755.95	2256670.54	Геодезический метод; $M_t=0.1$	-
5	676753.08	2256667.75	Геодезический метод; $M_t=0.1$	-
6	676781.93	2256638.03	Геодезический метод; $M_t=0.1$	-
1	676808.71	2256610.04	Геодезический метод; $M_t=0.1$	-