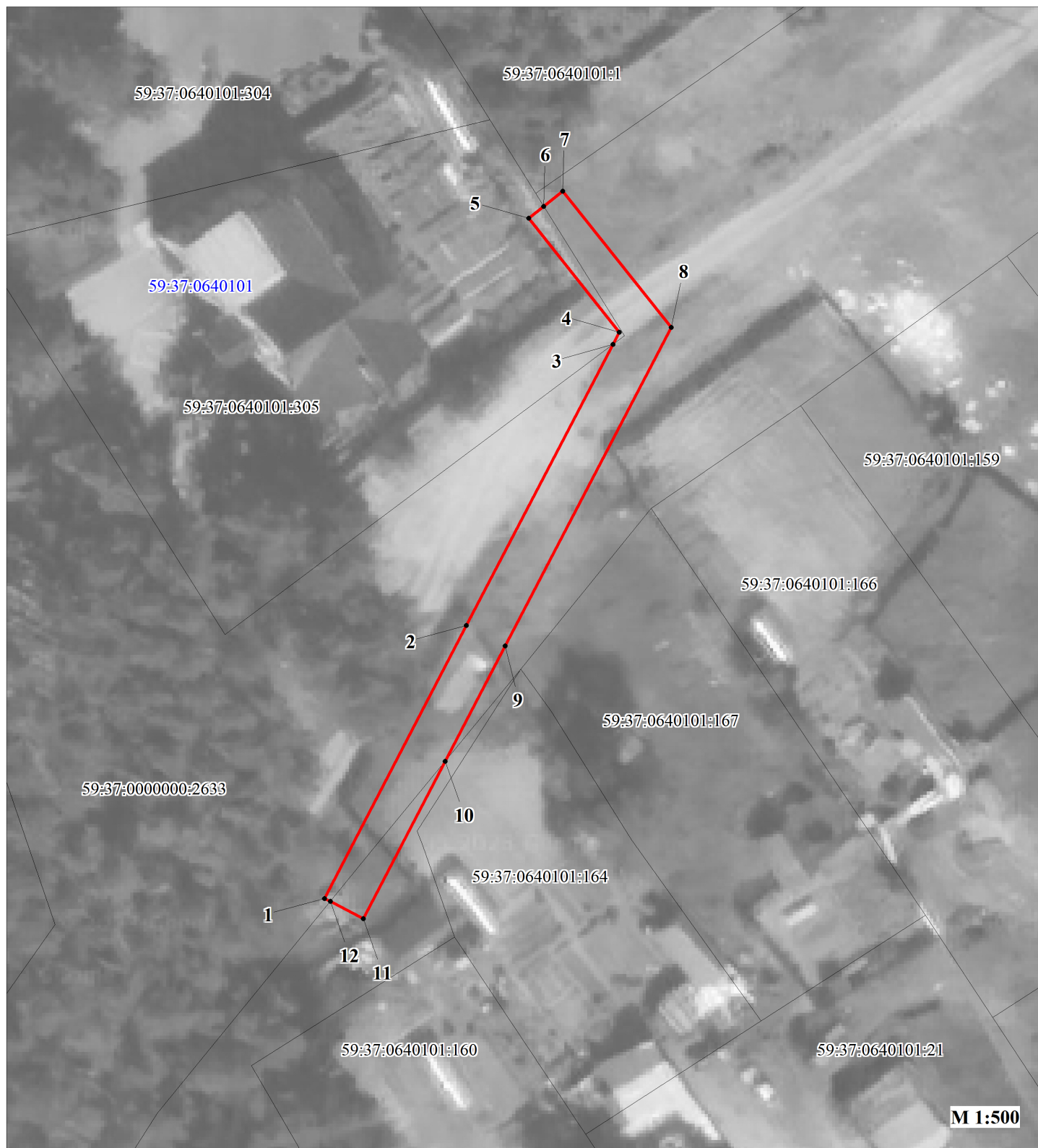





Публичный сервитут
Строительство участка ВЛ 0,4 кВ от РУ 0,4 кВ КТП-485 ВЛ 10 кВ Орел-2 ПС 35/10 Усолье,
оборудования учета э/э на вновь установленной опоре, входящих в ЭСК ПС 110/35/10
Правобережная, для электроснабжения малоэтажной жилой застройки, по адресу:
618455, Пермский край, Усольский р-н, п. Орел, ул. Пушкина, 10А, кадастровый номер участка:
59:37:0640101:160

Схема расположения границ публичного сервитута



Условные обозначения:

- | | |
|---|---|
| 59:37:0640101 | кадастровый номер квартала |
| 59:37:0640101:305 | кадастровый номер земельного участка, учтенного в ГКН |
|  | граница земельного участка, учтенного в ГКН |
|  | граница публичного сервитута |
|  | граница кадастрового квартала |
| • 1 | характерная точка границы |

**ОПИСАНИЕ МЕСТОПОЛОЖЕНИЯ ГРАНИЦ ПУБЛИЧНОГО
СЕРВИТУТА**

**Строительство участка ВЛ 0,4 кВ от РУ 0,4 кВ КТП-485 ВЛ 10 кВ Орел-2
ПС 35/10 Усолье, оборудования учета э/э на вновь установленной опоре,
входящих в ЭСК ПС 110/35/10 Правобережная, для электроснабжения малоэтажной
жилой застройки, по адресу: 618455, Пермский край, Усольский р-н, п. Орел,
ул. Пушкина, 10А, кадастровый номер участка: 59:37:0640101:160
ПЕРМСКИЙ КРАЙ, БЕРЕЗНИКОВСКИЙ ГОРОДСКОЙ ОКРУГ
(НАИМЕНОВАНИЕ ОБЪЕКТА)**

Сведения о местоположении границ объекта

1. Система координат МСК-59, зона 2

2. Сведения о характерных точках границ объекта

Обозначение характерных точек границ	Координаты. м		Метод определения координат и средняя квадратическая погрешность положения характерной точки (M _t). м	Описание закрепления точки
	X	Y		
1	2	3	4	5
1	666600.11	2252597.17	Геодезический метод; M _t =0.1	-
2	666625.11	2252610.17	Геодезический метод; M _t =0.1	-
3	666650.88	2252623.60	Геодезический метод; M _t =0.1	-
4	666651.96	2252624.17	Геодезический метод; M _t =0.1	-
5	666662.43	2252615.86	Геодезический метод; M _t =0.1	-
6	666663.51	2252617.24	Геодезический метод; M _t =0.1	-
7	666664.91	2252619.00	Геодезический метод; M _t =0.1	-
8	666652.42	2252628.91	Геодезический метод; M _t =0.1	-
9	666623.26	2252613.72	Геодезический метод; M _t =0.1	-
10	666612.67	2252608.21	Геодезический метод; M _t =0.1	-
11	666598.27	2252600.72	Геодезический метод; M _t =0.1	-
12	666599.83	2252597.71	Геодезический метод; M _t =0.1	-
1	666600.11	2252597.17	Геодезический метод; M _t =0.1	-