

# Схема предполагаемых к использованию земель или части земельного участка

Объект: объекты, предназначенные для обеспечения пользования недрами, для размещения которых не требуется разрешения на строительство (сейсмопавильон № В2U022)

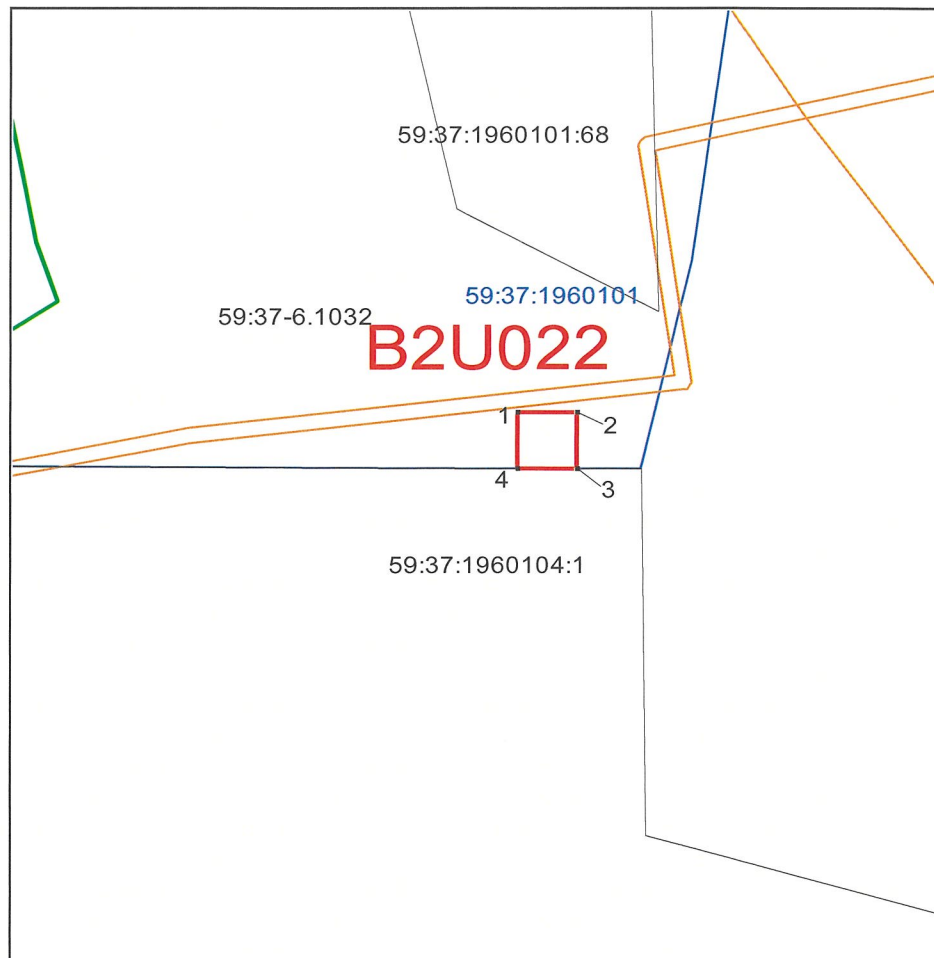
Местоположение: Пермский край, городской округ Березники  
(согласно сведениям государственного кадастра недвижимости)

Площадь земель или части земельного участка, кв. м: 225 кв.м.

Категория земель: земли сельскохозяйственного назначения  
(при наличии)

Вид разрешенного использования:-  
(при наличии)

Каталог координат, м		
№ точки границы	X	Y
1	665691,00	2275557,48
2	665690,90	2275572,49
3	665675,90	2275572,37
4	665676,00	2275557,38
1	665691,00	2275557,48



М 1:2000

## Условные обозначения:

- Существующая часть границы, имеющиеся в ГКН сведения о которой достаточны для определения ее на местности
- Вновь образованная часть границы, сведения о которой достаточны для определения её местоположения
- Характерная точка границы, сведения о которой позволяют однозначно определить ее положение на местности
- :346 - Номер земельного участка, сведения о котором содержатся в ГКН
- 59:37:1960102 - Номер кадастрового квартала

## Описание границ смежных землепользователей:

3-4 59:37:1960104:1

1-3,4-1 свободная муниципальная земля

Заявитель: ПАО "Уралкалий"

И.О. ЗАМ. ГЕН. ДИРЕКТОРА  
ДИРЕКТОРА ПО ПРАВОВЫМ И  
КОРПОРАТИВНЫМ ВОПРОСАМ  
А.В. ТИМОФЕЕВ