

**COGNITIVE
PILOT**

Cognitive Agro Pilot

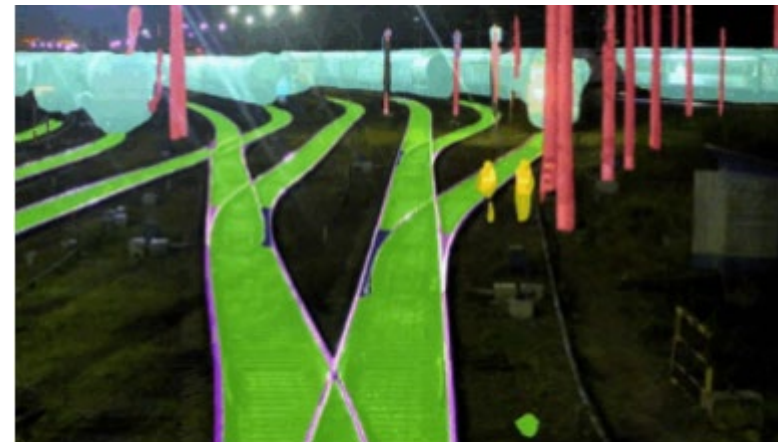
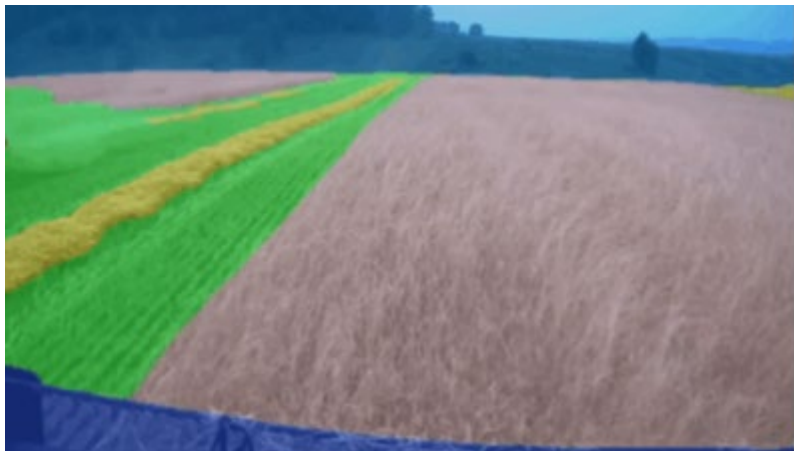
Автопилот для уборочной техники
на базе искусственного интеллекта

cognitivepilot.com



COGNITIVE PILOT ДЕЛАЕТ БУДУЩЕЕ РЕАЛЬНОСТЬЮ

СИСТЕМЫ АВТОНОМНОГО УПРАВЛЕНИЯ И АКТИВНОЙ БЕЗОПАСНОСТИ ДЛЯ
НАЗЕМНОГО ТРАНСПОРТА НА БАЗЕ ИСКУССТВЕННОГО ИНТЕЛЛЕКТА



ПЕРВЫЕ В МИРЕ
СЕРИЙНЫЕ ПРОДУКТЫ
ДЛЯ СЕЛЬХОЗТЕХНИКИ И
РЕЛЬСОВОГО ТРАНСПОРТА

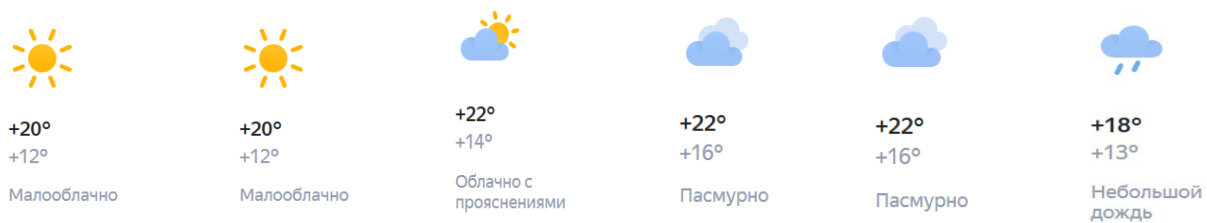


СОЗДАЕМ ПРОРЫВНЫЕ
ТЕХНОЛОГИИ БУДУЩЕГО В
РОССИИ В ПАРТНЕРСТВЕ
СО СБЕРОМ

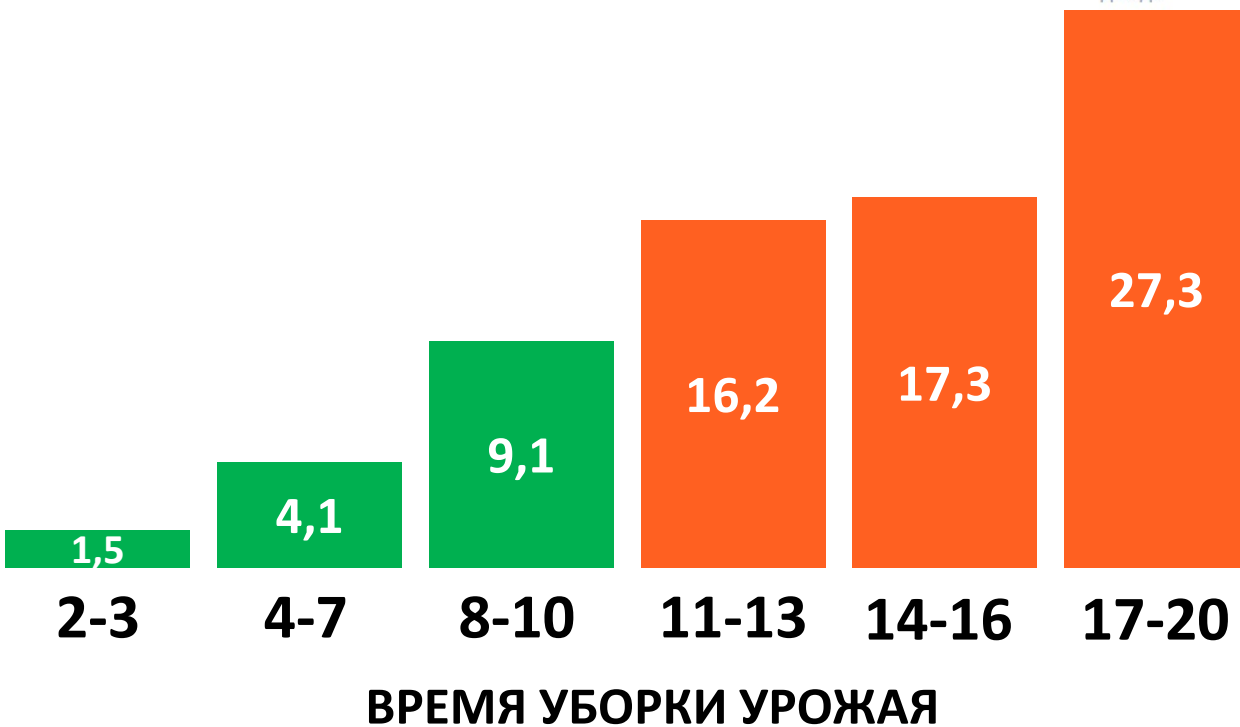
ЗАДАЧА – НУЖНО БЫСТРО УБРАТЬ УРОЖАЙ

ЗА КАКОЕ ВРЕМЯ
НУЖНО УБРАТЬ
ЗЕРНОВЫЕ?

СКОЛЬКО ВРЕМЕНИ
УБИРАЛИ В ЭТОМ
СЕЗОНЕ?



ПОТЕРИ ЗЕРНА, %



ПРИ УРОЖАЕ 50 Ц/ГА
1% ПОТЕРЬ ЭТО 50 КГ/ГА
ИЛИ
~600 РУБ/ГА

ПРОБЛЕМА – КАК УБРАТЬ БЫСТРЕЕ?

ПЛАН «А» – КУПИТЬ БОЛЬШЕ КОМБАЙНОВ



7,8 – 23,2 млн. руб.



10,2 – 21,5 млн. руб.



21,8 – 39,2 млн. руб.



35,9 – 48,1 млн. руб.



40,3 – 53,5 млн. руб.

НЕДЕШЕВО ...

СКОЛЬКО ГА В ВАШЕМ
ХОЗЯЙСТВЕ УБИРАЕТ
ОДИН КОМБАЙН?

500 700

650

СКОЛЬКО ГА В СМЕНУ
У ВАС УБИРАЕТ ОДИН
КОМБАЙН?

15 20
18 22

ПЛАН «Б» – НАУЧИТЬ
ИМЕЮЩИЕСЯ
КОМБАЙНЫ УБИРАТЬ
БОЛЬШЕ НА 18 – 20%

КАК? ...


МЫ ЗНАЕМ



ЧТО МЕШАЕТ УБИРАТЬ БОЛЬШЕ: ЗАДАЧ МНОГО – МЕХАНИЗАТОР ОДИН



ВЫСОТА ПОДЪЕМА ЖАТКИ
ЧАСТОТА ВРАЩЕНИЯ ВЕНТИЛЯТОРА
СОСТОЯНИЕ ЗЕРНА
ПОЛОЖЕНИЕ ЖАЛЮЗИ



ДЕРЖАТЬ ДИСТАНЦИЮ
ДЕРЖАТЬ КРОМКУ
УСПЕТЬ ДО ВЕЧЕРА

ОБЪЕХАТЬ ДЕРЕВО
НЕ ЗАБИТЬ НАКЛОННУЮ КАМЕРУ
ПРИТОРМОЗИТЬ ПЕРЕД ПОЛЕГШЕЙ КУЛЬТУРОЙ

ЧАСТОТА ВРАЩЕНИЯ МОТОВИЛА
ЗАЗОРЫ ГРЕБЕНОК РЕШЕТ
ЧАСТОТА ВРАЩЕНИЯ БАРАБАНА
ЗАЗОР ПОДБАРАБАНЬЯ



УСТАЛОСТЬ
УСТАЛОСТЬ
УСТАЛОСТЬ

РЕШЕНИЕ – РАЗДЕЛИТЬ ЗАДАЧИ С РОБОТОМ



**МЕХАНИЗАТОР
СОСРЕДОТОЧЕН НА УБОРКЕ
COGNITIVE AGRO PILOT
ВЕДЕТ МАШИНУ**

ПОЧЕМУ НЕ СИСТЕМА ПАРАЛЛЕЛЬНОГО ВОЖДЕНИЯ

ПРЕПЯТСТВИЯ



ГЕОМЕТРИЯ ПОСЕВОВ



ДРУГАЯ ТЕХНИКА



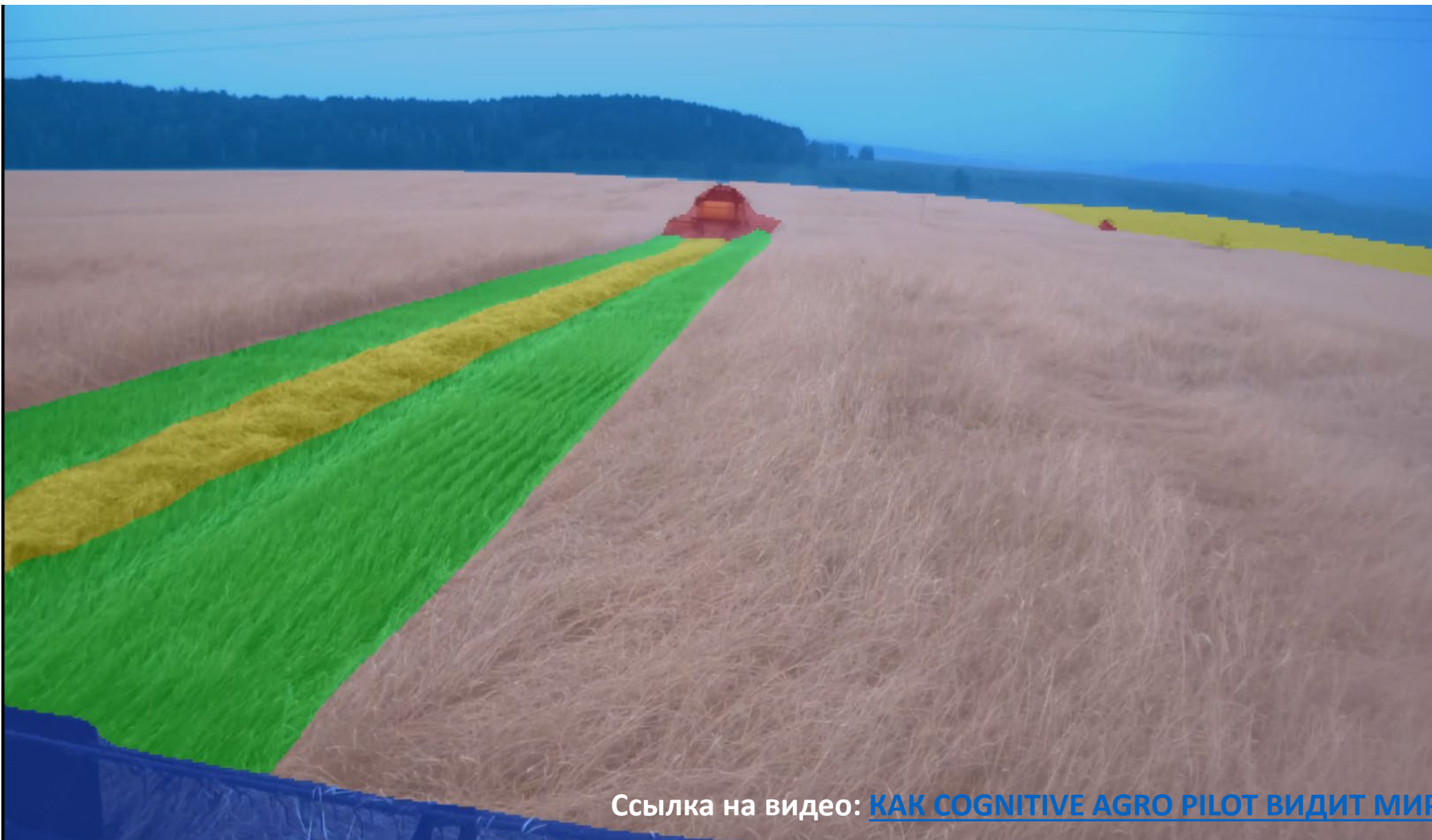
ЛЮДИ



ПРИМЕР ДВИЖЕНИЯ КОМБАЙНА

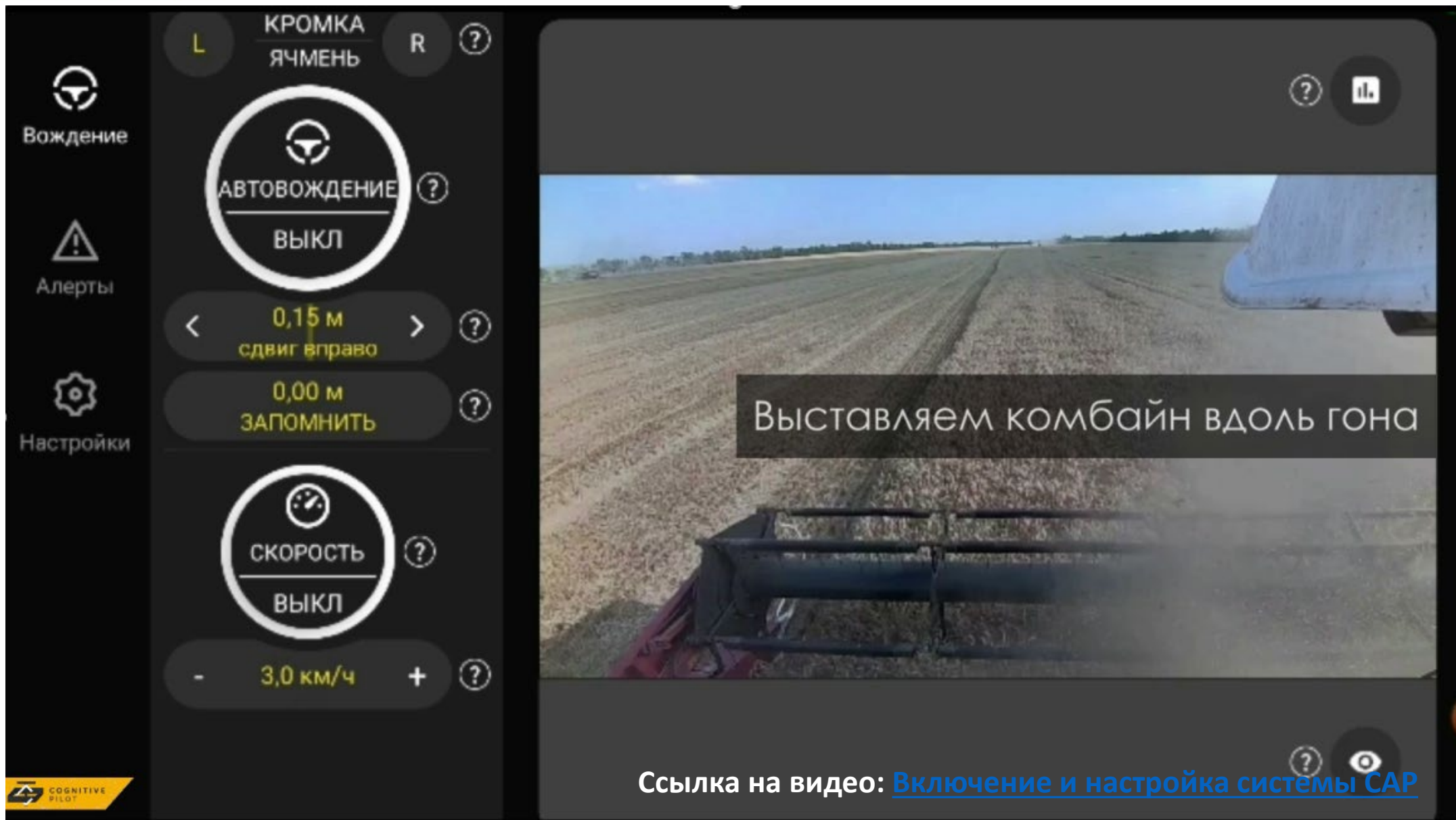


КАК COGNITIVE AGRO PILOT ВИДИТ МИР



Ссылка на видео: [КАК COGNITIVE AGRO PILOT ВИДИТ МИР](#)

АВТОПИЛОТ – ЭТО ОЧЕНЬ ПРОСТО



The image displays the Cognitive Pilot user interface. On the left, there are three main control panels:

- Вожделение (Steering):** A circular control with a steering wheel icon. The text inside reads "АВТОВОЖДЕНИЕ" (Autosteering) and "ВЫКЛ" (Off). Above it, "КРОМКА ЯЧМЕНЬ" (Barley edge) is visible. Below the circle, a slider shows "0,15 м сдвиг вправо" (0.15 m shift right) and a "ЗАПОМНИТЬ" (Remember) button.
- Алерты (Alerts):** A triangular warning icon.
- Настройки (Settings):** A gear icon.

At the bottom left of the interface is the Cognitive Pilot logo.

The main part of the image is a video showing a combine harvester in a field. A text overlay in the center of the video reads: "Выставляем комбайн вдоль гона" (Setting the combine harvester along the furrow). The video player interface includes a play button, a help icon, and a full-screen icon.

At the bottom of the video player, there is a link: "Ссылка на видео: [Включение и настройка системы CAP](#)" (Video link: CAP system activation and settings).

РАБОТА НА РАЗЛИЧНЫХ МАРКАХ КОМБАЙНОВ

COGNITIVE AGRO PILOT НА КОМБАЙНЕ TUCANO 580



COGNITIVE AGRO PILOT НА
КОМБАЙНЕ TORUM 750



COGNITIVE AGRO PILOT НА КОМБАЙНЕ JD



COGNITIVE AGRO PILOT НА КОМБАЙНЕ ПАЛЕССЕ



COGNITIVE AGRO PILOT НА КОМБАЙНЕ CNH



**ОГРОМНОЕ ПРЕИМУЩЕСТВО СИСТЕМЫ
COGNITIVE AGRO PILOT – ЭТО
УНИВЕРСАЛЬНОСТЬ В ПЛАНЕ
УСТАНОВКИ НА РАЗЛИЧНЫЕ МОДЕЛИ
КОМБАЙНОВ, РАЗЛИЧНЫХ
ПРОИЗВОДИТЕЛЕЙ!!!**

РАБОТА СИСТЕМЫ В РАЗЛИЧНЫХ УСЛОВИЯХ

СНИЖАЕМ СКОРОСТЬ ПЕРЕД ПОЛЕГШЕЙ КУЛЬТУРОЙ

```
mash=0.77 y0=15.60 y1=13.08  
mash=0.25 y0=13.08 y1=11.14  
mash=0.26 y0=11.14 y1=9.55  
mash=0.38 y0=9.55 y1=8.29  
mash=0.54 y0=8.29 y1=7.24  
mash=0.75 y0=7.24 y1=6.41  
mash=0.89 y0=6.41 y1=5.72  
mash=0.97 y0=5.72 y1=5.15  
mash=0.99 y0=5.15 y1=4.67  
mash=0.99 y0=4.67 y1=4.28  
mash=0.99 y0=4.28 y1=3.96
```

Ссылка на видео: [Участки с полёгшей культурой](#)

РАБОТА В ТЁМНОЕ ВРЕМЯ СУТОК

Ссылка на видео: [Работа в тёмное время суток](#)

С НИМ УДОБНО ДЕЛАТЬ ВЫГРУЗКУ НА ХОДУ

Ссылка на видео: [Выгрузка на ходу](#)

ДАЖЕ СНЕГ НЕ ПОМЕХА

Ссылка на видео: [Работа в сложных погодных условиях](#)

БОЛЕЕ 600 УСТАНОВОК В 2020 – 2021



«За 4-ре дня работы отзыв по работе Системы в целом положительный, повышение производительности на 4 Гектара за смену, выгрузка на ходу в накопитель на Агропилоте Cognitive, экономит рабочее время. Механизатором отмечена простота работы с интерфейсом Системы по сравнению с Агропилотами (Trimble) на тракторах, а также облегчение труда(снятие усталости) за смену.»

КАЛИНИНГРАД

БЕЛГОРОДСКАЯ

ГОМЕЛЬ

МОСКВА

КАЛУГА

ОРЕЛ

КУРСК

БЕЛГОРОД

ВОРОНЕЖ

РОСТОВ-НА-ДОНУ

КРАСНОДАР

СТАВРОПОЛЬ

ЛИПЕЦК

ТАМБОВ

ПЕНЗА

САРАТОВ

КУРГАН

КРАСНОЯРСК

ТОМСК

210

2020

458

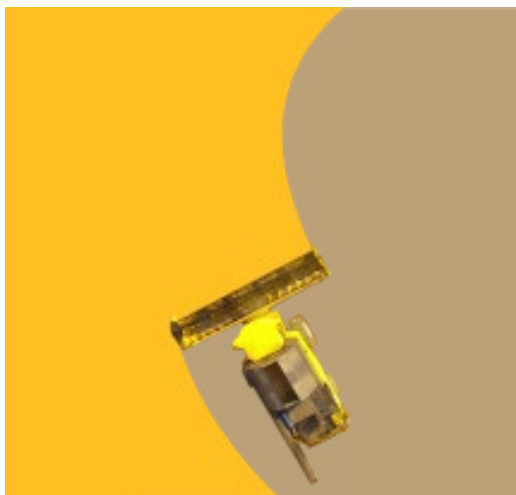
2021

Ссылка на видео: [Отзывы руководителей хозяйств](#)

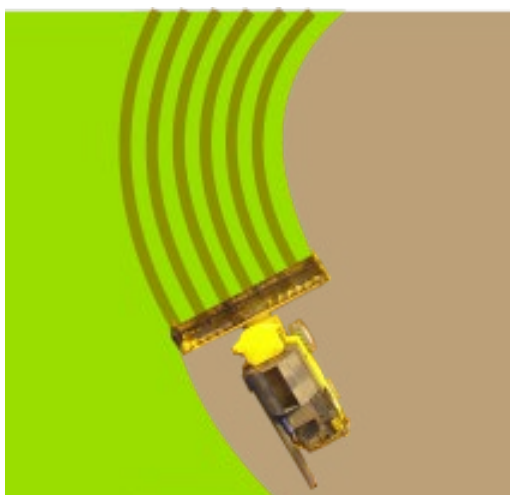
Ссылка на видео: [Что говорят о системе механизаторы](#)

ВСЕ РЕЖИМЫ УБОРКИ В ОДНОЙ СИСТЕМЕ

КРОМКА



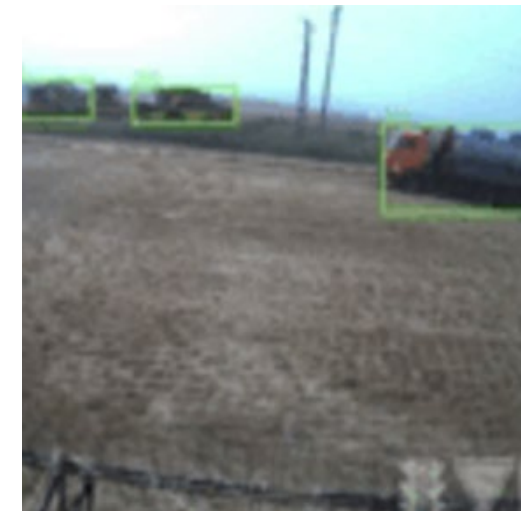
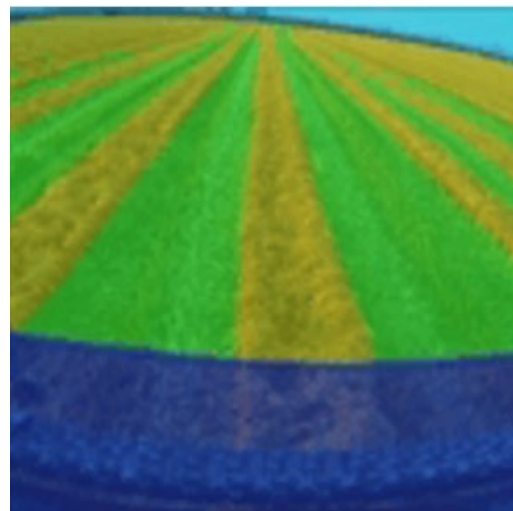
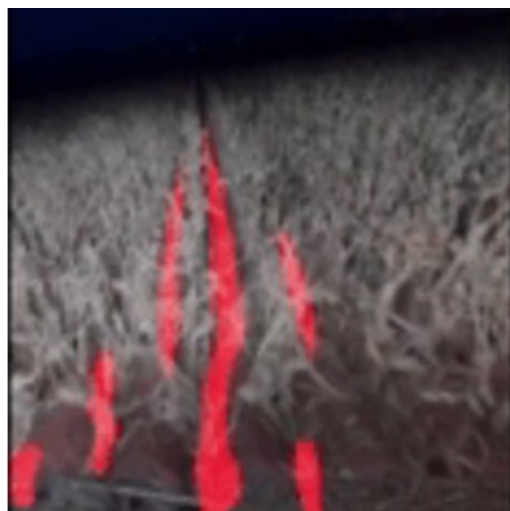
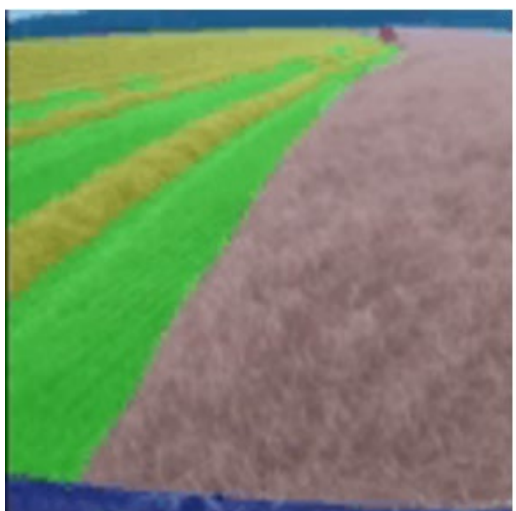
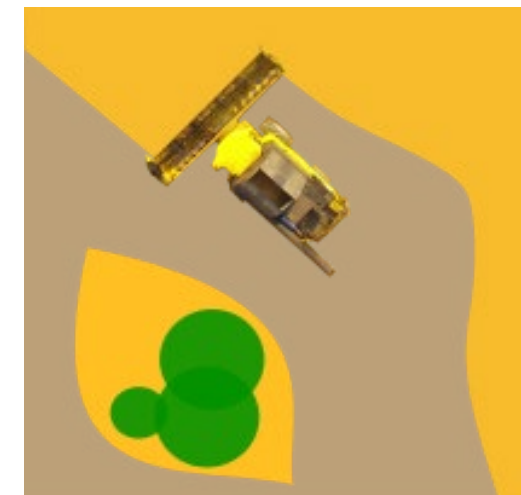
РЯДОК



ВАЛОК

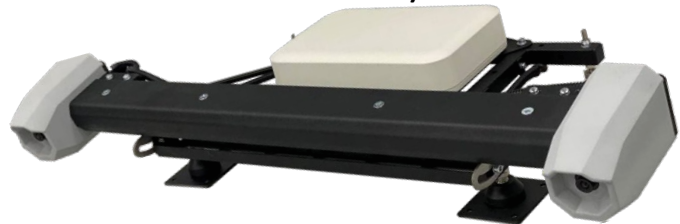


+ ПРЕПЯТСТВИЯ

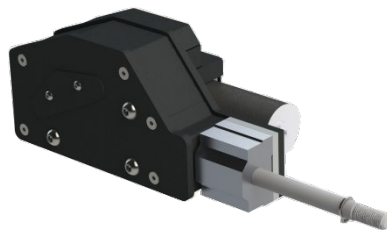


ФУНКЦИОНАЛЬНЫЕ ОПЦИИ В СЕЗОНЕ 2022

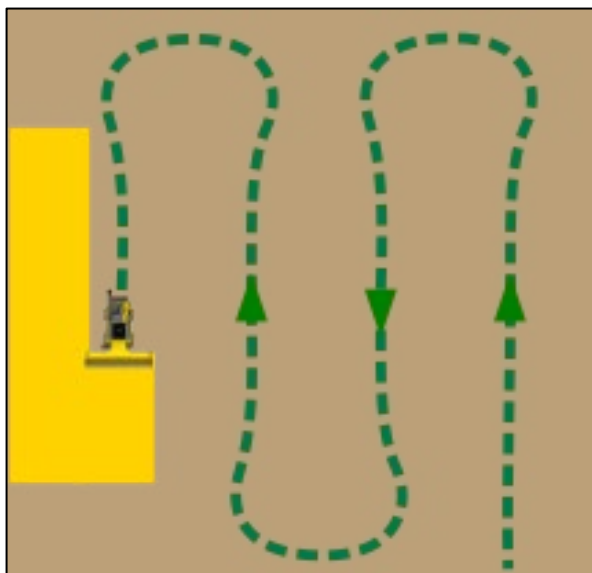
СТЕРЕОКАМЕРА
(ВХОДИТ В КОМПЛЕКТ БАЗОВОЙ
ПОСТАВКИ)



**ДОПОЛНИТЕЛЬНАЯ ФУНКЦИЯ
ПРОГРАММНОГО ОБЕСПЕЧЕНИЯ**



**ДАТЧИК УРОЖАЙНОСТИ
+ ДАТЧИК ВЛАЖНОСТИ
ЗЕРНА**



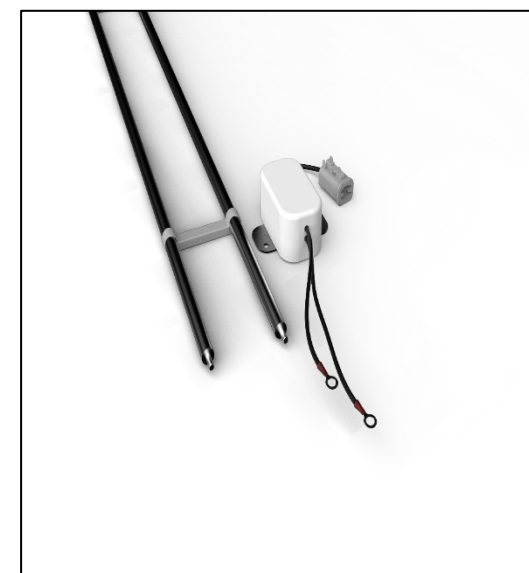
**УБОРКА ПО ОБЕИМ КРОМКАМ,
УЛУЧШЕНИЕ ПРОХОЖДЕНИЯ
СЛОЖНЫХ РЕЛЬЕФОВ**



**КОНТРОЛЬ СКОРОСТИ И ОСТАНОВКА
СНИЖЕНИЕ СКОРОСТИ ПЕРЕД
ПОЛЕГШЕЙ КУЛЬТУРОЙ**



**КАРТИРОВАНИЕ
УРОЖАЙНОСТИ**



АВТОМАТИЧЕСКИ КОНТРОЛИРУЕТ ВИДИМОСТЬ

```
Frame: 0014 Fog: 0.05 (1.29ms)
Frame: 0015 Fog: 0.07 (1.08ms)
Frame: 0016 Fog: 0.07 (1.21ms)
Frame: 0017 Fog: 0.06 (1.19ms)
Frame: 0018 Fog: 0.06 (1.39ms)
Frame: 0019 Fog: 0.07 (1.48ms)
Frame: 0020 Fog: 0.06 (1.46ms)
Frame: 0021 Fog: 0.06 (1.24ms)
Frame: 0022 Fog: 0.06 (1.20ms)
Frame: 0023 Fog: 0.05 (1.25ms)
Frame: 0024 Fog: 0.05 (1.85ms)
Frame: 0025 Fog: 0.05 (1.46ms)
Frame: 0026 Fog: 0.05 (1.51ms)
Frame: 0027 Fog: 0.04 (1.23ms)
Frame: 0028 Fog: 0.04 (1.18ms)
Frame: 0029 Fog: 0.04 (1.45ms)
Frame: 0030 Fog: 0.04 (1.40ms)
Frame: 0031 Fog: 0.04 (1.20ms)
Frame: 0032 Fog: 0.04 (1.51ms)
Frame: 0033 Fog: 0.04 (1.18ms)
Frame: 0034 Fog: 0.04 (1.46ms)
Frame: 0035 Fog: 0.04 (1.40ms)
Frame: 0036 Fog: 0.04 (1.27ms)
Frame: 0037 Fog: 0.04 (1.32ms)
Frame: 0038 Fog: 0.04 (1.26ms)
Frame: 0039 Fog: 0.04 (1.20ms)
Frame: 0040 Fog: 0.03 (1.25ms)
Frame: 0041 Fog: 0.03 (1.67ms)
Frame: 0042 Fog: 0.03 (1.90ms)
Frame: 0043 Fog: 0.03 (1.32ms)
```



Ссылка на видео: [Контроль за видимостью при уборке](#)

ЕДИНАЯ СИСТЕМА ДЛЯ РАЗНЫХ ФЛОТОВ И КУЛЬТУР

Любая культура

На любом комбайне



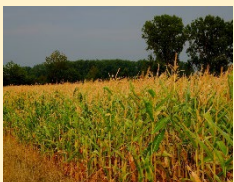
Пшеница, рожь,
овес, ячмень,
гречиха



соя



рис



кукуруза



подсолнечник



Отчеты работа
у Вас в Телеграм

Палессе



Ростсельмаш



Case New Holland



John Deere



Claas



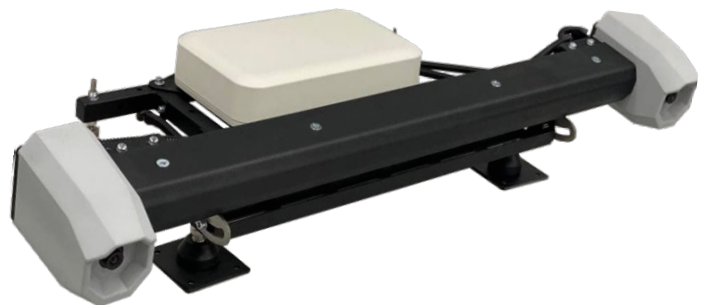
ОСОЗНАННЫЙ ВЫБОР НА ФОНЕ КОНКУРЕНТОВ

Функции	AgroPilot	Системы с техническим зрением*	Системы параллельного вождения**
Управление движением	✓	✓	✓
Подходит на любой комбайн	✓	— Только один вендор	✓
Цифровой гидроблок в комплекте	✓	— Только машина с подготовкой	— Электрические «подрульки»
Не нужны RTK для работы в поле	✓	— Нужно возить базовую станцию	—
Ведет уборку по зрению	✓	— Работа по GPS	— Работа по GPS
Ведение по рядкам с любой жаткой	✓	— Только по GPS	— Спец. жатка
Движение по кромке/валкам	✓	✓ Прямолинейно, по GPS	✓ Прямолинейно, по GPS
Независимость в уборке от спутниковой навигации	✓	—	—
Управление скоростью на комбайнах разных производителей	✓	— Только один вендор	✓ Только машины с подготовкой
Повторение рисунка уборки за впереди идущим комбайном	✓	—	—
Автоматическое определение поворотов при уборке	✓	—	—
Отправка телеметрии в наиболее распространенные ERP системы на рынке	✓	— Только проприетарные	— Только проприетарные
Наличие зрения	✓	— Только для контроля столкновений	—
Определение искусственных и естественных препятствий	✓	✓	—

* Системы, имеющие в составе камеру

** Распространённые на рынке решения на основе GPS-навигации

ЧТО В КОМПЛЕКТЕ И ЧТО «ПОД КАПОТОМ»



ЦВЕТНАЯ СТЕРЕО-ВИДЕОКАМЕРА
МОДУЛЬ НАВИГАЦИИ И GSM СВЯЗИ



ДАТЧИК УГЛА ПОВОРОТА КОЛЕС

ЭЛЕКТРОННЫЙ ГИДРОБЛОК РУЛЕНИЯ

БЛОК УПРАВЛЕНИЯ НА БАЗЕ NVIDIA

ЗАЩИЩЕННЫЙ МОНИТОР (ANDROID)



ПРОСТО УСТАНОВИТЬ И НАСТРОИТЬ СВОИМИ СИЛАМИ

НАСОС-
ДОЗАТОР



В СИСТЕМУ
ГИДРАВЛИКИ

ДАТЧИК
ПОВОРОТА



НА УЗЕЛ ПОВОРОТА
РУЛЕВОГО КОЛЕСА

БЛОК УПРАВЛЕНИЯ
+ ДИСПЛЕЙ



В КАБИНЕ

МОДУЛЬ НАВИГАЦИИ+ КАМЕРА



НА КРЫШЕ КОМБАЙНА (V.2)
/ модуль навигации в осеннем релизе 2022 г.

УСТАНОВКА – 1 ДЕНЬ

КАЛИБРОВКА – 1 ДЕНЬ

НАСТРОЙКА – 1 ДЕНЬ

Ссылка на видео: [Как сделать комбайн - роботизированным](#)

БОЛЬШИЕ ПРЕИМУЩЕСТВА ПО РАЗУМНОЙ ЦЕНЕ

КАК ЭТО РАБОТАЕТ

1. ОБУЧАЕМ ВАШИХ СПЕЦИАЛИСТОВ, ИМЕЮЩИХ БАЗОВЫЕ НАВЫКИ МОНТАЖА
2. СОВМЕСТНО ПРОИЗВОДИМ ШЕФ-МОНТАЖ НА МАШИНЕ ЗАКАЗЧИКА
3. ОБУЧАЕМ НАВЫКАМ ОПЕРАТИВНОЙ ПОДДЕРЖКИ СИСТЕМЫ В ЭКСПЛУАТАЦИИ



С 1 апреля 2022 г.
950 000 руб., включая НДС

НА УСЛОВИЯХ ШЕФ-МОНТАЖА ОТ ИНЖЕНЕРОВ COGNITIVE PILOT

КАКИЕ ПЛЮСЫ

1. ЗАКАЗЧИК ПОЛУЧАЕТ СКИДКУ НА 10% ОТ БАЗОВОЙ ЦЕНЫ СИСТЕМЫ
2. НЕ ПЕРЕПЛАЧИВАЕТ ВНЕШНИМ СПЕЦИАЛИСТАМ ЗА МОНТАЖ И НАЛАДКУ
3. НЕ ЖДЕТ ПРИЕЗДА СТОРОННИХ СПЕЦИАЛИСТОВ ДЛЯ ПОДДЕРЖКИ СИСТЕМЫ

ИНДИВИДУАЛЬНЫЕ СКИДКИ ПРИ ЗАКАЗЕ ОТ 5 ЕДИНИЦ



Возможно приобретение системы через Сбербанк Лизинг

ГАРАНТИЯ 1 ГОД



~20% стоимости
КОМБАЙНА

2,3 млн



3,9 млн.



~6 млн.



~8 млн.



~9 млн.



ЛЕГКО ОКУПАЕТСЯ ЗА ОДИН СЕЗОН



УВЕЛИЧИВАЕТ ДНЕВНУЮ
ВЫРАБОТКУ

250 ГА * 600 руб./ГА * 5%

750 000



УПРАВЛЯЕТ ДВИЖЕНИЕМ С
ПОСТОЯННОЙ ТОЧНОСТЬЮ

20 ГА * 25 л/ГА * 50 руб./л

25 000



ЭКОНОМИЯ ТОПЛИВА

20 ч * 40 л/час * 50 руб./л

40 000



ИСКЛЮЧЕНИЕ СТОЛКНОВЕНИЙ
С ПРЕПЯТСТВИЯМИ

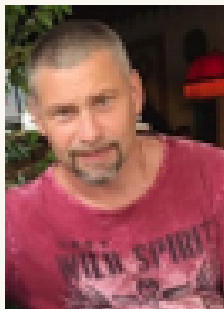
~300 000

С уважением,



COGNITIVE
PILOT

Озеров
Михаил



Ведущий специалист ДП
m.ozero@cognitivepilot.com
+7(926) 372-04-12
www.cognitivepilot.com

107113, город Москва, улица 3-я Рыбинская, 17

