



ГОСУДАРСТВЕННАЯ ИНСПЕКЦИЯ ПО ОХРАНЕ ОБЪЕКТОВ
КУЛЬТУРНОГО НАСЛЕДИЯ ПЕРМСКОГО КРАЯ

П Р И К А З

19.02.2020

№ СЭД-55-01-06-59

Об утверждении границ территории, предмета охраны, режима использования территории объекта культурного наследия регионального значения – памятника «Административно-промышленное здание Шуваловых»

В соответствии с Федеральным законом от 25 июня 2002 г. № 73-ФЗ «Об объектах культурного наследия (памятниках истории и культуры) народов Российской Федерации», Приказом Министерства культуры Российской Федерации от 4 июня 2015 г. № 1745 «Об утверждении требований к составлению проектов границ территорий объектов культурного наследия», Законом Пермского края от 7 июля 2009 г. № 451-ПК «Об объектах культурного наследия (памятниках истории и культуры) народов Российской Федерации, расположенных на территории Пермского края», Положением о Государственной инспекции по охране объектов культурного наследия Пермского края, утвержденным постановлением Правительства Пермского края от 19 апреля 2017 г. № 260-п «О передаче функций в сфере охраны объектов культурного наследия и внесении изменений в отдельные постановления Правительства Пермского края»,

ПРИКАЗЫВАЮ:

1. Установить границы территории объекта культурного наследия регионального значения – памятника «Административно-промышленное здание Шуваловых», расположенного по адресу: Пермский край, Городской округ город Березники, г. Усолье, ул. Спасская, д. 5а (далее – объект культурного наследия), утвердив их согласно приложениям 1, 2 к настоящему приказу.
2. Установить режим использования территории объекта культурного наследия бессрочно согласно приложению 3 к настоящему приказу.

СЭД-55-01-06-59

19.02.2020



3. Установить предмет охраны объекта культурного наследия согласно приложению 4 к настоящему приказу.

4. Настоящий приказ вступает в силу через 10 дней после дня его официального опубликования.

Начальник инспекции



А.С. Жуковский

Приложение 1
к приказу Государственной
инспекции по охране объектов
культурного наследия
Пермского края
от 19.02.2020
№ СЭД-55-01-06-59

ОПИСАНИЕ ГРАНИЦ

территории объекта культурного наследия регионального значения – памятника
«Административно-промышленное здание Шуваловых», расположенного
по адресу: Пермский край, Городской округ город Березники, г. Усолье,
ул. Спасская, д. 5а

Территория объекта культурного наследия регионального значения –
памятника «Административно-промышленное здание Шуваловых»,
расположенного по адресу: Пермский край, Городской округ город Березники,
г. Усолье, ул. Спасская, д. 5а, устанавливается в следующих границах: от точки
1 на юго-восток до точки 2 – 32,06 м, далее на юго-запад до точки 3 – 27,77 м,
далее на северо-запад до точки 4 – 14,65 м, далее на юго-запад до точки 5 –
7,17 м, далее на северо-запад до точки 6 – 17,68 м, далее на северо-восток
до точки 1 – 33,62 м.

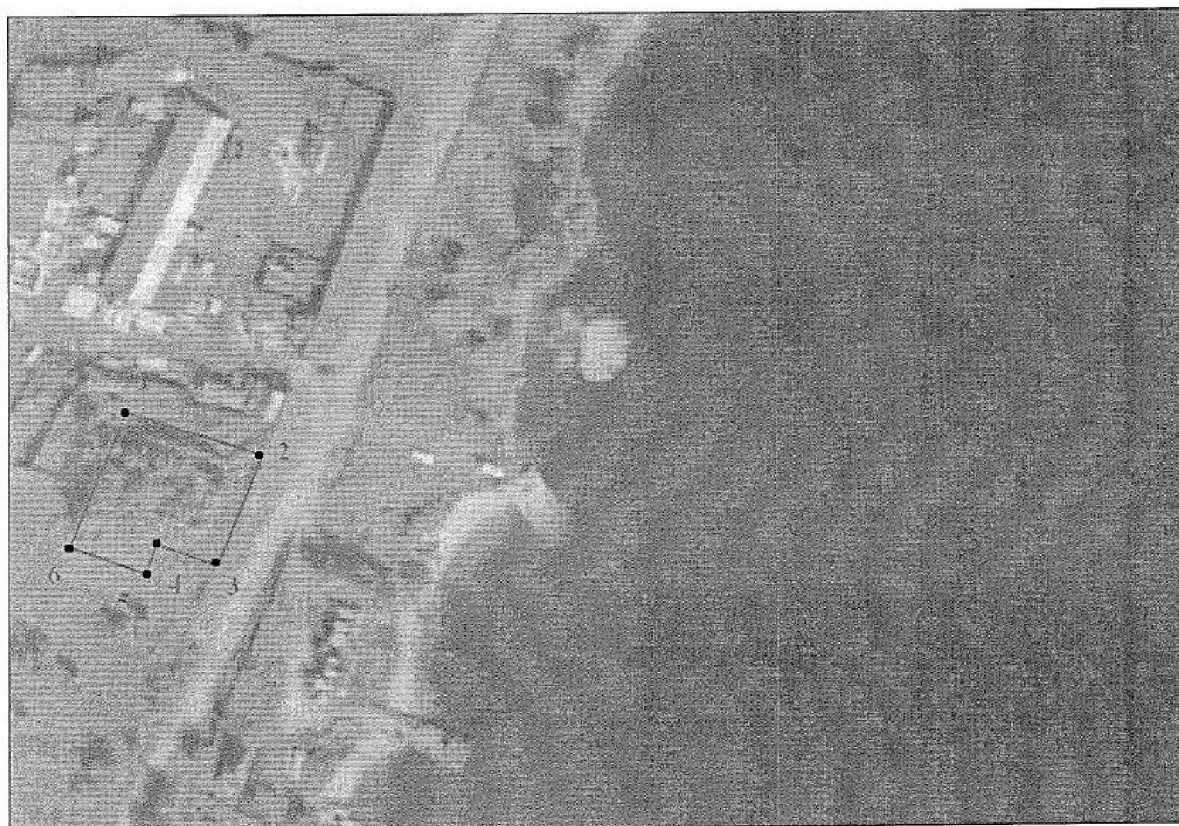
Координаты характерных точек
границы территории объекта культурного наследия (МСК-59)

Обозначение характерных точек границ	Координаты, м	
	X	Y
1	672957,95	2258845,45
2	672947,87	2258875,88
3	672922,07	2258865,62
4	672927,20	2258851,90
5	672920,42	2258849,58
6	672926,70	2258833,05
1	672957,95	2258845,45

Приложение 2
к приказу Государственной
инспекции по охране объектов
культурного наследия
Пермского края
от 19.02.2020
№ СЭД-55-01-06-59

СХЕМА ГРАНИЦ

территории объекта культурного наследия регионального значения – памятника
«Административно–промышленное здание Шуваловых», расположенного
по адресу: Пермский край, Городской округ город Березники, г. Усолье,
ул. Спасская, д. 5а



Приложение 3
к приказу Государственной
инспекции по охране объектов
культурного наследия
Пермского края
от 19.02.2020
№ СЭД-55-01-06-59

РЕЖИМ ИСПОЛЬЗОВАНИЯ

территории объекта культурного наследия регионального значения – памятника «Административно–промышленное здание Шуваловых», расположенного по адресу: Пермский край, Городской округ город Березники, г. Усолье, ул. Спасская, д. 5а

На территории объекта культурного наследия регионального значения – памятника «Административно–промышленное здание Шуваловых», расположенного по адресу: Пермский край, Городской округ город Березники, г. Усолье, ул. Спасская, д. 5а (далее – памятник), запрещается строительство объектов капитального строительства и увеличение объемно-пространственных характеристик существующих на территории памятника объектов капитального строительства; проведение земляных, строительных, мелиоративных и иных работ, за исключением работ по сохранению памятника или его отдельных элементов, сохранению историко-градостроительной или природной среды памятника.

На территории памятника разрешается ведение хозяйственной деятельности, не противоречащей требованиям обеспечения сохранности памятника и позволяющей обеспечить его функционирование в современных условиях.

К работам по сохранению относятся консервация, ремонт, реставрация памятника, приспособление памятника для современного использования, научно-исследовательские, изыскательские, проектные и производственные работы, научно-методическое руководство, технический и авторский надзор.

Проектирование и проведение работ по сохранению территории памятника осуществляются по согласованию с исполнительным органом государственной власти Пермского края, уполномоченным в области охраны объектов культурного наследия.

Территория памятника располагается в границах территории объекта археологического наследия «Усолье, поселение», в связи с этим на территорию памятника распространяется режим использования территории объекта археологического наследия «Усолье, поселение».

Приложение 4
к приказу Государственной
инспекции по охране объектов
культурного наследия
Пермского края
от 19.02.2020
№ СЭД-55-01-06-59

ПРЕДМЕТ ОХРАНЫ

объекта культурного наследия регионального значения – памятника
«Административно-промышленное здание Шуваловых», расположенного
по адресу: Пермский край, Городской округ город Березники, г. Усолье,
ул. Спасская, д. 5а

№ п/п	Наименование, описание предмета охраны	Изображение
1. Градостроительные особенности:		
1.1	Расположение с отступом от линии застройки ул. Спасская на территории Нижних промыслов (сейчас – историческая часть г. Усолья)	
1.2	Основные точки восприятия вдоль улицы Спасская	
2. Архитектурные особенности (экстерьер):		
2.1	Объемно-пространственное решение – прямоугольное в плане двухэтажное здание с «Г»-образным ризалитом с западного фасада под скатной крышей (в режиме восстановления) с металлической фальцевой кровлей (цвет кровли – сурик, медянка)	
2.2	Материал стен – полнотелый керамический кирпич начала 19 в.	
2.3	Материал фасадной поверхности	

	– лицевая кирпичная кладка, побелка по кирпичу	
2.4	Характер архитектурного декора фасадов в стилистике классицизма:	
2.4.1	- междуэтажный карниз;	
2.4.2	- фланкирующие и межоконные лопатки	
2.5	Расположение, габариты, конфигурация, историческая расстекловка оконных проемов (в том числе не используемых), материал оконных рам – дерево	
2.6	Расположение, габариты, конфигурация дверных проемов (в том числе не используемых)	
3. Архитектурные особенности (интерьер):		
3.1	Предмет охраны в интерьере не определен	
4. Мемориальные особенности		
4.1	Подлинный объект материальной культуры начала 19 в., свидетельствующий о социально-экономическом развитии региона	