



ГОСУДАРСТВЕННАЯ ИНСПЕКЦИЯ ПО ОХРАНЕ ОБЪЕКТОВ  
КУЛЬТУРНОГО НАСЛЕДИЯ ПЕРМСКОГО КРАЯ

П Р И К А З

19.02.2020

№ СЭД-55-01-06-57

Г Об утверждении границ территории, предмета охраны, режима использования территории объекта культурного наследия регионального значения – памятника «Амбар припасной Голицына»

В соответствии с Федеральным законом от 25 июня 2002 г. № 73-ФЗ «Об объектах культурного наследия (памятниках истории и культуры) народов Российской Федерации», Приказом Министерства культуры Российской Федерации от 4 июня 2015 г. № 1745 «Об утверждении требований к составлению проектов границ территорий объектов культурного наследия», Законом Пермского края от 7 июля 2009 г. № 451-ПК «Об объектах культурного наследия (памятниках истории и культуры) народов Российской Федерации, расположенных на территории Пермского края», Положением о Государственной инспекции по охране объектов культурного наследия Пермского края, утвержденным постановлением Правительства Пермского края от 19 апреля 2017 г. № 260-п «О передаче функций в сфере охраны объектов культурного наследия и внесении изменений в отдельные постановления Правительства Пермского края»,

**ПРИКАЗЫВАЮ:**

1. Установить границы территории объекта культурного наследия регионального значения – памятника «Амбар припасной Голицына», расположенного по адресу: Пермский край, Городской округ город Березники, г. Усолье, ул. Спасская, д. 13 (далее – объект культурного наследия), утвердив их согласно приложениям 1, 2 к настоящему приказу.

2. Установить режим использования территории объекта культурного наследия бессрочно согласно приложению 3 к настоящему приказу.

**СЭД-55-01-06-57**

**19.02.2020**



3. Установить предмет охраны объекта культурного наследия согласно приложению 4 к настоящему приказу.

4. Настоящий приказ вступает в силу через 10 дней после дня его официального опубликования.

Начальник инспекции



А.С. Жуковский

Приложение 1  
к приказу Государственной  
инспекции по охране объектов  
культурного наследия  
Пермского края  
от 19.02.2020  
№ СЭД-55-01-06-57

### ОПИСАНИЕ ГРАНИЦ

территории объекта культурного наследия регионального значения – памятника «Амбар припасной Голицына», расположенного по адресу: Пермский край, Городской округ город Березники, г. Усолье, ул. Спасская, д. 13

Территория объекта культурного наследия регионального значения – памятника «Амбар припасной Голицына», расположенного по адресу: Пермский край, Городской округ город Березники, г. Усолье, ул. Спасская, д. 13, устанавливается в следующих границах: от точки 1 на юго-восток до точки 2 – 30,62 м, далее на юго-запад до точки 3 – 32,76 м, далее на северо-запад до точки 4 – 31,40 м, далее на северо-восток до точки 1 – 32,89 м.

Координаты характерных точек  
границы территории объекта культурного наследия (МСК-59)

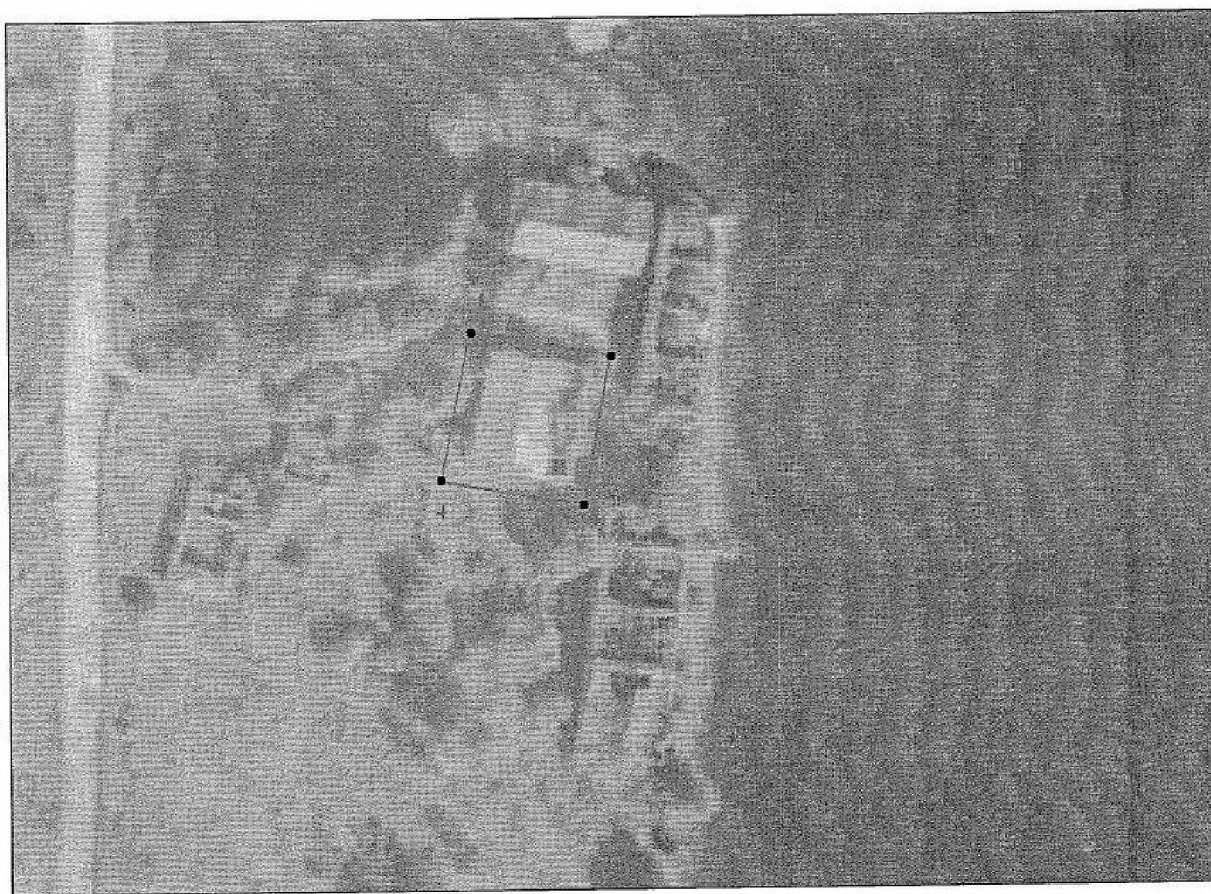
Обозначение характерных точек границ	Координаты, м	
	X	Y
1	673588,74	2259033,61
2	673583,45	2259063,77
3	673551,17	2259058,21
4	673556,47	2259027,26
1	673588,74	2259033,61



Приложение 2  
к приказу Государственной  
инспекции по охране объектов  
культурного наследия  
Пермского края  
от 19.02.2020  
№ СЭД-55-01-06-57

### СХЕМА ГРАНИЦ

территории объекта культурного наследия регионального значения – памятника  
«Амбар припасной Голицына», расположенного по адресу: Пермский край,  
Городской округ город Березники, г. Усолье, ул. Спасская, д. 13



Приложение 3  
к приказу Государственной  
инспекции по охране объектов  
культурного наследия  
Пермского края  
от 19.02.2020  
№ СЭД-55-01-06-57

## РЕЖИМ ИСПОЛЬЗОВАНИЯ

территории объекта культурного наследия регионального значения – памятника «Амбар припасной Голицына», расположенного по адресу: Пермский край, Городской округ город Березники, г. Усолье, ул. Спасская, д. 13

На территории объекта культурного наследия регионального значения – памятника «Амбар припасной Голицына», расположенного по адресу: Пермский край, Городской округ город Березники, г. Усолье, ул. Спасская, д. 13 (далее – памятник), запрещается строительство объектов капитального строительства и увеличение объемно-пространственных характеристик существующих на территории памятника объектов капитального строительства; проведение земляных, строительных, мелиоративных и иных работ, за исключением работ по сохранению памятника или его отдельных элементов, сохранению историко-градостроительной или природной среды памятника.

На территории памятника разрешается ведение хозяйственной деятельности, не противоречащей требованиям обеспечения сохранности памятника и позволяющей обеспечить его функционирование в современных условиях.

К работам по сохранению относятся консервация, ремонт, реставрация памятника, приспособление памятника для современного использования, научно-исследовательские, изыскательские, проектные и производственные работы, научно-методическое руководство, технический и авторский надзор.

Проектирование и проведение работ по сохранению территории памятника осуществляются по согласованию с исполнительным органом государственной власти Пермского края, уполномоченным в области охраны объектов культурного наследия.

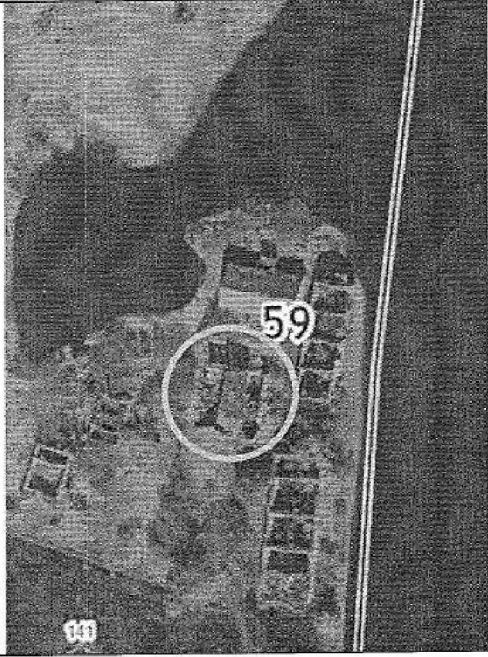
Территория памятника располагается в границах территории объекта археологического наследия «Усолье, поселение», в связи с этим на территорию памятника распространяется режим использования территории объекта археологического наследия «Усолье, поселение».



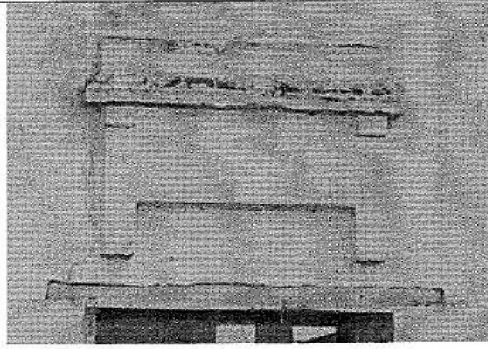


Приложение 4  
к приказу Государственной  
инспекции по охране объектов  
культурного наследия  
Пермского края  
от 19.02.2020  
№ СЭД-55-01-06-57

### ПРЕДМЕТ ОХРАНЫ

объекта культурного наследия регионального значения – памятника «Амбар припасной Голицына», расположенного по адресу: Пермский край, Городской округ город Березники, г. Усолье, ул. Спасская, д. 13

№ п/п	Наименование, описание предмета охраны	Изображение
1. Градостроительные особенности:		
1.1	Расположение с отступом от линии застройки ул. Спасская на территории Нижних промыслов (историческая часть современного г. Усолье)	
1.2	Основные точки восприятия с улицы Спасская, с прилегающей территории	

2. Архитектурные особенности (экстерьер):		
2.1	Объемно-пространственное решение – прямоугольное в плане здание под двускатной крышей с металлической фальцевой кровлей, цвет кровли – сурик	
2.2	Материал стен – полнотельный керамический кирпич начала 19 в.	
2.3	Материал фасадной поверхности – известковая штукатурка, окраска	
2.4	Характер архитектурного декора фасадов в стилистике классицизма:	
2.4.1	- венчающий профилированный карниз, профилированный пояс на уровне окон второго этажа;	
2.4.2	- оконные проемы с подоконными полотенцами	

3. Архитектурные особенности (интерьер):		
3.1	<p>Планировочное решение – расположение капитальных стен</p>	
4. Мемориальные особенности		
4.1	<p>Подлинный объект материальной культуры, свидетельствующий о социально-экономическом развитии региона</p>	