



ГОСУДАРСТВЕННАЯ ИНСПЕКЦИЯ ПО ОХРАНЕ ОБЪЕКТОВ  
КУЛЬТУРНОГО НАСЛЕДИЯ ПЕРМСКОГО КРАЯ

П Р И К А З

17.12.2021

№Пр55-01-06-520

Об утверждении границ территории, предмета охраны, режима использования территории объекта культурного наследия регионального значения – ансамбля «Братское кладбище советских воинов», 1941-1945 гг.

В соответствии с Федеральным законом от 25 июня 2002 г. № 73-ФЗ «Об объектах культурного наследия (памятниках истории и культуры) народов Российской Федерации», Приказом Министерства культуры Российской Федерации от 4 июня 2015 г. № 1745 «Об утверждении требований к составлению проектов границ территорий объектов культурного наследия», Законом Пермского края от 7 июля 2009 г. № 451-ПК «Об объектах культурного наследия (памятниках истории и культуры) народов Российской Федерации, расположенных на территории Пермского края», Положением о Государственной инспекции по охране объектов культурного наследия Пермского края, утвержденным постановлением Правительства Пермского края от 19 апреля 2017 г. № 260-п «О передаче функций в сфере охраны объектов культурного наследия и внесении изменений в отдельные постановления Правительства Пермского края»,

**ПРИКАЗЫВАЮ:**

1. Установить границы территории объекта культурного наследия регионального значения – ансамбля «Братское кладбище советских воинов», 1941-1945 гг., расположенного по адресу: Пермский край, городской округ город Березники, г. Усолье, кладбище (далее – объект культурного наследия), утвердив их согласно приложениям 1, 2 к настоящему приказу.

2. Установить режим использования территории объекта культурного наследия бессрочно согласно приложению 3 к настоящему приказу.



3. Установить предмет охраны объекта культурного наследия согласно приложению 4 к настоящему приказу.

4. Настоящий приказ вступает в силу через 10 дней после дня его официального опубликования.

И.о. начальника инспекции



Д.А. Изосимов



## ОПИСАНИЕ ГРАНИЦ

территории объекта культурного наследия регионального значения – ансамбля «Братское кладбище советских воинов», 1941-1945 гг., расположенного по адресу: Пермский край, городской округ город Березники, г. Усолье, кладбище

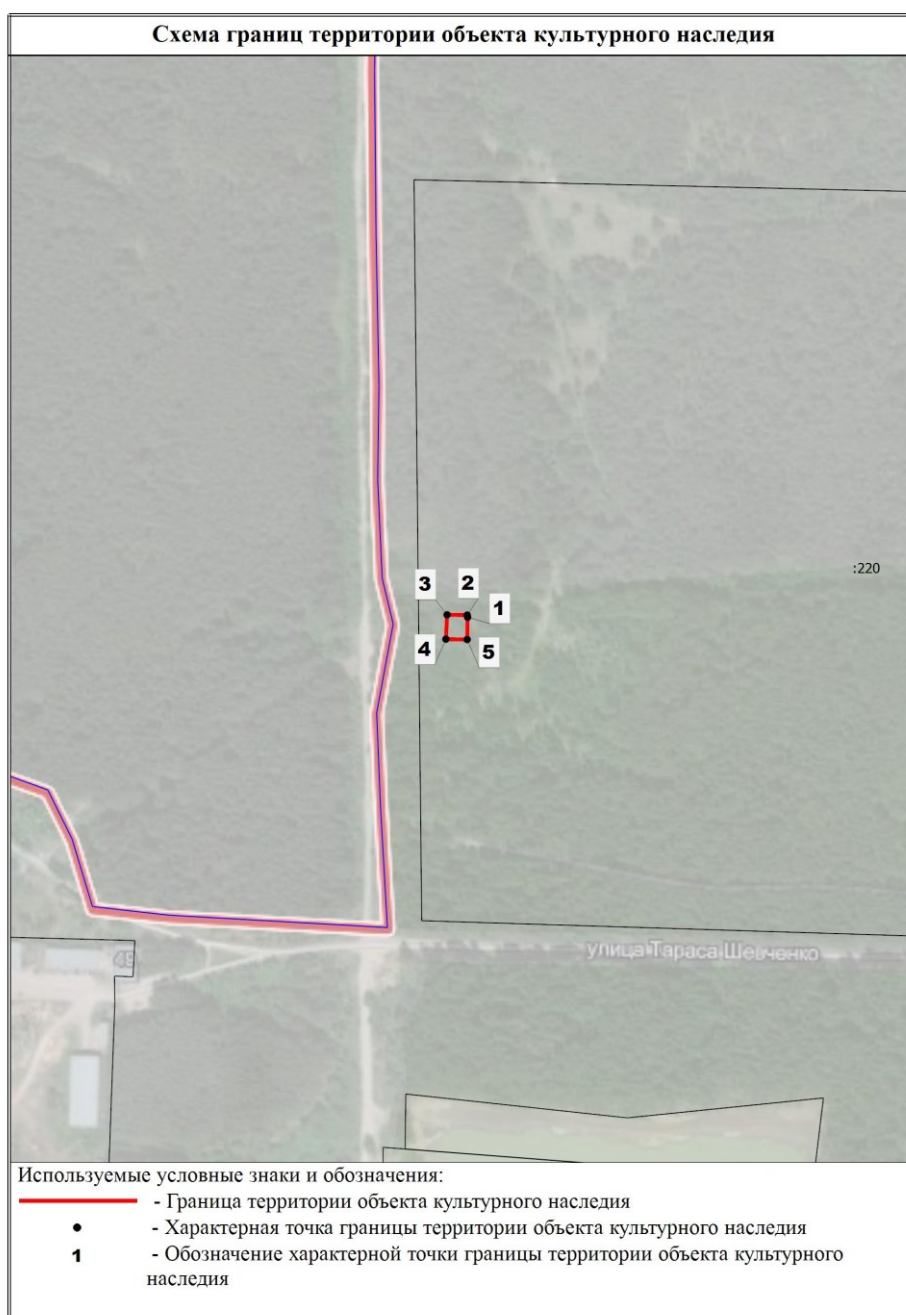
Территория объекта культурного наследия регионального значения – ансамбля «Братское кладбище советских воинов», 1941-1945 гг., расположенного по адресу: Пермский край, городской округ город Березники, г. Усолье, кладбище, устанавливается в следующих границах: от точки 1 до точки 2 на северо-запад -1.56 м, от точки 2 до точки 3 на северо-запад - 13.91 м, от точки 3 до точки 4 на юго-запад - 16.90 м, от точки 4 до точки 5 на юго-восток - 14.72 м, от точки 5 до точки 1 на северо-восток - 15.39 м.

### Координаты характерных точек границы территории объекта культурного наследия (МСК-59)

Обозначение характерных точек границ	Координаты, м	
	X	Y
1	2	3
1	674026.14	2256291.25
2	674027.67	2256290.97
3	674027.90	2256277.06
4	674011.02	2256276.23
5	674010.75	2256290.95
1	674026.14	2256291.25

## СХЕМА ГРАНИЦ

территории объекта культурного наследия регионального значения – ансамбля  
«Братское кладбище советских воинов», 1941-1945 гг., расположенного  
по адресу: Пермский край, городской округ город Березники, г. Усолье,  
кладбище



## РЕЖИМ ИСПОЛЬЗОВАНИЯ

территории объекта культурного наследия регионального значения – ансамбля «Братское кладбище советских воинов», 1941-1945 гг., расположенного по адресу: Пермский край, городской округ город Березники, г. Усолье, кладбище

На территории объекта культурного наследия регионального значения – ансамбля «Братское кладбище советских воинов», 1941-1945 гг., расположенного по адресу: Пермский край, городской округ город Березники, г. Усолье, кладбище (далее – объект культурного наследия), запрещается строительство объектов капитального строительства и увеличение объемно-пространственных характеристик существующих на территории памятника объектов капитального строительства; проведение земляных, строительных, мелиоративных и иных работ, за исключением работ по сохранению памятника или его отдельных элементов, сохранению историко-градостроительной или природной среды памятника.

На территории памятника разрешается ведение хозяйственной деятельности, не противоречащей требованиям обеспечения сохранности памятника и позволяющей обеспечить его функционирование в современных условиях.

К работам по сохранению относятся консервация, ремонт, реставрация памятника, приспособление памятника для современного использования, научно-исследовательские, изыскательские, проектные и производственные работы, научно-методическое руководство, технический и авторский надзор.

Проектирование и проведение работ по сохранению территории памятника осуществляются по согласованию с исполнительным органом государственной власти Пермского края, уполномоченным в области охраны объектов культурного наследия.

### ПРЕДМЕТ ОХРАНЫ

объекта культурного наследия регионального значения – ансамбля «Братское кладбище советских воинов», 1941-1945 гг., расположенного по адресу: Пермский край, городской округ город Березники, г. Усолье, кладбище

№ п/ох	Наименование, описание предмета охраны	Изображение
<b>1. Градостроительные особенности</b>		
1.1	Обособленный участок, расположенный в западной части городского кладбища	
1.2	Основные точки восприятия с автодороги	
<b>2. Мемориальные особенности</b>		
2.1	21 индивидуальное подземное захоронение советских воинов	
2.2	Унифицированные надгробия с именами захороненных	

2.3

Памятный знак с информацией о госпиталях

